

# 臺中市石岡區龍興里簡易疏散避難地圖 Longxing Vil., Shigang District, Taichung City Simple Evacuation Map No.6602000-005

<b>防災資訊表</b> Information Table
<b>災害通報單位</b> Notification Unit
臺中市災害應變中心 Taichung EOC 04-23811119#567 石岡區災害應變中心 Shigang District EOC 04-25722511 警察局東勢分局 Police Department 04-25872013 消防局石岡分隊 Fire Department 04-25724505 1999臺中市民一碼通 Citizen Helpline 1999

**防災資訊網站**  
Emergency Information website

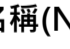
 經濟部水利署防災資訊服務網 Water Resources Agency, Ministry of Economic Affairs <a href="https://fhy.wra.gov.tw/fhyv2/">https://fhy.wra.gov.tw/fhyv2/</a>
 行政院農委會土石流防災資訊網 Debris Flow Disaster Prevention Information <a href="https://246.swcb.gov.tw/">https://246.swcb.gov.tw/</a>
 NCDR災害情資網 National Science and Technology Center for Disaster Reduction <a href="https://ceodss.ncdr.nat.gov.tw/">https://ceodss.ncdr.nat.gov.tw/</a>
 臺中市政府水利局防災資訊網 Water Resources Bureau of Taichung City Government <a href="https://wrbeochi.taichung.gov.tw/TCSAFE/">https://wrbeochi.taichung.gov.tw/TCSAFE/</a>

**緊急聯絡人**  
Emergency Contact person

里長 Chief of Longxing Vil.  
黃清標 HUANG, QING-BIAO  
電話 Tel. : (04)25815460  
手機 Phone Number : 0912-087880

**避難收容處所**  
Evacuation Shelter

名稱(Name)：龍興活動中心    
地址(add.)：萬仙街3號  
聯絡電話(Tel.)：(04)25815460  
容納人數(Capacity)：60人

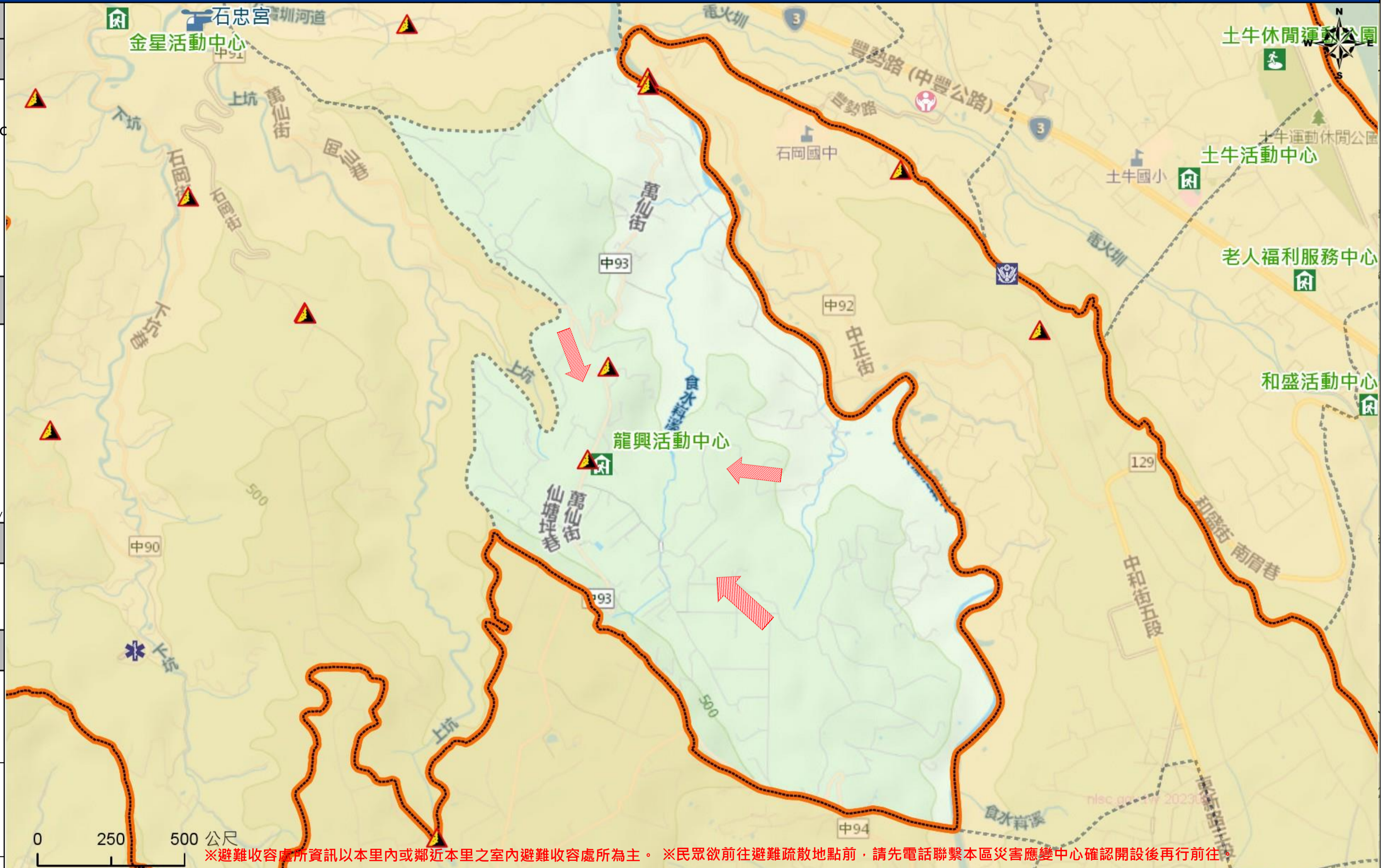
名稱(Name)：萬興活動中心   
地址(add.)：萬敦街105號  
聯絡電話(Tel.)：(04)25820310  
容納人數(Capacity)：60人

名稱(Name)：石岡區公所   
地址(add.)：豐勢路1033號  
聯絡電話(Tel.)：(04)25722511  
容納人數(Capacity)：60人

**直升機停機處**  
Heliport Info

名稱：石忠宮  
轄區分隊(電話)：石岡分隊(0425724505)

石岡區公所2023年8月製作  
Made in Aug 2023 by Shigang District, Taichung City



※避難收容處所資訊以本里內或鄰近本里之室內避難收容處所為主。 ※民眾欲前往避難疏散地點前，請先電話聯繫本區災害應變中心確認開設後再行前往。

圖例 legend	防災 Disaster	道路 Road		設施 Facilities			界線 Administrative boundary						
		避難疏散方向 Evacuation route		一般道路 Road		省道 Provincial Road		室外避難處所 Outdoor Shelter		室內避難處所 Indoor Shelter		民生物資儲備處所 Material reserve	
	歷史淹水點位 History Flooding Point		縣道 County highway		快速道路 Expressway		醫療機構 Medical Facility		警察單位 Police Department		消防單位 Fire Department		里行政界線 Village level
	歷史坡地災害 History slope point		國道 Highway		臺灣鐵路 TRA		社福機構(身障) Disabled Persons		社福機構(老人) Elderly welfare institution		社福機構(兒少) Children welfare		臺中市市民防災手冊 Taichung Citizen Disaster Prevention Guide
			臺灣高鐵 THSR		台中捷運 TMRT		一般護理之家 Nursing Home		災害應變中心 Emergency Operation Center		直升機停機處 Heliport		