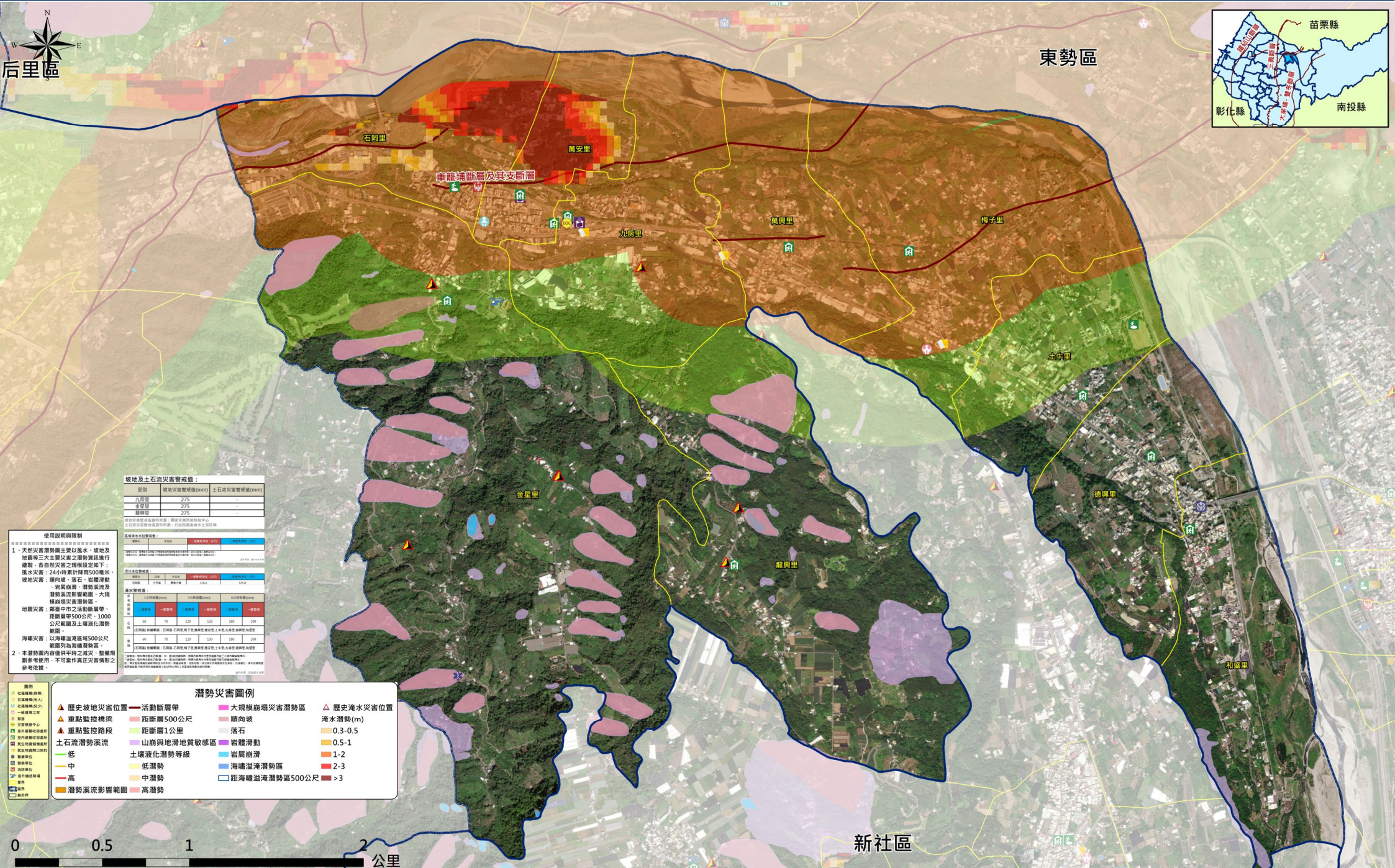


臺中市石岡區天然災害潛勢圖



東勢區

后里區

石岡里

萬安里

車籠埔斷層及其支斷層

九房里

萬興里

梅子里

金華里

金華里

龍興里

德興里

和盛里

新社區

坡地及土石流災害警戒值：

| 類別 | 坡地災害警戒值(mm) | 土石流災害警戒值(mm) |
|-----|-------------|--------------|
| 九房里 | 275 | - |
| 金華里 | 275 | - |
| 龍興里 | 275 | - |

區域水文警戒值：

| 河段 | 警戒流量(m ³ /s) | 警戒水位(m) | 警戒雨量(mm) |
|-----|-------------------------|---------|----------|
| 石岡溪 | 100 | 100 | 100 |
| 龍興溪 | 100 | 100 | 100 |

潛勢災害圖例

| 類別 | 圖例 | 說明 |
|---------------|----|---------------|
| 歷史坡地災害位置 | ▲ | 歷史坡地災害位置 |
| 重點監控構線 | — | 距離斷層500公尺 |
| 重點監控路段 | — | 距離斷層1公里 |
| 土石流潛勢溪流 | — | 低、中、高 |
| 土壤液化潛勢等級 | — | 低、中、高 |
| 大規模崩塌災害潛勢區 | ■ | 大規模崩塌災害潛勢區 |
| 順向坡 | ■ | 順向坡 |
| 落石 | ■ | 落石 |
| 岩體滑動 | ■ | 岩體滑動 |
| 岩層崩滑 | ■ | 岩層崩滑 |
| 海嘯溢淹潛勢區 | ■ | 海嘯溢淹潛勢區 |
| 距海嘯溢淹潛勢區500公尺 | ■ | 距海嘯溢淹潛勢區500公尺 |
| 歷史淹水災害位置 | ■ | 歷史淹水災害位置 |
| 淹水潛勢(m) | ■ | 淹水潛勢(m) |
| 0.3-0.5 | ■ | 0.3-0.5 |
| 0.5-1 | ■ | 0.5-1 |
| 1-2 | ■ | 1-2 |
| 2-3 | ■ | 2-3 |
| >3 | ■ | >3 |

使用說明與附則

1. 天然災害潛勢圖主要以風水、坡地及地震等三大主要災害之潛勢與影響範圍繪製，其災害之規模設定如下：
 風水災害：24小時累計降雨500毫米。
 坡地災害：順向坡、落石、岩體滑動、岩層崩滑、潛勢深及潛勢深影響範圍、大規模崩塌災害潛勢區。
 地震災害：震源中市之活動斷層帶，距離斷層500公尺、1000公尺範圍及土壤液化潛勢範圍。
 海嘯災害：以海嘯溢淹區500公尺範圍列海嘯潛勢區。

2. 本潛勢圖內容僅供平時之防災、整備規劃參考使用，不可當作真正災害情形之參考依據。

0 0.5 1 2 公里

製作單位：逢甲大學營建及防災研究中心 製作時間：民國112年7月