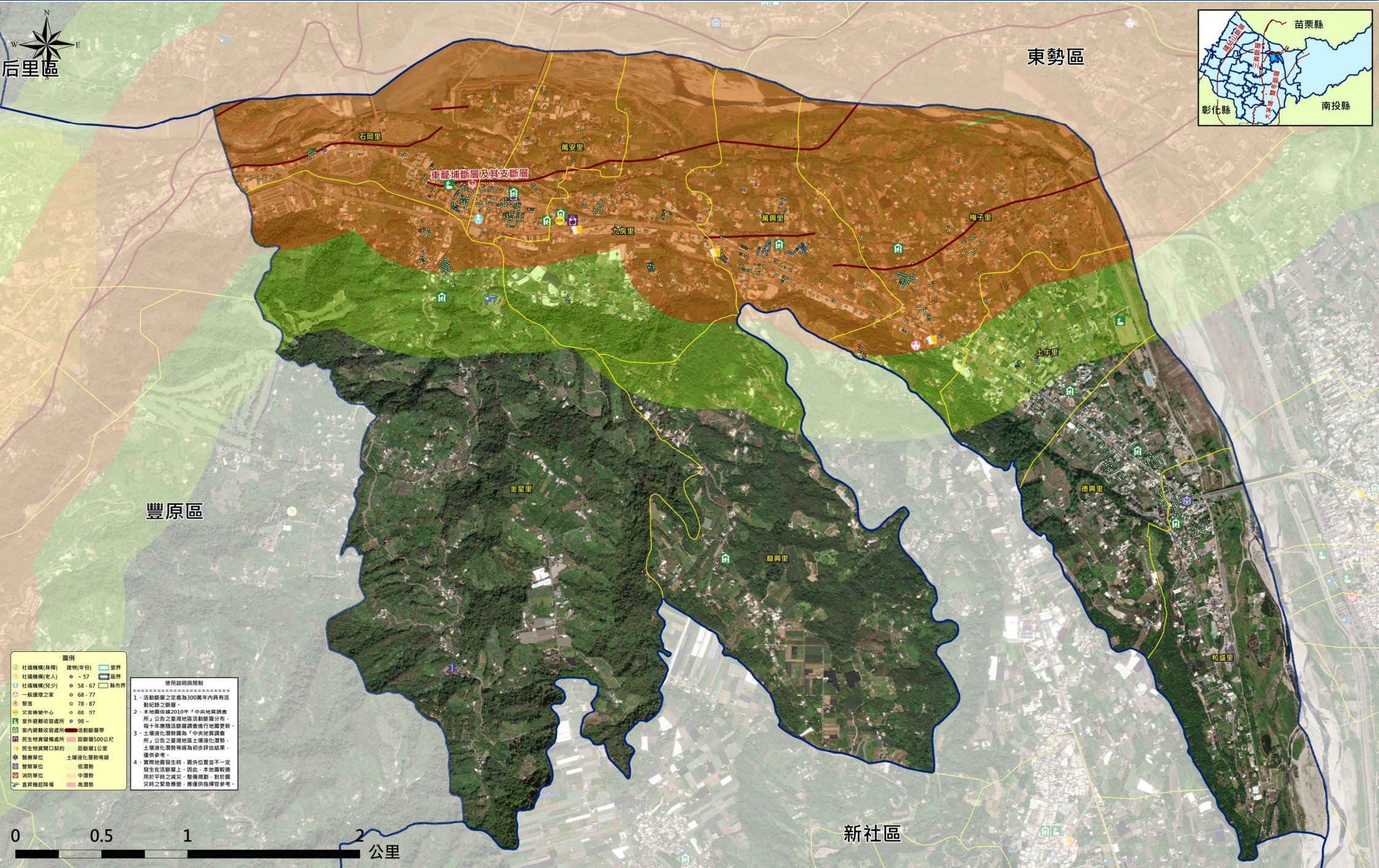


臺中市石岡區地震災害情境分析圖 - 鄰近斷層分布



圖例	
● 社區機構(青年)	● 建物(住宅)
● 社區機構(老人)	● ~ 57
● 社區機構(兒童)	● 58 - 67
● 一般護理之家	● 68 - 77
● 醫院	● 78 - 87
● 災害應變中心	● 88 - 97
● 室內避難收容處所	● 98 -
● 民生物資儲備處所	● 距離500公尺
● 民生物資開口契約	● 距離1公里
● 實際單位	● 土壤液化潛勢等級
● 實際單位	● 低潛勢
● 實際單位	● 中潛勢
● 實際單位	● 高潛勢
● 實際單位	● 高潛勢

使用說明與限制

- 活動斷層之定義為300年內具有活動紀錄之斷層。
- 本地圖依據2010年「中央地質調查所」公告之臺灣地區活動斷層分布，每十年應隨地質調查所進行地圖更新。
- 土壤液化潛勢圖為「中央地質調查所」公告之臺灣地區土壤液化潛勢、土壤液化潛勢等級為初步評估結果，僅供參考。
- 實際地震發生時，震央位置並不一定發生在活動斷層上，因此，本地圖較適用於平時之震災、整備規劃，對於震災時之緊急應變、應備供指揮官參考。