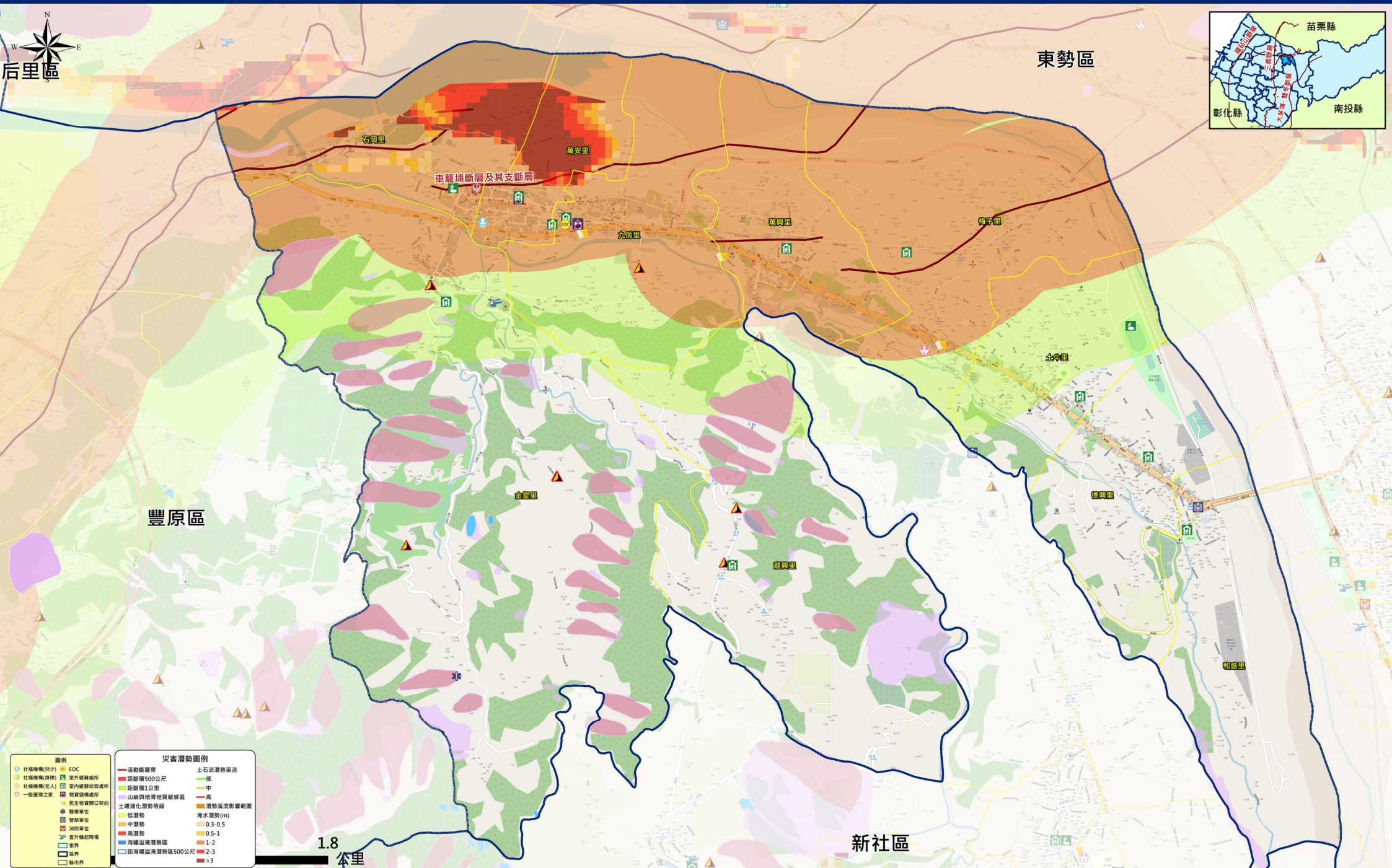


臺中市石岡區社福機構分布圖



- | 圖例 | | 災害潛勢圖例 | |
|------------|-------------|-------------|------------|
| ● 社福機構(兒少) | ● EOC | — 活動斷層帶 | — 土石流潛勢溪流 |
| ● 社福機構(身障) | ■ 室外避難處所 | ■ 距離斷層500公尺 | ■ 低 |
| ● 社福機構(老人) | ■ 室內避難收容處所 | ■ 距離斷層1公里 | ■ 中 |
| ● 一般護理之家 | ■ 特殊關懷處所 | ■ 距離斷層1.5公里 | ■ 高 |
| ● 養老中心 | ■ 土石流潛勢影響範圍 | ■ 土壤液化潛勢等級 | ■ 潛勢溪流影響範圍 |
| ● 養老中心 | ■ 養老中心 | ■ 低潛勢 | ■ 海水潛勢(m) |
| ● 養老中心 | ■ 養老中心 | ■ 中潛勢 | ■ 0.3-0.5 |
| ● 養老中心 | ■ 養老中心 | ■ 高潛勢 | ■ 0.5-1 |
| ● 養老中心 | ■ 養老中心 | ■ 極高潛勢 | ■ 1-2 |
| ● 養老中心 | ■ 養老中心 | ■ 極高潛勢 | ■ 2-3 |
| ● 養老中心 | ■ 養老中心 | ■ 極高潛勢 | ■ >3 |