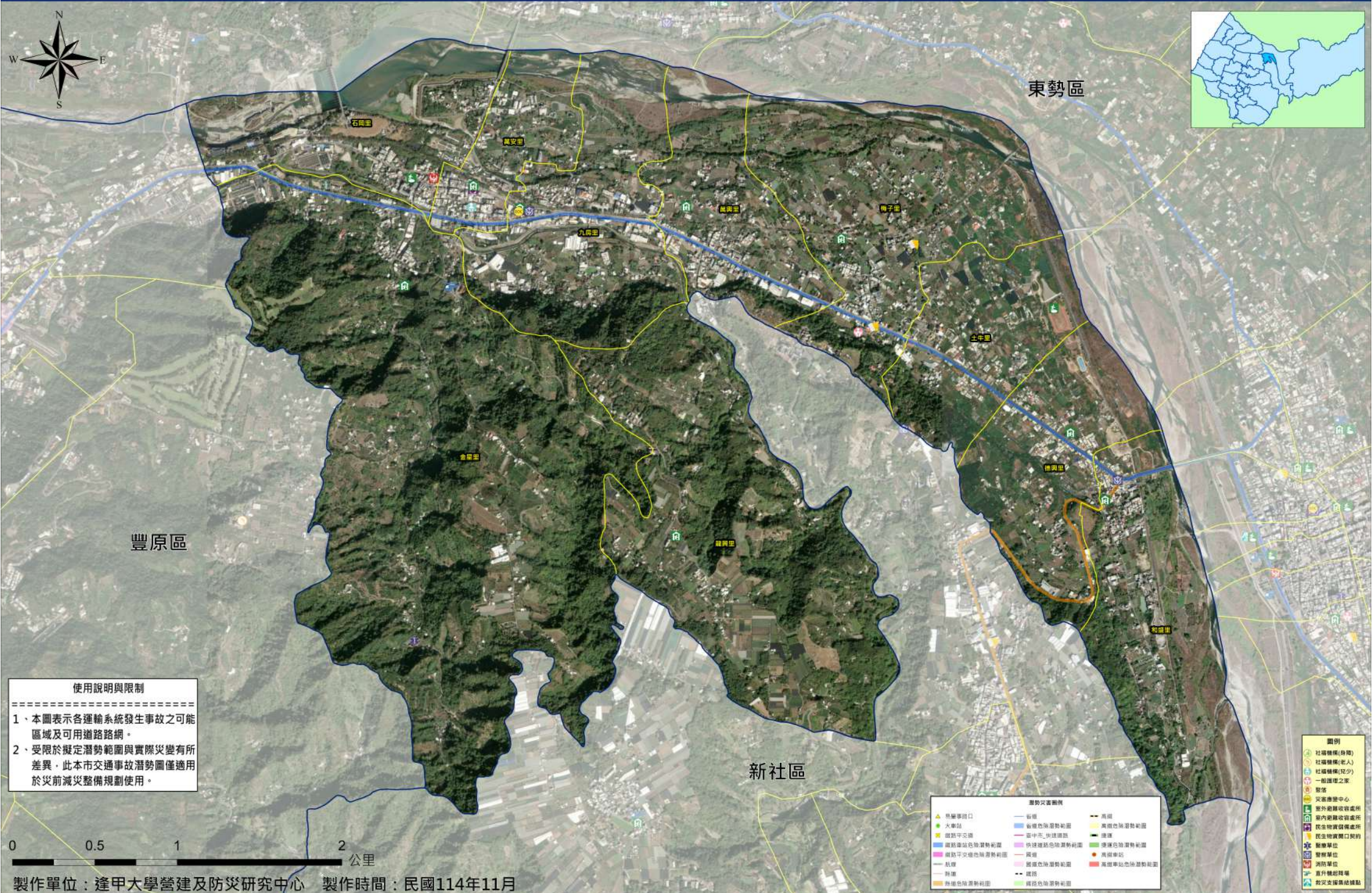


臺中市石岡區重大交通事故災害潛勢圖



使用說明與限制

1、本圖表示各運輸系統發生事故之可能區域及可用道路路網。

2、受限於擬定潛勢範圍與實際災變有所差異，此本市交通事故潛勢圖僅適用於災前減災整備規劃使用。

運輸災害圖例		潛勢災害圖例	
▲ 易肇事路口	— 省道	— 高樓	— 高樓色潛勢範圍
● 火車站	— 省道色潛勢範圍	— 橋樑	— 橋樑色潛勢範圍
● 鐵路平交道	— 臺中市、快速道路	— 快速道路	— 快速道路色潛勢範圍
● 鐵路車站色險潛勢範圍	— 快速道路色險潛勢範圍	— 快速道路車站色險潛勢範圍	— 快速道路車站色險潛勢範圍
● 鐵路平交處色險潛勢範圍	— 國道	— 高樓車站	— 高樓車站色險潛勢範圍
— 縣道	— 國道色險潛勢範圍	— 鐵路	— 鐵路色險潛勢範圍
— 縣道	— 縣道	— 鐵路	— 鐵路
— 縣道	— 縣道	— 鐵路	— 鐵路
— 縣道	— 縣道	— 鐵路	— 鐵路

圖例

- 社福機構(身障)
- 社福機構(老人)
- 社福機構(幼少)
- 一般護理之家
- 醫院
- 災害應變中心
- 室外避難收容處所
- 室內避難收容處所
- 民生物資儲備處所
- 民生物資轉口架設
- 醫療單位
- 消防單位
- 直升機起降場
- 救災災備總站點