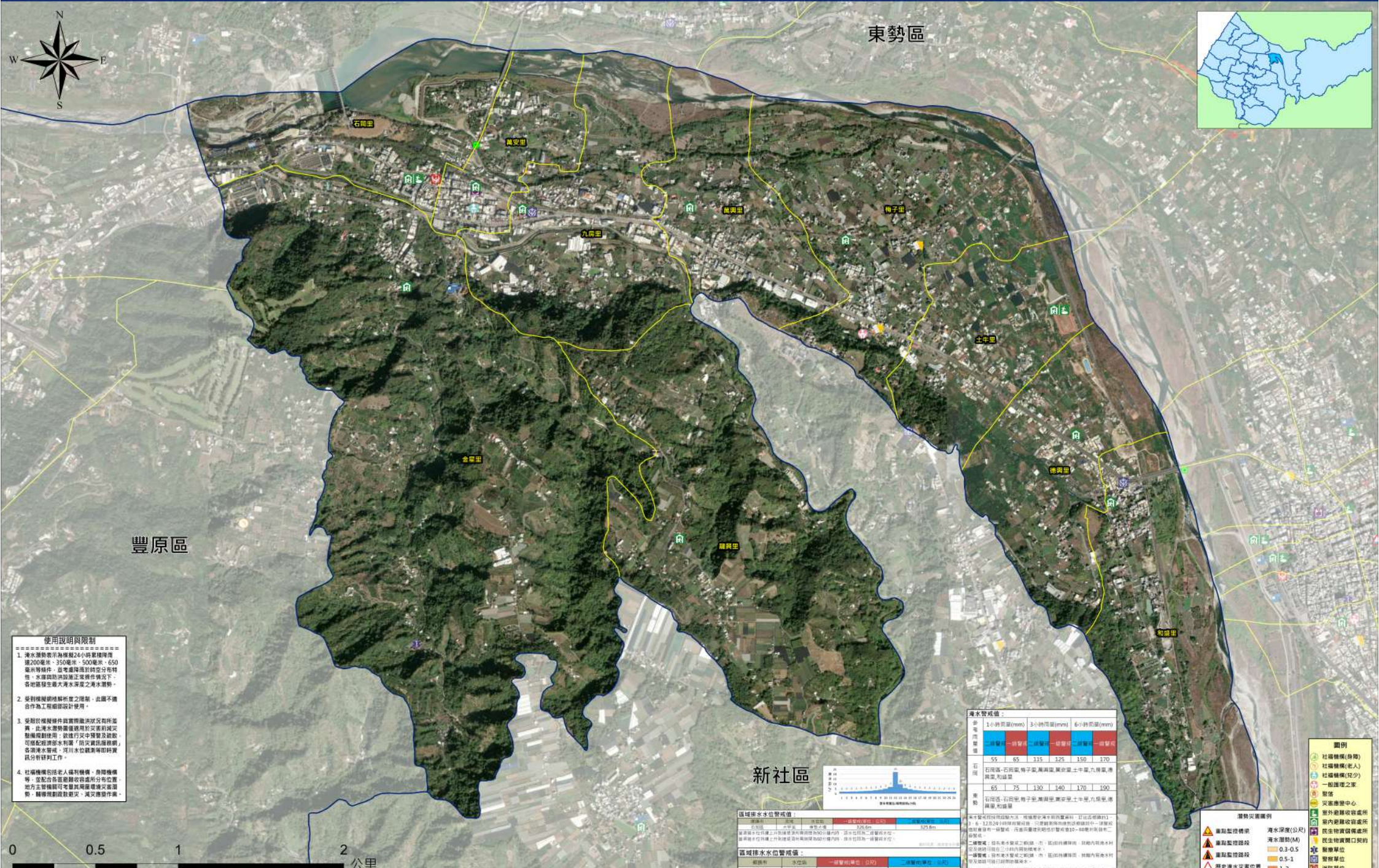


臺中市石岡區淹水潛勢圖 - 降雨量200毫米



使用說明與限制

- 淹水潛勢表系根據24小時累積降雨量達200毫米、350毫米、500毫米、650毫米等條件，並考慮降雨於時空分布特性，本圖顯示的是在正常條件下之各地區發生最大淹水深之淹水潛勢。
- 受到開發程度與排水之限制，此圖不適合作為工程設計使用。
- 受到開發條件與實際淹水狀況有所差異，此淹水潛勢圖適用於災害劃定與整備規劃使用，欲進行災害預防及救災，可搭配經濟部水利署「防災資訊服務網」各項淹水警報、河川水位觀測等即時資訊分析研判工作。
- 社福機構包括老人福利機構、身障機構等，並配合各區避難收容處所分布位置，地方主管機關可考量其周圍淹水災區資訊，轉傳或協助救災、滅災應變準備。



區域排水水位警戒值：

區名	第一級警戒水位 (公尺)	第二級警戒水位 (公尺)
石岡區	2.0	3.5

區域排水水位警戒值：

區名	第一級警戒水位 (公尺)	第二級警戒水位 (公尺)
石岡區	2.0	3.5

淹水警戒值：

警戒值	1小時雨量(mm)	3小時雨量(mm)	6小時雨量(mm)
第一級警戒	55	65	135
第二級警戒	65	75	150
第三級警戒	135	140	170

淹水潛勢圖係採用數值法，將淹水潛勢由低而高劃分，訂定如左之淹水潛勢圖，其淹水潛勢圖係根據24小時累積降雨量200毫米、350毫米、500毫米、650毫米等條件，並考慮降雨於時空分布特性，本圖顯示的是在正常條件下之各地區發生最大淹水深之淹水潛勢。

一、第一級警戒：指在24小時累積降雨量200毫米、350毫米、500毫米、650毫米等條件下，淹水潛勢圖係根據24小時累積降雨量200毫米、350毫米、500毫米、650毫米等條件，並考慮降雨於時空分布特性，本圖顯示的是在正常條件下之各地區發生最大淹水深之淹水潛勢。

二、第二級警戒：指在24小時累積降雨量350毫米、500毫米、650毫米等條件下，淹水潛勢圖係根據24小時累積降雨量350毫米、500毫米、650毫米等條件，並考慮降雨於時空分布特性，本圖顯示的是在正常條件下之各地區發生最大淹水深之淹水潛勢。

三、第三級警戒：指在24小時累積降雨量500毫米、650毫米等條件下，淹水潛勢圖係根據24小時累積降雨量500毫米、650毫米等條件，並考慮降雨於時空分布特性，本圖顯示的是在正常條件下之各地區發生最大淹水深之淹水潛勢。

潛勢災區圖例

- ▲ 重點監視路段
- ▲ 重點監視路段
- ▲ 歷史淹水災區位置
- 雨量站
- 水位站

圖例

- 社福機構(身障)
- 社福機構(老人)
- 社福機構(青少年)
- 一般護理之家
- 醫院
- 災害應變中心
- 室外避難收容處所
- 室內避難收容處所
- 民生物資儲備處所
- 警備單位
- 消防單位
- 直升機起降場
- 救災支援總站

潛水深度(M)

- 0.3-0.5
- 0.5-1
- 1-2
- 2-3
- >3