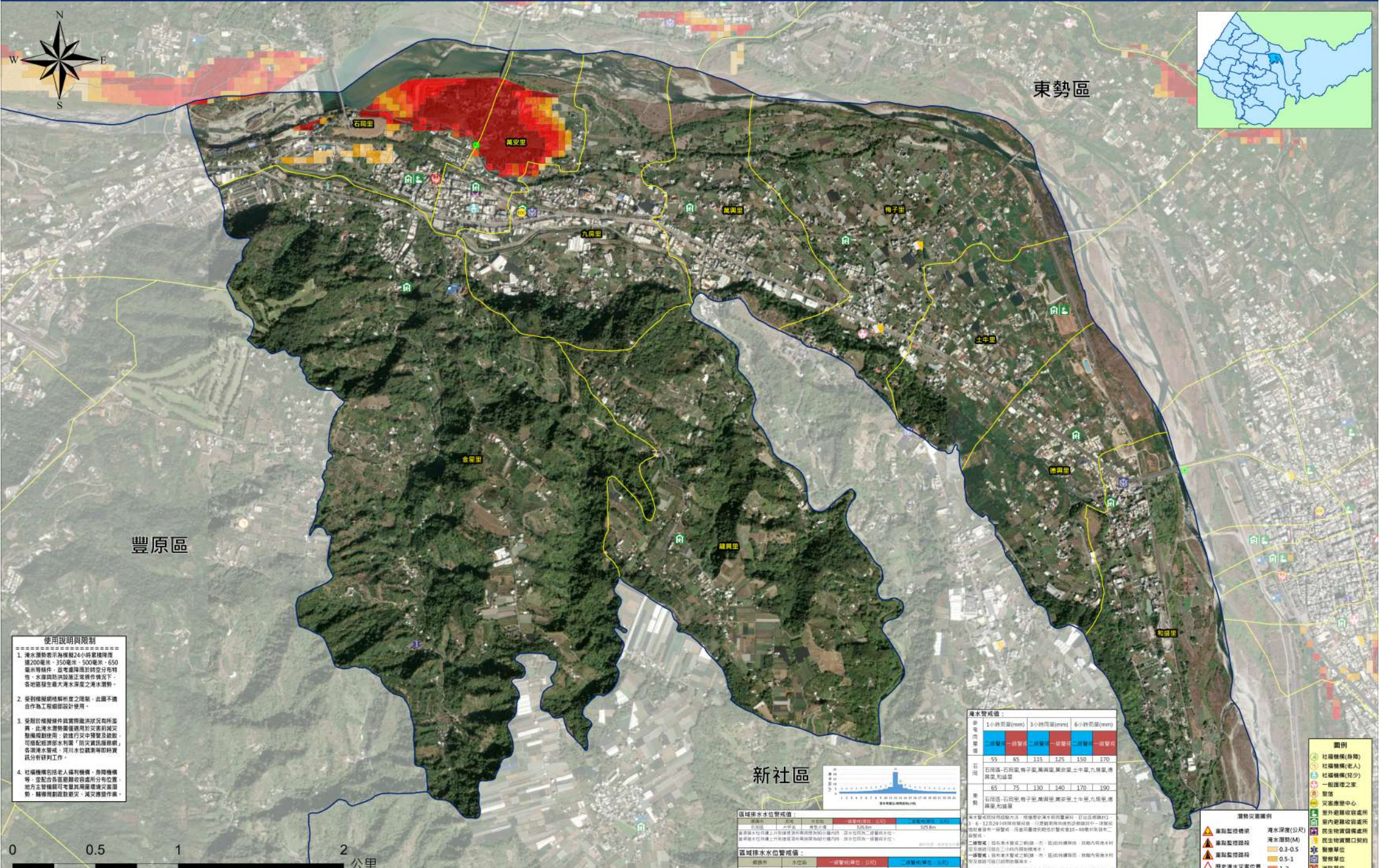


# 臺中市石岡區淹水潛勢圖 - 降雨量500毫米



**使用說明與限制**

- 淹水潛勢系指模擬24小時累積降雨量達200毫米、350毫米、500毫米、650毫米等條件，並考慮降雨於時空分布特性，本圖僅能作為工程設計參考，各地區發生最大淹水深度之淹水潛勢。
- 受到模擬條件與模型之限制，此圖不適合作為工程設計使用。
- 受到模擬條件與實際淹水狀況有所差異，此淹水潛勢圖僅適用於災害防救與應變使用，欲進行災害防救及救災，可搭配經濟部水利署「防災資訊服務網」各項淹水警報、河川水位觀測等即時資訊分析研判工作。
- 社福機構包括老人福利機構、身障機構等，並配合各區避難收容處所分布位置，地方主管機關可考量其周圍淹水潛勢，轉傳或協助疏散、淹水應變準備。



**區域排水水位警戒值**

區域	第一級警戒水位 (公尺)	第二級警戒水位 (公尺)
石岡區	2.0	3.5

**區域排水水位警戒值**

區域	第一級警戒水位 (公尺)	第二級警戒水位 (公尺)
石岡區	2.0	3.5

**淹水警戒值**

警戒值	1小時雨量(mm)	3小時雨量(mm)	6小時雨量(mm)
第一級警戒	55	65	135
第二級警戒	65	75	150
第三級警戒	135	140	170

淹水潛勢圖係指在指定降雨量下，利用模型計算所得之淹水潛勢圖。其計算方法如下：  
 一、模型：採用二維水理模型，考慮地形、地質、水文、氣象等因素，計算淹水潛勢。  
 二、降雨量：採用指定之降雨量，分別計算淹水潛勢。  
 三、淹水深度：根據模型計算結果，繪製淹水潛勢圖，並標示淹水深度。  
 四、淹水潛勢圖之用途：本圖僅能作為工程設計參考，不得作為其他用途。  
 五、淹水潛勢圖之更新：本圖將隨著模型之更新而更新。

**圖例**

- 社福機構(身障)
- 社福機構(老人)
- 社福機構(青少年)
- 一般護理之家
- 醫院
- 災害應變中心
- 室外避難收容處所
- 室內避難收容處所
- 民生物資儲藏處
- 民生物資門口架
- 警備單位
- 消防單位
- 直升機起降場
- 救災支援總站

**潛勢災害圖例**

- 淹水警戒值
- 淹水深度(M)
- 淹水潛勢(M)
- 歷史淹水災害位置
- 高灘地
- 水位站