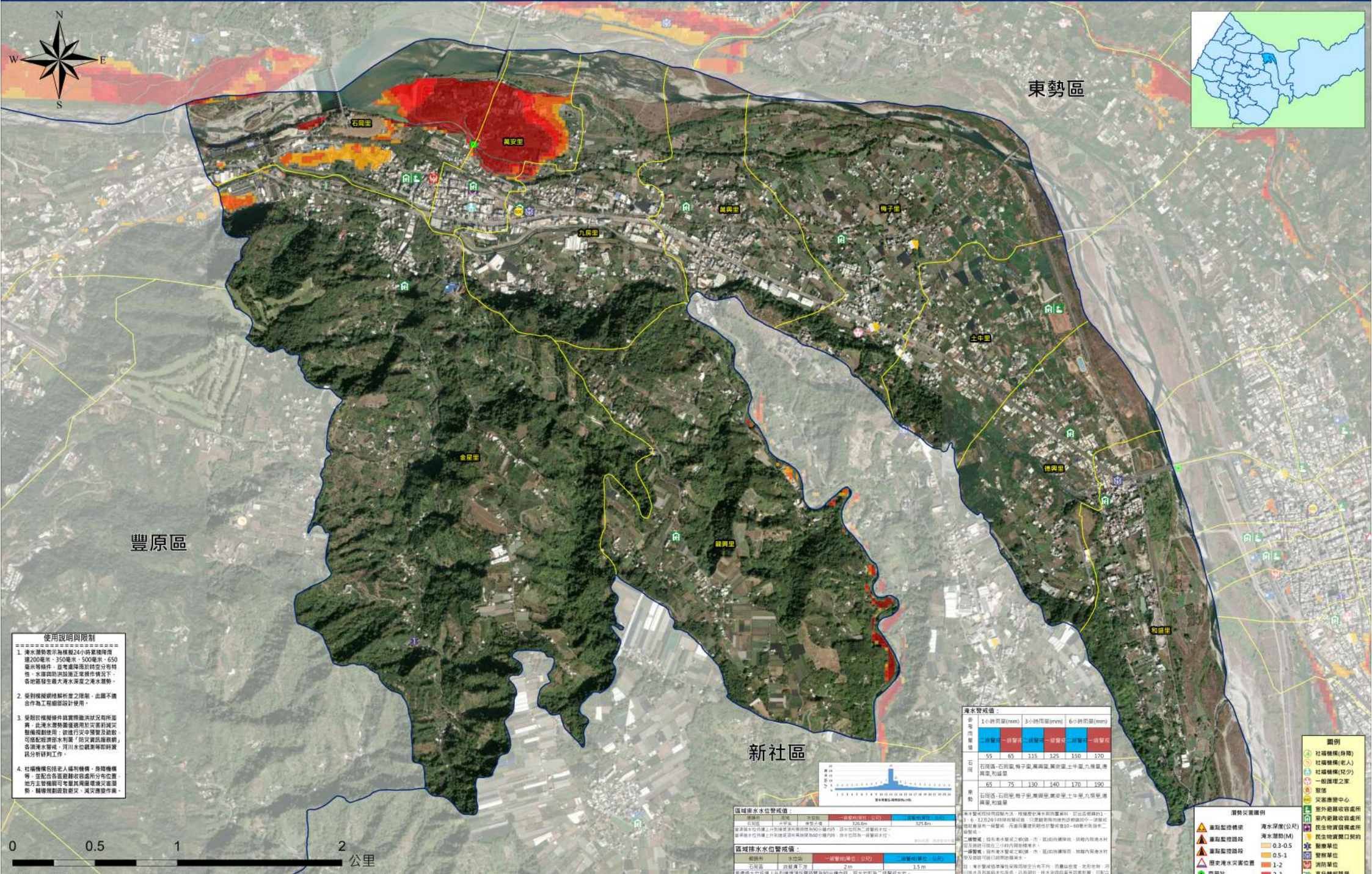


臺中市石岡區淹水潛勢圖 - 降雨量 650 毫米



使用說明與限制

- 淹水潛勢表係根據24小時累積降雨量200毫米、350毫米、500毫米、650毫米等條件，並考慮降雨時空分布特性，本圖僅能作為工程設計參考，各地區發生最大淹水深度之淹水潛勢。
- 受到模擬條件與模型之限制，此圖不應作為工程設計之唯一依據。
- 受到模擬條件與模型之限制，此圖不應作為工程設計之唯一依據。
- 本圖僅能作為工程設計參考，各地區發生最大淹水深度之淹水潛勢。

區域排水水位警戒值

區域	第一級警戒水位(公尺)	第二級警戒水位(公尺)
石岡區	2.0	3.5

區域排水水位警戒值

區域	第一級警戒水位(公尺)	第二級警戒水位(公尺)
石岡區	2.0	3.5

淹水警戒值

淹水深度	1小時雨量(mm)	3小時雨量(mm)	6小時雨量(mm)
淺淹	55	65	135
中淹	65	135	170
深淹	130	140	190

圖例

- 社福機構(身障)
- 社福機構(老人)
- 社福機構(青少年)
- 社福機構(幼童)
- 醫院
- 災害應變中心
- 室外避難收容處所
- 室內避難收容處所
- 民生物資儲備處所
- 警備單位
- 消防單位
- 直升機起降場
- 救災災援總指揮部

潛勢災區圖例

- 重點監視區域
- 重點監視區域
- 歷史淹水災區位置
- 高雷站
- 水位站

淹水深度(公尺)

- 0.3-0.5
- 0.5-1
- 1-2
- 2-3
- >3