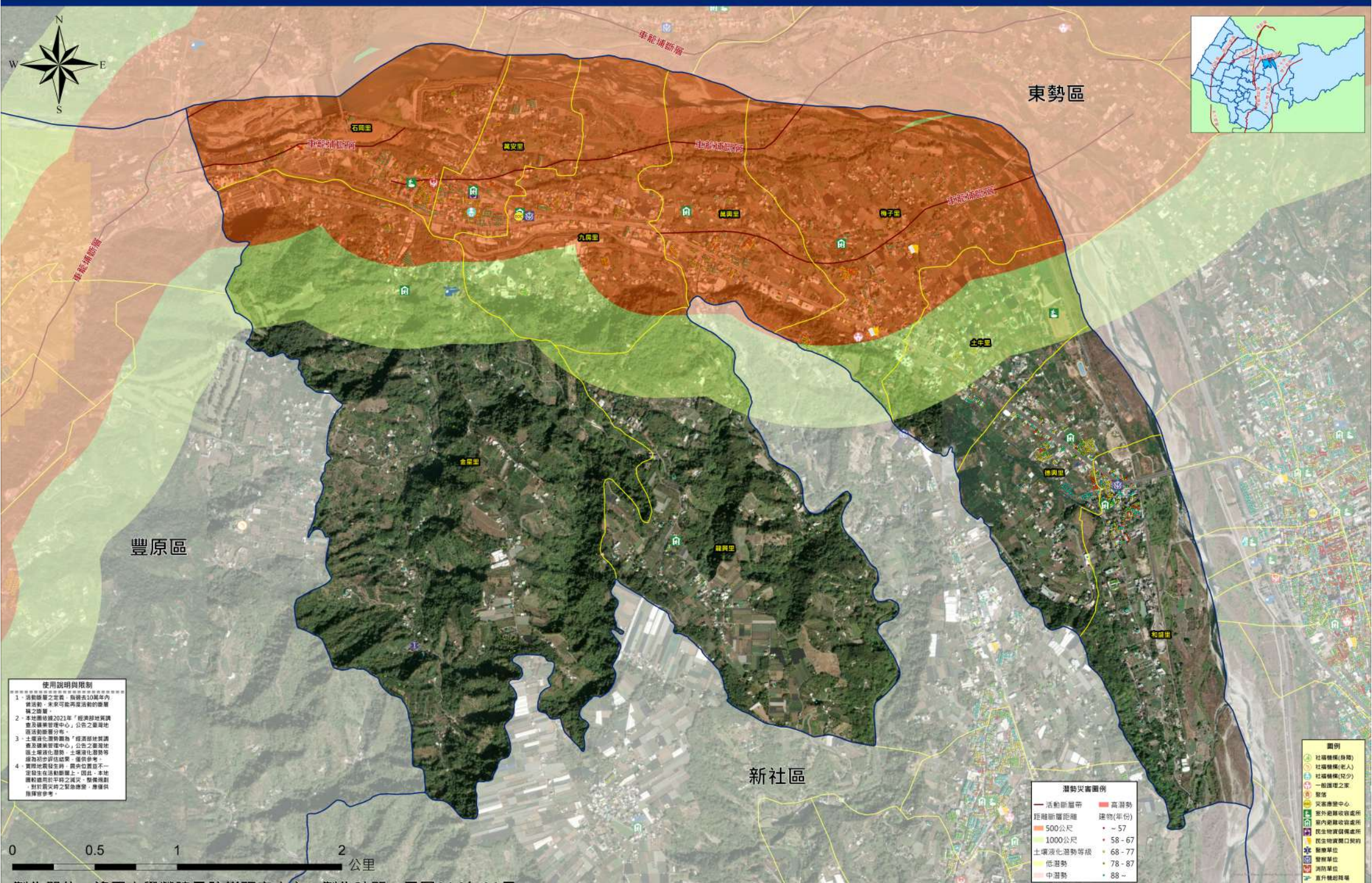


臺中市石岡區地震災害情境分析圖 - 鄰近斷層分布



使用說明與限制

1. 活動斷層之定義，均指在10萬年內曾活動，未來可能再度活動的斷層之範圍。
2. 本地圖依據2023年「經濟部地質調查及礦業管理中心」公佈之臺灣地區活動斷層分布。
3. 土壤液化潛勢圖為「經濟部地質調查及礦業管理中心」公佈之臺灣地區土壤液化潛勢、土壤液化潛勢等圖為初步評估結果，僅供參考。
4. 實際地震發生時，震害位置不一定發生在活動斷層上，因此，本地圖較適用於平時之防災、救災規劃，對於震災時之緊急應變，應提供指揮官參考。

潛勢災害圖例

— 活動斷層帶	■ 高潛勢
距離斷層距離	● 建物(年份)
500公尺	● ~ 57
1000公尺	● 58 - 67
土壤液化潛勢等級	● 68 - 77
低潛勢	● 78 - 87
中潛勢	● 88 -

圖例

- 社區總樑(身障)
- 社區總樑(老人)
- 社區總樑(青少年)
- 一般護理之家
- 醫院
- 災害應變中心
- 室外避難收容處所
- 室內避難收容處所
- 民生物資儲備處所
- 民生物資開口架
- 斷層單位
- 警備單位
- 消防單位
- 直升機起降場
- 救災指揮所總樑點