

表 1-1 已登記土地面積

單位:公頃

年底別	公私有別	總計	非都市土地		
			合計	甲種建築用地	乙種建築用地
End of Year	Owned By	Grand Total	Total	Type A Construction Land	Type B Construction Land
民國91年底	合計 Total	1,488.8320	1,069.8244	27.2236	9.7022
End of 2002	公有 Public	199.4990	92.7620	0.8017	1.2627
	私有 Private	1,288.8366	976.9072	26.4182	8.3832
	公私共有 Both	0.4964	0.1552	0.0037	0.0563
民國92年底	合計 Total	1,488.8597	1,078.3895	27.0789	10.0895
End of 2003	公有 Public	202.3844	99.0481	0.5529	1.6480
	私有 Private	1,285.4607	979.1862	26.5223	8.3852
	公私共有 Both	1.0146	0.1552	0.0037	0.0563
民國93年底	合計 Total	1,498.3528	1,085.2997	27.0613	10.0900
End of 2004	公有 Public	212.1953	100.7207	0.5514	1.6480
	私有 Private	1,285.1429	984.4238	26.5062	8.3857
	公私共有 Both	1.0146	0.1552	0.0037	0.0563
民國94年底	合計 Total	1,502.8624	1,091.8494	27.0576	10.0207
End of 2005	公有 Public	217.6836	107.6257	0.5440	1.6153
	私有 Private	1,284.2225	984.0685	26.5134	8.4049
	公私共有 Both	0.9563	0.1552	0.0002	0.0005
民國95年底	合計 Total	1,502.9072	1,092.9347	26.9163	9.9668
End of 2006	公有 Public	218.0121	107.6556	0.5440	1.4602
	私有 Private	1,284.0082	985.1190	26.3706	8.5061
	公私共有 Both	0.8869	0.1601	0.0017	0.0005

資料來源：臺中市政府地政局。

Table 1-1 Classification of Registered Land

Unit:Hectare

Non-Urban Land						
丙種建築用地	丁種建築用地	農牧用地	林業用地	養殖用地	鹽業用地	礦業用地
Type C Construction Land	Type D Construction Land	Farming and Pasturable Land	Forestry Land	Land for Fish Culture	Land for Salt Industry	Land for Mine Industry
12.0387	1.9157	606.7269	210.0383	—	—	2.4376
0.9710	0.1519	45.6935	—	—	—	2.1910
11.0677	1.7638	561.0271	210.0383	—	—	0.2466
—	—	0.0063	—	—	—	—
12.0387	1.8597	619.3137	200.5498	—	—	2.4376
0.7844	0.0839	45.9033	—	—	—	2.1910
11.2543	1.7758	573.4041	200.5498	—	—	0.2466
—	—	0.0063	—	—	—	—
12.0387	1.8597	623.7770	200.9499	—	—	2.4376
0.7737	0.0839	47.6843	—	—	—	2.1910
11.2650	1.7758	576.0864	200.9499	—	—	0.2466
—	—	0.0063	—	—	—	—
12.0347	1.8597	652.6738	194.0309	—	—	2.4376
0.7489	0.0839	49.6924	—	—	—	2.1910
11.2858	1.7758	602.9751	194.0309	—	—	0.2466
—	—	0.0063	—	—	—	—
12.0347	1.8597	667.2377	184.8182	—	—	2.4376
0.7489	0.0002	49.7886	0.0244	—	—	2.1910
11.2858	1.8595	617.4428	184.7938	—	—	0.2466
—	—	0.0063	—	—	—	—

Source : Taichung City Land Administration Bureau.

表 1-1 已登記土地面積（續一）

單位:公頃

年底別	公私有別	非都市土地			
		窯業用地	交通用地	水利用地	遊憩用地
End of Year	Owned By	Land for Kiln Industry	Communication and Transportation Land	Land for Irrigation & Drainage	Land for Recreational use
民國91年底	合計 Total	—	9.3484	11.6525	0.7219
End of 2002	公有 Public	—	8.0370	1.9161	0.0261
	私有 Private	—	1.2225	9.7364	0.6958
	公私共有 Both	—	0.0889	—	—
民國92年底	合計 Total	—	11.6297	16.8942	1.1291
End of 2003	公有 Public	—	10.1980	7.3623	0.4333
	私有 Private	—	1.3428	9.5319	0.6958
	公私共有 Both	—	0.0889	—	—
民國93年底	合計 Total	—	11.5141	17.0874	1.1291
End of 2004	公有 Public	—	10.0826	7.5555	0.4333
	私有 Private	—	1.3426	9.5319	0.6958
	公私共有 Both	—	0.0889	—	—
民國94年底	合計 Total	—	11.5891	21.8412	1.1291
End of 2005	公有 Public	—	10.0983	12.3093	0.4333
	私有 Private	—	1.3426	9.5319	0.6958
	公私共有 Both	—	0.1482	—	—
民國95年底	合計 Total	—	11.6753	21.8412	1.1291
End of 2006	公有 Public	—	10.1902	12.3093	0.4333
	私有 Private	—	1.3335	9.5319	0.6958
	公私共有 Both	—	0.1516	—	—

資料來源：臺中市政府地政局。

Table 1-1 Classification of Registered Land (Cont.1)

Unit:Hectare

Non-Urban Land							都市土地
古蹟保存用地	生態保護用地	國土保安用地	墳墓用地	特定目的事業用地	暫未編定用地	其他	
Land for Historical Preservation	Land for Ecological Conservation	Land for Protection & Conservation	Cemetery Land	Land for Sepcial Enterprise	Not-Specified	Others	Urban Land
—	—	—	11.9655	9.5637	156.4894	—	419.0076
—	—	—	10.7758	8.0184	12.9168	—	106.7370
—	—	—	1.1897	1.5453	143.5726	—	311.9294
—	—	—	—	—	—	—	0.3412
—	—	—	11.9654	7.7437	155.6595	—	410.4702
—	—	—	10.7758	6.1984	12.9168	—	103.3363
—	—	—	1.1896	1.5453	142.7427	—	306.2745
—	—	—	—	—	—	—	0.8594
—	—	—	11.9681	7.2486	158.1382	—	413.0531
—	—	—	10.7785	5.7033	13.2352	—	111.4746
—	—	—	1.1896	1.5453	144.9030	—	300.7191
—	—	—	—	—	—	—	0.8594
—	—	—	11.9654	7.2486	137.9610	—	411.0130
—	—	—	10.7758	5.7033	13.4302	—	110.0579
—	—	—	1.1896	1.5453	124.5308	—	300.1540
—	—	—	—	—	—	—	0.8011
—	—	—	11.9654	7.8310	133.2217	—	409.9725
—	—	—	10.7758	5.7595	13.4302	—	110.3565
—	—	—	1.1896	2.0715	119.7915	—	298.8892
—	—	—	—	—	—	—	0.7268

Source : Taichung City Land Administration Bureau.

表 1-1 已登記土地面積（續二）

單位:公頃

年底別	公私有別	總計	非都市土地		
			合計	甲種建築用地	乙種建築用地
End of Year	Owned By	Grand Total	Total	Type A Construction Land	Type B Construction Land
民國96年底	合計 Total	1,502.8147	1,093.0761	26.9163	9.9668
End of 2007	公有 Public	218.0332	107.7158	0.5440	1.4602
	私有 Private	1,283.9208	985.2264	26.3706	8.5061
	公私共有 Both	0.8607	0.1339	0.0017	0.0005
民國97年底	合計 Total	1,532.5030	1,096.5887	26.9163	9.9647
End of 2008	公有 Public	247.4695	107.5881	0.5440	1.1827
	私有 Private	1,284.1454	988.8393	26.3706	8.7541
	公私共有 Both	0.8881	0.1613	0.0017	0.0279
民國98年底	合計 Total	1,532.4973	1,098.0575	26.9163	9.9879
End of 2009	公有 Public	247.3269	108.6022	0.5440	1.1541
	私有 Private	1,284.2666	989.2940	26.3706	8.8059
	公私共有 Both	0.9038	0.1613	0.0017	0.0279
民國99年底	合計 Total	1,532.5209	1,093.7585	26.8174	10.0101
End of 2010	公有 Public	247.4564	108.6313	0.5440	1.1064
	私有 Private	1,284.1679	984.9667	26.2718	8.9032
	公私共有 Both	0.8967	0.1605	0.0017	0.0005
民國100年底	合計 Total	1,532.5466	1,093.8272	26.8175	9.9842
End of 2011	公有 Public	247.6070	108.7471	0.5440	1.0805
	私有 Private	1,284.0941	984.9195	26.2718	8.9032
	公私共有 Both	0.8454	0.1605	0.0017	0.0005
民國101年底	合計 Total	1,534.2991	1,093.9718	26.8163	9.9842
End of 2012	公有 Public	249.3495	108.8817	0.5440	1.0805
	私有 Private	1,284.1042	984.9295	26.2706	8.9032
	公私共有 Both	0.8454	0.1605	0.0017	0.0005

資料來源：臺中市政府地政局。

Table 1-1 Classification of Registered Land (Cont.2)

Unit:Hectare

Non-Urban Land						
丙種建築用地	丁種建築用地	農牧用地	林業用地	養殖用地	鹽業用地	礦業用地
Type C Construction Land	Type D Construction Land	Farming and Pasturable Land	Forestry Land	Land for Fish Culture	Land for Salt Industry	Land for Mine Industry
12.0347	1.8597	673.7879	181.6965	—	—	2.4377
0.7489	0.0002	49.7644	0.0244	—	—	2.1911
11.2858	1.8595	624.0172	181.6721	—	—	0.2466
—	—	0.0063	—	—	—	—
12.0347	1.8597	677.1152	181.7905	—	—	2.4376
0.7489	0.0002	49.7644	0.0244	—	—	2.1910
11.2858	1.8595	627.3445	181.7661	—	—	0.2466
—	—	0.0063	—	—	—	—
12.0347	1.8597	682.6185	180.9198	—	—	2.4377
0.7179	0.0002	49.7645	0.0244	—	—	2.1911
11.3168	1.8595	632.8477	180.8954	—	—	0.2466
—	—	0.0063	—	—	—	—
12.0347	1.8596	681.5493	180.6206	—	—	2.4376
0.7179	0.0002	49.8695	0.0244	—	—	2.1910
11.2896	1.8595	631.6741	180.5963	—	—	0.2466
0.0272	—	0.0058	—	—	—	—
12.0347	1.8597	689.0432	178.2658	—	—	2.4377
0.7179	0.0002	54.6690	0.0244	—	—	2.1910
11.2896	1.8595	634.3684	178.2414	—	—	0.2466
0.0272	—	0.0058	—	—	—	—
12.0347	1.8597	690.3881	177.1237	—	—	2.4377
0.7179	0.0002	54.7511	0.0244	—	—	2.1910
11.2896	1.8595	635.6313	177.0993	—	—	0.2466
0.0272	—	0.0058	—	—	—	—

Source : Taichung City Land Administration Bureau.

表 1-1 已登記土地面積 (續完)

單位:公頃

年底別	公私有別	非都市土地			
		窯業用地	交通用地	水利用地	遊憩用地
End of Year	Owned By	Land for Kiln Industry	Communication and Transportation Land	Land for Irrigation & Drainage	Land for Recreational use
民國96年底	合計 Total	—	11.6847	21.8412	1.1291
End of 2007	公有 Public	—	10.2622	12.3093	0.4333
	私有 Private	—	1.2971	9.5319	0.6958
	公私共有 Both	—	0.1254	—	—
民國97年底	合計 Total	—	11.6951	21.8413	1.1291
End of 2008	公有 Public	—	10.2486	12.3094	0.4333
	私有 Private	—	1.3211	9.5319	0.6958
	公私共有 Both	—	0.1254	—	—
民國98年底	合計 Total	—	12.7447	21.8412	1.1291
End of 2009	公有 Public	—	11.3222	12.3093	0.4333
	私有 Private	—	1.2971	9.5319	0.6958
	公私共有 Both	—	0.1254	—	—
民國99年底	合計 Total	—	12.5134	20.0771	1.0660
End of 2010	公有 Public	—	11.1395	12.4486	0.4333
	私有 Private	—	1.2485	7.6286	0.6327
	公私共有 Both	—	0.1254	—	—
民國100年底	合計 Total	—	12.5414	20.0772	1.0660
End of 2011	公有 Public	—	11.1675	12.4486	0.4333
	私有 Private	—	1.2485	7.6286	0.6327
	公私共有 Both	—	0.1254	—	—
民國101年底	合計 Total	—	12.7960	20.1048	1.0660
End of 2012	公有 Public	—	11.4221	12.4762	0.4333
	私有 Private	—	1.2485	7.6286	0.6327
	公私共有 Both	—	0.1254	—	—

資料來源：臺中市政府地政局。

Table 1-1 Classification of Registered Land (Cont.End)

Non-Urban Land							都市土地
古蹟保存 用地	生態保護 用地	國土保安 用地	墳墓用地	特定目的事 業用地	暫未編定用地	其他	Urban Land
Land for Historical Preservation	Land for Ecological Conservation	Land for Protection & Conservation	Cemetery Land	Land for Sepcial Enterprise	Not-Specified	Others	Urban Land
—	—	—	11.9654	7.8310	129.9251	—	409.7386
—	—	—	10.7758	5.7595	13.4425	—	110.3174
—	—	—	1.1896	2.0715	116.4826	—	298.6944
—	—	—	—	—	—	—	0.7268
—	—	—	11.9654	7.8310	130.0081	—	435.9143
—	—	—	10.7758	5.7595	13.6059	—	139.8814
—	—	—	1.1896	2.0715	116.4022	—	295.3061
—	—	—	—	—	—	—	0.7268
—	—	—	11.9654	8.8658	124.7367	—	434.4398
—	—	—	10.7758	5.7595	13.6059	—	138.7247
—	—	—	1.1896	3.1063	111.1308	—	294.9726
—	—	—	—	—	—	—	0.7425
—	—	—	11.9624	9.2346	123.5752	—	438.7624
—	—	—	10.7758	5.7595	13.6211	—	138.8251
—	—	—	1.1866	3.4751	109.9541	—	299.2012
—	—	—	—	—	—	—	0.7361
—	—	—	11.9483	9.2347	118.5169	—	438.7194
—	—	—	10.7758	5.7595	8.9353	—	138.8599
—	—	—	1.1725	3.4751	109.5816	—	299.1746
—	—	—	—	—	—	—	0.6849
—	—	—	11.9483	9.4735	117.9388	—	440.3273
—	—	—	10.7758	5.7595	8.7056	—	140.4678
—	—	—	1.1725	3.7139	109.2332	—	299.1747
—	—	—	—	—	—	—	0.6849

Source : Taichung City Land Administration Bureau.

表 1-2 土地徵收面積

單位：公頃

年 底	總計	國防設備	交通事業	公用事業
End of Year	Grand Total	Defence	Transportation	Public Utilities
民國91年底 End of 2002	0.2606	—	0.0673	—
民國92年底 End of 2003	0.1066	—	0.1066	—
民國93年底 End of 2004	—	—	—	—
民國94年底 End of 2005	—	—	—	—
民國95年底 End of 2006	0.0697	—	0.0697	—
民國96年底 End of 2007	—	—	—	—
民國97年底 End of 2008	—	—	—	—
民國98年底 End of 2009	—	—	—	—
民國99年底 End of 2010	—	—	—	—
民國100年底 End of 2011	—	—	—	—
民國101年底 End of 2012	—	—	—	—

資料來源：臺中市政府地政局。

Table 1-2 Area of Land Purchased by Government

Unit : Hectare

水利事業 Water Cons.	公共衛生及 環境保護 Public Health and Environmental Protection	教育學術及文 化事業 Education and Culture	政府機關及 公共建築 Public Building	國營事業 National Business	社會福利 事業 Social Welfare	其他 Others
0.1933	—	—	—	—	—	—
—	—	—	—	—	—	—
—	—	—	—	—	—	—
—	—	—	—	—	—	—
—	—	—	—	—	—	—
—	—	—	—	—	—	—
—	—	—	—	—	—	—
—	—	—	—	—	—	—
—	—	—	—	—	—	—
—	—	—	—	—	—	—
—	—	—	—	—	—	—
—	—	—	—	—	—	—
—	—	—	—	—	—	—
—	—	—	—	—	—	—
—	—	—	—	—	—	—
—	—	—	—	—	—	—
—	—	—	—	—	—	—
—	—	—	—	—	—	—
—	—	—	—	—	—	—
—	—	—	—	—	—	—
—	—	—	—	—	—	—
—	—	—	—	—	—	—

Source : Taichung City Land Administration Bureau.

表 1-3 實施三七五減租成果

年 底		佃農戶數	地主戶數	土地筆數	租約件數
End of Year		(戶)	(戶)	(筆)	(件)
		Tenant Farmer (Household)	Landowner (Household)	Land (Plot)	Leasing Contract (Case)
民國91年底	End of 2002	79	...	121	86
民國92年底	End of 2003	59	...	91	65
民國93年底	End of 2004	57	...	89	63
民國94年底	End of 2005	79	...	115	79
民國95年底	End of 2006	72	...	125	78
民國96年底	End of 2007	72	...	125	82
民國97年底	End of 2008	90	...	119	79
民國98年底	End of 2009	81	...	118	74
民國99年底	End of 2010	81	...	116	74
民國100年底	End of 2011	80	78	115	73
民國101年底	End of 2012	80	78	115	73

資料來源：臺中市政府地政局。

Table 1-3 Achievements of the Arable Land Rental Reduction to 37.5%

訂約面積 (公頃) Leased Area (Hectare)			
合 計	田	旱	其 他
Total	Paddy Field	Dry Field	Others
20.6404	19.9663	0.6241	0.0500
16.8124	16.8124	—	—
15.9331	15.9331	—	—
20.8204	20.8204	—	—
20.0201	20.0201	—	—
20.0201	20.0201	—	—
19.0082	19.0082	—	—
17.5151	17.5151	—	—
18.4093	18.4093	—	—
17.9102	17.9102	—	—
17.9102	17.9102	—	—

Source : Taichung City Land Administration Bureau.

表 2-1 現住戶數及性比例

年底別及里別	村里數	鄰 數	戶數(戶)
End of Year & Village	Num. of Ts'uns & Lis	Num. of Neighborhood	Number of Households (Households)
民國91年底 End of 2002	10	119	4,276
民國92年底 End of 2003	10	119	4,322
民國93年底 End of 2004	10	119	4,393
民國94年底 End of 2005	10	119	4,502
民國95年底 End of 2006	10	119	4,566
民國96年底 End of 2007	10	119	4,657
民國97年底 End of 2008	10	119	4,746
民國98年底 End of 2009	10	119	4,818
民國99年底 End of 2010	10	119	4,846
民國100年底 End of 2011	10	119	4,862
民國101年底 End of 2012	10	119	4,881
九房里	1	11	473
土牛里	1	11	376
石岡里	1	10	481
和盛里	1	15	533
金星里	1	12	444
梅子里	1	14	684
萬安里	1	13	562
萬興里	1	10	526
德興里	1	15	572
龍興里	1	8	230

資料來源：石岡區戶政事務所。

Table 2-1 Number of Households & Sex Ratio

現住戶口 Households			戶量(人/戶) Number of Households (Person/Households)	性比例 (男/女)x 100 Sex Ratio (Male/Female*100)
人口數(人) Population (Person)				
合計 Total	男 Male	女 Female		
15,419	8,098	7,321	3.61	110.61
15,457	8,093	7,364	3.58	109.90
15,650	8,179	7,471	3.56	109.48
15,887	8,294	7,593	3.53	109.23
16,109	8,397	7,712	3.53	108.88
16,167	8,410	7,757	3.47	108.42
16,162	8,432	7,730	3.41	109.08
16,146	8,432	7,714	3.35	109.31
15,976	8,316	7,660	3.30	108.56
15,792	8,204	7,588	3.25	108.12
15,763	8,196	7,567	3.23	108.31
1,500	809	691	3.17	117.08
1,236	652	584	3.29	111.64
1,541	790	751	3.20	105.19
1,520	775	745	2.85	104.03
1,540	817	723	3.47	113.00
2,212	1,166	1,046	3.23	111.47
1,820	938	882	3.24	106.35
1,785	901	884	3.39	101.92
1,808	921	887	3.16	103.83
801	427	374	3.48	114.17

Source : Shigang Household Registration Office.

表 2-2 戶籍動態登記

單位：人

年別及里別 Year & Village	遷入來源別				
	合計 Total	自外國 From Foreign Countries	自他 From Other		
			新北市 New Taipei City	臺北市 Taipei City	臺南市 Tainan City
民國100年 2011	554	14	6	24	5
民國101年 2012	513	8	14	5	8
九房里	48	—	2	3	1
土牛里	38	1	—	—	—
石岡里	46	3	—	—	—
和盛里	68	—	5	—	—
金星里	35	1	—	—	3
梅子里	67	—	1	—	1
萬安里	64	2	—	—	2
萬興里	48	—	3	—	—
德興里	79	1	2	—	1
龍興里	20	—	1	2	—

資料來源：石岡區戶政事務所。

Table 2-2 Immigrants and Emigrants

Unit : Person

省市(市) Provinces(Cities)				自本省他縣 (市)	自本市他區	初設戶籍	其他
高雄市 Kaohsiung City	台灣省 Taiwan Province	福建省 Fuchien Province	其他省市 Provinces or Cities	County & City of Taiwan	Among District	First Reg.	Others
12	69	1	—	—	402	21	—
7	65	2	—	—	389	15	—
—	10	—	—	—	31	1	—
1	4	—	—	—	29	3	—
1	5	—	—	—	34	3	—
2	9	—	—	—	52	—	—
—	4	2	—	—	24	1	—
1	8	—	—	—	50	6	—
1	7	—	—	—	52	—	—
1	9	—	—	—	35	—	—
—	7	—	—	—	67	1	—
—	2	—	—	—	15	—	—

Source : Shigang Household Registration Office.

表 2-2 戶籍動態登記（續一）

單位：人

年別及里別 Year & Village	遷出目的別				
	合計 Total	往外國 To Foreign Countries	往他 To Other		
			新北市 New Taipei City	臺北市 Taipei City	臺南市 Tainan City
民國100年 2011	701	16	17	21	7
民國101年 2012	567	11	27	7	5
九房里	57	1	3	—	1
土牛里	41	3	—	—	1
石岡里	61	1	2	—	1
和盛里	68	1	2	1	—
金星里	38	—	4	1	1
梅子里	94	1	8	2	—
萬安里	71	2	1	—	1
萬興里	46	1	2	2	—
德興里	63	1	2	—	—
龍興里	28	—	3	1	—

資料來源：石岡區戶政事務所。

Table 2-2 Immigrants and Emigrants (Cont.1)

Unit : Person

Emigrants by destinations							
省(市) Provinces(Cities)				往本省他縣 (市)	往本市他區	廢止戶籍	其他
高雄市 Kaohsiung City	台灣省 Taiwan Province	福建省 Fuchien Province	其他省市 Provinces or Cities	County & City of Taiwan	Among District	First Reg.	Others
16	74	1	—	—	549	—	—
9	83	6	—	—	419	—	—
—	5	—	—	—	47	—	—
—	2	—	—	—	35	—	—
—	6	1	—	—	50	—	—
1	11	2	—	—	50	—	—
1	10	3	—	—	18	—	—
2	17	—	—	—	64	—	—
3	12	—	—	—	52	—	—
—	8	—	—	—	33	—	—
2	4	—	—	—	54	—	—
—	8	—	—	—	16	—	—

Source : Shigang Household Registration Office.

表 2-2 戶籍動態登記(續完)

單位：人

年別及里別 Year & Village	同一區內之住址變更人數 Change Residence		出生人數 Num. of Birth			粗出生率 (0/00) Crude Birth Rate
	遷入 Immigrants	遷出 Emigrants	合計 Total	男 Male	女 Female	
民國91年 2002	173	173	179	81	98	11.91
民國92年 2003	124	124	175	80	95	11.34
民國93年 2004	152	152	172	89	83	11.06
民國94年 2005	172	172	157	85	72	9.96
民國95年 2006	141	141	146	71	75	9.13
民國96年 2007	153	153	155	88	67	9.60
民國97年 2008	125	125	140	81	59	8.66
民國98年 2009	177	177	125	66	59	7.74
民國99年 2010	119	119	102	60	42	6.35
民國100年 2011	129	129	107	54	53	6.74
民國101年 2012	103	103	148	75	73	9.38
九房里	14	13	17	9	8	11.34
土牛里	7	9	13	7	6	10.52
石岡里	6	13	11	7	4	7.09
和盛里	11	7	10	3	7	6.58
金星里	8	7	16	10	6	10.39
梅子里	24	15	21	11	10	9.47
萬安里	16	4	15	10	5	8.25
萬興里	13	15	15	7	8	8.41
德興里	4	20	16	7	9	8.85
龍興里	—	—	14	4	10	17.41

資料來源：石岡區戶政事務所。

Table 2-2 Immigrants and Emigrants (Cont. End)

Unit : Person

死亡人數 Num. of Death			粗死亡率 (0/00)	結婚 Married		離婚 Divorce	
合計	男	女		對數 (對)	結婚率 (0/00)	對數 (對)	離婚率 (0/00)
Total	Male	Female	Crude Death Rate	Couple	Rate	Couple	Rate
105	73	32	6.99	141	9.38	25	1.66
103	67	36	6.67	100	6.48	34	2.20
115	75	40	7.39	95	6.11	25	1.61
132	82	50	8.37	87	5.52	41	2.60
132	80	52	8.25	87	5.44	28	1.75
137	88	49	8.49	93	5.76	42	2.60
122	76	46	7.55	85	5.26	38	2.35
144	77	67	8.91	65	4.02	30	1.86
127	83	44	7.91	78	4.86	40	2.49
144	84	60	9.07	99	6.23	34	2.14
123	73	50	7.80	68	4.31	37	2.35
8	4	4	5.34	5	3.33	3	2.00
7	4	3	5.67	5	4.05	1	0.81
11	5	6	7.09	7	4.51	7	4.51
15	9	6	9.87	8	5.26	4	2.63
14	11	3	9.09	5	3.25	7	4.55
12	7	5	5.41	11	4.96	3	1.35
15	6	9	8.25	4	2.20	2	1.10
12	6	6	6.73	9	5.05	6	3.36
17	13	4	9.40	7	3.87	3	1.66
12	8	4	14.93	7	8.71	1	1.24

Source : Shigang Household Registration Office. °

表 2-3 現住人口之年齡分配

單位：人

年底別及里別		總計	0~4 歲	5~9 歲	10~14歲	15~19歲
End of Year & Village		Grand Total	0~4 Years	5~9 Years	10~14 Years	15~19 Years
民國 91 年底 End of 2002	計 Total	15,419	1,006	957	880	1,091
	男 Male	8,098	517	457	455	577
	女 Female	7,321	489	500	425	514
民國 92年底 End of 2003	計 Total	15,457	981	914	909	1,062
	男 Male	8,093	494	417	465	580
	女 Female	7,364	487	497	444	482
民國 93 年底 End of 2004	計 Total	15,650	913	974	939	1,022
	男 Male	8,179	448	474	477	566
	女 Female	7,471	465	500	462	456
民國 94 年底 End of 2005	計 Total	15,887	863	1,011	1,048	991
	男 Male	8,294	428	509	522	536
	女 Female	7,593	435	502	526	455
民國 95 年底 End of 2006	計 Total	16,109	805	975	1,200	1,040
	男 Male	8,397	402	513	600	547
	女 Female	7,712	403	462	600	493
民國 96 年底 End of 2007	計 Total	16,167	796	889	1,215	1,038
	男 Male	8,410	409	482	608	529
	女 Female	7,757	387	407	607	509
民國 97 年底 End of 2008	計 Total	16,162	752	885	1,139	1,072
	男 Male	8,432	404	464	570	561
	女 Female	7,730	348	421	569	511
民國 98年底 End of 2009	計 Total	16,146	714	824	1,133	1,047
	男 Male	8,432	387	429	574	552
	女 Female	7,714	327	395	559	495
民國 99 年底 End of 2010	計 Total	15,976	660	745	1,135	1,025
	男 Male	8,316	351	402	575	525
	女 Female	7,660	309	343	560	500
民國 100 年底 End of 2011	計 Total	15,792	600	693	1,047	1,044
	男 Male	8,204	326	359	553	529
	女 Female	7,588	274	334	494	515

資料來源：石岡區戶政事務所。

Table 2-3 Population by Age

Unit: Person

20~24歲	25~29歲	30~34歲	35~39歲	40~44歲	45~49歲
20~24 Years	25~29 Years	30~34 Years	35~39 Years	40~44 Years	45~49 Years
1,424	1,222	1,145	1,153	1,264	1,153
717	663	630	623	706	616
707	559	515	530	558	537
1,418	1,257	1,081	1,166	1,244	1,193
718	672	591	631	691	656
700	585	490	535	553	537
1,396	1,322	1,106	1,122	1,242	1,258
700	707	604	588	700	679
696	615	502	534	542	579
1,370	1,350	1,080	1,118	1,230	1,293
696	714	576	589	684	696
674	636	504	529	546	597
1,256	1,408	1,145	1,106	1,189	1,288
649	733	609	583	641	696
607	675	536	523	548	592
1,179	1,466	1,157	1,122	1,155	1,303
629	742	631	592	598	711
550	724	526	530	557	592
1,144	1,436	1,187	1,076	1,184	1,263
623	720	649	571	608	690
521	716	538	505	576	573
1,097	1,416	1,265	1,079	1,119	1,261
600	699	690	580	569	697
497	717	575	499	550	564
1,035	1,363	1,293	1,039	1,114	1,230
565	674	690	564	571	679
470	689	603	475	543	551
1,034	1,224	1,324	1,095	1,089	1,176
550	617	692	588	568	627
484	607	632	507	521	549

Source : Shigang Household Registration Office.

表 2-3 現住人口之年齡分配 (續一)

單位：人

年底別及里別		50~54歲	55~59歲	60~64歲	65~69歲	70~74歲
End of Year & Village		50~54 Years	55~59Years	60~64Years	65~69 Years	70~74 Years
民國 91 年底 End of 2002	計 Total	951	586	620	627	620
	男 Male	495	316	318	299	350
	女 Female	456	270	302	328	270
民國 92年底 End of 2003	計 Total	1,000	610	619	612	619
	男 Male	525	319	317	302	323
	女 Female	475	291	302	310	296
民國 93 年底 End of 2004	計 Total	1,057	636	606	638	598
	男 Male	553	341	305	320	304
	女 Female	504	295	301	318	294
民國 94 年底 End of 2005	計 Total	1,132	719	587	640	606
	男 Male	613	381	305	328	298
	女 Female	519	338	282	312	308
民國 95 年底 End of 2006	計 Total	1,167	857	557	619	606
	男 Male	636	454	296	315	275
	女 Female	531	403	261	304	331
民國 96 年底 End of 2007	計 Total	1,188	953	576	592	565
	男 Male	635	498	308	291	261
	女 Female	553	455	268	301	304
民國 97 年底 End of 2008	計 Total	1,237	1,021	600	607	552
	男 Male	673	535	316	296	266
	女 Female	564	486	284	311	286
民國 98年底 End of 2009	計 Total	1,281	1,085	635	584	578
	男 Male	686	567	338	289	280
	女 Female	595	518	297	295	298
民國 99 年底 End of 2010	計 Total	1,285	1,141	716	562	582
	男 Male	685	602	381	283	291
	女 Female	600	539	335	279	291
民國 100 年底 End of 2011	計 Total	1,293	1,160	841	535	567
	男 Male	697	616	440	282	286
	女 Female	596	544	401	253	281

資料來源：石岡區戶政事務所。

Table 2-3 Population by Age (Cont.1)

Unit: Person

75~79歲	80~84歲	85~89歲	90~94歲	95~99歲	100歲以上
75~79 Years	80~84 Years	85~89 Years	90~94 Years	95~99 Years	100 Years and Over
396	218	85	17	4	—
208	106	38	6	1	—
188	112	47	11	3	—
419	244	75	28	6	—
226	116	37	9	4	—
193	128	38	19	2	—
446	252	84	34	5	—
238	120	40	11	4	—
208	132	44	23	1	—
448	271	91	30	9	—
225	136	43	10	5	—
223	135	48	20	4	—
463	273	112	33	10	—
244	138	49	13	4	—
219	135	63	20	6	—
524	266	141	32	10	—
284	126	62	11	3	—
240	140	79	21	7	—
521	291	155	26	14	—
263	143	66	10	4	—
258	148	89	16	10	—
497	334	153	30	14	—
252	163	66	9	5	—
245	171	87	21	9	—
489	334	169	47	10	2
231	155	73	15	2	2
258	179	96	32	8	—
493	346	166	52	10	3
212	173	70	15	3	1
281	173	96	37	7	2

Source : Shigang Household Registration Office.

表 2-3 現住人口之年齡分配 (續二)

單位：人

年底別及里別		總計	0~4 歲	5~9 歲	10~14歲	15~19歲
End of Year & Village		Grand Total	0~4 Years	5~9 Years	10~14 Years	15~19 Years
民國101年底 End of 2012	計 Total	15,763	607	667	964	1,091
	男 Male	8,196	326	347	524	551
	女 Female	7,567	281	320	440	540
九房里	計 Total	1,500	53	66	85	92
	男 Male	809	30	36	48	51
	女 Female	691	23	30	37	41
土牛里	計 Total	1,236	43	54	78	80
	男 Male	652	27	26	41	37
	女 Female	584	16	28	37	43
石岡里	計 Total	1,541	62	79	116	122
	男 Male	790	36	39	66	50
	女 Female	751	26	40	50	72
和盛里	計 Total	1,520	40	53	102	116
	男 Male	775	21	32	43	69
	女 Female	745	19	21	59	47
金星里	計 Total	1,540	58	74	66	99
	男 Male	817	33	39	37	43
	女 Female	723	25	35	29	56
梅子里	計 Total	2,212	90	96	139	143
	男 Male	1,166	43	53	80	72
	女 Female	1,046	47	43	59	71
萬安里	計 Total	1,820	84	83	121	137
	男 Male	938	46	44	67	73
	女 Female	882	38	39	54	64
萬興里	計 Total	1,785	88	63	116	119
	男 Male	901	45	26	61	65
	女 Female	884	43	37	55	54
德興里	計 Total	1,808	60	71	98	138
	男 Male	921	30	37	63	68
	女 Female	887	30	34	35	70
龍興里	計 Total	801	29	28	43	45
	男 Male	427	15	15	18	23
	女 Female	374	14	13	25	22

資料來源：石岡區戶政事務所。

Table 2-3 Population by Age (Cont.2)

Unit: Person

20~24歳	25~29歳	30~34歳	35~39歳	40~44歳	45~49歳
20~24 Years	25~29 Years	30~34 Years	35~39 Years	40~44 Years	45~49 Years
1,034	1,140	1,343	1,091	1,087	1,138
541	598	681	596	582	591
493	542	662	495	505	547
111	112	129	110	106	106
59	64	73	63	58	54
52	48	56	47	48	52
105	77	87	83	97	78
58	40	47	46	49	38
47	37	40	37	48	40
100	99	145	96	99	118
52	52	69	51	47	66
48	47	76	45	52	52
101	99	118	133	107	109
55	46	60	70	57	47
46	53	58	63	50	62
82	104	130	109	113	109
47	56	61	69	63	59
35	48	69	40	50	50
146	170	174	136	162	140
78	95	93	67	86	80
68	75	81	69	76	60
121	131	148	118	134	150
63	69	77	57	75	75
58	62	71	61	59	75
103	156	185	123	105	140
54	71	96	71	56	72
49	85	89	52	49	68
124	134	161	114	126	139
57	76	77	58	66	69
67	58	84	56	60	70
41	58	66	69	38	49
18	29	28	44	25	31
23	29	38	25	13	18

Source : Shigang Household Registration Office.

表 2-3 現住人口之年齡分配 (續三)

單位：人

年底別及里別		50~54歲	55~59歲	60~64歲	65~69歲	70~74歲
End of Year & Village		50~54 Years	55~59Years	60~64Years	65~69 Years	70~74 Years
民國101年底 End of 2012	計 Total	1,292	1,180	931	540	540
	男 Male	701	626	480	285	264
	女 Female	591	554	451	255	276
九房里	計 Total	135	107	94	39	58
	男 Male	67	59	57	19	31
	女 Female	68	48	37	20	27
土牛里	計 Total	111	82	69	44	58
	男 Male	72	43	35	26	28
	女 Female	39	39	34	18	30
石岡里	計 Total	124	94	80	40	45
	男 Male	69	48	47	24	22
	女 Female	55	46	33	16	23
和盛里	計 Total	123	103	89	64	45
	男 Male	73	49	38	29	25
	女 Female	50	54	51	35	20
金星里	計 Total	108	111	106	76	52
	男 Male	55	64	56	42	26
	女 Female	53	47	50	34	26
梅子里	計 Total	184	190	139	72	85
	男 Male	101	105	70	37	41
	女 Female	83	85	69	35	44
萬安里	計 Total	138	136	99	54	63
	男 Male	72	66	54	25	32
	女 Female	66	70	45	29	31
萬興里	計 Total	143	136	89	54	58
	男 Male	70	70	45	25	28
	女 Female	73	66	44	29	30
德興里	計 Total	151	147	103	65	44
	男 Male	81	79	46	37	15
	女 Female	70	68	57	28	29
龍興里	計 Total	75	74	63	32	32
	男 Male	41	43	32	21	16
	女 Female	34	31	31	11	16

資料來源：石岡區戶政事務所。

Table 2-3 Population by Age (Cont.3)

Unit:Person

75~79歲	80~84歲	85~89歲	90~94歲	95~99歲	100歲以上
75~79 Years	80~84 Years	85~89 Years	90~94 Years	95~99 Years	100 Years and Over
481	388	167	66	13	3
216	196	62	26	2	1
265	192	105	40	11	2
42	36	9	6	2	2
16	21	2	1	—	—
26	15	7	5	2	2
32	38	14	5	1	—
17	17	5	—	—	—
15	21	9	5	1	—
58	44	16	2	2	—
22	23	5	1	1	—
36	21	11	1	1	—
43	51	17	7	—	—
14	34	8	5	—	—
29	17	9	2	—	—
60	40	28	14	1	—
28	21	10	7	1	—
32	19	18	7	—	—
64	52	21	8	1	—
34	20	7	4	—	—
30	32	14	4	1	—
53	23	14	8	5	—
22	13	4	4	—	—
31	10	10	4	5	—
43	38	16	8	1	1
20	17	7	1	—	1
23	21	9	7	1	—
66	43	18	6	—	—
32	19	9	2	—	—
34	24	9	4	—	—
20	23	14	2	—	—
11	11	5	1	—	—
9	12	9	1	—	—

Source : Shigang Household Registration Office.

表 2-4 現住人口之教育程度 —按年齡別分

單位：人

年底別及 年齡組別	性別	總計	識 字 者				
			合計	研究所		大學(含獨立學院)	
				Graduate School		University (College)	
				畢業	肄業	畢業	肄業
End of Year & Range of Age	Sex	Grand Total	Total	Graduated	Ungraduated	Graduated	Ungraduated
民國91年底 End of 2002	計 Total	12,576	12,091	54	35	459	333
	男 Male	6,669	6,613	39	22	260	167
	女 Female	5,907	5,478	15	13	199	166
民國92年底 End of 2003	計 Total	12,653	12,268	71	43	599	361
	男 Male	6,717	6,677	52	25	330	175
	女 Female	5,936	5,591	19	18	269	186
民國93年底 End of 2004	計 Total	12,824	12,455	86	61	698	421
	男 Male	6,780	6,740	59	43	362	210
	女 Female	6,044	5,715	27	18	336	211
民國94年底 End of 2005	計 Total	12,965	12,618	105	74	793	427
	男 Male	6,835	6,796	71	47	402	224
	女 Female	6,130	5,822	34	27	391	203
民國95年底 End of 2006	計 Total	13,129	12,800	126	89	898	460
	男 Male	6,882	6,844	91	54	451	247
	女 Female	6,247	5,956	35	35	447	213
民國96年底 End of 2007	計 Total	13,267	12,961	143	90	1,031	535
	男 Male	6,911	6,876	104	53	505	282
	女 Female	6,356	6,085	39	37	526	253
民國97年底 End of 2008	計 Total	13,386	13,096	175	86	1,140	552
	男 Male	6,994	6,962	122	51	557	282
	女 Female	6,392	6,134	53	35	583	270
民國98年底 End of 2009	計 Total	13,475	13,205	207	85	1,231	590
	男 Male	7,042	7,014	143	57	590	307
	女 Female	6,433	6,191	64	28	641	283
民國99年底 End of 2010	計 Total	13,436	13,173	225	98	1,331	610
	男 Male	6,988	6,961	158	67	646	296
	女 Female	6,448	6,212	67	31	685	314
民國100年底 End of 2011	計 Total	13,452	13,205	256	113	1,413	699
	男 Male	6,966	6,938	181	72	679	347
	女 Female	6,486	6,267	75	41	734	352

資料來源：石岡區戶政事務所。

Table 2-4 Population by Educational Attainment —By Age

Unit : Person

Literate					
專科 Junior College					
二、三年制 2,3 Years System		五年制 5 Years System			
畢業 Graduated	肄業 Ungraduated	後二年 Final 2 Years		前三年 First 3 Years	
		畢業 Graduated	肄業 Ungraduated	肄業 Ungraduated	
774	239	325	25	75	
430	135	179	15	34	
344	104	146	10	41	
785	220	445	34	73	
431	123	255	19	33	
354	97	190	15	40	
808	204	441	34	75	
443	118	252	18	34	
365	86	189	16	41	
829	199	438	32	75	
454	119	244	17	29	
375	80	194	15	46	
834	185	425	27	73	
455	108	243	14	25	
379	77	182	13	48	
808	187	421	27	70	
437	107	240	13	23	
371	80	181	14	47	
798	188	414	25	70	
438	107	242	13	22	
360	81	172	12	48	
796	174	421	24	71	
447	96	241	14	23	
349	78	180	10	48	
776	174	423	22	62	
434	96	241	12	19	
342	78	182	10	43	
760	164	412	25	59	
430	90	232	13	12	
330	74	180	12	47	

Source : Shigang Household Registration Office.

表 2-4 現住人口之教育程度—按年齡別分(續一)

單位：人

年底別及 年齡組別	性別	識 字 者					
		高 中 Senior High School		高 職 Senior Vocational School		國(初)中 Junior High School	
		畢業	肄業	畢業	肄業	畢業	肄業
End of Year & Range of Age	Sex	Graduated	Ungraduated	Graduated	Ungraduated	Graduated	Ungraduated
民國91年底 End of 2002	計 Total	461	255	2,845	557	2,218	131
	男 Male	268	132	1,644	337	1,241	99
	女 Female	193	123	1,201	220	977	32
民國92年底 End of 2003	計 Total	499	278	3,039	555	2,024	155
	男 Male	300	152	1,761	337	1,138	98
	女 Female	199	126	1,278	218	886	57
民國93年底 End of 2004	計 Total	501	280	3,077	533	2,055	154
	男 Male	299	156	1,770	339	1,145	92
	女 Female	202	124	1,307	194	910	62
民國94年底 End of 2005	計 Total	504	294	3,101	568	2,071	144
	男 Male	293	155	1,794	359	1,141	86
	女 Female	211	139	1,307	209	930	58
民國95年底 End of 2006	計 Total	532	277	3,121	614	2,065	148
	男 Male	301	152	1,799	376	1,128	75
	女 Female	231	125	1,322	238	937	73
民國96年底 End of 2007	計 Total	537	255	3,141	666	2,030	143
	男 Male	296	137	1,826	387	1,104	80
	女 Female	241	118	1,315	279	926	63
民國97年底 End of 2008	計 Total	540	267	3,143	699	2,026	157
	男 Male	300	143	1,835	420	1,099	88
	女 Female	240	124	1,308	279	927	69
民國98年底 End of 2009	計 Total	550	249	3,160	743	2,014	136
	男 Male	305	131	1,852	447	1,079	77
	女 Female	245	118	1,308	296	935	59
民國99年底 End of 2010	計 Total	537	239	3,152	733	2,003	128
	男 Male	298	125	1,853	444	1,060	70
	女 Female	239	114	1,299	289	943	58
民國100年底 End of 2011	計 Total	535	224	3,126	697	2,002	144
	男 Male	298	116	1,842	405	1,047	77
	女 Female	237	108	1,284	292	955	67

資料來源：石岡區戶政事務所。

Table 2-4 Population by Educational Attainment —By Age(Cont.1)

Unit : Person

Literate					不識字者	
初 職 Junior Vocational School		小 學 Primary School		自 修	Illiterate	
畢業	肄業	畢業	肄業			
Graduated	Ungraduated	Graduated	Ungraduated	Self-taught		
137	37	2,778	302	51	485	
121	30	1,304	129	27	56	
16	7	1,474	173	24	429	
107	22	2,750	162	46	385	
95	19	1,255	63	16	40	
12	3	1,495	99	30	345	
104	22	2,702	158	41	369	
93	19	1,215	59	14	40	
11	3	1,487	99	27	329	
100	24	2,649	151	40	347	
90	20	1,183	55	13	39	
10	4	1,466	96	27	308	
97	23	2,612	153	41	329	
87	19	1,151	56	12	38	
10	4	1,461	97	29	291	
95	23	2,571	150	38	306	
84	19	1,116	53	10	35	
11	4	1,455	97	28	271	
93	22	2,518	145	38	290	
81	18	1,088	48	8	32	
12	4	1,430	97	30	258	
89	23	2,474	136	32	270	
77	19	1,059	45	5	28	
12	4	1,415	91	27	242	
88	22	2,387	131	32	263	
75	18	1,005	40	4	27	
13	4	1,382	91	28	236	
86	21	2,313	125	31	247	
74	17	963	38	5	28	
12	4	1,350	87	26	219	

Source : Shigang Household Registration Office.

表 2-4 現住人口之教育程度 — 按年齡別分(續二)

單位：人

年底別及 年齡組別	性別	總計	識 字 者				
			合計	研究所		大學(含獨立學院)	
				Graduate School		University (College)	
				畢業	肄業	畢業	肄業
End of Year & Range of Age	Sex	Grand Total	Total	Graduated	Ungraduated	Graduated	Ungraduated
民國101年底 End of 2012	計 Total	13,490	13,257	283	116	1,538	699
	男 Male	6,996	6,972	197	70	751	356
	女 Female	6,494	6,285	86	46	787	343
15-19歲 (years)	計 Total	1,091	1,091	—	—	—	256
	男 Male	551	551	—	—	—	138
	女 Female	540	540	—	—	—	118
20-24歲 (years)	計 Total	1,034	1,034	7	47	288	336
	男 Male	541	541	5	28	138	168
	女 Female	493	493	2	19	150	168
25-29歲 (years)	計 Total	1,140	1,140	79	19	459	46
	男 Male	598	598	61	12	206	27
	女 Female	542	542	18	7	253	19
30-34歲 (years)	計 Total	1,340	1,340	65	22	318	30
	男 Male	678	678	43	13	142	12
	女 Female	662	662	22	9	176	18
35-39歲 (years)	計 Total	1,062	1,062	39	8	175	11
	男 Male	596	596	24	6	87	3
	女 Female	466	466	15	2	88	8
40-44歲 (years)	計 Total	1,087	1,084	33	10	90	6
	男 Male	582	581	21	5	42	3
	女 Female	505	503	12	5	48	3
45-49歲 (years)	計 Total	1,138	1,137	20	6	49	5
	男 Male	591	591	10	3	22	2
	女 Female	547	546	10	3	27	3
50-54歲 (years)	計 Total	1,292	1,291	16	3	52	4
	男 Male	701	701	13	2	30	—
	女 Female	591	590	3	1	22	4
55-59歲 (years)	計 Total	1,180	1,177	9	1	48	3
	男 Male	626	625	8	1	35	1
	女 Female	554	552	1	—	13	2
60-64歲 (years)	計 Total	928	921	9	—	26	2
	男 Male	480	479	6	—	21	2
	女 Female	448	442	3	—	5	—
65歲以上 Over 65 years	計 Total	2,198	1,980	6	—	33	—
	男 Male	1,052	1,031	6	—	28	—
	女 Female	1,146	949	—	—	5	—

資料來源：石岡區戶政事務所。

Table 2-4 Population by Educational Attainment—By Age(Cont.2)

Unit : Person

Literate					
專科 Junior College					
二、三年制 2,3 Years System		五年制 5 Years System			
畢業 Graduated	肄業 Ungraduated	後二年 Final 2 Years		前三年 First 3 Years	
		畢業 Graduated	肄業 Ungraduated	肄業 Ungraduated	
759	155	413	25	67	
425	86	233	14	13	
334	69	180	11	54	
—	10	—	—	54	
—	5	—	—	7	
—	5	—	—	47	
22	22	21	—	7	
12	12	5	—	5	
10	10	16	—	2	
77	35	26	—	5	
39	20	6	—	1	
38	15	20	—	4	
176	48	41	11	—	
72	28	19	7	—	
104	20	22	4	—	
145	18	53	3	1	
78	12	30	1	—	
67	6	23	2	1	
107	5	75	4	—	
51	4	45	1	—	
56	1	30	3	—	
87	3	66	2	—	
61	1	38	1	—	
26	2	28	1	—	
57	4	52	3	—	
42	1	31	2	—	
15	3	21	1	—	
46	6	41	1	—	
36	2	29	1	—	
10	4	12	—	—	
18	2	24	1	—	
16	—	17	1	—	
2	2	7	—	—	
24	2	14	—	—	
18	1	13	—	—	
6	1	1	—	—	

Source : Shigang Household Registration Office.

表 2-4 現住人口之教育程度—按年齡別分(續完)

單位：人

年底別及 年齡組別	性別	識 字 者					
		高 中 Senior High School		高 職 Senior Vocational School		國(初)中 Junior High School	
		畢業	肄業	畢業	肄業	畢業	肄業
End of Year & Range of Age	Sex	Graduated	Ungraduated	Graduated	Ungraduated	Graduated	Ungraduated
民國101年底 End of 2012	計 Total	494	258	3,147	656	1,987	154
	男 Male	285	130	1,851	386	1,035	86
	女 Female	209	128	1,296	270	952	68
15-19歲 (years)	計 Total	9	181	60	382	42	96
	男 Male	8	85	36	200	22	50
	女 Female	1	96	24	182	20	46
20-24歲 (years)	計 Total	32	4	196	36	13	3
	男 Male	16	3	114	25	8	2
	女 Female	16	1	82	11	5	1
25-29歲 (years)	計 Total	47	18	195	69	55	1
	男 Male	25	8	107	53	32	—
	女 Female	22	10	88	16	23	1
30-34歲 (years)	計 Total	41	13	388	48	124	3
	男 Male	15	6	217	30	72	2
	女 Female	26	7	171	18	52	1
35-39歲 (years)	計 Total	19	9	395	29	144	3
	男 Male	19	6	235	24	69	2
	女 Female	—	3	160	5	75	1
40-44歲 (years)	計 Total	66	7	467	12	194	2
	男 Male	31	5	259	5	108	1
	女 Female	35	2	208	7	86	1
45-49歲 (years)	計 Total	74	7	465	19	318	1
	男 Male	44	3	239	11	152	1
	女 Female	30	4	226	8	166	—
50-54歲 (years)	計 Total	72	11	406	25	510	8
	男 Male	42	9	245	14	247	6
	女 Female	30	2	161	11	263	2
55-59歲 (years)	計 Total	59	2	304	19	283	7
	男 Male	36	1	188	13	148	5
	女 Female	23	1	116	6	135	2
60-64歲 (years)	計 Total	36	—	139	8	129	8
	男 Male	22	—	95	6	76	3
	女 Female	14	—	44	2	53	5
65歲以上 Over 65 years	計 Total	39	6	132	9	175	22
	男 Male	27	4	116	5	101	14
	女 Female	12	2	16	4	74	8

資料來源：石岡區戶政事務所。

Table 2-4 Population by Educational Attainment —By Age (Cont.End)

Unit : Person

Literate					不識字者
初 職 Junior Vocational School		小 學 Primary School		自 修	
畢業 Graduated	肄業 Ungraduated	畢業 Graduated	肄業 Ungraduated		
86	21	2,247	122	30	233
74	17	923	35	5	24
12	4	1,324	87	25	209
—	—	—	1	—	—
—	—	—	—	—	—
—	—	—	1	—	—
—	—	—	—	—	—
—	—	—	—	—	—
—	—	7	2	—	—
—	—	—	1	—	—
—	—	7	1	—	—
—	—	8	3	1	—
—	—	—	—	—	—
—	—	8	3	1	—
—	—	8	1	1	—
—	—	—	—	—	—
—	—	8	1	1	—
—	—	5	1	—	3
—	—	—	—	—	1
—	—	5	1	—	2
—	—	14	1	—	1
—	—	3	—	—	—
—	—	11	1	—	1
—	—	65	3	—	1
—	—	17	—	—	—
—	—	48	3	—	1
12	4	325	5	2	3
7	2	112	—	—	1
5	2	213	5	2	2
26	5	475	10	3	7
23	4	184	2	1	1
3	1	291	8	2	6
48	12	1,340	95	23	218
44	11	607	32	4	21
4	1	733	63	19	197

Source : Shigang Household Registration Office.

表 2-5 現住人口之婚姻狀況—按年齡別分

單位：人

年底別及 年齡組別 End of Year & Range of Age		總 計 Grand Total			未 婚 Single		
		計 Total	男 Male	女 Female	計 Total	男 Male	女 Female
民國91年底	End of 2002	15,419	8,098	7,321	6,889	3,810	3,079
民國92年底	End of 2003	15,457	8,093	7,364	6,920	3,797	3,123
民國93年底	End of 2004	15,650	8,179	7,471	6,999	3,845	3,154
民國94年底	End of 2005	15,887	8,294	7,593	7,153	3,926	3,227
民國95年底	End of 2006	16,109	8,397	7,712	7,283	4,012	3,271
民國96年底	End of 2007	16,167	8,410	7,757	7,234	3,994	3,240
民國97年底	End of 2008	16,162	8,432	7,730	7,165	3,990	3,175
民國98年底	End of 2009	16,146	8,432	7,714	7,133	3,985	3,148
民國99年底	End of 2010	15,976	8,316	7,660	6,978	3,888	3,090
民國100年底	End of 2011	15,792	8,204	7,588	6,776	3,778	2,998
民國101年底	End of 2012	15,763	8,196	7,567	6,766	3,792	2,974
未滿15歲	Under 15 Years	2,238	1,197	1,041	2,238	1,197	1,041
15-19	15-19	1,091	551	540	1,089	550	539
20-24	20-24	1,034	541	493	1,002	532	470
25-29	25-29	1,140	598	542	898	521	377
30-34	30-34	1,343	681	662	618	389	229
35-39	35-39	1,091	596	495	290	187	103
40-44	40-44	1,087	582	505	195	120	75
45-49	45-49	1,138	591	547	145	89	56
50-54	50-54	1,292	701	591	107	76	31
55-59	55-59	1,180	626	554	81	56	25
60-64	60-64	931	480	451	51	33	18
65-69	65-69	540	285	255	14	12	2
70-74	70-74	540	264	276	13	11	2
75-79	75-79	481	216	265	7	4	3
80-84	80-84	388	196	192	10	9	1
85-89	85-89	167	62	105	5	4	1
90-94	90-94	66	26	40	3	2	1
95-99	95-99	13	2	11	—	—	—
100歲以上	100 Year of Age and Over	3	1	2	—	—	—

資料來源：石岡區戶政事務所。

Table 2-5 The Marital Status of the Population—By Age

Unit : Person

有 偶 Married			離 婚 Divorced			喪 偶 Widowed		
計 Total	男 Male	女 Female	計 Total	男 Male	女 Female	計 Total	男 Male	女 Female
7,132	3,797	3,335	440	263	177	958	228	730
7,095	3,790	3,305	479	287	192	963	219	744
7,165	3,820	3,345	507	301	206	979	213	766
7,175	3,824	3,351	554	329	225	1,005	215	790
7,188	3,812	3,376	610	354	256	1,028	219	809
7,204	3,798	3,406	668	392	276	1,061	226	835
7,215	3,795	3,420	710	424	286	1,072	223	849
7,196	3,783	3,413	737	431	306	1,080	233	847
7,112	3,731	3,381	777	461	316	1,109	236	873
7,083	3,704	3,379	820	488	322	1,113	234	879
7,026	3,665	3,361	864	511	353	1,107	228	879
—	—	—	—	—	—	—	—	—
2	1	1	—	—	—	—	—	—
31	9	22	1	—	1	—	—	—
209	69	140	32	8	24	1	—	1
633	256	377	90	36	54	2	—	2
677	344	333	118	64	54	6	1	5
765	390	375	109	69	40	18	3	15
834	424	410	138	72	66	21	6	15
994	527	467	136	89	47	55	9	46
896	491	405	100	63	37	103	16	87
696	378	318	65	50	15	119	19	100
379	219	160	37	34	3	110	20	90
367	209	158	24	18	6	136	26	110
285	163	122	6	5	1	183	44	139
196	144	52	7	3	4	175	40	135
45	29	16	1	—	1	116	29	87
17	12	5	—	—	—	46	12	34
—	—	—	—	—	—	13	2	11
—	—	—	—	—	—	3	1	2

Source : Shigang Household Registration Office.

表 2-6 現住人口之婚姻狀況—按里別分

單位：人

年底別及里別 End of Year & Village		總計 Grand Total			未婚 Single		
		計 Total	男 Male	女 Female	計 Total	男 Male	女 Female
民國100年底	End of 2011	15,792	8,204	7,588	6,776	3,778	2,998
民國101年底	End of 2012	15,763	8,196	7,567	6,766	3,792	2,974
	九房里	1,500	809	691	644	397	247
	土牛里	1,236	652	584	523	289	234
	石岡里	1,541	790	751	696	377	319
	和盛里	1,520	775	745	663	368	295
	金星里	1,540	817	723	607	341	266
	梅子里	2,212	1,166	1,046	958	548	410
	萬安里	1,820	938	882	815	455	360
	萬興里	1,785	901	884	778	425	353
	德興里	1,808	921	887	778	428	350
	龍興里	801	427	374	304	164	140

資料來源：石岡區戶政事務所。

Table 2-6 The Marital Status of the Population—By Village

Unit : Person

有 偶 Married			離 婚 Divorced			喪 偶 Widowed		
計 Total	男 Male	女 Female	計 Total	男 Male	女 Female	計 Total	男 Male	女 Female
7,083	3,704	3,379	820	488	322	1,113	234	879
7,026	3,665	3,361	864	511	353	1,107	228	879
676	342	334	81	48	33	99	22	77
544	293	251	79	53	26	90	17	73
688	355	333	75	45	30	82	13	69
629	328	301	106	57	49	122	22	100
740	403	337	81	50	31	112	23	89
979	520	459	113	68	45	162	30	132
807	408	399	84	51	33	114	24	90
784	393	391	81	51	30	142	32	110
786	401	385	121	66	55	123	26	97
393	222	171	43	22	21	61	19	42

Source : Shigang Household Registration Office.

表 2-7 現住原住民戶口數

單位：人、戶

年底別及里別 End of Year & Village	戶 數 (戶) Num. of Household			人 口	
	合 計 Total	平地原住民 Aborigines in Plains	山地原住民 Aborigines in Mountains	合 計	
				計 Subtotal	男 Male
民國91年底 End of 2002	11	—	11	40	9
民國92年底 End of 2003	12	1	11	45	12
民國93年底 End of 2004	12	1	11	48	12
民國94年底 End of 2005	12	2	10	56	16
民國95年底 End of 2006	16	3	13	77	28
民國96年底 End of 2007	14	1	13	66	23
民國97年底 End of 2008	18	2	16	79	28
民國98年底 End of 2009	17	1	16	71	26
民國99年底 End of 2010	19	2	17	79	29
民國100年底 End of 2011	20	3	17	81	32
民國101年底 End of 2011	24	3	21	96	39
九房里	2	1	1	11	5
土牛里	1	—	1	1	—
石岡里	2	1	1	7	5
和盛里	4	—	4	14	5
金星里	2	—	2	5	—
梅子里	3	—	3	19	8
萬安里	1	—	1	3	2
萬興里	2	1	1	5	1
德興里	7	—	7	31	13
龍興里	—	—	—	—	—

資料來源：石岡區戶政事務所。

Table 2-7 Number of Households of The Aborigines

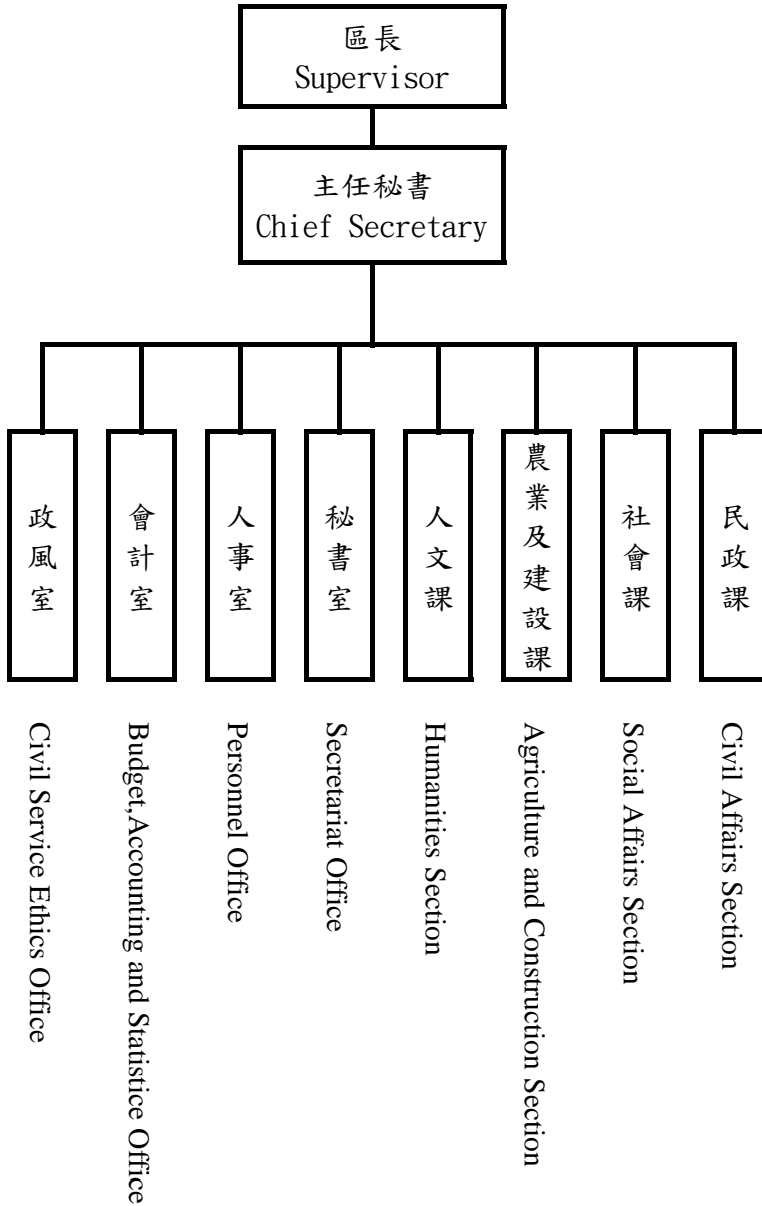
Unit : Person/Household

數 (人)		Num. of Population					
Total	平地原住民 Aborigines in Plains			山地原住民 Aborigines in Mountains			
女 Female	計 Both Sexes	男 Male	女 Female	計 Both Sexes	男 Male	女 Female	
31	2	1	1	38	8	30	
33	8	3	5	37	9	28	
36	8	2	6	40	10	30	
40	12	4	8	44	12	32	
49	16	5	11	61	23	38	
43	12	5	7	54	18	36	
51	18	5	13	61	23	38	
45	9	1	8	62	25	37	
50	14	3	11	65	26	39	
49	15	5	10	66	27	39	
57	17	5	12	79	34	45	
6	5	2	3	6	3	3	
1	—	—	—	1	—	1	
2	3	2	1	4	3	1	
9	3	1	2	11	4	7	
5	—	—	—	5	—	5	
11	2	—	2	17	8	9	
1	1	—	1	2	2	—	
4	3	—	3	2	1	1	
18	—	—	—	31	13	18	
—	—	—	—	—	—	—	

Source : Shigang Household Registration Office.

表 3-1 本所行政組織

Table 3-1 Shigang District Office Administrative Organization



資料來源：本所人事室。

Source : Personnel Office of Shigang District.

附註：【—】實線表示直屬單位

【...】虛線表示附屬單位

表 3-2 區公所員工總人數

Table 3-2 Total Personnel of Shigang District Office

單位：人

Unit : Person

年底別 End of Year	正式職員 預算員額 Personnel Management	員 工 總 人 數									
		總計 Grand Total	政務 人員 Political Appointee	民選機 關首長 Elected Mayor	民意 代表 Elected Official	正式 職員 Staff	臨時 人員 Temporary Staff	約僱 人員 Contract Employees	技工 Technical Worker	駕駛 Driver	工友 Manual Worker
民國91年底 End of 2002	51	92	—	1	11	51	...	6	10	8	5
民國92年底 End of 2003	52	98	—	1	11	52	...	6	15	8	5
民國93年底 End of 2004	52	101	—	1	11	52	...	8	16	8	5
民國94年底 End of 2005	52	101	—	1	11	52	...	8	16	8	5
民國95年底 End of 2006	52	101	—	1	11	52	...	8	16	8	5
民國96年底 End of 2007	52	105	—	1	11	52	...	8	14	14	5
民國97年底 End of 2008	52	102	—	1	11	52	...	5	14	14	5
民國98年底 End of 2009	52	102	—	1	11	52	...	5	14	14	5
民國99年底 End of 2010	53	91	—	—	—	53	...	5	14	14	5
民國100年底 End of 2011	33	49	—	—	—	33	7	4	1	—	4
民國101年底 End of 2012	33	48	—	—	—	33	6	4	1	—	4

資料來源：本所人事室。

Source : Personnel Office of Shigang District.

備註：90-99年資料包含清潔隊、圖書館、托兒所。

表 4-1 耕地面積

單位：公頃

年底別 End of Year	總計 Grand Total	水 田	
		合計 Total	兩期作 Double-Cropped
民國91年底 End of 2002	763.56	290.7	290.7
民國92年底 End of 2003	838.26	385.18	385.18
民國93年底 End of 2004	763.15	320.03	320.03
民國94年底 End of 2005	761.61	319.56	319.56
民國95年底 End of 2006	751.39	309.34	309.34
民國96年底 End of 2007	751.39	309.34	309.34
民國97年底 End of 2008	750.39	308.84	308.84
民國98年底 End of 2009	720.67	279.32	279.32
民國99年底 End of 2010	720.07	278.8	278.8
民國100年底 End of 2011	719.37	278.7	278.7
民國101年底^① End of 2012	718.97	278.3	278.3

資料來源：臺中市政府農業局。

附 註：101年資料為初步統計數。

Table 4-1 Cultivated Land Area

Unit:Hectare

Paddy Field		旱田
單期作 Single-Cropped		
第一期作 1st Crop	第二期作 2nd Crop	Upland Field
—	—	472.86
—	—	453.08
—	—	443.12
—	—	442.05
—	—	442.05
—	—	442.05
—	—	441.55
—	—	441.35
—	—	441.27
—	—	440.67
—	—	440.67

Source : Department of Agriculture ,Taichung City Government.

Note : The figures of 2012 are preliminary .

表4-2 農戶人口數

單位：戶、人

年底別 End of Year		戶數 Households					
		合計 Total	自耕農 Full-Owner Farmers	半自耕農 Part-Owner Farmers		耕地全部非 自有 Cultivated land all non-self- owned	無耕地者 without cultivated land
				自耕地50% 以上者 Self-owned Land over 50%	自耕地50% 以下者 Self-owned Land under 50%		
民國91年底	End of 2002	1,241	1,133	—	108	—	—
民國92年底	End of 2003	1,132	1,132	—	—	—	—
民國93年底	End of 2004	1,225	1,047	71	36	71	—
民國94年底	End of 2005	1,332	1,188	33	31	77	3
民國95年底	End of 2006	1,276	1,243	—	33	—	—
民國96年底	End of 2007	1,285	1,207	25	32	19	2
民國97年底	End of 2008	1,254	1,076	37	79	59	3
民國98年底	End of 2009	1,268	1,077	74	77	37	3
民國99年底	End of 2010	1,360	1,202	55	32	71	2
民國100年底	End of 2011	1,362	1,239	47	23	51	2

資料來源：行政院農委會農糧署中區分署臺中辦事處。

備註：94、99年資料係根據「94、99年農林漁牧普查初步報告」。

Table 4-2 Farm Families and Farm Household Population

Unit : Household ; Person

人口數 Persons					
合計	自耕農	半自耕農		耕地全部非自有	無耕地者
		Part-Owner Famers			
		自耕地50%以上者	自耕地50%以下者		
Total	Full-Owner Farmers	Self-owned Land over 50%	Self-owned Land under 50%	Cultivated land all non-self-owned	without cultivated land
7,644	7,031	613	—	—	—
6,274	6,274	—	—	—	—
5,474	4,692	461	—	321	—
6,365
5,695	5,526	—	169	—	—
5,039	4,659	123	157	91	9
5,187	4,355	199	425	198	10
5,121	4,339	337	310	125	10
...
5,419	4,850	231	118	211	9

Source: Taichung Offices, Central Regional Office, Agriculture and Food Agency, Council of Agriculture, Executive Yuan

Note : Data of 2005 and 2010 are according to the report of "Agriculture, Forestry, Fishery and Husbandry Census".

表 4-3 稻米收穫面積及生產量

單位：公頃、公噸、公噸/公頃

年 別	總計 Grand Total			
	收穫面積	產量	平均產量	收穫面積
Year	Harvested Area	Production	Average Production	Harvested Area
民國91年 2002	1.00	7.00	7.00	1.00
民國92年 2003	2.00	7.00	3.50	2.00
民國93年 2004	1.00	8.00	8.00	1.00
民國94年 2005	1.00	6.00	6.00	1.00
民國95年 2006	1.00	8.00	8.00	1.00
民國96年 2007	1.00	6.00	6.00	1.00
民國97年 2008	2.00	7.00	3.50	2.00
民國98年 2009	2.00	10.00	5.00	2.00
民國99年 2010	1.54	7.44	4.83	1.54
民國100年 2011	1.25	7.88	6.30	1.25
民國101年 ②2012	1.45	8.66	5.97	1.45

資料來源：行政院農委會農糧署中區分署臺中辦事處。

附 註：101年資料為初步統計數。

Table 4-3 Harvested Area of Paddy Field and Rice Production

Unit : Hectare ; m.t. ; m.t/Hectare

水 稻		Paddy Rice		
合計 Total		蓬萊稻(梗稻) Japonica Rice		
產量	平均產量	收穫面積	產量	平均產量
Production	Average Production	Harvested Area	Production	Average Production
7.00	7.00	1.00	7.00	7.00
7.00	3.50	2.00	7.00	3.50
8.00	8.00	1.00	8.00	8.00
6.00	6.00	1.00	6.00	6.00
8.00	8.00	1.00	8.00	8.00
6.00	6.00	1.00	6.00	6.00
7.00	3.50	2.00	7.00	3.50
10.00	5.00	2.00	10.00	5.00
7.44	4.83	1.54	7.44	4.83
7.88	6.30	1.25	7.88	6.30
8.66	5.97	1.45	8.66	5.97

Source : Taichung Offices, Central Regional Office, Agriculture and Food Agency, Council of Agriculture, Executive Yuan.

Note : The figures of 2012 are preliminary.

表 4-3 稻米收穫面積及生產量 (續完)

單位：公頃、公噸、公噸/公頃

年 別 Year	水 稻						
	在來稻(硬秈稻) India Rice			長秈(仙稻) India Rice (Long)			Glutinous
	收穫面積 Harvested Area	產量 Production	平均產量 Average Production	收穫面積 Harvested Area	產量 Production	平均產量 Average Production	收穫面積 Harvested Area
民國91年 2002	—	—	—	—	—	—	—
民國92年 2003	—	—	—	—	—	—	—
民國93年 2004	—	—	—	—	—	—	—
民國94年 2005	—	—	—	—	—	—	—
民國95年 2006	—	—	—	—	—	—	—
民國96年 2007	—	—	—	—	—	—	—
民國97年 2008	—	—	—	—	—	—	—
民國98年 2009	—	—	—	—	—	—	—
民國99年 2010	—	—	—	—	—	—	—
民國100年 2011	—	—	—	—	—	—	—
民國101年 ©2012	—	—	—	—	—	—	—

資料來源：行政院農委會農糧署中區分署臺中辦事處。

附 註：101年資料為初步統計數。

Table 4-3 Harvested Area of Paddy Field and Rice Production (Cont.End)

Unit : Hectare ; m.t. ; m.t/Hectare

Paddy Rice					陸稻 Upland Rice		
圓糯(糯稻) Rices of Japonica Type		長糯(秈糯稻) Glutinous Rice of India Type					
產量 Production	平均產量 Average Production	收穫面積 Harvested Area	產量 Production	平均產量 Average Production	收穫面積 Harvested Area	產量 Production	平均產量 Average Production
—	—	—	—	—	—	—	—
—	—	—	—	—	—	—	—
—	—	—	—	—	—	—	—
—	—	—	—	—	—	—	—
—	—	—	—	—	—	—	—
—	—	—	—	—	—	—	—
—	—	—	—	—	—	—	—
—	—	—	—	—	—	—	—
—	—	—	—	—	—	—	—
—	—	—	—	—	—	—	—
—	—	—	—	—	—	—	—
—	—	—	—	—	—	—	—
—	—	—	—	—	—	—	—
—	—	—	—	—	—	—	—
—	—	—	—	—	—	—	—
—	—	—	—	—	—	—	—

Source : Taichung Offices, Central Regional Office, Agriculture and Food Agency, Council of Agriculture, Executive Yuan.

Note : The figures of 2012 are preliminary.

表 4-4 農產收穫面積及生產量
(1)普通作物生產

單位：公頃、公噸

年別		合計		甘藷		小麥		食用玉蜀黍	
		Total		Sweet Potatoes		Wheat		Food Corn	
Year		收穫面積	產量	收穫面積	產量	收穫面積	產量	收穫面積	產量
		Harvested Area	Production	Harvested Area	Production	Harvested Area	Production	Harvested Area	Production
民國91年	2002	—	—	—	—	—	—	—	—
民國92年	2003	—	—	—	—	—	—	—	—
民國93年	2004	—	—	—	—	—	—	—	—
民國94年	2005	—	—	—	—	—	—	—	—
民國95年	2006	—	—	—	—	—	—	—	—
民國96年	2007	—	—	—	—	—	—	—	—
民國97年	2008	—	—	—	—	—	—	—	—
民國98年	2009	—	—	—	—	—	—	—	—
民國99年	2010	—	—	—	—	—	—	—	—
民國100年	2011	—	—	—	—	—	—	—	—
民國101年	◎2012	—	—	—	—	—	—	—	—

資料來源：行政院農委會農糧署。

附註：101年資料為初步統計數。

Table 4-4 Area and Production of Crop Products
(1) Common Crops

Unit : Hectare , m.t.

蜀黍 (高粱)		大豆		落花生		紅豆		其他	
Sorghum		Soybeans		Peanuts		Adzuki Beans		Others	
收穫面積	產量	收穫面積	產量	收穫面積	產量	收穫面積	產量	收穫面積	產量
Harvested Area	Production	Harvested Area	Production	Harvested Area	Production	Harvested Area	Production	Harvested Area	Production
—	—	—	—	—	—	—	—	—	—
—	—	—	—	—	—	—	—	—	—
—	—	—	—	—	—	—	—	—	—
—	—	—	—	—	—	—	—	—	—
—	—	—	—	—	—	—	—	—	—
—	—	—	—	—	—	—	—	—	—
—	—	—	—	—	—	—	—	—	—
—	—	—	—	—	—	—	—	—	—
—	—	—	—	—	—	—	—	—	—
—	—	—	—	—	—	—	—	—	—
—	—	—	—	—	—	—	—	—	—
—	—	—	—	—	—	—	—	—	—
—	—	—	—	—	—	—	—	—	—
—	—	—	—	—	—	—	—	—	—
—	—	—	—	—	—	—	—	—	—
—	—	—	—	—	—	—	—	—	—
—	—	—	—	—	—	—	—	—	—
—	—	—	—	—	—	—	—	—	—

Source : Agriculture and Food Agency, Council of Agriculture, Executive Yuan.

Note : The figures of 2012 are preliminary.

表4-4 農產品產量及收穫面積(續一)
(2)特用作物生產

單位：公頃、公噸

年別		合計		茶葉		菸草		芝麻(胡麻)	
		Total		Tea		Tobacco		Sesame	
		收穫面積	產量	收穫面積	產量	收穫面積	產量	收穫面積	產量
Year		Harvested Area	Production	Harvested Area	Production	Harvested Area	Production	Harvested Area	Production
民國91年	2002	—	—	—	—	—	—	—	—
民國92年	2003	—	—	—	—	—	—	—	—
民國93年	2004	—	—	—	—	—	—	—	—
民國94年	2005	—	—	—	—	—	—	—	—
民國95年	2006	—	—	—	—	—	—	—	—
民國96年	2007	—	—	—	—	—	—	—	—
民國97年	2008	—	—	—	—	—	—	—	—
民國98年	2009	—	—	—	—	—	—	—	—
民國99年	2010	—	—	—	—	—	—	—	—
民國100年	2011	—	—	—	—	—	—	—	—
民國101年	◎2012	—	—	—	—	—	—	—	—

資料來源：行政院農委會農糧署。

附註：101年資料為初步統計數。

Table 4-4 Area and Production of Crop Products (Cont. 1)
(2) Spcial Crops

Unit : Hectare 、 m.t.

山藥		食用甘蔗		製糖甘蔗		其他	
Chinese yam		Sugar-cane (fresh)		Sugar-cane (Refined)		Others	
收穫面積	產量	收穫面積	產量	收穫面積	產量	收穫面積	產量
Harvested Area	Production	Harvested Area	Production	Harvested Area	Production	Harvested Area	Production
—	—	—	—	—	—	—	—
—	—	—	—	—	—	—	—
—	—	—	—	—	—	—	—
—	—	—	—	—	—	—	—
—	—	—	—	—	—	—	—
—	—	—	—	—	—	—	—
—	—	—	—	—	—	—	—
—	—	—	—	—	—	—	—
—	—	—	—	—	—	—	—
—	—	—	—	—	—	—	—
—	—	—	—	—	—	—	—
—	—	—	—	—	—	—	—
—	—	—	—	—	—	—	—
—	—	—	—	—	—	—	—
—	—	—	—	—	—	—	—
—	—	—	—	—	—	—	—
—	—	—	—	—	—	—	—
—	—	—	—	—	—	—	—
—	—	—	—	—	—	—	—

Source : Agriculture and Food Agency, Council of Agriculture, Executive Yuan.

Note : The figures of 2012 are preliminary.

表 4-4 農產品產量及收穫面積(續二)
(3) 蔬菜生產

單位：公頃、公噸

年別		合計		蘿蔔		芋	
		Total		Radishes		Taros	
Year		收穫面積	產量	收穫面積	產量	收穫面積	產量
		Harvested Area	Production	Harvested Area	Production	Harvested Area	Production
民國91年	2002	103.36	1,017.06	—	—	—	—
民國92年	2003	95.96	981.83	—	—	—	—
民國93年	2004	93.58	1,178.82	—	—	—	—
民國94年	2005	72.22	857.11	—	—	—	—
民國95年	2006	52.88	672.69	—	—	—	—
民國96年	2007	52.58	675.39	—	—	—	—
民國97年	2008	41.32	508.46	—	—	—	—
民國98年	2009	31.68	382.66	—	—	—	—
民國99年	2010	10.35	98.04	—	—	—	—
民國100年	2011	11.60	142.76	—	—	—	—
民國101年	◎2012	25.74	340.62	—	—	—	—

資料來源：行政院農委會農糧署。

附註：101年資料為初步統計數。

Table 4-4 Area and Production of Crop Products (Cont. 2)
(3) Vegetables

Unit : Hectare 、 m.t.

馬鈴薯		蔥		竹筍		甘藍	
Potatoes		Scallion		Bamboo Shoot		Cabbage	
收穫面積	產量	收穫面積	產量	收穫面積	產量	收穫面積	產量
Harvested Area	Production	Harvested Area	Production	Harvested Area	Production	Harvested Area	Production
—	—	—	—	5.10	47.69	—	—
—	—	—	—	6.00	56.40	—	—
—	—	—	—	6.00	57.60	—	—
—	—	—	—	7.50	67.50	—	—
—	—	—	—	7.50	75.00	—	—
—	—	—	—	7.50	67.50	—	—
—	—	—	—	6.50	52.00	—	—
—	—	—	—	6.50	45.50	—	—
—	—	—	—	6.50	55.25	—	—
—	—	—	—	6.20	48.36	—	—
1.40	25.90	—	—	6.20	50.84	—	—

Source : Agriculture and Food Agency, Council of Agriculture, Executive Yuan.

Note : The figures of 2012 are preliminary.

表4-4 農產品產量及收穫面積(續三)
(3) 蔬菜生產

單位：公頃、公噸

年別 Year	瓠菜 Water Convolvulus		冬瓜 White Gourds		苦瓜 Bitter Gourds		番茄 Tomatoes	
	收穫面積 Harvested Area	產量 Production	收穫面積 Harvested Area	產量 Production	收穫面積 Harvested Area	產量 Production	收穫面積 Harvested Area	產量 Production
	民國91年 2002	—	—	—	—	—	—	—
民國92年 2003	—	—	—	—	—	—	—	—
民國93年 2004	—	—	—	—	—	—	—	—
民國94年 2005	—	—	—	—	—	—	—	—
民國95年 2006	—	—	—	—	—	—	—	—
民國96年 2007	—	—	—	—	—	—	—	—
民國97年 2008	—	—	—	—	—	—	—	—
民國98年 2009	—	—	—	—	—	—	—	—
民國99年 2010	—	—	—	—	—	—	—	—
民國100年 2011	—	—	—	—	5.40	94.40	—	—
民國101年 ◎2012	—	—	—	—	6.75	109.63	—	—

資料來源：行政院農委會農糧署。

附註：101年資料為初步統計數。

Table 4-4 Area and Production of Crop Products (Cont. 3)
(3) Vegetables

Unit : Hectare、m.t.

西瓜		花椰菜		蘆筍		其他		太空包香菇
Watermelons		Cauliflower		Asparagus		Other		Bag of cultured Shiitake
收穫面積	產量	收穫面積	產量	收穫面積	產量	收穫面積	產量	產量
Harvested Area	Production	Harvested Area	Production	Harvested Area	Production	Harvested Area	Production	Production
—	—	—	—	—	—	98.26	969.37	—
—	—	—	—	—	—	89.96	925.43	—
—	—	—	—	—	—	87.58	1,121.22	—
—	—	—	—	—	—	64.72	789.61	—
—	—	—	—	—	—	45.38	597.69	—
—	—	—	—	—	—	45.08	607.89	—
—	—	—	—	—	—	34.82	456.46	—
—	—	—	—	—	—	25.18	337.16	—
—	—	—	—	—	—	3.85	42.79	—
—	—	—	—	—	—	—	—	—
—	—	—	—	—	—	11.39	154.25	—

Source : Agriculture and Food Agency, Council of Agriculture, Executive Yuan.

Note : The figures of 2012 are preliminary.

表 4-4 農產品產量及收穫面積(續四)

(4)果品生產

單位：公頃、公噸

年別 Year		合計		香蕉		極柑	
		Total		Bananas		Ponkans	
		收穫面積 Harvested Area	產量 Production	收穫面積 Harvested Area	產量 Production	收穫面積 Harvested Area	產量 Production
民國91年	2002	560.00	8,319.73	1.00	19.80	240.00	2,660.76
民國92年	2003	565.00	10,695.20	1.00	19.20	241.00	4,772.98
民國93年	2004	569.50	10,131.15	1.00	18.00	241.50	4,763.88
民國94年	2005	569.80	8,870.23	1.00	16.80	233.10	3,964.68
民國95年	2006	570.80	9,311.88	1.00	13.20	243.80	4,603.65
民國96年	2007	499.10	8,019.41	1.00	13.80	245.50	4,040.90
民國97年	2008	452.60	7,367.57	—	—	226.00	3,916.80
民國98年	2009	462.72	7,519.67	—	—	226.00	3,504.00
民國99年	2010	496.02	9,235.52	3.10	33.48	224.30	4,663.25
民國100年	2011	422.84	8,946.48	3.50	33.60	181.00	4,182.96
民國101年	◎2012	469.35	8,651.82	3.20	36.48	177.06	3,682.85

資料來源：行政院農委會農糧署。

附註：101年資料為初步統計數。

Table 4-4 Area and Production of Crop Products (Cont. 4)
(4) Fruits

Unit : Hectare , m.t.

桶柑		龍眼		桃	
Tankans		Longans		Peaches	
收穫面積	產量	收穫面積	產量	收穫面積	產量
Harvested Area	Production	Harvested Area	Production	Harvested Area	Production
—	—	—	—	—	—
—	—	—	—	—	—
—	—	—	—	—	—
—	—	—	—	—	—
—	—	—	—	—	—
—	—	—	—	—	—
—	—	—	—	—	—
—	—	—	—	—	—
—	—	—	—	—	—
12.20	247.05	1.00	11.40	43.80	536.55
11.00	217.80	0.95	9.98	41.00	516.60

Source : Agriculture and Food Agency, Council of Agriculture, Executive Yuan.

Note : The figures of 2012 are preliminary.

表 4-4 農產品產量及收穫面積(續完)
(4)果品生產

單位：公頃、公噸

年別 Year		柿 Persimmons		葡萄 Grapes		枇杷 Loquat	
		收穫面積 Harvested Area	產量 Production	收穫面積 Harvested Area	產量 Production	收穫面積 Harvested Area	產量 Production
民國91年	2002	—	—	60.00	2,282.50	—	—
民國92年	2003	—	—	60.00	2,206.25	—	—
民國93年	2004	—	—	60.00	1,678.75	—	—
民國94年	2005	—	—	60.00	1,337.50	—	—
民國95年	2006	—	—	60.00	1,433.75	—	—
民國96年	2007	—	—	44.54	1,279.95	—	—
民國97年	2008	—	—	32.04	968.14	—	—
民國98年	2009	—	—	32.04	1,088.03	—	—
民國99年	2010	—	—	55.20	881.10	—	—
民國100年	2011	48.90	997.56	28.84	1,073.14	3.50	26.78
民國101年	◎2012	49.20	915.12	27.94	918.88	3.40	24.48

資料來源：行政院農委會農糧署。

附註：(1)101年資料為初步統計數。(2)100年之前鳳梨歸其他

Table 4-4 Area and Production of Crop Products(Cont. End)
(4) Fruits

Unit : Hectare 、m.t.

荔枝		梨		鳳梨		其他	
Lichees		Pears		Pineapples		Others	
收穫面積	產量	收穫面積	產量	收穫面積	產量	收穫面積	產量
Harvested Area	Production	Harvested Area	Production	Harvested Area	Production	Harvested Area	Production
6.00	36.00	110.00	1,815.00	—	—	143.00	1,505.67
6.00	37.80	113.20	2,055.08	—	—	143.80	1,603.89
6.00	32.40	116.50	2,229.81	—	—	144.50	1,408.31
6.00	39.60	117.00	2,200.77	—	—	152.70	1,310.88
4.00	36.00	118.00	1,869.12	—	—	144.00	1,356.16
5.16	38.70	85.48	1,579.65	—	—	117.42	1,066.41
5.16	46.44	85.48	1,564.29	—	—	103.92	871.90
5.16	43.34	90.45	1,899.46	—	—	109.07	984.84
5.00	39.00	90.80	2,206.44	—	—	117.62	1,412.25
5.10	42.84	96.00	1,806.00	—	—	—	—
5.00	34.50	75.47	1,630.15	0.40	15.60	—	—

Source : Agriculture and Food Agency, Council of Agriculture, Executive Yuan.

Note : The figures of 2012 are preliminary.

表 4-5 現有牲畜數
Table 4-5 Number of Livestock at the Year End

單位：頭

Unit : Head

年 底 別	總 計	乳 牛	馬	豬	鹿	兔	羊
End of Year	Grand Total	Dairy Cattle	Horses	Hogs	Deer	Rabbits	Goats
民國91年底 End of 2002	314	—	—	29	66	—	219
民國92年底 End of 2003	281	—	—	40	2	—	239
民國93年底 End of 2004	249	—	—	34	2	—	213
民國94年底 End of 2005	385	—	—	66	2	—	317
民國95年底 End of 2006	513	—	—	51	73	—	389
民國96年底 End of 2007	479	—	—	52	59	—	368
民國97年底 End of 2008	483	—	—	22	63	—	398
民國98年底 End of 2009	344	—	—	74	71	—	199
民國99年底 End of 2010	231	—	—	56	36	—	139
民國100年底 End of 2011	211	—	—	39	34	—	138
民國101年底 ©End of 2012	191	—	—	28	34	—	129

資料來源：行政院農委會。

Source : Council of Agriculture, Executive Yuan.

附 註：101年資料為初步統計數。

Note : The figures of 2012 are preliminary.

表 4-6 牲畜屠宰頭數
Table 4-6 Number of Livestock Slaughtered

單位：頭

Unit : Head

年 別 Year	屠宰場所(年底) Slaughter House		牛 Cattle				豬 (登記 屠宰) Hogs (Registered Slaughter)	羊 Goats
	電動 Electric	人工 Artificial	合計 Total	水牛 Buffaloes	黃牛及 雜種牛 Yellow & Hybrid Cattle	乳牛 Dairy Cattle		
民國91年 2002	—	—	4	—	—	—	—	4
民國92年 2003	—	—	8	—	—	—	5	3
民國93年 2004	—	—	28	—	—	—	26	2
民國94年 2005	—	—	19	—	—	—	19	—
民國95年 2006	—	—	65	—	—	—	51	14
民國96年 2007	—	—	55	—	—	—	—	55
民國97年 2008	—	—	190	—	—	—	43	147
民國98年 2009	—	—	227	—	—	—	28	199
民國99年 2010	—	—	124	—	—	—	94	30
民國100年 2011	—	—	—	—	—	—	81	30
民國101年 Ⓔ2012	—	—	—	—	—	—	52	5

資料來源：行政院農委會。

Source : Council of Agriculture, Executive Yuan.

附 註：101年資料為初步統計數。

Note : The figures of 2012 are preliminary.

表 4-7 現有家禽數量
Table 4-7 Number of Farms at the Year End

單位：千隻

Unit : 1000 Head

年 底 別 End of Year	雞 Chicken			鴨 Ducks			鵝 Geese	火雞 Turkeys
	合計 Total	蛋用 Tsaiys	肉用 Mule- Chicken	合計 Total	蛋用 Tsaiys	肉用 Mule- Duck		
	民國91年底 End of 2002	49.00	—	49.00	4.00	—		
民國92年底 End of 2003	48.00	—	48.00	4.00	—	4.00	2.00	—
民國93年底 End of 2004	48.00	—	48.00	4.00	—	4.00	2.00	—
民國94年底 End of 2005	40.00	—	40.00	4.00	—	4.00	—	—
民國95年底 End of 2006	40.00	—	40.00	—	—	—	—	—
民國96年底 End of 2007	40.00	—	40.00	—	—	—	—	—
民國97年底 End of 2008	40.00	—	40.00	—	—	—	—	—
民國98年底 End of 2009	2.00	—	2.00	—	—	—	—	—
民國99年底 End of 2010	0.50	0.50	—	—	—	—	—	—
民國100年底 End of 2011	0.50	0.50	—	—	—	—	—	—
民國101年底 ©End of 2012	1.00	1.00	—	—	—	—	—	—

資料來源：行政院農委會。

Source : Council of Agriculture, Executive Yuan.

附註：101年資料為初步統計數。

Note : The figures of 2012 are preliminary.

表 4-8 乳母牛頭數及產乳量價值
Table 4-8 Number of Dairy Cattle ; Quantity & Value of Milk

年 底 別 End of Year	年底飼養戶數 (戶) Number of Dairy Farms (Farm)	年底經產牛頭數 (頭) Number of Multiparous Cattle(Head)	全年產乳量及價值 Year-Round Quantity & Value of Milk	
			產乳量(噸) Quantity(m.t.)	總值(千元) Value (N.T.\$1000)
民國91年底 End of 2002	—	—	—	—
民國92年底 End of 2003	—	—	—	—
民國93年底 End of 2004	—	—	—	—
民國94年底 End of 2005	—	—	—	—
民國95年底 End of 2006	—	—	—	—
民國96年底 End of 2007	—	—	—	—
民國97年底 End of 2008	—	—	—	—
民國98年底 End of 2009	—	—	—	—
民國99年底 End of 2010	—	—	—	—
民國100年底 End of 2011	—	—	—	—
民國101年底 ㊟End of 2012	—	—	—	—

資料來源：行政院農委會。

Source : Council of Agriculture, Executive Yuan.

附 註：101年資料為初步統計數。

Note : The figures of 2012 are preliminary.

表 5-1、工廠登記現有家數

單位：家

年底別	總計	食品製造業	菸草製造業	紡織業	成衣及服飾 品製造業
End of Year	Total	Food & Drinking Manufacturing	Tobacco Manufacturing	Textiles Mills	Manufacture of Wearing Apparel, Accessories & Others
民國91年底 End of 2002	74	5	—	—	3
民國92年底 End of 2003	77	9	—	—	—
民國93年底 End of 2004	73	9	—	—	—
民國94年底 End of 2005	69	9	—	—	—
民國95年底 End of 2006	51	6	—	—	—

年底別	總計	食品製造業	飲料製造業	菸草製造業	紡織業
End of Year	Total	Food & Drinking Manufacturing	Beverage	Tobacco Manufacturing	Textiles Mills
民國96年底 End of 2007	54	7	—	—	1
民國97年底 End of 2008	54	7	—	—	1
民國98年底 End of 2009	51	6	—	—	1
民國99年底 End of 2010	49	6	—	—	1
民國100年底 End of 2011	49	6	—	—	1
民國101年底 End of 2012	49	6	—	—	1

資料來源：臺中市政府經濟發展局。

Table 5-1 Number of Factories Existing Registered

Unit: number

皮革、毛皮及其製品製造業	木竹製品製造業	傢俱及裝設品製造業	紙漿、紙及紙製品製造業	印刷及有關事業	化學材料製造業	化學製品製造業
Leather	Lumber	Furniture	Paper Products	Printing	Chemical	Chemical Products
—	4	3	1	1	1	1
8	5	2	2	2	3	2
7	4	2	2	2	2	2
6	4	3	2	2	2	2
4	4	1	2	1	1	1

成衣及服飾品製造業	皮革、毛皮及其製品製造業	木竹製品製造業	紙漿、紙及紙製品製造業	印刷及其輔助業	石油及煤製品製造業	化學材料製造業	化學製品製造業
Manufacture of Wearing Apparel, Accessories & Others	Leather	Lumber	Paper Products	Printing	Manufacture of Petroleum & Coal Products	Chemical	Chemical Products
—	4	4	2	1	—	1	2
—	4	3	2	1	—	1	2
—	4	3	2	1	—	1	2
—	4	3	2	1	—	1	2
—	4	3	2	1	—	1	2
—	4	4	2	1	—	1	2

Source : Taichung City Economic Development Bureau.

表 5-1 工廠登記現有家數 (續完)

單位：家

年底別		石油及煤製 品製造業	橡膠製品製 造業	塑膠製品 製造業	非金屬礦物 製品製造業	金屬基 本工業	金屬製品製 造業
End of Year		Manufacture of Petroleum & Coal Products	Manufacture of Rubber Products	Manufacture of Plastic Products	Manufacture of Non-metallic Mineral Products	Basic Metal Industries	Manufacture of Fabricated Metal Products
民國91年底	End of 2002	—	5	13	6	1	7
民國92年底	End of 2003	—	3	10	6	2	8
民國93年底	End of 2004	—	3	9	6	2	8
民國94年底	End of 2005	—	3	9	6	2	8
民國95年底	End of 2006	—	3	9	6	1	7

年底別		藥品製造業	橡膠製品製 造業	塑膠製品 製造業	非金屬礦物 製品製造業	基本金 屬製造 業	金屬製品製 造業
End of Year		Medical Goods	Manufacture of Rubber Products	Manufacture of Plastic Products	Manufacture of Non-metallic Mineral Products	Basic Metal Industries	Manufacture of Fabricated Metal Products
民國96年底	End of 2007	—	3	9	6	—	8
民國97年底	End of 2008	—	2	9	6	—	9
民國98年底	End of 2009	—	2	8	6	—	8
民國99年底	End of 2010	—	2	8	6	1	6
民國100年底	End of 2011	—	2	8	5	1	7
民國101年底	End of 2012	—	2	8	5	1	6

資料來源：臺中市政府經濟發展局。

Table 5-1 Number of Factories Existing Registered (Cont.End)

Unit: number

機械設備 製造修配 業	電腦通信視聽 電子	電子零阻 件製造業	電力及電子 機械器材製 造修配業	運輸工具 製造修配 業	精密器械製 造業	雜項工業製品製造業
Manufacture & Repair of Machinery & Equipment	Manufacture of 3C Products	Manufacture of Electronic	Manufacture & Repair of Electrical & Electronic Machinery	Manufacture of Repair of Transport Equipment	Manufacture of Precision Instruments	Manufacture of Miscellaneous Industrial Products
6	—	—	4	3	—	10
5	—	1	2	2	—	5
5	—	1	2	2	—	5
4	—	1	1	2	—	3
2	—	1	—	1	—	1

電子零組 件製造業	電腦、電子產 品及光學製品 製造業	電力設備 製造業	機械設備製 造業	汽車及其 零件製造 業	其他運輸工 具製造業	家具製造 業	其他製造 業
Manufacture of Electronic	Computers, Electronic & Optical Products	Electrical Equipment	Machinery Equipment	Motor Vehicles & Parts	Other Transport Equipment	Furniture Products	Others
1	—	—	2	1	—	1	1
1	—	1	2	1	—	1	1
1	—	1	2	1	—	1	1
1	—	1	2	—	—	1	1
1	—	1	2	—	—	1	1
1	—	1	2	—	—	1	1

Source : Taichung City Economic Development Bureau.

表 5-2 自來水普及率
Table 5-2 Water Supply Rate of Population Served

年 別 Year		人口數 (人) Population (Person)			普及率(%) (C/A) *100%
		行政區域(A) Administrative Population	供水區域(B) Population in served Area	實際供水(C) Actual Population Served	Percentage of population Served (%)
民國91年	2002	15,419	14,596	8,226	53.35
民國92年	2003	15,457	15,430	8,573	55.46
民國93年	2004	15,650	15,623	8,643	55.23
民國94年	2005	15,887	15,860	9,139	57.53
民國95年	2006	16,109	16,082	9,388	58.28
民國96年	2007	16,167	16,140	9,373	57.98
民國97年	2008	16,162	16,135	9,661	59.78
民國98年	2009	16,146	16,119	9,586	59.37
民國99年	2010	15,976	15,949	9,500	59.46
民國100年	2011	15,792	15,765	9,458	59.89
民國101年	2012	15,763	15,763	9,427	59.80

資料來源：臺灣自來水股份有限公司。

Source : Taiwan Water Corporation.

石岡區歷年自來水供水普及率

實際供水人口數

 供水區域人口數

 普及率

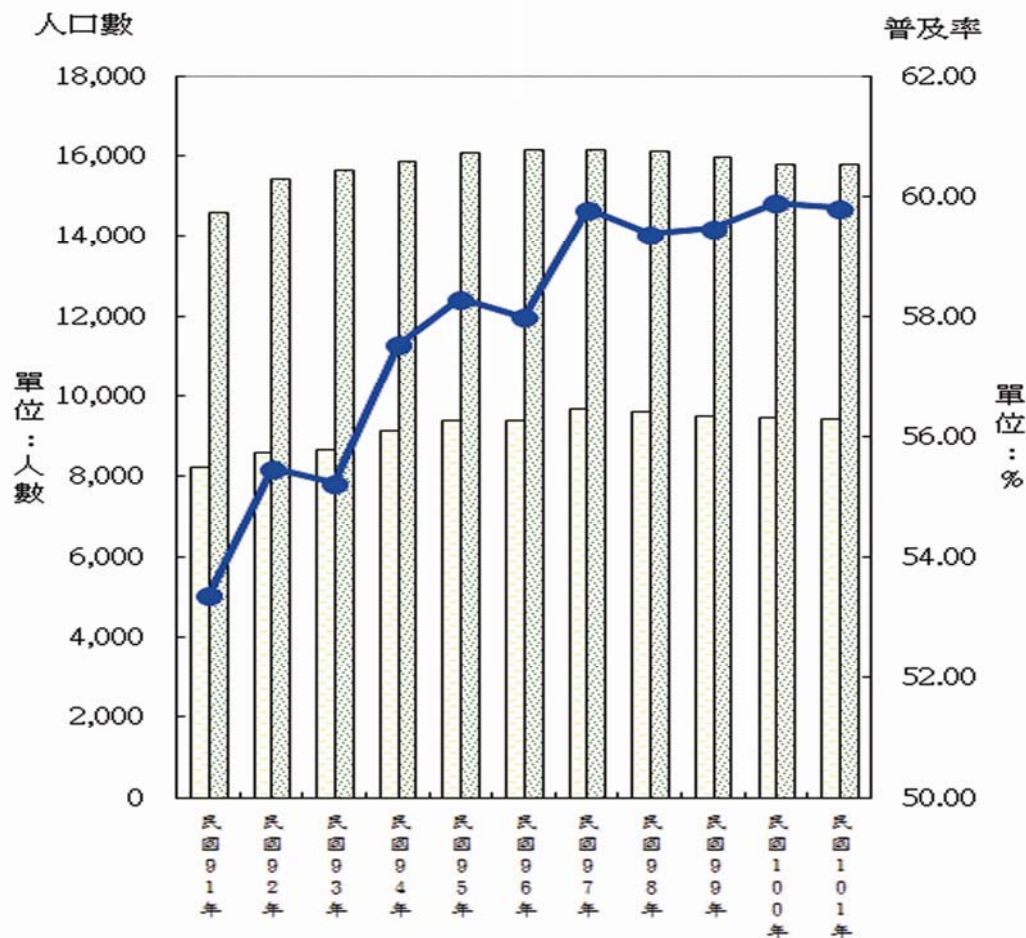


表 6-1 歲入來源別預決算

Table 6-1 Budget and Settled Account of Revenues by Sources

中華民國101年度

單位：新臺幣千元、N.T.\$1,000

科 目 Item	本年度 This year			上年度 The previous year		
	預算數 Budget	決算數 Settled	比較增減數 Difference	預算數 Budget	決算數 Settled	比較增減數 Difference
	(1)	(2)	(2)-(1)	(1)	(2)	(2)-(1)
經常門資本門合計 Total	8,640	8,945	305	2,514	9,367	6,853
經常門合計 Subtotal of Current	8,640	8,945	305	2,514	9,367	6,853
罰款及賠償收入 Fines and Indemnities	1	—	-1	1	3	2
賠償收入 Indemnities	1	—	-1	1	3	2
一般賠償收入 General Indemnities	1	—	-1	1	3	2
規費收入 Fees	290	202	-88	295	448	153
行政規費收入 Administrative Fees	50	112	62	50	90	40
證照費 Licenses Issued	50	112	62	50	90	40
使用規費收入 Use Fees	240	90	-150	245	358	113
資料使用費 for Data Use	10	25	15	10	18	8
場地設施使用費 for Facilities Use	230	65	-165	235	340	105
財產收入 Public Property	248	285	37	218	4	-214
財產孳息 Interest Derived from Prop.	218	232	14	218	4	-214
利息收入 Interest	2	15	13	2	4	2
租金收入 Rent	216	217	1	216	—	-216
廢舊物資售價 Waste materials price	30	53	23	—	—	—
廢舊物資售價 Waste materials price	30	53	23	—	—	—
補助及協助收入 Grants and assist in income	8,101	8,262	161	—	2,482	2,482
上級政府補助收入 Higher levels of government grant	8,101	8,262	161	—	2,482	2,482
計畫行補助收入 Plan line subsidy income	8,101	8,262	161	—	2,482	2,482
其他收入 Others	—	196	196	2,000	6,430	4,430
雜項收入 Miscellaneous	—	196	196	2,000	6,430	4,430
收回以前年度歲出 Recovery of Previous	—	136	136	—	13	13
其他雜項收入 Other Miscellaneous	—	60	60	2,000	6,417	4,417

資料來源：本所會計室。

Source：Accounting & Statistics Bureau of Shigang District.

表 6-2 歲出預決算

Table 6-2 Budgets and Settled Account of Expenditures

中華民國101年度

單位：新臺幣千元、N.T.\$1,000

科 目 Item	本年度 This year			上年度 The previous year		
	預算數 Budget	決算數 Settled	比較增減數 Difference	預算數 Budget	決算數 Settled	比較增減數 Difference
	(1)	(2)	(2)-(1)	(1)	(2)	(2)-(1)
總計 Total	94,842	73,167	-21,675	85,703	68,638	-17,065
經常門資本門合計 Total of Current & Capital	89,345	67,670	-21,675	79,655	62,590	-17,065
經常門合計 Subtotal of Current	83,075	62,363	-20,712	76,037	59,167	-16,870
一般行政 General Admin. Affairs	57,757	39,582	-18,175	55,328	41,771	-13,557
行政管理 Admin. Management	57,757	39,582	-18,175	55,328	41,771	-13,557
區公所業務 District Office Affairs	17,063	15,241	-1,822	15,061	12,222	-2,839
民政業務 Civil Affairs	15,103	13,577	-1,526	14,101	11,502	-2,599
經建業務 Economic & Construction Affairs	417	314	-103	377	331	-46
人文業務 Humanities Affairs	1,543	1,350	-193	583	389	-194
第一預備金 First Reserve Fund	200	—	-200	—	—	—
第一預備金 First Reserve Fund	200	—	-200	—	—	—
農林管理業務 Agroforestry management business	372	199	-173	141	41	-100
農林管理業務 Agroforestry management business	372	199	-173	141	41	-100
社政業務 Social Affairs	7,683	7,341	-342	5,507	5,132	-375
社會福利 Social Welfare	7,683	7,341	-342	5,507	5,132	-375
資本門合計 Subtotal of Capital	6,270	5,307	-963	3,618	3,424	-194
一般建築及設備 General Building & Equipment	6,270	5,307	-963	3,618	3,424	-194
一般建築及設備 General Building & Equipment	6,270	5,307	-963	3,618	3,424	-194
統籌科目 Retirement & Pension Affairs	5,497	5,497	—	6,048	6,048	—

資料來源：本所會計室。

Source：Accounting & Statistics Bureau of Shigang District.

表 7-1 所轄國民中學概況

學年度別 Academic Year	校數 Number of Schools	教師數 Number of Teachers			職員數 Number of Staffs			班級數 Number of Classes		
		合計 Total	男 Male	女 Female	合計 Total	男 Male	女 Female	合計 Total	一年級 Grade 1	二年級 Grade 2
91學年度 AY2002	1	31	11	20	5	1	4	13	4	4
92學年度 AY2003	1	29	9	20	5	—	5	12	4	4
93學年度 AY2004	1	34	11	23	5	—	5	14	6	4
94學年度 AY2005	1	36	14	22	5	—	5	17	7	6
95學年度 AY2006	1	48	13	35	4	—	4	21	8	7
96學年度 AY2007	1	49	15	34	5	1	4	22	7	8
97學年度 AY2008	1	52	18	34	6	1	5	23	8	7
98學年度 AY2009	1	52	20	32	6	1	5	23	8	8
99學年度 AY2010	1	52	15	37	6	1	5	23	7	8
100學年度 AY2011	1	52	12	40	7	1	6	23	8	7
101學年度 AY2012	1	50	14	36	6	2	4	22	7	8
市立石岡國中 Shih Kang Junior High School	1	50	14	36	6	2	4	22	7	8

資料來源：教育部統計處。

Table 7-1 The Condition of Junior High School in Shigang District

	學生數 Number of Students									上學年度 畢業生數 No. of Graduates in the Previous Academic Year
	合計 Total			一年級 Grade 1		二年級 Grade 2		三年級 Grade 3		
三年級 Grade 3	計 Total	男 Male	女 Female	男 Male	女 Female	男 Male	女 Female	男 Male	女 Female	
5	414	221	193	69	71	81	65	71	57	129
4	436	232	204	78	65	73	73	81	66	128
4	490	246	244	92	101	79	72	75	71	146
4	605	308	297	127	114	101	109	80	74	146
6	740	377	363	142	129	132	123	103	111	153
7	753	384	369	110	113	141	134	133	122	213
8	764	384	380	128	130	115	115	141	135	255
7	751	374	377	124	129	132	133	118	115	275
8	750	369	381	113	118	120	129	136	134	233
8	720	362	358	132	109	112	119	118	130	271
7	658	346	312	102	87	133	107	111	118	246
7	658	346	312	102	87	133	107	111	118	246

Source : Department of Statistics, M.O.E

表 7-2 所轄國民小學概況

學年度別 Academic Year	校數 Number of Schools	教師數 Number of Teachers			職員數 Number of Staffs		
		合計 Total	男 Male	女 Female	合計 Total	男 Male	女 Female
		91學年度 AY2002	2	55	19	36	4
92學年度 AY2003	2	56	20	36	4	—	4
93學年度 AY2004	2	57	22	35	4	—	4
94學年度 AY2005	2	59	20	39	4	—	4
95學年度 AY2006	2	58	20	38	4	—	4
96學年度 AY2007	2	57	20	37	4	—	4
97學年度 AY2008	2	58	18	40	4	—	4
98學年度 AY2009	2	59	18	41	4	—	4
99學年度 AY2010	2	58	20	38	4	—	4
100學年度 AY2011	2	74	8	20	7	—	7
101學年度 AY2012	2	59	16	43	7	—	7
市立石岡國小 Shih Gang Elementary School	1	31	8	23	3	—	3
市立土牛國小 Tu-Niu Elementary School	1	28	8	20	4	—	4

資料來源：教育部統計處。

7-2 The Condition of Elementary School in Shigang District

班 級 數 (班)

Number of Classes						
合計	一年級	二年級	三年級	四年級	五年級	六年級
Total	Grade 1	Grade 2	Grade 3	Grade 4	Grade 5	Grade 6
33	6	5	5	6	5	6
33	6	6	5	5	6	5
35	6	6	6	6	5	6
36	7	6	6	6	6	5
36	5	7	6	6	6	6
36	6	5	7	6	6	6
37	6	6	5	8	6	6
36	6	6	6	5	7	6
36	6	6	6	6	5	7
35	6	6	6	6	6	5
35	6	6	5	6	6	6
18	3	3	3	3	3	3
17	3	3	2	3	3	3

Source : Department of Statistics, M.O.E

表 7-2 所轄國民小學概況(續完)

學年度別 Academic Year	學生數(人)						
	合計 Total			一年級 Grade 1		二年級 Grade 2	
	合計 Total	男 Male	女 Female	男 Male	女 Female	男 Male	女 Female
91學年度 AY2002	988	473	515	76	102	63	83
92學年度 AY2003	997	473	524	83	96	75	101
93學年度 AY2004	1,016	489	527	78	95	87	97
94學年度 AY2005	1,054	507	547	108	95	79	93
95學年度 AY2006	1,046	511	535	84	67	107	94
96學年度 AY2007	1,061	535	526	94	63	84	68
97學年度 AY2008	1,052	539	513	82	84	97	63
98學年度 AY2009	992	520	472	75	66	79	83
99學年度 AY2010	923	497	426	61	60	73	66
100學年度 AY2011	847	467	380	69	48	59	61
101學年度 AY2012	811	435	376	61	61	68	50
市立石岡國小 Shih Gang Elementary Schoool	411	211	200	30	35	32	22
市立土牛國小 Tu-Niu Elementary Schoool	400	224	176	31	26	36	28

資料來源：教育部統計處。

Table 7-2 The Condition of Elementary School in Shigang District (Cont.End)

Number of Students								上學年度畢業生數
三年級 Grade 3		四年級 Grade 4		五年級 Grade 5		六年級 Grade 6		
男	女	男	女	男	女	男	女	No. of Graduates in the Previous Academic Year
Male	Female	Male	Female	Male	Female	Male	Female	
77	83	95	77	71	95	91	75	168
68	76	77	82	96	76	74	93	166
75	99	73	79	78	82	98	75	168
92	95	77	104	70	80	81	80	174
80	95	94	101	78	102	68	76	160
105	94	79	97	93	104	80	100	144
88	68	104	95	77	97	91	106	178
96	63	88	67	102	95	80	98	200
79	79	95	62	87	65	102	94	180
76	60	77	82	97	64	89	65	190
60	62	75	60	75	79	96	64	154
33	36	33	32	37	47	46	28	89
27	26	42	28	38	32	50	36	65

Source : Department of Statistics, M.O.E

表 8-1 醫療機構及其他醫事機構執業醫事人員數

單位：人

年底別	總計	醫師	中醫師	牙醫師	藥師	藥劑生	醫事放射師(士)	醫檢師(生)
End of Year	Grand Total	Physician	Doctor of Chinese Medicine	Dentist	Pharmacist	Assistant Pharmacist	Radio-logical Technologist (Technician)	Medical Technologist (Technician)
民國90年底 End of 2001	59	7	—	1	5	—	—	2
民國91年底 End of 2002	59	6	—	1	4	—	—	2
民國92年底 End of 2003	64	7	1	1	4	—	—	2
民國93年底 End of 2004	62	7	1	1	4	—	—	2
民國94年底 End of 2005	66	7	1	1	4	—	1	2
民國95年底 End of 2006	62	7	1	—	3	—	1	2
民國96年底 End of 2007	57	7	1	—	4	—	1	1
民國97年底 End of 2008	59	6	1	—	4	—	1	1
民國98年底 End of 2009	66	8	1	—	4	—	1	1
民國99年底 End of 2010	69	7	1	—	4	—	1	1
民國100年底 End of 2011	68	8	1	—	4	—	1	1

資料來源：行政院衛生署。

備註：1. 自民國97年起非醫事機構的醫事檢驗師、醫事檢驗生、醫事放射師及醫事放射士納入醫事人員數統計。

2. 臨床心理師94、諮商心理師94、呼吸治療師 94年、語言治療師98年、聽力師98年、牙體技術師(生)98年起納入統計。

Table 8-1 Number of Registered Medical Personnel in Hospitals,
Clinics and Other Medical Care Institutions

Unit : Person

護理師 及護士	助產師 (士)	鑲牙生	營養師	物理治療師 (生)	職能 治療 師(生)	臨床 心理 師	諮商 心理師	呼吸 治療師	語言 治療師	聽力 師	牙體 技術 師(生)
Registered Professional Nurse & Registered Nurse	Registered Professional Midwife (Midwife)	Dental Assistant	Dietitian	Physical Therapist (Technician)	Occupational Therapist (Technician)	Clinical Psycholo- gist	Counse- ling Psycholo- gist	Respira- tory Therapist	Speech and Language Therapist	Hearing Teacher	Dental Techno- logist (Technician)
41	—	—	—	2	1
42	—	—	—	1	3
45	—	—	—	1	3
43	1	—	1	—	2
44	—	—	1	—	2	3	—	—
42	—	—	1	—	3	2	—	—
36	—	—	1	—	3	3	—	—
37	—	—	1	—	5	3	—	—
43	—	—	—	—	5	3	—	—	—	—	—
46	—	—	1	—	5	3	—	—	—	—	—
44	—	—	1	—	5	3	—	—	—	—	—

Source : Department of Health, Executive Yuan.

表 8-2 醫院診所病床數

單位：床

年底別 End of Year		總計 Grand Total	醫院開放病床數				
			合計 Total	一般病床			
				急性 Acute		慢性	
				一般 病床 General Beds	精神 病床 Psychiatric Beds	一般 病床 General Beds	精神 病床 Psychiatric Beds
民國90年底	End of 2001	289	289	—	32	—	257
民國91年底	End of 2002	289	289	—	—	—	289
民國92年底	End of 2003	289	289	—	32	—	257
民國93年底	End of 2004	295	295	—	40	—	255
民國94年底	End of 2005	295	295	—	40	—	255
民國95年底	End of 2006	295	295	—	40	—	255
民國96年底	End of 2007	295	295	—	40	—	255
民國97年底	End of 2008	295	295	—	40	—	255
民國98年底	End of 2009	295	295	—	40	—	255
民國99年底	End of 2010	295	295	—	40	—	255
民國100年底	End of 2011	295	295	—	40	—	255

資料來源：行政院衛生署。

附註：1. 急性結核病床92年、產科病床95年起、呼吸照護中心97年、精神科加護病床98年起納入統計。

2. 洗腎治療床97年起改稱血液透析床，癩病病床98年起改稱漢生病房床。

Table 8-2 Number of Beds in Hospitals and Clinics

Unit : Bed

Hospital Open Beds							
General Beds		合計 Total	特殊病床 Special Beds				
Chronic			加護 病床 Intensive Care Beds	燒傷 病床 Burn Care Beds	嬰兒 病床 Infant Care Beds	急診觀察病 床 Emergency Observation Beds	安寧療 護病床 Palliative Care Beds
結核 病床 T.B. Beds	漢生病 病床 Leprosy Beds						
—	—	—	—	—	—	—	—
—	—	—	—	—	—	—	—
—	—	—	—	—	—	—	—
—	—	—	—	—	—	—	—
—	—	—	—	—	—	—	—
—	—	—	—	—	—	—	—
—	—	—	—	—	—	—	—
—	—	—	—	—	—	—	—
—	—	—	—	—	—	—	—
—	—	—	—	—	—	—	—
—	—	—	—	—	—	—	—
—	—	—	—	—	—	—	—
—	—	—	—	—	—	—	—

Source : Department of Health, Executive Yuan.

表 8-2 醫院診所病床數(續完)

單位：床

年底別 End of Year		醫院開放病床數				
		特殊病床				
		呼吸照 護病床 Respirational Care Beds	呼吸照 護中心 Respiratory Care Beds	急性結核 病床 Acute T.B. Beds	精神 科加護病床 Psychiatric Intensive Care Beds	手術 恢復床 Ether Beds
民國90年底	End of 2001	—	—
民國91年底	End of 2002	—	—
民國92年底	End of 2003	—	...	—	...	—
民國93年底	End of 2004	—	...	—	...	—
民國94年底	End of 2005	—	...	—	...	—
民國95年底	End of 2006	—	...	—	...	—
民國96年底	End of 2007	—	...	—	...	—
民國97年底	End of 2008	—	—	—	...	—
民國98年底	End of 2009	—	—	—	—	—
民國99年底	End of 2010	—	—	—	—	—
民國100年底	End of 2011	—	—	—	—	—

資料來源：行政院衛生署。

附註：1. 急性結核病床92年、產科病床95年起、呼吸照護中心97年、精神科加護病床98年起納入統計。

2. 洗腎治療床97年起改稱血液透析床，癩病病床98年起改稱漢生病病床。

Table 8-2 Number of Beds in Hospitals and Clinics (Cont.End)

Unit : Bed

Hospital Open Beds			診所病床數 Clinic Beds				
Special Beds			合計	觀察病床	嬰兒床	血液透析床	產科病床
血液透析床	嬰兒床	其他					
Hemodialysis Beds	Nursery Beds	Others Beds	Total	Observation Beds	Nursery Beds	Hemodialysis Beds	Maternity Beds
—	—	—	—	—	—	—	...
—	—	—	—	—	—	—	...
—	—	—	—	—	—	—	...
—	—	—	—	—	—	—	...
—	—	—	—	—	—	—	...
—	—	—	—	—	—	—	—
—	—	—	—	—	—	—	—
—	—	—	—	—	—	—	—
—	—	—	—	—	—	—	—
—	—	—	—	—	—	—	—

Source : Department of Health, Executive Yuan.

表 8-3 藥商家數

單位：家

年底別 End of Year	藥商家數			
	合計 Total	西藥商 Western Medicine Firms		中藥商
		藥品販賣業 Dealer	藥品製造業 Manufacturer	藥品販賣業 Dealer
民國91年底 End of 2002	13	4	—	4
民國92年底 End of 2003	15	4	—	4
民國93年底 End of 2004	14	4	—	4
民國94年底 End of 2005	14	2	—	4
民國95年底 End of 2006	15	2	—	4
民國96年底 End of 2007	15	1	—	4
民國97年底 End of 2008	14	1	—	4
民國98年底 End of 2009	11	—	—	4
民國99年底 End of 2010	12	—	—	4
民國100年底 End of 2011	13	—	—	5
民國101年底 End of 2012	14	—	—	5

資料來源：行政院衛生署。

Table 8-3 Number of Pharmaceutical Firms

Unit : Number

Number of Pharmaceutical Firms				
Chinese Herb Firms	醫療器材商	Medical Device Firms	藥局	其他
藥品製造業	醫療器材販賣業	醫療器材製造業		
Manufacturer	Dealer	Manufacturer	Pharmacies	Others
—	3	—	2	—
—	5	—	2	—
—	4	—	2	—
—	6	—	2	—
—	7	—	2	—
—	8	—	2	—
—	7	—	2	—
—	5	—	2	—
—	6	—	2	—
—	6	—	2	—
—	7	—	2	—

Source : Department of Health, Executive Yuan.

表 9-1 低收入戶戶數及人數

單位：戶、人

年 底 別 End of Year		總 計 Grand Total		第1類 Level 1
		戶 數 No. of Households	人 數 No. of Persons	戶 數 No. of Households
民國91年底	End of 2002	41	86	—
民國92年底	End of 2003	40	80	—
民國93年底	End of 2004	49	112	—
民國94年底	End of 2005	47	112	—
民國95年底	End of 2006	49	114	—
民國96年底	End of 2007	50	119	—
民國97年底	End of 2008	36	93	—
民國98年底	End of 2009	53	137	—
民國99年底	End of 2010	58	159	—
民國100年底	End of 2011	62	145	—
民國101年底	End of 2012	104	259	1

資料來源：臺中市政府社會局。

Table 9-1 Households and Persons of Low Income Families

Unit : Household、Person

人 數 No. of Persons	第2類 Level 2		第3類 Level 3	
	戶 數 No. of Households	人 數 No. of Persons	戶 數 No. of Households	人 數 No. of Persons
—	8	16	33	70
—	5	7	35	73
—	2	11	47	101
—	3	13	44	99
—	4	16	45	98
—	3	14	47	105
—	1	6	35	87
—	2	11	51	126
—	3	12	55	147
—	5	13	57	132
1	28	62	75	196

Source : Social Affairs Bureau of Taichung City Government.

表 9-2 身心障礙者人數

單位：人

年底別		總計	視覺 障礙者	聽覺或 平衡機能 障礙者 Hearing or Balancing Mechanism Disability	聲音機能 或語言機 能障礙者 Voice or Speech Mechanism Disability	肢體 障礙者	智能 障礙者
End of Year		Grand Total	Vision Disability	Hearing or Balancing Mechanism Disability	Voice or Speech Mechanism Disability	Limbs Disability	Mentally Disability
民國91年底	End of 2002	768	30	101	18	286	82
民國92年底	End of 2003	797	27	108	18	297	83
民國93年底	End of 2004	845	27	116	18	317	84
民國94年底	End of 2005	884	33	121	19	332	94
民國95年底	End of 2006	902	30	120	18	340	97
民國96年底	End of 2007	899	26	126	18	340	101
民國97年底	End of 2008	915	29	127	16	329	105
民國98年底	End of 2009	927	30	126	14	331	103
民國99年底	End of 2010	930	34	119	15	315	110
民國100年底	End of 2011	961	39	126	15	319	115
民國101年底	End of 2012	931	37	127	16	306	109

資料來源：臺中市政府社會局。

Table 9-2 The Disabled Population

Unit : Person

重要器官 失去功能 者 Losing Functions of Primary Organs	顏面 損傷者 Suffering Facial Damage	植物人 Unconscious Chronically	失智 症者 Senile Dementia	自閉 症者 Autism	慢性 精神病 患者 Chronic Psychosis	多重 障礙者 Multi- Disability	其他 障礙者 Others	新制類別無 法對應舊制 類別者 Others
75	1	4	13	2	62	91	3	...
74	1	2	17	2	69	96	3	...
81	—	2	17	2	74	103	4	...
89	—	4	18	2	79	89	4	...
86	1	4	18	2	89	93	4	...
87	2	2	18	2	85	86	6	...
91	4	2	22	3	92	89	6	...
101	3	1	21	2	94	96	5	...
110	3	1	28	2	95	94	4	...
106	4	1	33	2	97	103	1	...
105	3	1	29	3	97	93	5	—

Source : Social Affairs Bureau of Taichung City Government.

表10-1 辦理調解業務－方式別

單位：件、%

年別 Year	總 計 Grand Total				委員集體開會 Meeting Mediation		
	合 計 Total	成 立 Sustained	成 立 成 立 比率(%) Sustained Ratio (%)	不 成 立 Not Sustained	合 計 Total	成 立 Sustained	成 立 成 立 比率(%) Sustained Ratio (%)
民國91年 2002	35	12	34.29	23	35	12	34.29
民國92年 2003	44	19	43.18	25	34	9	26.47
民國93年 2004	49	24	48.98	25	43	20	46.51
民國94年 2005	32	20	62.50	12	30	18	60.00
民國95年 2006	52	25	48.08	27	36	17	47.22
民國96年 2007	39	15	38.46	24	32	12	37.50
民國97年 2008	33	12	36.36	21	25	8	32.00
民國98年 2009	35	14	40.00	21	29	10	34.48
民國99年 2010	30	23	76.67	7	27	20	74.07
民國100年 2011	38	27	71.10	11	38	27	71.10
民國101年 2012	39	35	90.00	4	39	35	90.00

資料來源：本所民政課。

Table 10-1 Mediations Conducted – by Mediation Type

Unit: Case、%

調 解 不成立 Not Sustained	委 員 獨 任 調 解 Independent Mediation				協 同 調 解 Accompany Mediation			
	合 計 Total	成 立 Sustained	成 立 比率(%) Sustained Ratio (%)	不 成 立 Not Sustained	合 計 Total	成 立 Sustained	成 立 比率(%) Sustained Ratio (%)	不 成 立 Not Sustained
23	—	—	—	—	—	—	—	—
25	10	10	100.00	—	—	—	—	—
23	6	4	66.67	2	—	—	—	—
12	2	2	100.00	—	—	—	—	—
19	16	8	50.00	8	—	—	—	—
20	7	3	42.86	4	—	—	—	—
17	8	4	50.00	4	—	—	—	—
19	6	4	66.67	2	—	—	—	—
7	3	3	100.00	—	—	—	—	—
11	—	—	—	—	—	—	—	—
4	—	—	—	—	—	—	—	—

Source : Civil Affairs Section of Shigang District.

表10-2 辦理調解業務-案件別

單位：件

年 別 Year	總 計 Grand Total			民 事 結 案 件 數					
	合 計 Total	成 立 Sustained	不 成 立 Not Sustained	合 計 Total		債 權、債 務 Credit, Debt		物 權 Power of Property	
				成 立 Sustained	不 成 立 Not Sustained	成 立 Sustained	不 成 立 Not Sustained	成 立 Sustained	不 成 立 Not Sustained
	Total	Sustained	Sustained	Sustained	Sustained	Sustained	Sustained	Sustained	Sustained
民國91年 2002	35	12	23	12	23	1	4	—	8
民國92年 2003	44	19	25	10	21	5	5	3	14
民國93年 2004	49	24	25	13	15	5	4	5	9
民國94年 2005	32	20	12	9	9	5	5	3	4
民國95年 2006	52	25	27	10	17	4	2	3	9
民國96年 2007	39	15	24	7	14	2	4	5	8
民國97年 2008	33	12	21	9	19	—	1	—	2
民國98年 2009	35	14	21	14	21	2	2	1	6
民國99年 2010	30	23	7	—	—	—	—	—	—
民國100年 2011	38	27	11	26	11	1	1	—	1
民國101年 2012	39	35	4	34	4	—	—	—	—

資料來源：本所民政課。

Table 10-2 Mediations Conducted -by Case Type

Unit: Case

Resolved Civil Cases									
親 屬 Relative		繼 承 Inherit		商 事 Commercial Business		營 建 工 程 Construction		其 他 Others	
成 立 Sustained	不 成 立 Not Sustained	成 立 Sustained	不 成 立 Not Sustained	成 立 Sustained	不 成 立 Not Sustained	成 立 Sustained	不 成 立 Not Sustained	成 立 Sustained	不 成 立 Not Sustained
—	—	—	—	—	—	—	1	11	10
—	2	—	—	—	—	1	—	1	—
1	1	—	—	—	—	—	—	2	1
1	—	—	—	—	—	—	—	—	—
—	1	—	—	—	—	1	—	2	5
—	2	—	—	—	—	—	—	—	—
—	4	—	—	—	—	—	—	9	12
—	—	—	1	—	2	—	—	11	10
—	—	—	—	—	—	—	—	—	—
—	—	1	—	—	—	1	—	23	9
—	—	—	—	—	—	—	—	34	54

Source : Civil Affairs Section of Shigang District.

表10-2 辦理調解業務－案件別 (續完)

單位：件

年 別	刑 事 結 案 件 數							
	合 計		妨 害 風 化		妨 害 婚 姻 及 家 庭		傷 害	
	Total		Obscenity		Offense against Family		Assult	
	成 立	不 成 立	成 立	不 成 立	成 立	不 成 立	成 立	不 成 立
Year	Sustained	Not Sustained	Sustained	Not Sustained	Sustained	Not Sustained	Sustained	Not Sustained
民國91年 2002	—	—	—	—	—	—	—	—
民國92年 2003	9	4	—	—	—	—	9	4
民國93年 2004	11	10	—	—	—	—	11	9
民國94年 2005	11	3	—	—	—	—	10	1
民國95年 2006	15	10	—	—	—	—	14	10
民國96年 2007	8	10	—	1	—	—	8	9
民國97年 2008	3	2	—	—	—	—	3	2
民國98年 2009	—	—	—	—	—	—	—	—
民國99年 2010	23	7	—	—	—	—	—	—
民國100年 2011	1	—	—	—	—	—	1	—
民國101年 2012	1	—	—	—	—	—	—	—

資料來源：本所民政課。

Table 10-2 Mediations Conducted —by Case Type (Cont.End)

Unit: Case

Resolved Criminal Cases							
妨害自由名譽信用及秘密 Offense against Freedom Fame, Trust & Secrecy		竊盜及侵占詐欺 Stealing, Fraud & Conversion		毀棄損壞 Defacing		其他 Others	
成立 Sustained	不成立 Not Sustained	成立 Sustained	不成立 Not Sustained	成立 Sustained	不成立 Not Sustained	成立 Sustained	不成立 Not Sustained
—	—	—	—	—	—	—	—
—	—	—	—	—	—	—	—
—	—	—	—	—	1	—	—
—	—	—	—	—	—	1	2
—	—	—	—	1	—	—	—
—	—	—	—	—	—	—	—
—	—	—	—	—	—	—	—
—	—	2	1	1	1	20	5
—	—	—	—	—	—	—	—
1	—	—	—	—	—	—	—

Source : Civil Affairs Section of Shigang District.

表10-3 調解委員會組織概況

單位：人

年 別 Year	委員 總人數 Committee Grand Total	性別 Sex		年齡	
		男 Male	女 Female	未滿 40歲 Under 40 Years of Age	40-50 歲未滿 40-Under 50 Years of Age
民國92年 2003	9	8	1	—	1
民國93年 2004	9	8	1	—	1
民國94年 2005	9	8	1	—	1
民國95年 2006	7	5	2	—	2
民國96年 2007	7	5	2	—	1
民國97年 2008	7	5	2	—	1
年 別 Year	委員 總人數 Committee Grand Total	性別 Sex		年齡	
		男 Male	女 Female	未滿 40歲 Under 40 Years of Age	40-50 歲未滿 40-Under 50 Years of Age
民國98年 2009	7	5	2	—	1
民國99年 2010	7	5	2	—	1
民國100年 2011	7	5	2	—	—
民國101年 2012	7	5	2	—	—

資料來源：本所民政課。

Table 10-3 Mediation Committee Organizational Profile

Unit: Person

Age		教育程度 Educational Attainment			
50-60 歲未滿 50-Under 60 Years of Age	60歲 以上 Over 60 Years of Age	大專 以上 Higher Education	高中 (職) Higher (Vocational) School	國中 Junior High School	國小 Elementary School
1	7	2	3	2	2
1	7	2	3	2	2
1	7	2	3	2	2
2	3	1	4	1	1
3	3	1	4	1	1
3	3	1	4	1	1
Age		教育程度 Educational Attainment			
50-60 歲未滿 50-Under 60 Years of Age	60歲 以上 Over 60 Years of Age	大專 以上 Higher Education	高中 (職) Higher (Vocational) School	國中 Junior High School	國小 Elementary School
3	3	1	4	1	1
3	3	3	2	—	2
6	1	4	2	1	—
6	1	4	1	2	—

Source : Civil Affairs Section of Shigang District.

表10-3 調解委員會組織概況（續完）

單位：人

年 別 Year	行業 Industry			
	農、林、 漁、牧業 Agriculture、 Forestry、 Fishery、 Husbandry	製造業、水電、 燃氣業及營造業 Manufacturing、 Water & Electricity Supply、Gas supply、 Construction	商業 Commerce	服務業 及其他 Service Trade & Other Service
民國92年 2003	2	1	—	6
民國93年 2004	2	1	—	6
民國94年 2005	—	—	—	9
民國95年 2006	2	—	—	5
民國96年 2007	3	—	—	4
民國97年 2008	3	—	—	4
年 別 Year	行業 Industry			
Year	農、林、 漁、牧業 Agriculture、 Forestry、 Fishery、 Husbandry	製造業、水電、 燃氣業及營造業 Manufacturing、 Water & Electricity Supply、Gas supply、 Construction	商業 Commerce	服務業 及其他 Service Trade & Other Service
民國98年 2009	3	—	—	4
民國99年 2010	—	—	—	7
民國100年 2011	—	—	—	7
民國101年 2012	—	—	1	6

資料來源：本所民政課。

Table 10-3 Mediation Committee Organizational Profile (Cont.End)

Unit: Person

服務公職			委員年資			
Public Servant		Members of seniority				
現任民意代表	曾任公職	未曾任公職	未滿3年	3-未滿6年	6-未滿15年	15年以上
Incumbent Elected Representatives	Used to Take on a Public Servant	Never Used Take on a Public Servant	Under 3 Years	3-Under 6 Years	6-Under 15 Years	Over 15Years
—	3	6	2	3	2	2
—	3	6	2	3	1	3
—	4	5	—	2	4	3
—	2	5	5	—	1	1
—	2	5	4	1	1	1
—	2	5	4	—	2	1

服務公職		委員年資				
Public Servant		Members of seniority				
曾任公職	未曾任公職	未滿4年	4-未滿8年	8-未滿16年	16年以上	
Used to Take on a Public Servant	Never Used Take on a Public Servant	Under 4Years	4-Under 8Years	8-Under 16 Years	Over 16Years	
	2	5	4	1	1	1
	2	5	—	—	5	2
	5	2	2	3	2	—
	5	2	2	3	2	—

Source : Civil Affairs Section of Shigang District.