

中華民國103年

臺中市



石岡區

# 統計年報

STATISTICAL YEARBOOK OF SHIGANG DISTRICT

2014



臺中市石岡區公所會計室編印  
中華民國104年6月出版

## 凡 例

- 一、臺中縣、市於民國 99 年 12 月 25 日合併改制為直轄市，本刊 100 年後所列數據係為大臺中市資料，99 年以前數據為統計至 99 年 12 月 31 日止之原臺中縣、市資料合併計算，部分無法併計者則採分別陳列方式。
- 二、本刊所列數字旨在報導本區 103 年主要施政概況及其成果之紀錄，以供施政參考，其涉及國防機密與個別隱私者均未列出。
- 三、本刊所列資料係取自本所各課室暨本區內各機關編報之公務統計報表及臺中市統計年報之資料，加以整理彙編。
- 四、本刊所列數字以 103 年資料為主，但為明瞭歷年施政情形，亦將近年各項資料予以刊載，以利比較。
- 五、本期資料計分土地、人口、行政組織、農林漁牧、工商經濟、財政收支、教育文化、醫療保健、社會福利、政府服務等 10 類，各類分別擇重要項目予以提要分析，以供參閱。
- 六、本刊各表所列金額均為新臺幣，度量衡單位一律採用公制，其中資料原非公制者，均經換算為公制以資劃一俾便比較。表內數字或因尾數四捨五入，故部分總數與細數之間，或有未能吻合情事，計算時仍以原始數據計算。
- 七、本刊各表內所用符號代表意義如下：  
「—」：經統計，但無數據                      「--」：有數值，但該數值無意義  
「…」：數據不明或尚未公佈產出      「0」：有數值但數值不及半單位  
「①」：修正數                                      「Ⓟ」：初步統計數  
「Ⓜ」：預測數                                      「Ⓢ」：估計數
- 八、本刊各表內所列「年」係指全年，「年底」係指該年 12 月底，「年度」係指會計年度或其他行政上之措施而特定之年限，「學年度」係指教育年度，即當年 8 月 1 日起至次年 7 月 31 日止，為沿用成例，以每一學年第一學期期初資料代表該一學年度。
- 九、本刊荷蒙本區各單位協助始克編成，謹致謝忱，至於編排校印而產生疏漏之處在所難免，敬請指正。

# 目 錄

頁次

提要分析.....	1-13
壹、土地	
1—1、已登記土地面積.....	14-21
1—2、土地徵收面積.....	22-23
1—3、實施三七五減租成果.....	24-25
貳、人口	
2—1、現住戶數及性比例.....	26-27
2—2、戶籍動態登記.....	28-33
2—3、現住人口之年齡分配.....	34-41
2—4、現住人口之教育程度—按年齡別分.....	42-49
2—5、現住人口之婚姻狀況—按年齡別分.....	50-51
2—6、現住人口之婚姻狀況—按里別分.....	52-53
2—7、現住原住民戶口數.....	54-55
參、行政組織	
3—1、本所行政組織.....	56
3—2、區公所員工總人數.....	57
肆、農、林、漁、牧	
4—1、農耕土地面積.....	58-59
4—2、稻米收穫面積及生產量.....	60-63
4—3、農產收穫面積及生產量.....	64-75
4—4、現有牲畜數.....	76
4—5、牲畜屠宰頭數.....	77
4—6、現有家禽數量.....	78
4—7、乳母牛頭數及產乳量價值.....	79

# Contents

	Page
Summary of Analysis.....	1-13
I、Land	
1-1 Classification of Registered Land.....	14-21
1-2 Area of Land Purchased by Government.....	22-23
1-3 Achievements of the Arable Land Rental Reduction to 37.5%.....	24-25
II、Population	
2-1 Number of Households & Sex Ratio.....	26-27
2-2 Immigrants and Emigrants.....	28-33
2-3 Population by Age.....	34-41
2-4 Population by Educational Attainment—By Age.....	42-49
2-5 The Marital Status of the Population—By Age.....	50-51
2-6 The Marital Status of the Population—By Village.....	52-53
2-7 Number of Households of the Aborigines.....	54-55
III、Administrative Organization	
3-1 Shigang District Office Administrative Organization.....	56
3-2 Total Personnel of Shigang District Office.....	57
IV、Agriculture, Forestry, Fishery And Husbandry	
4-1 Area of Cultivated Land.....	58-59
4-2 Harvested Area of Paddy Field and Rice Production.....	60-63
4-3 Area and Production of Crop Products .....	64-75
4-4 Number of Livestock at the Year End.....	76
4-5 Number of Livestock Slaughtered.....	77
4-6 Number of Farms at the Year End.....	78
4-7 Number of Dairy Cattle ; Quantity & Value of Milk.....	79

## 伍、工商經濟

5—1、工廠登記現有家數·····	80-83
5—2、自來水普及率·····	84-85

## 陸、財政收支

6—1、歲入來源別預決算·····	86
6—2、歲出預決算·····	87

## 柒、教育文化

7—1、所轄國民中學概況·····	88-89
7—2、所轄國民小學概況·····	90-93

## 捌、醫療保健

8—1、醫療機構及其他醫事機構執業醫事人員數·····	94-95
8—2、醫院診所病床數·····	96-99
8—3、藥商家數·····	100-101

## 玖、社會福利

9—1、低收入戶戶數及人數·····	102-103
9—2、身心障礙者人數·····	104-109

## 拾、政府服務

10—1、辦理調解業務—方式別·····	110-111
10—2、辦理調解業務—案件別·····	112-115
10—3、調解委員會組織概況·····	116-119

	Page
<b>V 、 Industry &amp; Commerce</b>	
5-1 Number of Factories Existing Registered.....	80-83
5-2 Water Supply Rate of Population Served.....	84-85
<b>VI 、 Finance</b>	
6-1 Budget and Settled Account of Revenues by Sources.....	86
6-2 Budgets and Settled Account of Expenditures.....	87
<b>VII 、 Education</b>	
7-1 The Condition of Junior High School in Shigang District.....	88-89
7-2 The Condition of Elementary School in Shigang District.....	90-93
<b>VIII 、 Public Health</b>	
8-1 Number of Registered Medical Personnel in Hospitals, Clinics and Other Medical Care Institutions.....	94-95
8-2 Number of Beds in Hospitals and Clinics.....	96-99
8-3 Number of Pharmaceutical Firms.....	100-101
<b>IX 、 Social Welfare</b>	
9-1 Households and Persons of Low Income Families.....	102-103
9-2 The Disabled Population.....	104-109
<b>X 、 Government Services</b>	
10-1 Mediations Conducted—by Mediation Type.....	110-111
10-2 Mediations Conducted—by Case Type.....	112-115
10-3 Mediation Committee Organizational Profile.....	116-119

# 提要分析

## 壹、土地

### 一、位置與地理環境

#### (一) 概述

本區古時為平埔族群噶哈巫族（Kaxabu）樸仔籬社群（Varutto）社寮角社社域，早期也是泰雅族（Atrayal）出沒的地區。清康熙末年，開始有粵籍移民進入開墾；清乾隆二十六年（西元一七六一年），清廷為防杜漢人越地墾拓，造成原住民、漢族的衝突，選在今土牛里立碑禁越，並挖壕溝為土牛溝、堆築挖出之土造 19 座之土牛，「土牛庄」因而得名，而「土牛界碑」則代表客家族群與原住民間特殊歷史及空間地標上的意義。清道光三年（西元一八二三年）以後，因漢人大批湧至開墾，平埔族在與漢人競爭結果，或接受漢化，或被迫他遷，於是本區原住民遂舉族遷徙至埔里牛眠山一帶，舊有部落則日漸式微。

本區舊稱「石崗仔」，石崗是石山丘之意，因為大甲溪在此納入新社溪，其坑口形狀如甕缸，且裡面滿佈粗石而得名。日治時期（西元一九二〇年）才改稱「石岡」。

本區於日治初期屬台中縣葫蘆墩辦務署棟東上堡轄域，日治後期改稱台中州東勢郡石岡庄。民國 34 年台灣光復後，改稱臺中縣東勢區石岡鄉，民國 39 年底，撤廢區署，改稱臺中縣石岡鄉，民國 99 年 12 月 25 日臺中縣市合併，改稱為臺中市石岡區迄今，現轄有 10 里，119 鄰。

#### (二) 位置

本區位於臺中市東北部，介於大甲溪與新社河階群間之大甲溪中游之通谷地帶。東北隔大甲溪與本市東勢區為界，南與新社區毗鄰，西與豐原區相銜接。全區面積計為 18.2105 平方公里。

# 臺中市行政區域圖



資料來源：臺中市政府。

本區境內現轄有 10 里，119 鄰，以金星里面積最為廣闊，萬安里最小。茲列舉各里面積於後：

## 石岡區 103 年各里面積

單位：平方公里

里別	石岡里	萬安里	九房里	金星里	龍興里	萬興里	梅子里	土牛里	德興里	和盛里
面積	0.9900	0.7700	1.0100	4.7200	3.490	1.2750	1.8700	1.3700	1.0755	1.6400

資料來源：石岡區公所

## 二、土地利用

本區土地總面積為 18.2105 平方公里，至民國 103 年底全區已登記土地面積為 1,534.5320 公頃；屬於非都市用地面積為（甲種建築、乙種建築、丙種建築、丁種建築、農牧、林業、養殖、窯業、交通、水利、遊憩、國土保安、墳墓、特定目的事業、其他、暫未編定用地）1,128.4755 公頃占 73.54%；都市土地面積為 406.0565 公頃占 26.46%。



## 貳、人口

### 一、人口分布

103 年底本區人口總數為 15,405 人，較 102 年底減少 231 人或減少 1.48%；其中男性 8,010 人占 52.00%；女性 7,395 人占 48.00%；性比例為 108.32，較 102 年底減少 0.53。

本區人口總戶數為 4,899 戶，較 102 年底減少 1 戶或減少 0.02%。

石岡區近年底現住人口數及戶數



資料來源：石岡區戶政事務所。

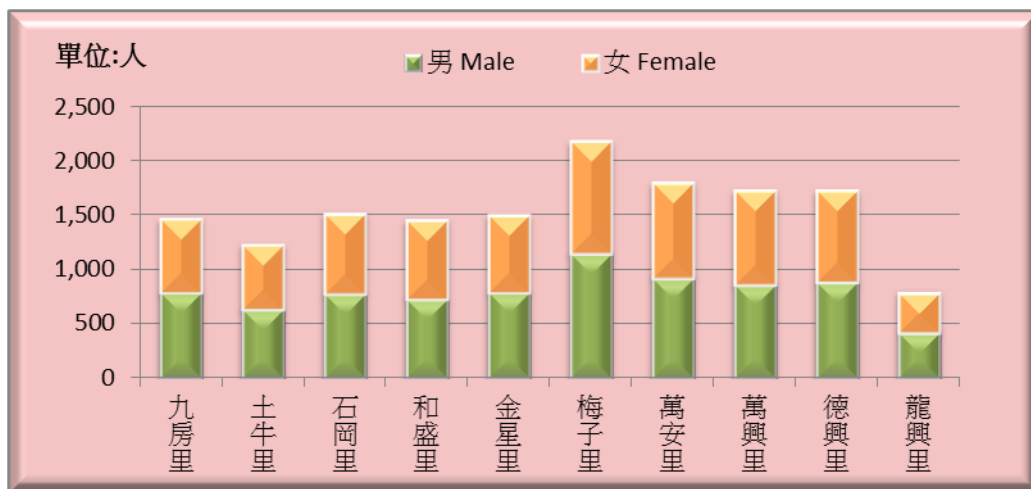
本區人口分布以梅子里之 2,183 人為最多占 14.17%；而萬安里 1,800 人次之占 11.68%；相對的本區人口最少之里為龍興里，人口數僅 790 人占 5.13%。

### 二、人口特性

#### (一) 性比例

本區 103 年底男女性比例為 108.84，各里則以龍興里 118.84 為最，其次為九房里 116.54，其餘依序為金星里 113.37、梅子里 110.92、土牛里 109.35、萬安里 106.42、石岡里 106.10、德興里 105.60、和盛里 102.36，萬興里 100.93 為最低。

## 石岡區 103 年底各里人口數

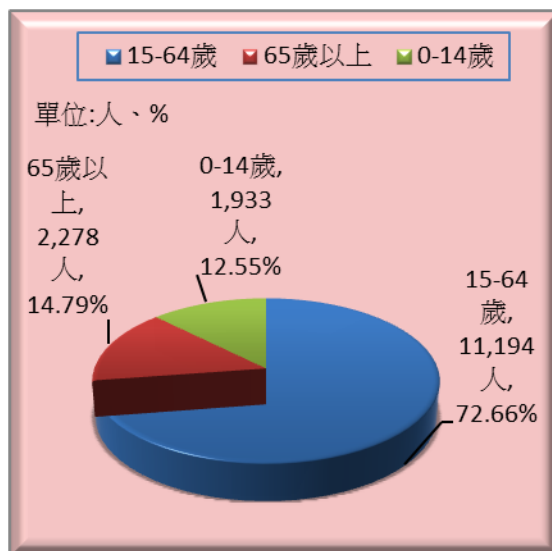


資料來源：石岡區戶政事務所。

## (二) 年齡結構

民國 103 年底本區人口年齡分配：0 至 14 歲為 1,933 人占 12.55%，15 至 64 歲為 11,194 人占 72.66%，65 歲以上者為 2,278 人占 14.79%；幼年人口扶養比為 17.27%，較上年底減少 1.43 個百分點；老年人口扶養比為 20.35%，較上年底增加 0.55 個百分點；扶養比為 37.62%，較上年底減少 0.87 個百分點。

## 石岡區 103 年底現住人口年齡結構



資料來源：石岡區戶政事務所。

## 三、婚姻狀況

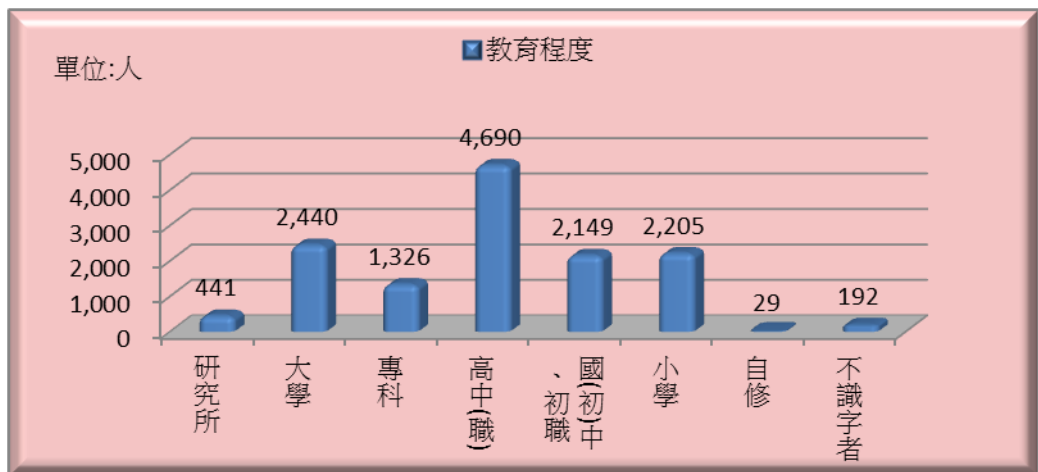
健全的家庭是安定社會的主要力量，以下就本區現住人口的婚姻狀況分析，本區民國 103 年底未婚者 6,493 人占 42.15%；其中男性未婚者 3,632 人，占男性人口 45.34%；而女性未婚者 2,861 人，占女性人口 38.69%；顯示本區未婚人口比率以男性較高。有偶者 6,900 人占 44.79%；離婚者 919 人占 5.97%；喪偶者 1,093 人占 7.10%。

## 四、教育程度

九年的國民義務教育提高了民眾的教育程度，本區 103 年底 15 足歲以上現住人口為 13,472 人，較上年底減少 53 人或減少 0.39%，依教育程度分：研究所為 ~~421~~ 人占 3.27%；大學為 ~~2,367~~ 人占 18.11%；專科(不含五專前三年)為 ~~1,345~~ 人占 9.84%；高中職為 ~~4,654~~ 人占 34.81%；國中(含初職)為 ~~2,205~~ 人占 15.95%；國小為 ~~2,293~~ 人占 16.37%；自修為 ~~30~~ 人占 0.22%；不識字為 ~~210~~ 人占 1.43%。專科以上教育人數為 4,207 人占 31.23%，較 102 年底為高，由此可見受高等教育以上的人愈來愈普遍，這是因家庭生活的改善，經濟較富裕。

一方面也由於現代的家庭子女人數少，父母親更重視孩子的教育品質，故教育水準不斷提昇。

石岡區 103 年底教育程度



資料來源：石岡區戶政事務所。

## 五、原住民人口數

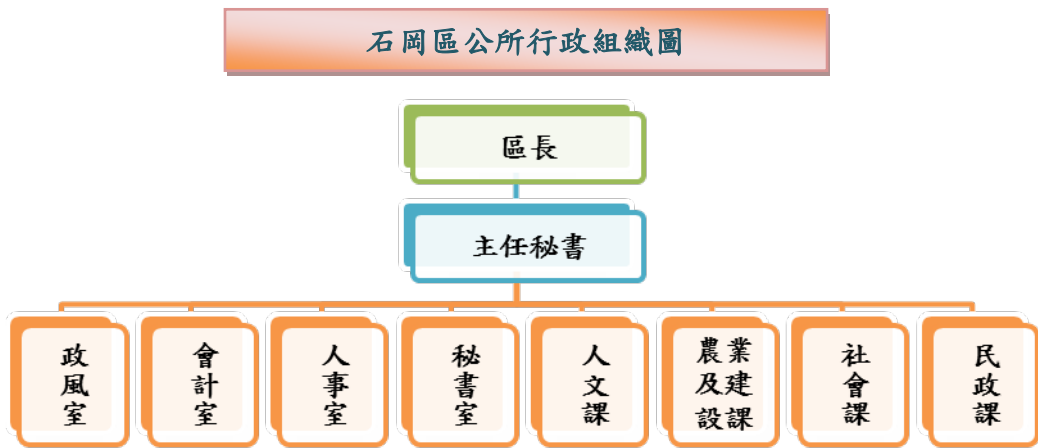
民國 103 年底本區現住原住民人口數共 86 人，較 102 年底減少 13 人或減少 13.13%。其中平地原住民共 19 人，以和盛里 6 人為最多；山地原住民共 67 人，以德興里 25 人為最多。

# 參、行政組織

## 一、行政組織

本所置區長 1 人，綜理區務；置主任秘書 1 人，佐理區務。

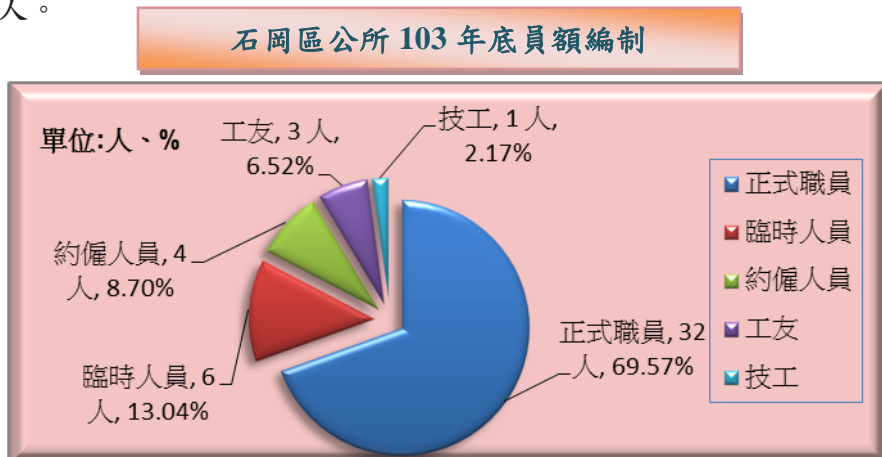
公所直屬單位有民政課、社會課、農業及建設課、人文課、秘書室、會計室、政風室、人事室。



資料來源：本所人事室。

## 二、員額編制

本所 103 年度正式職員預算員額 32 人；103 年底員工總人數 46 人，其中包括正式職員 32 人，約僱人員 4 人，技工 1 人，工友 3 人；臨時人員 6 人。



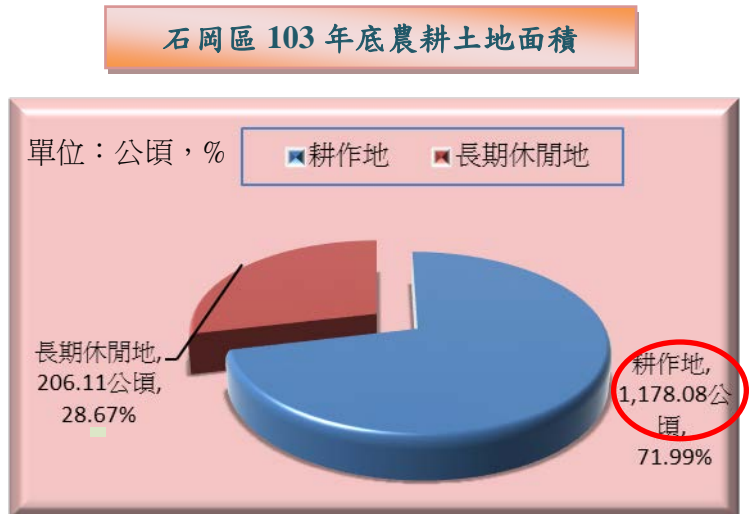
資料來源：本所人事室。

## 肆、農、林、漁、牧

### 一、農業

#### (一) 農耕土地面積

103 年農耕土地面積 718.97 公頃，；其中耕作地 512.86 公頃，長期休閒地 206.11 公頃。耕作地中屬短期耕作地有 18.58 公頃，屬長期耕作地 494.28 公頃。



資料來源：臺中市政府農業局。

#### (二) 主要農產品

1. 水稻：103 年稻米收穫面積 0.96 公頃，較上年減少 0.29 公頃或減少 23.20%，產量 5.45 公噸，較上年減少 0.68 公噸或減少 11.09%；每公頃平均產量 5.68 公噸，較上年度增加 0.78 公噸或增加 15.82%。
2. 蔬菜類：103 年 蔬菜生產收穫面積 31.56 公頃，較上年增加 3.89 公頃或增加 14.06%，產量 439.99 公噸，較上年增加 73.51 公噸或增加 20.06%。以苦瓜生產最多占蔬菜類產量的 27.28%。
3. 果品類：103 年果品生產收穫面積 475.60 公頃，較上年減少 5.54 公頃或減少 1.15%，產量 9,737.64 公噸，較上年增加 1,210.99 公噸或增加 14.20%。以椪柑生產最多占果品類產量的 41.37%。

#### (三) 畜牧業

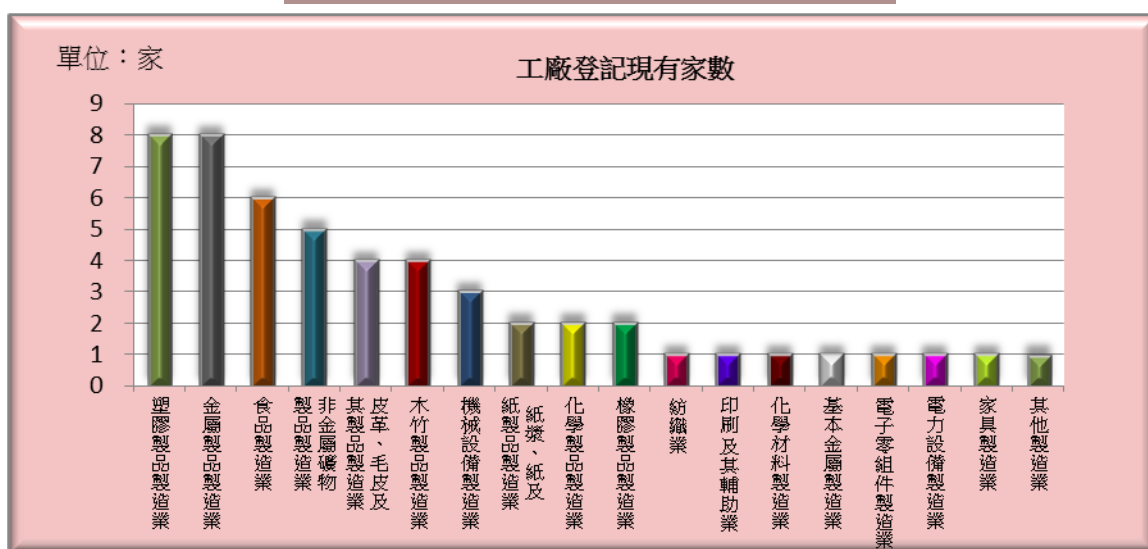
1. 本區至 103 年底現有家畜 193 頭，其中豬 25 頭、鹿 34 頭及羊 134 頭。
2. 本區 103 年登記屠宰豬隻 29 頭、羊 39 頭。
3. 本區 103 年底現有家禽皆為雞，數量為 0.40 千隻，全部為蛋雞。

## 伍、工商經濟

### 一、工廠登記家數

民國 103 年底工廠登記家數為 52 家，比去年底增加 1 家。其中以塑膠製品製造業及金屬製品製造業各 8 家最多各占 15.38%；食品製造業 6 家次之占 11.54%，非金屬礦物製品製造業 5 家再次之占 9.62%。

石岡區 103 年底工廠登記家數

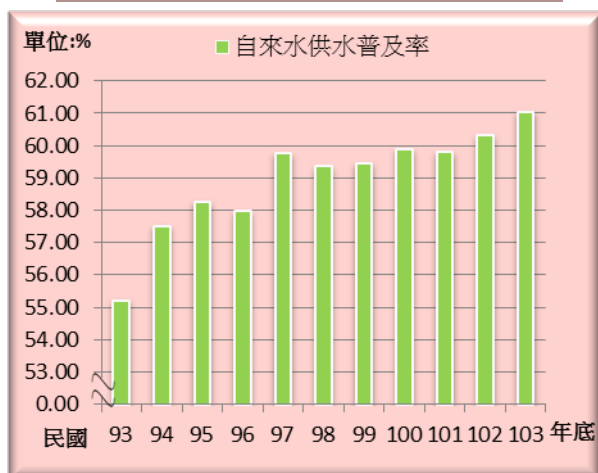


資料來源：臺中市政府經濟發展局。

### 二、自來水供應情形

民國 103 年底的實際供水人口數為 9,404 人，占行政區域人口數 15,405 人之 61.05%，占供水區域人口數 15,378 人之 61.15%，本區自來水普及率為 61.05%，較去年底增加 0.72 個百分點。

石岡區近年底供水普及率



資料來源：臺灣自來水股份有限公司。

## 陸、財政收支

103 年度本區預算編製係依「臺中市各機關編製 103 年度單位預算案應行注意事項」及有關法令規定，並遵照施政準則及配合本區施政計畫視實際需要權衡輕重緩急而編製之。

### 一、預算歲入歲出核列情形

103 年度歲入預算數 9,937 千元，歲出預算數 86,157 千元。

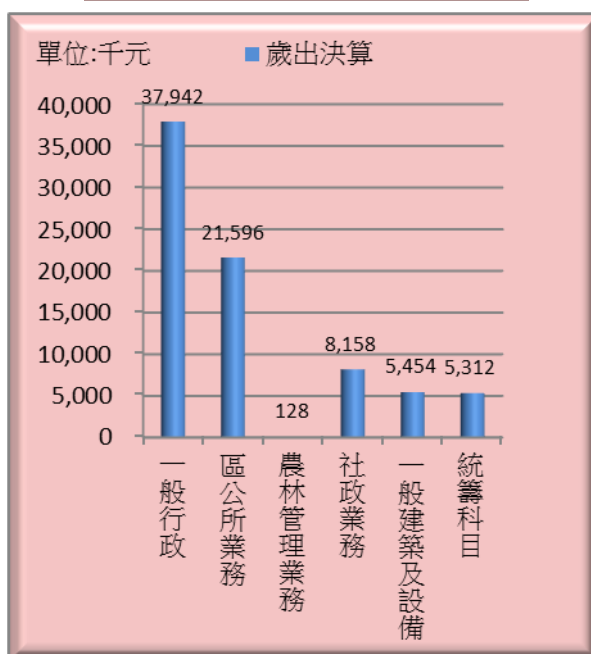
### 二、本區歲入決算

103 年度歲入決算總額為 9,143 千元，就歲入來源別：捐獻及贈與收入 8,458 千元為首位占 92.51%，補助及協助收入 299 千元居次占 3.27%，再其次為規費收入 191 千元占 2.09%，其他收入 133 千元占 1.45%，財產收入 58 千元占 0.63%，罰款及賠償收入 4 千元占 0.04%。

### 三、本區歲出決算

103 年度歲出決算總額為 78,590 千元，其中以一般行政支出 37,942 千元為最多占 48.28%，區公所業務支出 21,596 千元居次占 27.48%，社政業務 8,158 千元占 10.38%，一般建築及設備建築 5,454 千元占 6.94%，統籌科目 5,312 千元占 6.76%，農林管理業務 128 千元占 0.16%。

石岡區 103 年度歲出決算數



資料來源：本所會計室。

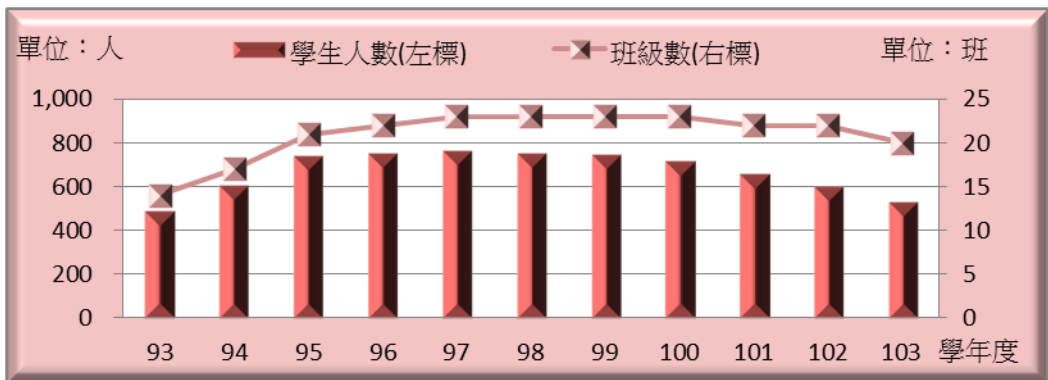
## 柒、教育文化

教育乃國家百年樹人大計，屬於長期性的投資，諸凡國家經濟、社會、文化及國防均有深遠之影響，基於教育之良窳關係著國家之盛衰，有關教育部門無不致力於針對教育措施日益改進，提高教育水準。

### 一、國中教育

本區國民中學有 1 所，103 學年度班級數為 20 班，較上學年度減少 2 班或減少 9.09%，學生人數為 531 人，較上學年度減少 69 人或減少 11.50%；平均每班學生人數為 26.55 人，較上學年度減少 0.72 人或減少 2.64%。

石岡區近年國中學生人數及班級數

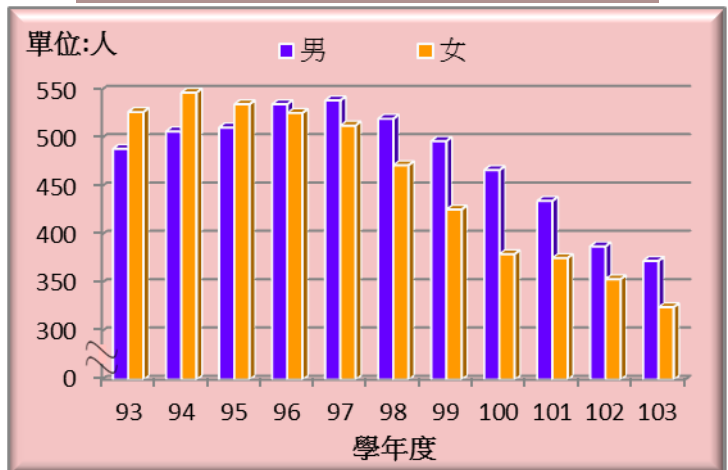


資料來源：教育部統計處。

### 二、國小教育

本區國民小學有 2 所，103 學年度國民小學班級數為 30 班，學生人數為 698 人，較上學年度減少 44 人或減少 5.93%；其中男生 373 人占 53.44%；女生 325 人占 46.56%。

石岡區近年國小學生人數



資料來源：教育部統計處。

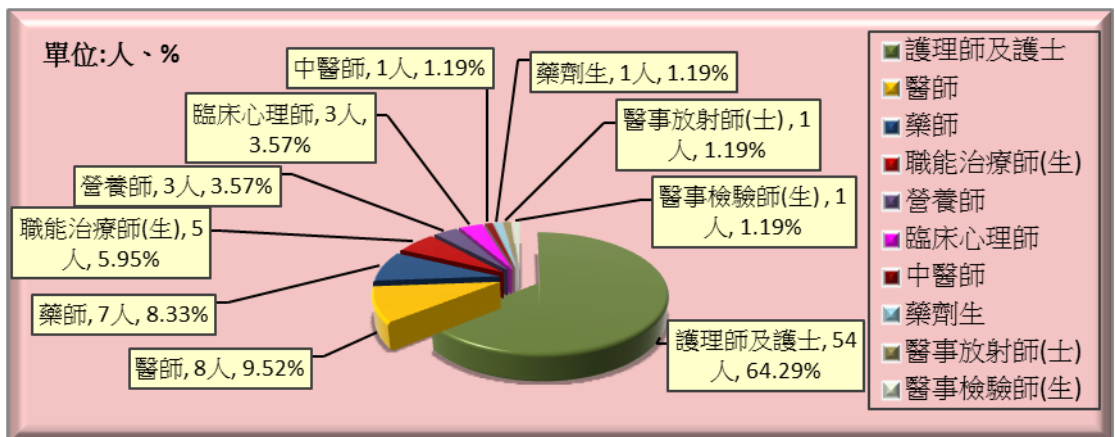


## 捌、醫療保健

### 一、醫事人員

本區 102 年底醫事人員執業人數共 84 人，其中包括醫師 8 人占 9.52%；中醫師 1 人占 1.19%；藥師 7 人占 8.33%；藥劑生 1 人占 1.19%；醫事放射師(士)1 人占 1.19%；醫事檢驗師(生) 1 人占 1.19%；護理師及護士 54 人占 64.29%；營養師 3 人占 3.57%；職能治療師(生)5 人占 5.95%；臨床心理師共 3 人占 3.57%。

石岡區 102 年底醫事人員執業人數



資料來源：行政院衛生福利部。

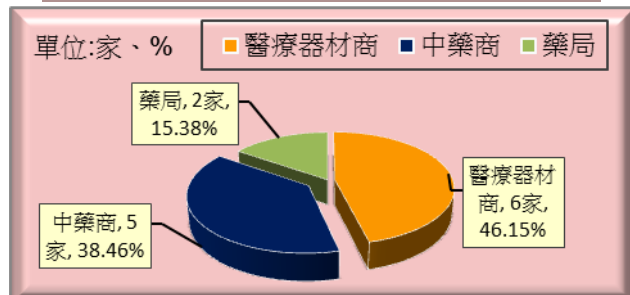
### 二、醫院診所病床數

102 年底本區病床數共計 248 床，均為一般病床；其中包括急性精神病床計 40 床，慢性精神病床計 208 床。

### 三、藥商家數

103 年底藥商計有 13 家，與上年底相同，其中包括藥局 2 家，中藥商 5 家，醫療器材商 6 家。

石岡區 103 年底藥商家數



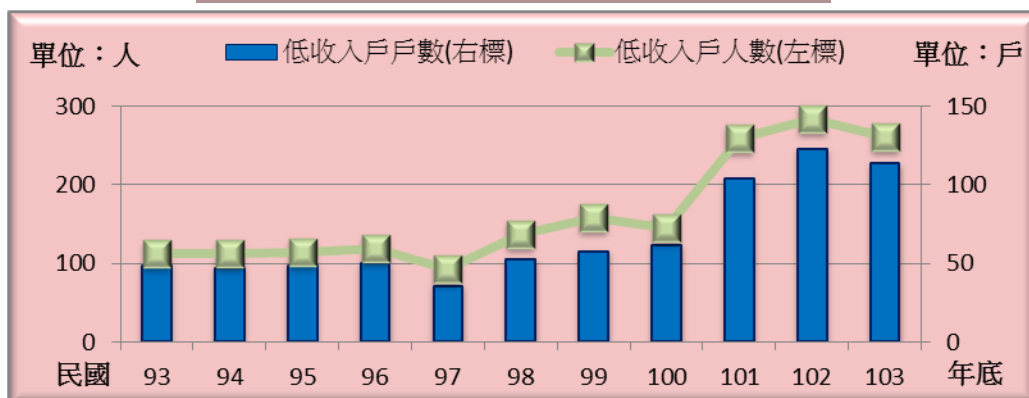
資料來源：行政院衛生福利部。

## 玖、社會福利

### 一、低收入戶概況

103 年底本區低收入戶計 114 戶 262 人，包括第 1 類 3 戶 3 人，第 2 類 45 戶 75 人，第 3 類 66 戶 184 人。

石岡區近年底低收入戶人數及戶數



資料來源：臺中市政府社會局。

### 二、身心障礙人口數

本區 103 年底歷年領有舊制身心障礙手冊者共有 671 人，領有新制身心障礙證明者共有 260 人，合計身心障礙人口數共有 931 人，占全區總人口數 6.04%，較上年底減少 0.85%。

石岡區近年底身心障礙人口數



資料來源：臺中市政府社會局。

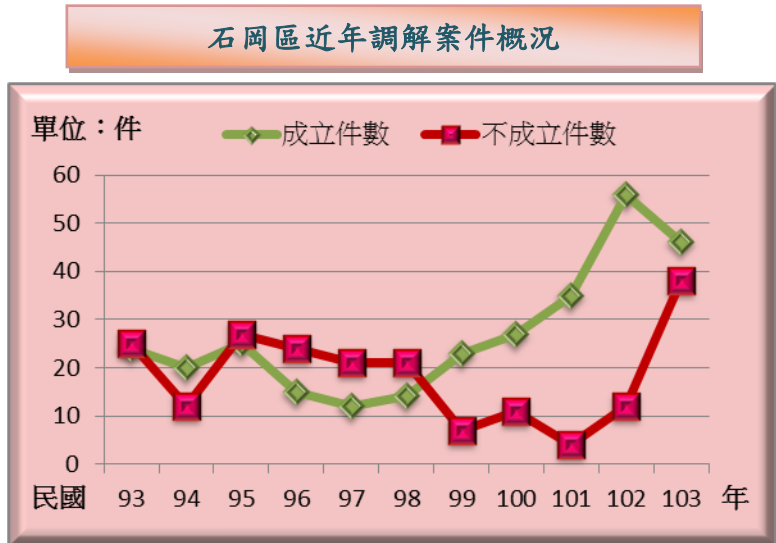
## 拾、政府服務

### 調解業務

為減爭訟本區設有調解委員會，調解委員共 7 人。

#### (一) 調解事件

103 年辦理之調解事件共 84 件，較上年增加 16 件或增加 23.53%。而成立案件共 46 件，不成立案件共 38 件，成立比率為 54.76%。



資料來源：本所民政課。

其調解事件全部皆為民事調解事件，其中以債權、債務案件共 84 件為最多。

#### (二) 調解委員組成情形：至 103 年底，本區調解委員共 7 人

- 1.按性別分：男性 5 人占 71.43%，女性 2 人占 28.57%。
- 2.按年齡別分：以 60 歲以上者 2 人占 28.57%，50 至未滿 60 歲者 5 人占 71.43%。
- 3.按教育程度別分：大專以上者 4 人占 57.14%，高中(職)者 1 人占 14.29%，國中者 2 人占 28.57%。
- 4.按委員行業別分：服務業及其他者 6 人占 85.71%，商業者 1 人占 14.29%。
- 5.按委員年資別分：未滿 4 年者 2 人占 28.57%；4 至未滿 8 年者 3 人占 42.86%；8 至未滿 16 年者 2 人占 28.57%。

表 1-1 已登記土地面積

單位:公頃

年底別	公私有別	總計	非都市土地		
			合計	甲種建築用地	乙種建築用地
End of Year	Owned By	Grand Total	Total	Type A Construction Land	Type B Construction Land
民國93年底	合計 Total	1,498.3528	1,085.2997	27.0613	10.0900
End of 2004	公有 Public	212.1953	100.7207	0.5514	1.6480
	私有 Private	1,285.1429	984.4238	26.5062	8.3857
	公私共有 Both	1.0146	0.1552	0.0037	0.0563
民國94年底	合計 Total	1,502.8624	1,091.8494	27.0576	10.0207
End of 2005	公有 Public	217.6836	107.6257	0.5440	1.6153
	私有 Private	1,284.2225	984.0685	26.5134	8.4049
	公私共有 Both	0.9563	0.1552	0.0002	0.0005
民國95年底	合計 Total	1,502.9072	1,092.9347	26.9163	9.9668
End of 2006	公有 Public	218.0121	107.6556	0.5440	1.4602
	私有 Private	1,284.0082	985.1190	26.3706	8.5061
	公私共有 Both	0.8869	0.1601	0.0017	0.0005
民國96年底	合計 Total	1,502.8147	1,093.0761	26.9163	9.9668
End of 2007	公有 Public	218.0332	107.7158	0.5440	1.4602
	私有 Private	1,283.9208	985.2264	26.3706	8.5061
	公私共有 Both	0.8607	0.1339	0.0017	0.0005
民國97年底	合計 Total	1,532.5030	1,096.5887	26.9163	9.9647
End of 2008	公有 Public	247.4695	107.5881	0.5440	1.1827
	私有 Private	1,284.1454	988.8393	26.3706	8.7541
	公私共有 Both	0.8881	0.1613	0.0017	0.0279

資料來源：東勢地政事務所。

Table 1-1 Classification of Registered Land

Unit:Hectare

## Non-Urban Land

丙種建築用地	丁種建築用地	農牧用地	林業用地	養殖用地	鹽業用地	礦業用地
Type C Construction Land	Type D Construction Land	Farming and Pasturable Land	Forestry Land	Land for Fish Culture	Land for Salt Industry	Land for Mine Industry
12.0387	1.8597	623.7770	200.9499	—	—	2.4376
0.7737	0.0839	47.6843	—	—	—	2.1910
11.2650	1.7758	576.0864	200.9499	—	—	0.2466
—	—	0.0063	—	—	—	—
12.0347	1.8597	652.6738	194.0309	—	—	2.4376
0.7489	0.0839	49.6924	—	—	—	2.1910
11.2858	1.7758	602.9751	194.0309	—	—	0.2466
—	—	0.0063	—	—	—	—
12.0347	1.8597	667.2377	184.8182	—	—	2.4376
0.7489	0.0002	49.7886	0.0244	—	—	2.1910
11.2858	1.8595	617.4428	184.7938	—	—	0.2466
—	—	0.0063	—	—	—	—
12.0347	1.8597	673.7879	181.6965	—	—	2.4377
0.7489	0.0002	49.7644	0.0244	—	—	2.1911
11.2858	1.8595	624.0172	181.6721	—	—	0.2466
—	—	0.0063	—	—	—	—
12.0347	1.8597	677.1152	181.7905	—	—	2.4376
0.7489	0.0002	49.7644	0.0244	—	—	2.1910
11.2858	1.8595	627.3445	181.7661	—	—	0.2466
—	—	0.0063	—	—	—	—

Source : Dongshih Land Office.

表 1-1 已登記土地面積（續一）

單位:公頃

年底別	公私有別	非都市土地			
		窯業用地	交通用地	水利用地	遊憩用地
End of Year	Owned By	Land for Kiln Industry	Communication and Transportation Land	Land for Irrigation & Drainage	Land for Recreational use
民國93年底	合計 Total	—	11.5141	17.0874	1.1291
End of 2004	公有 Public	—	10.0826	7.5555	0.4333
	私有 Private	—	1.3426	9.5319	0.6958
	公私共有 Both	—	0.0889	—	—
民國94年底	合計 Total	—	11.5891	21.8412	1.1291
End of 2005	公有 Public	—	10.0983	12.3093	0.4333
	私有 Private	—	1.3426	9.5319	0.6958
	公私共有 Both	—	0.1482	—	—
民國95年底	合計 Total	—	11.6753	21.8412	1.1291
End of 2006	公有 Public	—	10.1902	12.3093	0.4333
	私有 Private	—	1.3335	9.5319	0.6958
	公私共有 Both	—	0.1516	—	—
民國96年底	合計 Total	—	11.6847	21.8412	1.1291
End of 2007	公有 Public	—	10.2622	12.3093	0.4333
	私有 Private	—	1.2971	9.5319	0.6958
	公私共有 Both	—	0.1254	—	—
民國97年底	合計 Total	—	11.6951	21.8413	1.1291
End of 2008	公有 Public	—	10.2486	12.3094	0.4333
	私有 Private	—	1.3211	9.5319	0.6958
	公私共有 Both	—	0.1254	—	—

資料來源：東勢地政事務所。

Table 1-1 Classification of Registered Land (Cont.1)

Unit:Hectare

Non-Urban Land							都市土地
古蹟保存用地	生態保護用地	國土保安用地	墳墓用地	特定目的事業用地	暫未編定用地	其他	
Land for Historical Preservation	Land for Ecological Conservation	Land for Protection & Conservation	Cemetery Land	Land for Sepcial Enterprise	Not-Specified	Others	Urban Land
—	—	—	11.9681	7.2486	158.1382	—	413.0531
—	—	—	10.7785	5.7033	13.2352	—	111.4746
—	—	—	1.1896	1.5453	144.9030	—	300.7191
—	—	—	—	—	—	—	0.8594
—	—	—	11.9654	7.2486	137.9610	—	411.0130
—	—	—	10.7758	5.7033	13.4302	—	110.0579
—	—	—	1.1896	1.5453	124.5308	—	300.1540
—	—	—	—	—	—	—	0.8011
—	—	—	11.9654	7.8310	133.2217	—	409.9725
—	—	—	10.7758	5.7595	13.4302	—	110.3565
—	—	—	1.1896	2.0715	119.7915	—	298.8892
—	—	—	—	—	—	—	0.7268
—	—	—	11.9654	7.8310	129.9251	—	409.7386
—	—	—	10.7758	5.7595	13.4425	—	110.3174
—	—	—	1.1896	2.0715	116.4826	—	298.6944
—	—	—	—	—	—	—	0.7268
—	—	—	11.9654	7.8310	130.0081	—	435.9143
—	—	—	10.7758	5.7595	13.6059	—	139.8814
—	—	—	1.1896	2.0715	116.4022	—	295.3061
—	—	—	—	—	—	—	0.7268

Source : Dongshih Land Office.

表 1-1 已登記土地面積 (續二)

單位:公頃

年底別	公私有別	總計	非都市土地		
			合計	甲種建築用地	乙種建築用地
End of Year	Owned By	Grand Total	Total	Type A Construction Land	Type B Construction Land
民國98年底	合計 Total	1,532.4973	1,098.0575	26.9163	9.9879
End of 2009	公有 Public	247.3269	108.6022	0.5440	1.1541
	私有 Private	1,284.2666	989.2940	26.3706	8.8059
	公私共有 Both	0.9038	0.1613	0.0017	0.0279
民國99年底	合計 Total	1,532.5209	1,093.7585	26.8174	10.0101
End of 2010	公有 Public	247.4564	108.6313	0.5440	1.1064
	私有 Private	1,284.1679	984.9667	26.2718	8.9032
	公私共有 Both	0.8967	0.1605	0.0017	0.0005
民國100年底	合計 Total	1,532.5466	1,093.8272	26.8175	9.9842
End of 2011	公有 Public	247.6070	108.7471	0.5440	1.0805
	私有 Private	1,284.0941	984.9195	26.2718	8.9032
	公私共有 Both	0.8454	0.1605	0.0017	0.0005
民國101年底	合計 Total	1,534.2991	1,093.9718	26.8163	9.9842
End of 2012	公有 Public	249.3495	108.8817	0.5440	1.0805
	私有 Private	1,284.1042	984.9295	26.2706	8.9032
	公私共有 Both	0.8454	0.1605	0.0017	0.0005
民國102年底	合計 Total	1,534.4126	1,127.2859	26.8274	9.9842
End of 2013	公有 Public	242.5812	141.8784	0.5440	0.8824
	私有 Private	1,290.7879	985.0489	26.2817	8.9032
	公私共有 Both	1.0435	0.3587	0.0017	0.1986
民國103年底	合計 Total	<b>1,534.5320</b>	<b>1,128.4755</b>	<b>26.8112</b>	<b>9.9842</b>
End of 2014	公有 Public	<b>242.6983</b>	<b>144.3516</b>	<b>0.5440</b>	<b>0.8776</b>
	私有 Private	<b>1,290.7491</b>	<b>983.7652</b>	<b>26.2655</b>	<b>8.9080</b>
	公私共有 Both	<b>1.0846</b>	<b>0.3587</b>	<b>0.0017</b>	<b>0.1986</b>

資料來源：東勢地政事務所。



Table 1-1 Classification of Registered Land (Cont.2)

Unit:Hectare

## Non-Urban Land

丙種建築用地	丁種建築用地	農牧用地	林業用地	養殖用地	鹽業用地	礦業用地
Type C Construction Land	Type D Construction Land	Farming and Pasturable Land	Forestry Land	Land for Fish Culture	Land for Salt Industry	Land for Mine Industry
12.0347	1.8597	682.6185	180.9198	—	—	2.4377
0.7179	0.0002	49.7645	0.0244	—	—	2.1911
11.3168	1.8595	632.8477	180.8954	—	—	0.2466
—	—	0.0063	—	—	—	—
12.0347	1.8596	681.5493	180.6206	—	—	2.4376
0.7179	0.0002	49.8695	0.0244	—	—	2.1910
11.2896	1.8595	631.6741	180.5963	—	—	0.2466
0.0272	—	0.0058	—	—	—	—
12.0347	1.8597	689.0432	178.2658	—	—	2.4377
0.7179	0.0002	54.6690	0.0244	—	—	2.1910
11.2896	1.8595	634.3684	178.2414	—	—	0.2466
0.0272	—	0.0058	—	—	—	—
12.0347	1.8597	690.3881	177.1237	—	—	2.4377
0.7179	0.0002	54.7511	0.0244	—	—	2.1910
11.2896	1.8595	635.6313	177.0993	—	—	0.2466
0.0272	—	0.0058	—	—	—	—
12.0794	1.8597	691.2376	177.2838	—	—	2.4377
0.7179	0.0002	54.7737	0.2038	—	—	2.1910
11.3343	1.8595	636.4582	177.0800	—	—	0.2466
0.0272	—	0.0058	—	—	—	—
<b>12.0794</b>	<b>1.8597</b>	<b>690.8035</b>	<b>176.7838</b>	—	—	<b>2.4377</b>
<b>0.7179</b>	<b>0.0002</b>	<b>54.8649</b>	<b>0.2038</b>	—	—	<b>2.1910</b>
<b>11.3343</b>	<b>1.8595</b>	<b>635.9328</b>	<b>176.5800</b>	—	—	<b>0.2466</b>
<b>0.0272</b>	—	<b>0.0058</b>	—	—	—	—

Source : Dongshih Land Office.

表 1-1 已登記土地面積 (續完)

單位:公頃

年底別	公私有別	非都市土地			
		窯業用地	交通用地	水利用地	遊憩用地
End of Year	Owned By	Land for Kiln Industry	Communication and Transportation Land	Land for Irrigation & Drainage	Land for Recreational use
民國98年底	合計 Total	—	12.7447	21.8412	1.1291
End of 2009	公有 Public	—	11.3222	12.3093	0.4333
	私有 Private	—	1.2971	9.5319	0.6958
	公私共有 Both	—	0.1254	—	—
民國99年底	合計 Total	—	12.5134	20.0771	1.0660
End of 2010	公有 Public	—	11.1395	12.4486	0.4333
	私有 Private	—	1.2485	7.6286	0.6327
	公私共有 Both	—	0.1254	—	—
民國100年底	合計 Total	—	12.5414	20.0772	1.0660
End of 2011	公有 Public	—	11.1675	12.4486	0.4333
	私有 Private	—	1.2485	7.6286	0.6327
	公私共有 Both	—	0.1254	—	—
民國101年底	合計 Total	—	12.7960	20.1048	1.0660
End of 2012	公有 Public	—	11.4221	12.4762	0.4333
	私有 Private	—	1.2485	7.6286	0.6327
	公私共有 Both	—	0.1254	—	—
民國102年底	合計 Total	—	13.0469	21.5943	1.0660
End of 2013	公有 Public	—	11.6730	13.9657	0.4333
	私有 Private	—	1.2485	7.6286	0.6327
	公私共有 Both	—	0.1254	—	—
民國102年底	合計 Total	—	<b>13.4293</b>	<b>23.5863</b>	<b>1.0660</b>
End of 2013	公有 Public	—	<b>12.0554</b>	<b>15.9700</b>	<b>0.4333</b>
	私有 Private	—	<b>1.2485</b>	<b>7.6163</b>	<b>0.6327</b>
	公私共有 Both	—	<b>0.1254</b>	—	—

資料來源：東勢地政事務所。

Table 1-1 Classification of Registered Land (Cont.End)

Non-Urban Land							Unit:Hectare
古蹟保存 用地	生態保護 用地	國土保安 用地	墳墓用地	特定目的事 業用地	暫未編定用地	其他	都市土地
Land for Historical Preservation	Land for Ecological Conservation	Land for Protection & Conservation	Cemetery Land	Land for Sepcial Enterprise	Not-Specified	Others	Urban Land
—	—	—	11.9654	8.8658	124.7367	—	434.4398
—	—	—	10.7758	5.7595	13.6059	—	138.7247
—	—	—	1.1896	3.1063	111.1308	—	294.9726
—	—	—	—	—	—	—	0.7425
—	—	—	11.9624	9.2346	123.5752	—	438.7624
—	—	—	10.7758	5.7595	13.6211	—	138.8251
—	—	—	1.1866	3.4751	109.9541	—	299.2012
—	—	—	—	—	—	—	0.7361
—	—	—	11.9483	9.2347	118.5169	—	438.7194
—	—	—	10.7758	5.7595	8.9353	—	138.8599
—	—	—	1.1725	3.4751	109.5816	—	299.1746
—	—	—	—	—	—	—	0.6849
—	—	—	11.9483	9.4735	117.9388	—	440.3273
—	—	—	10.7758	5.7595	8.7056	—	140.4678
—	—	—	1.1725	3.7139	109.2332	—	299.1747
—	—	—	—	—	—	—	0.6849
—	—	29.5017	11.9483	9.4735	118.9455	—	407.1267
—	—	29.5017	10.7758	5.7118	10.5041	—	100.7029
—	—	—	1.1725	3.7616	108.4414	—	305.7390
—	—	—	—	—	—	—	0.6849
—	—	<b>29.5017</b>	<b>11.9483</b>	<b>9.4735</b>	<b>118.7110</b>	—	<b>406.0565</b>
—	—	<b>29.5017</b>	<b>10.7758</b>	<b>5.7118</b>	<b>10.5041</b>	—	<b>98.3467</b>
—	—	—	<b>1.1725</b>	<b>3.7616</b>	<b>108.2069</b>	—	<b>306.9839</b>
—	—	—	—	—	—	—	<b>0.7259</b>

Source : Dongshih Land Office.

表 1-2 土地徵收面積

單位：公頃

年 別	總計	國防設備	交通事業	公用事業
Year	Grand Total	Defence	Transportation	Public Utilities
民國93年      2004	—	—	—	—
民國94年      2005	—	—	—	—
民國95年      2006	0.0697	—	0.0697	—
民國96年      2007	—	—	—	—
民國97年      2008	—	—	—	—
民國98年      2009	—	—	—	—
民國99年      2010	—	—	—	—
民國100年     2011	—	—	—	—
民國101年     2012	—	—	—	—
民國102年     2013	—	—	—	—
民國103年     2014	—	—	—	—

資料來源：東勢地政事務所。

Table 1-2 Area of Land Purchased by Government

Unit : Hectare

水利事業 Water Cons.	公共衛生及 環境保護 Public Health and Environmental Protection	教育學術及文 化事業 Education and Culture	政府機關及 公共建築 Public Building	國營事業 National Business	社會福利 事業 Social Welfare	其他 Others
—	—	—	—	—	—	—
—	—	—	—	—	—	—
—	—	—	—	—	—	—
—	—	—	—	—	—	—
—	—	—	—	—	—	—
—	—	—	—	—	—	—
—	—	—	—	—	—	—
—	—	—	—	—	—	—
—	—	—	—	—	—	—
—	—	—	—	—	—	—
—	—	—	—	—	—	—
—	—	—	—	—	—	—

Source : Dongshih Land Office.

表 1-3 實施三七五減租成果

年底別		佃農戶數	地主戶數	土地筆數	租約件數
End of Year		(戶)	(戶)	(筆)	(件)
		Tenant Farmer (Household)	Landowner (Household)	Land (Plot)	Leasing Contract (Case)
民國93年底	End of 2004	57	...	89	63
民國94年底	End of 2005	79	...	115	79
民國95年底	End of 2006	72	...	125	78
民國96年底	End of 2007	72	...	125	82
民國97年底	End of 2008	90	...	119	79
民國98年底	End of 2009	81	...	118	74
民國99年底	End of 2010	81	...	116	74
民國100年底	End of 2011	80	78	115	73
民國101年底	End of 2012	80	78	115	73
民國102年底	End of 2013	73	78	118	65
<b>民國103年底</b>	End of 2014	72	78	116	64

資料來源：東勢地政事務所。

Table 1-3 Achievements of the Arable Land Rental Reduction to 37.5%

訂約面積 (公頃) Leased Area (Hectare)			
合 計	田	旱	其 他
Total	Paddy Field	Dry Field	Others
15.9331	15.9331	—	—
20.8204	20.8204	—	—
20.0201	20.0201	—	—
20.0201	20.0201	—	—
19.0082	19.0082	—	—
17.5151	17.5151	—	—
18.4093	18.4093	—	—
17.9102	17.9102	—	—
17.9102	17.9102	—	—
15.5404	15.5404	—	—
15.2890	15.2890	—	—

Source : Dongshih Land Office.

表 2-1 現住戶數及性比例

年底別及里別	村里數	鄰數	戶數(戶)
End of Year & Village	Num. of Ts'uns & Lis	Num. of Neighborhood	Number of Households (Households)
民國93年底 End of 2004	10	119	4,393
民國94年底 End of 2005	10	119	4,502
民國95年底 End of 2006	10	119	4,566
民國96年底 End of 2007	10	119	4,657
民國97年底 End of 2008	10	119	4,746
民國98年底 End of 2009	10	119	4,818
民國99年底 End of 2010	10	119	4,846
民國100年底 End of 2011	10	119	4,862
民國101年底 End of 2012	10	119	4,881
民國102年底 End of 2013	10	119	4,900
<b>民國103年底 End of 2014</b>	<b>10</b>	<b>119</b>	<b>4,899</b>
九房里	1	11	473
土牛里	1	11	386
石岡里	1	10	472
和盛里	1	15	535
金星里	1	12	441
梅子里	1	14	691
萬安里	1	13	579
萬興里	1	10	526
德興里	1	15	570
龍興里	1	8	226

資料來源：石岡區戶政事務所。



Table 2-1 Number of Households &amp; Sex Ratio

現住戸口 Households			戸量(人/戸) Number of Households (Person/Households)	性 比 例 (男/女)x 100 Sex Ratio (Male/Female*100)
人口 數 ( 人 ) Population (Person)				
合 計 Total	男 Male	女 Female		
15,650	8,179	7,471	3.56	109.48
15,887	8,294	7,593	3.53	109.23
16,109	8,397	7,712	3.53	108.88
16,167	8,410	7,757	3.47	108.42
16,162	8,432	7,730	3.41	109.08
16,146	8,432	7,714	3.35	109.31
15,976	8,316	7,660	3.30	108.56
15,792	8,204	7,588	3.25	108.12
15,763	8,196	7,567	3.23	108.31
15,636	8,149	7,487	3.19	108.84
<b>15,405</b>	<b>8,010</b>	<b>7,395</b>	<b>3.14</b>	<b>108.32</b>
1,466	789	677	3.10	116.54
1,231	643	588	3.19	109.35
1,521	783	738	3.22	106.10
1,459	738	721	2.73	102.36
1,500	797	703	3.40	113.37
2,183	1,148	1,035	3.16	110.92
1,800	928	872	3.11	106.42
1,728	868	860	3.29	100.93
1,727	887	840	3.03	105.60
790	429	361	3.50	118.84

Source : Shigang Household Registration Office.

表 2-2 戶籍動態登記

單位：人

年別及里別 Year & Village		遷入來源別				
		合計 Total	自外國 From Foreign Countries	自他 From Other		
				新北市 New Taipei City	臺北市 Taipei City	臺南市 Tainan City
民國100年	2011	554	14	6	24	5
民國101年	2012	513	8	14	5	8
民國102年	2013	499	11	18	5	4
<b>民國103年</b>	<b>2014</b>	<b>406</b>	<b>7</b>	<b>10</b>	<b>7</b>	<b>3</b>
九房里		27	1	—	1	—
土牛里		34	—	—	—	1
石岡里		30	—	—	1	—
和盛里		39	1	1	—	—
金星里		52	1	—	1	—
梅子里		54	2	—	1	—
萬安里		47	—	—	1	—
萬興里		44	1	4	1	—
德興里		50	—	2	1	2
龍興里		29	1	3	—	—

資料來源：石岡區戶政事務所。

Table 2-2 Immigrants and Emigrants

Unit : Person

Immigrants by Sources							
省市(市) Provinces(Cities)				自本省他縣 (市)	自本市他區	初設戶籍	其他
高雄市 Kaohsiung City	台灣省 Taiwan Province	福建省 Fuchien Province	其他省市 Provinces or Cities	County & City of Taiwan	Among District	First Reg.	Others
12	69	1	—	—	402	21	—
7	65	2	—	—	389	15	—
17	59	1	—	—	373	11	—
<b>12</b>	<b>61</b>	<b>1</b>	—	—	<b>293</b>	<b>12</b>	—
1	6	—	—	—	18	—	—
—	3	—	—	—	29	1	—
—	7	—	—	—	21	2	—
1	8	—	—	—	27	1	—
3	4	—	—	—	38	4	—
2	7	1	—	—	39	2	—
1	11	—	—	—	34	—	—
1	3	—	—	—	34	—	—
2	9	—	—	—	32	2	—
1	3	—	—	—	21	—	—

Source : Shigang Household Registration Office.

表 2-2 戶籍動態登記 (續一)

單位：人

年別及里別 Year & Village	遷出目的別				
	合計 Total	往外國 To Foreign Countries	往他 To Other		
			新北市 New Taipei City	臺北市 Taipei City	臺南市 Tainan City
民國100年 2011	701	16	17	21	7
民國101年 2012	567	11	27	7	5
民國102年 2013	608	10	27	4	6
<b>民國103年 2014</b>	<b>619</b>	<b>12</b>	<b>17</b>	<b>14</b>	<b>2</b>
九房里	54	2	1	2	—
土牛里	40	1	3	—	1
石岡里	51	2	—	2	—
和盛里	80	1	1	2	—
金星里	50	1	1	1	—
梅子里	80	—	3	3	1
萬安里	70	3	1	—	—
萬興里	80	—	6	2	—
德興里	90	—	—	1	—
龍興里	24	2	1	1	—

資料來源：石岡區戶政事務所。

Table 2-2 Immigrants and Emigrants (Cont.1)

Unit : Person

Emigrants by destinations				往本省他縣 (市)	往本市他區	廢止戶籍	其他
省(市) Provinces(Cities)							
高雄市 Kaohsiung City	台灣省 Taiwan Province	福建省 Fuchien Province	其他省市 Provinces or Cities	County & City of Taiwan	Among District	First Reg.	Others
16	74	1	—	—	549	—	—
9	83	6	—	—	419	—	—
19	86	8	—	—	448	—	—
<b>12</b>	<b>77</b>	<b>1</b>	—	—	<b>484</b>	—	—
—	10	—	—	—	39	—	—
—	7	—	—	—	28	—	—
3	2	1	—	—	41	—	—
—	11	—	—	—	65	—	—
2	10	—	—	—	35	—	—
3	14	—	—	—	56	—	—
1	8	—	—	—	57	—	—
1	3	—	—	—	68	—	—
1	9	—	—	—	79	—	—
1	3	—	—	—	16	—	—

Source : Shigang Household Registration Office.

表 2-2 戶籍動態登記(續完)

單位：人

年別及里別 Year & Village	同一區內之住址變更人數 Change Residence		出生人數 Num. of Birth			粗出生率 (0/00)  Crude Birth Rate
	遷入 Immigrants	遷出 Emigrants	合計 Total	男 Male	女 Female	
	民國93年 2004	152	152	172	89	83
民國94年 2005	172	172	157	85	72	9.96
民國95年 2006	141	141	146	71	75	9.13
民國96年 2007	153	153	155	88	67	9.60
民國97年 2008	125	125	140	81	59	8.66
民國98年 2009	177	177	125	66	59	7.74
民國99年 2010	119	119	102	60	42	6.35
民國100年 2011	129	129	107	54	53	6.74
民國101年 2012	103	103	148	75	73	9.38
民國102年 2013	71	71	114	60	54	7.26
<b>民國103年 2014</b>	<b>115</b>	<b>115</b>	<b>115</b>	<b>53</b>	<b>62</b>	<b>7.41</b>
九房里	11	18	10	2	8	6.73
土牛里	4	2	10	6	4	8.10
石岡里	13	15	11	7	4	7.17
和盛里	13	6	8	3	5	5.40
金星里	3	9	9	5	4	5.97
梅子里	7	15	14	7	7	6.36
萬安里	29	17	18	8	10	9.99
萬興里	22	20	20	6	14	11.49
德興里	9	11	13	7	6	7.44
龍興里	4	2	2	2	—	2.54

資料來源：石岡區戶政事務所。

Table 2-2 Immigrants and Emigrants (Cont. End)

Unit : Person

死亡人數 Num. of Death			粗死亡率 (0/00)  Crude Death Rate	結婚 Married		離婚 Divorce	
合計	男	女		對數 (對)	結婚率 (0/00)	對數 (對)	離婚率 (0/00)
Total	Male	Female		Couple	Rate	Couple	Rate
115	75	40	7.39	95	6.11	25	1.61
132	82	50	8.37	87	5.52	41	2.60
132	80	52	8.25	87	5.44	28	1.75
137	88	49	8.49	93	5.76	42	2.60
122	76	46	7.55	85	5.26	38	2.35
144	77	67	8.91	65	4.02	30	1.86
127	83	44	7.91	78	4.86	40	2.49
144	84	60	9.07	99	6.23	34	2.14
123	73	50	7.80	68	4.31	37	2.35
132	62	70	8.41	90	5.73	33	2.10
<b>133</b>	<b>80</b>	<b>53</b>	<b>8.57</b>	<b>74</b>	<b>4.77</b>	<b>25</b>	<b>1.61</b>
15	10	5	10.10	5	3.37	2	1.35
13	8	5	10.53	6	4.86	1	0.81
13	8	5	8.48	6	3.91	1	0.65
20	12	8	13.50	6	4.05	4	2.70
18	12	6	11.95	8	5.31	1	0.66
14	5	9	6.36	12	5.45	6	2.73
11	7	4	6.10	4	2.22	1	0.55
11	6	5	6.32	14	8.04	5	2.87
13	10	3	7.44	11	6.29	4	2.29
5	2	3	6.35	2	2.54	—	—

Source : Shigang Household Registration Office. °

表 2-3 現住人口之年齡分配

單位：人

年底別及里別			總計	0~4歲	5~9歲	10~14歲	15~19歲
End of Year & Village			Grand Total	0~4 Years	5~9 Years	10~14 Years	15~19 Years
民國 93 年底 End of 2004	計	Total	15,650	913	974	939	1,022
	男	Male	8,179	448	474	477	566
	女	Female	7,471	465	500	462	456
民國 94 年底 End of 2005	計	Total	15,887	863	1,011	1,048	991
	男	Male	8,294	428	509	522	536
	女	Female	7,593	435	502	526	455
民國 95 年底 End of 2006	計	Total	16,109	805	975	1,200	1,040
	男	Male	8,397	402	513	600	547
	女	Female	7,712	403	462	600	493
民國 96 年底 End of 2007	計	Total	16,167	796	889	1,215	1,038
	男	Male	8,410	409	482	608	529
	女	Female	7,757	387	407	607	509
民國 97 年底 End of 2008	計	Total	16,162	752	885	1,139	1,072
	男	Male	8,432	404	464	570	561
	女	Female	7,730	348	421	569	511
民國 98 年底 End of 2009	計	Total	16,146	714	824	1,133	1,047
	男	Male	8,432	387	429	574	552
	女	Female	7,714	327	395	559	495
民國 99 年底 End of 2010	計	Total	15,976	660	745	1,135	1,025
	男	Male	8,316	351	402	575	525
	女	Female	7,660	309	343	560	500
民國 100 年底 End of 2011	計	Total	15,792	600	693	1,047	1,044
	男	Male	8,204	326	359	553	529
	女	Female	7,588	274	334	494	515
民國 101 年底 End of 2012	計	Total	15,763	607	667	964	1,091
	男	Male	8,196	326	347	524	551
	女	Female	7,567	281	320	440	540
民國 102 年底 End of 2013	計	Total	15,636	573	621	917	1,024
	男	Male	8,149	312	330	497	503
	女	Female	7,487	261	291	420	521

資料來源：石岡區戶政事務所。



Table 2-3 Population by Age

Unit: Person

20～24歳	25～29歳	30～34歳	35～39歳	40～44歳	45～49歳
20～24 Years	25～29 Years	30～34 Years	35～39 Years	40～44 Years	45～49 Years
1,396	1,322	1,106	1,122	1,242	1,258
700	707	604	588	700	679
696	615	502	534	542	579
1,370	1,350	1,080	1,118	1,230	1,293
696	714	576	589	684	696
674	636	504	529	546	597
1,256	1,408	1,145	1,106	1,189	1,288
649	733	609	583	641	696
607	675	536	523	548	592
1,179	1,466	1,157	1,122	1,155	1,303
629	742	631	592	598	711
550	724	526	530	557	592
1,144	1,436	1,187	1,076	1,184	1,263
623	720	649	571	608	690
521	716	538	505	576	573
1,097	1,416	1,265	1,079	1,119	1,261
600	699	690	580	569	697
497	717	575	499	550	564
1,035	1,363	1,293	1,039	1,114	1,230
565	674	690	564	571	679
470	689	603	475	543	551
1,034	1,224	1,324	1,095	1,089	1,176
550	617	692	588	568	627
484	607	632	507	521	549
1,034	1,140	1,343	1,091	1,087	1,138
541	598	681	596	582	591
493	542	662	495	505	547
1,057	1,089	1,320	1,117	1,045	1,147
565	590	659	601	555	588
492	499	661	516	490	559

Source : Shigang Household Registration Office.

表 2-3 現住人口之年齡分配 (續一)

單位：人

年底別及里別		50~54歲	55~59歲	60~64歲	65~69歲	70~74歲
End of Year & Village		50~54 Years	55~59Years	60~64Years	65~69 Years	70~74 Years
民國 93 年底 End of 2004	計 Total	1,057	636	606	638	598
	男 Male	553	341	305	320	304
	女 Female	504	295	301	318	294
民國 94 年底 End of 2005	計 Total	1,132	719	587	640	606
	男 Male	613	381	305	328	298
	女 Female	519	338	282	312	308
民國 95 年底 End of 2006	計 Total	1,167	857	557	619	606
	男 Male	636	454	296	315	275
	女 Female	531	403	261	304	331
民國 96 年底 End of 2007	計 Total	1,188	953	576	592	565
	男 Male	635	498	308	291	261
	女 Female	553	455	268	301	304
民國 97 年底 End of 2008	計 Total	1,237	1,021	600	607	552
	男 Male	673	535	316	296	266
	女 Female	564	486	284	311	286
民國 98 年底 End of 2009	計 Total	1,281	1,085	635	584	578
	男 Male	686	567	338	289	280
	女 Female	595	518	297	295	298
民國 99 年底 End of 2010	計 Total	1,285	1,141	716	562	582
	男 Male	685	602	381	283	291
	女 Female	600	539	335	279	291
民國 100 年底 End of 2011	計 Total	1,293	1,160	841	535	567
	男 Male	697	616	440	282	286
	女 Female	596	544	401	253	281
民國 101 年底 End of 2012	計 Total	1,292	1,180	931	540	540
	男 Male	701	626	480	285	264
	女 Female	591	554	451	255	276
民國 102 年底 End of 2013	計 Total	1,258	1,235	998	562	550
	男 Male	681	664	529	293	270
	女 Female	577	571	469	269	280

資料來源：石岡區戶政事務所。

Table 2-3 Population by Age (Cont.1)

Unit: Person

75~79歲	80~84歲	85~89歲	90~94歲	95~99歲	100歲以上
75~79 Years	80~84 Years	85~89 Years	90~94 Years	95~99 Years	100 Years and Over
446	252	84	34	5	—
238	120	40	11	4	—
208	132	44	23	1	—
448	271	91	30	9	—
225	136	43	10	5	—
223	135	48	20	4	—
463	273	112	33	10	—
244	138	49	13	4	—
219	135	63	20	6	—
524	266	141	32	10	—
284	126	62	11	3	—
240	140	79	21	7	—
521	291	155	26	14	—
263	143	66	10	4	—
258	148	89	16	10	—
497	334	153	30	14	—
252	163	66	9	5	—
245	171	87	21	9	—
489	334	169	47	10	2
231	155	73	15	2	2
258	179	96	32	8	—
493	346	166	52	10	3
212	173	70	15	3	1
281	173	96	37	7	2
481	388	167	66	13	3
216	196	62	26	2	1
265	192	105	40	11	2
463	390	183	74	11	2
219	185	76	28	3	1
244	205	107	46	8	1

Source : Shigang Household Registration Office.

表 2-3 現住人口之年齡分配 (續二)

單位：人

年底別及里別			總計	0~4歲	5~9歲	10~14歲	15~19歲
End of Year & Village			Grand Total	0~4 Years	5~9 Years	10~14 Years	15~19 Years
民國103年底 End of 2014	計	Total	15,405	553	570	810	1,041
	男	Male	8,010	291	314	421	525
	女	Female	7,395	262	256	389	516
九房里	計	Total	1,466	51	50	78	92
	男	Male	789	27	27	41	50
	女	Female	677	24	23	37	42
土牛里	計	Total	1,231	44	49	68	81
	男	Male	643	24	30	28	39
	女	Female	588	20	19	40	42
石岡里	計	Total	1,521	62	68	94	124
	男	Male	783	39	39	52	57
	女	Female	738	23	29	42	67
和盛里	計	Total	1,459	32	46	81	105
	男	Male	738	18	23	38	55
	女	Female	721	14	23	43	50
金星里	計	Total	1,500	54	61	63	95
	男	Male	797	32	34	37	44
	女	Female	703	22	27	26	51
梅子里	計	Total	2,183	88	76	119	142
	男	Male	1,148	42	36	68	73
	女	Female	1,035	46	40	51	69
萬安里	計	Total	1,800	69	82	94	144
	男	Male	928	34	45	49	70
	女	Female	872	35	37	45	74
萬興里	計	Total	1,728	69	63	88	107
	男	Male	868	28	32	42	53
	女	Female	860	41	31	46	54
德興里	計	Total	1,727	51	53	84	104
	男	Male	887	26	33	48	59
	女	Female	840	25	20	36	45
龍興里	計	Total	790	33	22	41	47
	男	Male	429	21	15	18	25
	女	Female	361	12	7	23	22

資料來源：石岡區戶政事務所。

Table 2-3 Population by Age (Cont.2)

Unit:Person

20~24歲	25~29歲	30~34歲	35~39歲	40~44歲	45~49歲
20~24 Years	25~29 Years	30~34 Years	35~39 Years	40~44 Years	45~49 Years
<b>1,023</b>	<b>1,060</b>	<b>1,266</b>	<b>1,161</b>	<b>1,027</b>	<b>1,097</b>
<b>530</b>	<b>587</b>	<b>629</b>	<b>621</b>	<b>554</b>	<b>559</b>
<b>493</b>	<b>473</b>	<b>637</b>	<b>540</b>	<b>473</b>	<b>538</b>
94	111	129	110	99	109
53	64	75	53	65	56
41	47	54	57	34	53
100	78	86	84	82	92
49	48	44	46	41	46
51	30	42	38	41	46
100	102	127	114	91	102
47	55	64	55	43	55
53	47	63	59	48	47
99	96	109	109	119	120
60	46	48	59	67	53
39	50	61	50	52	67
86	79	125	111	110	111
40	48	60	59	65	58
46	31	65	52	45	53
135	156	178	149	139	152
68	92	93	80	71	83
67	64	85	69	68	69
113	136	139	128	120	149
64	76	69	69	61	76
49	60	70	59	59	73
119	119	177	137	118	101
68	59	86	79	58	48
51	60	91	58	60	53
133	139	128	150	98	114
61	80	59	83	47	55
72	59	69	67	51	59
44	44	68	69	51	47
20	19	31	38	36	29
24	25	37	31	15	18

Source : Shigang Household Registration Office.

表 2-3 現住人口之年齡分配 (續三)

單位：人

年底別及里別		50~54歲	55~59歲	60~64歲	65~69歲	70~74歲
End of Year & Village		50~54 Years	55~59Years	60~64Years	65~69 Years	70~74 Years
民國103年底 End of 2014	計 Total	1,226	1,246	1,047	595	527
	男 Male	669	669	544	314	254
	女 Female	557	577	503	281	273
九房里	計 Total	122	118	98	54	44
	男 Male	57	63	57	30	25
	女 Female	65	55	41	24	19
土牛里	計 Total	102	101	69	46	44
	男 Male	60	59	31	29	24
	女 Female	42	42	38	17	20
石岡里	計 Total	115	115	89	56	36
	男 Male	64	59	51	33	14
	女 Female	51	56	38	23	22
和盛里	計 Total	116	104	101	63	58
	男 Male	62	58	43	29	29
	女 Female	54	46	58	34	29
金星里	計 Total	111	113	104	75	66
	男 Male	66	56	59	36	35
	女 Female	45	57	45	39	31
梅子里	計 Total	173	186	164	84	76
	男 Male	98	96	94	42	34
	女 Female	75	90	70	42	42
萬安里	計 Total	142	125	132	56	62
	男 Male	74	62	72	29	27
	女 Female	68	63	60	27	35
萬興里	計 Total	146	147	114	51	61
	男 Male	79	77	56	23	29
	女 Female	67	70	58	28	32
德興里	計 Total	143	162	113	70	50
	男 Male	80	90	52	34	22
	女 Female	63	72	61	36	28
龍興里	計 Total	56	75	63	40	30
	男 Male	29	49	29	29	15
	女 Female	27	26	34	11	15

資料來源：石岡區戶政事務所。

Table 2-3 Population by Age (Cont.3)

Unit: Person

75~79歲	80~84歲	85~89歲	90~94歲	95~99歲	100歲以上
75~79 Years	80~84 Years	85~89 Years	90~94 Years	95~99 Years	100 Years and Over
<b>491</b>	<b>375</b>	<b>206</b>	<b>71</b>	<b>10</b>	<b>3</b>
<b>236</b>	<b>174</b>	<b>89</b>	<b>25</b>	<b>3</b>	<b>2</b>
<b>255</b>	<b>201</b>	<b>117</b>	<b>46</b>	<b>7</b>	<b>1</b>
51	31	19	4	1	1
23	15	7	1	—	—
28	16	12	3	1	1
45	32	20	7	1	—
20	19	4	2	—	—
25	13	16	5	1	—
57	41	20	7	—	1
23	22	9	1	—	1
34	19	11	6	—	—
37	37	18	9	—	—
16	18	12	4	—	—
21	19	6	5	—	—
51	43	24	14	3	1
28	23	9	5	2	1
23	20	15	9	1	—
66	57	33	9	1	—
37	23	14	4	—	—
29	34	19	5	1	—
54	30	15	8	2	—
27	13	7	4	—	—
27	17	8	4	2	—
43	42	21	4	1	—
22	17	12	—	—	—
21	25	9	4	1	—
61	42	24	7	1	—
27	17	9	4	1	—
34	25	15	3	—	—
26	20	12	2	—	—
13	7	6	—	—	—
13	13	6	2	—	—

Source : Shigang Household Registration Office.

表 2-4 現住人口之教育程度 —按年齡別分

單位：人

年底別及 年齡組別	性別	總計	識 字 者				
			合計	研究所		大學(含獨立學院)	
				Graduate School		University (College)	
				畢業	肄業	畢業	肄業
End of Year & Range of Age	Sex	Grand Total	Total	Graduated	Ungraduated	Graduated	Ungraduated
民國93年底 End of 2004	計 Total	12,824	12,455	86	61	698	421
	男 Male	6,780	6,740	59	43	362	210
	女 Female	6,044	5,715	27	18	336	211
民國94年底 End of 2005	計 Total	12,965	12,618	105	74	793	427
	男 Male	6,835	6,796	71	47	402	224
	女 Female	6,130	5,822	34	27	391	203
民國95年底 End of 2006	計 Total	13,129	12,800	126	89	898	460
	男 Male	6,882	6,844	91	54	451	247
	女 Female	6,247	5,956	35	35	447	213
民國96年底 End of 2007	計 Total	13,267	12,961	143	90	1,031	535
	男 Male	6,911	6,876	104	53	505	282
	女 Female	6,356	6,085	39	37	526	253
民國97年底 End of 2008	計 Total	13,386	13,096	175	86	1,140	552
	男 Male	6,994	6,962	122	51	557	282
	女 Female	6,392	6,134	53	35	583	270
民國98年底 End of 2009	計 Total	13,475	13,205	207	85	1,231	590
	男 Male	7,042	7,014	143	57	590	307
	女 Female	6,433	6,191	64	28	641	283
民國99年底 End of 2010	計 Total	13,436	13,173	225	98	1,331	610
	男 Male	6,988	6,961	158	67	646	296
	女 Female	6,448	6,212	67	31	685	314
民國100年底 End of 2011	計 Total	13,452	13,205	256	113	1,413	699
	男 Male	6,966	6,938	181	72	679	347
	女 Female	6,486	6,267	75	41	734	352
民國101年底 End of 2012	計 Total	13,490	13,257	283	116	1,538	699
	男 Male	6,996	6,972	197	70	751	356
	女 Female	6,494	6,285	86	46	787	343
民國102年底 End of 2013	計 Total	13,525	13,315	308	113	1,640	727
	男 Male	7,010	6,988	208	68	803	362
	女 Female	6,515	6,327	100	45	837	365

資料來源：石岡區戶政事務所。



Table 2-4 Population by Educational Attainment —By Age

Unit : Person

Literate					
專科 Junior College					
二、三年制 2,3 Years System		五年制 5 Years System			
畢業 Graduated	肄業 Ungraduated	後二年 Final 2 Years		前三年 First 3 Years	
		畢業 Graduated	肄業 Ungraduated	肄業 Ungraduated	
808	204	441	34	75	
443	118	252	18	34	
365	86	189	16	41	
829	199	438	32	75	
454	119	244	17	29	
375	80	194	15	46	
834	185	425	27	73	
455	108	243	14	25	
379	77	182	13	48	
808	187	421	27	70	
437	107	240	13	23	
371	80	181	14	47	
798	188	414	25	70	
438	107	242	13	22	
360	81	172	12	48	
796	174	421	24	71	
447	96	241	14	23	
349	78	180	10	48	
776	174	423	22	62	
434	96	241	12	19	
342	78	182	10	43	
760	164	412	25	59	
430	90	232	13	12	
330	74	180	12	47	
759	155	413	25	67	
425	86	233	14	13	
334	69	180	11	54	
755	153	411	26	64	
427	83	234	16	13	
328	70	177	10	51	

Source : Shigang Household Registration Office.

表 2-4 現住人口之教育程度—按年齡別分(續一)

單位：人

年底別及 年齡組別	性別	識 字 者					
		高 中		高 職		國(初)中	
		Senior High School		Senior Vocational School		Junior High School	
		畢業	肄業	畢業	肄業	畢業	肄業
End of Year & Range of Age	Sex	Graduated	Ungraduated	Graduated	Ungraduated	Graduated	Ungraduated
民國93年底 End of 2004	計 Total	501	280	3,077	533	2,055	154
	男 Male	299	156	1,770	339	1,145	92
	女 Female	202	124	1,307	194	910	62
民國94年底 End of 2005	計 Total	504	294	3,101	568	2,071	144
	男 Male	293	155	1,794	359	1,141	86
	女 Female	211	139	1,307	209	930	58
民國95年底 End of 2006	計 Total	532	277	3,121	614	2,065	148
	男 Male	301	152	1,799	376	1,128	75
	女 Female	231	125	1,322	238	937	73
民國96年底 End of 2007	計 Total	537	255	3,141	666	2,030	143
	男 Male	296	137	1,826	387	1,104	80
	女 Female	241	118	1,315	279	926	63
民國97年底 End of 2008	計 Total	540	267	3,143	699	2,026	157
	男 Male	300	143	1,835	420	1,099	88
	女 Female	240	124	1,308	279	927	69
民國98年底 End of 2009	計 Total	550	249	3,160	743	2,014	136
	男 Male	305	131	1,852	447	1,079	77
	女 Female	245	118	1,308	296	935	59
民國99年底 End of 2010	計 Total	537	239	3,152	733	2,003	128
	男 Male	298	125	1,853	444	1,060	70
	女 Female	239	114	1,299	289	943	58
民國100年底 End of 2011	計 Total	535	224	3,126	697	2,002	144
	男 Male	298	116	1,842	405	1,047	77
	女 Female	237	108	1,284	292	955	67
民國101年底 End of 2012	計 Total	494	258	3,147	656	1,987	154
	男 Male	285	130	1,851	386	1,035	86
	女 Female	209	128	1,296	270	952	68
民國102年底 End of 2013	計 Total	511	238	3,156	685	1,969	130
	男 Male	279	124	1,864	395	1,024	77
	女 Female	232	114	1,292	290	945	53

資料來源：石岡區戶政事務所。

Table 2-4 Population by Educational Attainment —By Age(Cont.1)

Unit : Person

Literate					不識字者	
初 職 Junior Vocational School		小 學 Primary School		自 修	Illiterate	
畢業	肄業	畢業	肄業			
Graduated	Ungraduated	Graduated	Ungraduated	Self-taught		
104	22	2,702	158	41	369	
93	19	1,215	59	14	40	
11	3	1,487	99	27	329	
100	24	2,649	151	40	347	
90	20	1,183	55	13	39	
10	4	1,466	96	27	308	
97	23	2,612	153	41	329	
87	19	1,151	56	12	38	
10	4	1,461	97	29	291	
95	23	2,571	150	38	306	
84	19	1,116	53	10	35	
11	4	1,455	97	28	271	
93	22	2,518	145	38	290	
81	18	1,088	48	8	32	
12	4	1,430	97	30	258	
89	23	2,474	136	32	270	
77	19	1,059	45	5	28	
12	4	1,415	91	27	242	
88	22	2,387	131	32	263	
75	18	1,005	40	4	27	
13	4	1,382	91	28	236	
86	21	2,313	125	31	247	
74	17	963	38	5	28	
12	4	1,350	87	26	219	
86	21	2,247	122	30	233	
74	17	923	35	5	24	
12	4	1,324	87	25	209	
86	20	2,178	115	30	210	
73	17	882	34	5	22	
13	3	1,296	81	25	188	

Source : Shigang Household Registration Office.

表 2-4 現住人口之教育程度—按年齡別分(續二)

單位：人

年底別及 年齡組別	性別	總計	識 字 者				
			合計	研究所		大學(含獨立學院)	
				Graduate School		University (College)	
				畢業	肄業	畢業	肄業
End of Year & Range of Age	Sex	Grand Total	Total	Graduated	Ungraduated	Graduated	Ungraduated
民國103年底 End of 2014	計 Total	13,472	13,280	320	121	1,737	703
	男 Male	6,984	6,964	214	72	832	353
	女 Female	6,488	6,316	106	49	905	350
15-19歲 (years)	計 Total	1,041	1,041	—	—	—	223
	男 Male	525	525	—	—	—	102
	女 Female	516	516	—	—	—	121
20-24歲 (years)	計 Total	1,023	1,023	6	33	302	373
	男 Male	530	530	5	18	141	194
	女 Female	493	493	1	15	161	179
25-29歲 (years)	計 Total	1,060	1,060	83	35	500	52
	男 Male	587	587	57	21	240	29
	女 Female	473	473	26	14	260	23
30-34歲 (years)	計 Total	1,266	1,266	78	17	380	24
	男 Male	629	629	52	12	154	13
	女 Female	637	637	26	5	226	11
35-39歲 (years)	計 Total	1,161	1,161	43	12	197	14
	男 Male	621	621	26	7	105	8
	女 Female	540	540	17	5	92	6
40-44歲 (years)	計 Total	1,027	1,024	41	9	108	6
	男 Male	554	553	25	3	44	2
	女 Female	473	471	16	6	64	4
45-49歲 (years)	計 Total	1,097	1,097	27	10	67	1
	男 Male	559	559	15	7	28	1
	女 Female	538	538	12	3	39	—
50-54歲 (years)	計 Total	1,226	1,224	15	3	57	2
	男 Male	669	669	11	2	27	1
	女 Female	557	555	4	1	30	1
55-59歲 (years)	計 Total	1,246	1,243	9	1	50	5
	男 Male	669	668	8	1	34	1
	女 Female	577	575	1	—	16	4
60-64歲 (years)	計 Total	1,047	1,045	9	1	41	1
	男 Male	544	544	8	1	31	—
	女 Female	503	501	1	—	10	1
65歲以上 Over 65 years	計 Total	2,278	2,096	9	—	35	2
	男 Male	1,097	1,079	7	—	28	2
	女 Female	1,181	1,017	2	—	7	—

資料來源：石岡區戶政事務所。

Table 2-4 Population by Educational Attainment—By Age(Cont.2)

Unit : Person

Literate				
專科 Junior College				
二、三年制 2,3 Years System		五年制 5 Years System		
畢業 Graduated	肄業 Ungraduated	後二年 Final 2 Years		前三年 First 3 Years
		畢業 Graduated	肄業 Ungraduated	肄業 Ungraduated
<b>759</b>	<b>141</b>	<b>402</b>	<b>24</b>	<b>66</b>
<b>431</b>	<b>71</b>	<b>231</b>	<b>15</b>	<b>14</b>
<b>328</b>	<b>70</b>	<b>171</b>	<b>9</b>	<b>52</b>
—	10	—	—	52
—	2	—	—	9
—	8	—	—	43
27	21	17	—	8
12	10	5	—	3
15	11	12	—	5
40	19	18	—	4
23	9	5	—	2
17	10	13	—	2
139	45	35	5	1
66	27	14	3	—
73	18	21	2	1
181	26	42	5	—
83	16	22	3	—
98	10	20	2	—
112	6	67	5	1
58	3	39	2	—
54	3	28	3	1
89	1	66	—	—
59	1	44	—	—
30	—	22	—	—
69	4	55	4	—
49	1	32	3	—
20	3	23	1	—
54	4	49	4	—
44	1	30	3	—
10	3	19	1	—
26	4	39	1	—
20	1	27	1	—
6	3	12	—	—
22	1	14	—	—
17	—	13	—	—
5	1	1	—	—

Source : Shigang Household Registration Office.

表 2-4 現住人口之教育程度—按年齡別分(續完)

單位：人

年底別及 年齡組別  End of Year & Range of Age	性別  Sex	識 字 者					
		高 中 Senior High School		高 職 Senior Vocational School		國(初)中 Junior High School	
		畢業 Graduated	肄業 Ungraduated	畢業 Graduated	肄業 Ungraduated	畢業 Graduated	肄業 Ungraduated
<b>民國103年底 End of 2014</b>	<b>計 Total</b>	<b>510</b>	<b>242</b>	<b>3,181</b>	<b>691</b>	<b>1,930</b>	<b>115</b>
	<b>男 Male</b>	<b>279</b>	<b>124</b>	<b>1,880</b>	<b>412</b>	<b>1,005</b>	<b>70</b>
	<b>女 Female</b>	<b>231</b>	<b>118</b>	<b>1,301</b>	<b>279</b>	<b>925</b>	<b>45</b>
15-19歲 (years)	計 Total	7	170	59	436	23	59
	男 Male	5	81	39	237	13	37
	女 Female	2	89	20	199	10	22
20-24歲 (years)	計 Total	12	5	184	26	9	—
	男 Male	7	3	109	19	4	—
	女 Female	5	2	75	7	5	—
25-29歲 (years)	計 Total	39	5	186	42	31	2
	男 Male	25	4	115	35	19	2
	女 Female	14	1	71	7	12	—
30-34歲 (years)	計 Total	44	19	315	58	94	4
	男 Male	20	10	168	36	53	1
	女 Female	24	9	147	22	41	3
35-39歲 (years)	計 Total	45	10	391	33	141	6
	男 Male	15	5	236	24	67	4
	女 Female	30	5	155	9	74	2
40-44歲 (years)	計 Total	54	7	428	14	154	2
	男 Male	24	4	249	10	89	1
	女 Female	30	3	179	4	65	1
45-49歲 (years)	計 Total	68	6	477	18	257	1
	男 Male	37	3	229	10	121	1
	女 Female	31	3	248	8	136	—
50-54歲 (years)	計 Total	78	6	408	20	469	3
	男 Male	43	5	243	12	234	2
	女 Female	35	1	165	8	235	1
55-59歲 (years)	計 Total	72	7	383	20	386	6
	男 Male	44	4	236	13	189	4
	女 Female	28	3	147	7	197	2
60-64歲 (years)	計 Total	41	1	187	15	160	10
	男 Male	22	1	114	10	96	5
	女 Female	19	—	73	5	64	5
65歲以上 Over 65 years	計 Total	50	6	163	9	206	22
	男 Male	37	4	142	6	120	13
	女 Female	13	2	21	3	86	9

資料來源：石岡區戶政事務所。

Table 2-4 Population by Educational Attainment —By Age (Cont.End)

Unit : Person

Literate					不識字者	
初 職 Junior Vocational School		小 學 Primary School		自 修	Illiterate	
畢業 Graduated	肄業 Ungraduated	畢業 Graduated	肄業 Ungraduated			
84	20	2,099	106	29	192	
71	17	835	34	4	20	
13	3	1,264	72	25	172	
—	—	2	—	—	—	
—	—	—	—	—	—	
—	—	2	—	—	—	
—	—	—	—	—	—	
—	—	—	—	—	—	
—	—	3	1	—	—	
—	—	—	1	—	—	
—	—	3	—	—	—	
—	—	7	1	—	—	
—	—	—	—	—	—	
—	—	7	1	—	—	
—	—	11	2	2	—	
—	—	—	—	—	—	
—	—	11	2	2	—	
—	—	9	1	—	3	
—	—	—	—	—	1	
—	—	9	1	—	2	
—	—	8	1	—	—	
—	—	3	—	—	—	
—	—	5	1	—	—	
—	—	31	—	—	2	
—	—	4	—	—	—	
—	—	27	—	—	2	
2	1	186	3	1	3	
2	—	54	—	—	1	
—	1	132	3	1	2	
18	9	469	9	4	2	
11	7	186	2	1	—	
7	2	283	7	3	2	
64	10	1,373	88	22	182	
58	10	588	31	3	18	
6	—	785	57	19	164	

Source : Shigang Household Registration Office.

表 2-5 現住人口之婚姻狀況—按年齡別分

單位：人

年底別及 年齡組別		總計 Grand Total			未婚 Single		
		計 Total	男 Male	女 Female	計 Total	男 Male	女 Female
民國93年底	End of 2004	15,650	8,179	7,471	6,999	3,845	3,154
民國94年底	End of 2005	15,887	8,294	7,593	7,153	3,926	3,227
民國95年底	End of 2006	16,109	8,397	7,712	7,283	4,012	3,271
民國96年底	End of 2007	16,167	8,410	7,757	7,234	3,994	3,240
民國97年底	End of 2008	16,162	8,432	7,730	7,165	3,990	3,175
民國98年底	End of 2009	16,146	8,432	7,714	7,133	3,985	3,148
民國99年底	End of 2010	15,976	8,316	7,660	6,978	3,888	3,090
民國100年底	End of 2011	15,792	8,204	7,588	6,776	3,778	2,998
民國101年底	End of 2012	15,763	8,196	7,567	6,766	3,792	2,974
民國102年底	End of 2013	15,636	8,149	7,487	6,650	3,732	2,918
<b>民國103年底</b>	<b>End of 2014</b>	<b>15,405</b>	<b>8,010</b>	<b>7,395</b>	<b>6,493</b>	<b>3,632</b>	<b>2,861</b>
未滿15歲	Under 15 Years	1,933	1,026	907	1,933	1,026	907
15-19	15-19	1,041	525	516	1,040	525	515
20-24	20-24	1,023	530	493	987	523	464
25-29	25-29	1,060	587	473	866	514	352
30-34	30-34	1,266	629	637	639	383	256
35-39	35-39	1,161	621	540	339	220	119
40-44	40-44	1,027	554	473	210	127	83
45-49	45-49	1,097	559	538	162	101	61
50-54	50-54	1,226	669	557	104	64	40
55-59	55-59	1,246	669	577	95	68	27
60-64	60-64	1,047	544	503	66	43	23
65-69	65-69	295	314	281	20	13	7
70-74	70-74	527	254	273	8	6	2
75-79	75-79	491	236	255	10	7	3
80-84	80-84	375	174	201	10	9	1
85-89	85-89	206	89	117	2	2	—
90-94	90-94	71	25	46	2	1	1
95-99	95-99	10	3	7	—	—	—
100歲以上	100 Year of Age and Over	3	2	1	—	—	—

資料來源：石岡區戶政事務所。



Table 2-5 The Marital Status of the Population—By Age

Unit : Person

有 偶 Married			離 婚 Divorced			喪 偶 Widowed		
計 Total	男 Male	女 Female	計 Total	男 Male	女 Female	計 Total	男 Male	女 Female
7,165	3,820	3,345	507	301	206	979	213	766
7,175	3,824	3,351	554	329	225	1,005	215	790
7,188	3,812	3,376	610	354	256	1,028	219	809
7,204	3,798	3,406	668	392	276	1,061	226	835
7,215	3,795	3,420	710	424	286	1,072	223	849
7,196	3,783	3,413	737	431	306	1,080	233	847
7,112	3,731	3,381	777	461	316	1,109	236	873
7,083	3,704	3,379	820	488	322	1,113	234	879
7,026	3,665	3,361	864	511	353	1,107	228	879
6,983	3,655	3,328	908	530	378	1,095	232	863
<b>6,900</b>	<b>3,608</b>	<b>3,292</b>	<b>919</b>	<b>546</b>	<b>373</b>	<b>1,093</b>	<b>224</b>	<b>869</b>
—	—	—	—	—	—	—	—	—
1	—	1	—	—	—	—	—	—
35	7	28	1	—	1	—	—	—
171	63	108	23	10	13	—	—	—
548	218	330	77	28	49	2	—	2
681	334	347	133	66	67	8	1	7
682	348	334	122	78	44	13	1	12
780	383	397	133	69	64	22	6	16
924	495	429	159	102	57	39	8	31
960	523	437	94	63	31	97	15	82
765	417	348	91	64	27	125	20	105
435	253	182	41	32	9	99	16	83
353	200	153	25	19	6	141	29	112
305	187	118	13	12	1	163	30	133
173	117	56	4	1	3	188	47	141
66	48	18	2	2	—	136	37	99
18	12	6	1	—	1	50	12	38
3	3	—	—	—	—	7	—	7
—	—	—	—	—	—	3	2	1

Source : Shigang Household Registration Office.

表 2-6 現住人口之婚姻狀況—按里別分

單位：人

年底別及里別 End of Year & Village		總計 Grand Total			未婚 Single		
		計 Total	男 Male	女 Female	計 Total	男 Male	女 Female
民國100年底	End of 2011	15,792	8,204	7,588	6,776	3,778	2,998
民國101年底	End of 2012	15,763	8,196	7,567	6,766	3,792	2,974
民國102年底	End of 2013	15,636	8,149	7,487	6,650	3,732	2,918
<b>民國103年底</b>	<b>End of 2014</b>	<b>15,405</b>	<b>8,010</b>	<b>7,395</b>	<b>6,493</b>	<b>3,632</b>	<b>2,861</b>
九房里		1,466	789	677	624	382	242
土牛里		1,231	643	588	522	286	236
石岡里		1,521	783	738	690	382	308
和盛里		1,459	738	721	617	340	277
金星里		1,500	797	703	578	324	254
梅子里		2,183	1,148	1,035	920	523	397
萬安里		1,800	928	872	799	442	357
萬興里		1,728	868	860	728	391	337
德興里		1,727	887	840	718	400	318
龍興里		790	429	361	297	162	135

資料來源：石岡區戶政事務所。

Table 2-6 The Marital Status of the Population—By Village

Unit : Person

有 偶 Married			離 婚 Divorced			喪 偶 Widowed		
計 Total	男 Male	女 Female	計 Total	男 Male	女 Female	計 Total	男 Male	女 Female
7,083	3,704	3,379	820	488	322	1,113	234	879
7,026	3,665	3,361	864	511	353	1,107	228	879
6,983	3,655	3,328	908	530	378	1,095	232	863
<b>6,900</b>	<b>3,608</b>	<b>3,292</b>	<b>919</b>	<b>546</b>	<b>373</b>	<b>1,093</b>	<b>224</b>	<b>869</b>
656	333	323	89	51	38	97	23	74
532	286	246	84	52	32	93	19	74
654	331	323	86	54	32	91	16	75
607	319	288	115	62	53	120	17	103
736	401	335	84	53	31	102	19	83
984	523	461	120	72	48	159	30	129
796	402	394	93	56	37	112	28	84
776	394	382	83	52	31	141	31	110
764	394	370	123	70	53	122	23	99
395	225	170	42	24	18	56	18	38

Source : Shigang Household Registration Office.

表 2-7 現住原住民戶口數

單位：人、戶

年底別及里別 End of Year & Village	戶 數 (戶) Num. of Household			人 口	
	合 計 Total	平地原住民 Aborigines in Plains	山地原住民 Aborigines in Mountains	合 計	
				計 Subtotal	男 Male
民國93年底 End of 2004	12	1	11	48	12
民國94年底 End of 2005	12	2	10	56	16
民國95年底 End of 2006	16	3	13	77	28
民國96年底 End of 2007	14	1	13	66	23
民國97年底 End of 2008	18	2	16	79	28
民國98年底 End of 2009	17	1	16	71	26
民國99年底 End of 2010	19	2	17	79	29
民國100年底 End of 2011	20	3	17	81	32
民國101年底 End of 2012	24	3	21	96	39
民國102年底 End of 2013	21	4	17	99	42
<b>民國103年底 End of 2014</b>	<b>28</b>	<b>6</b>	<b>22</b>	<b>86</b>	<b>34</b>
九房里	3	1	2	8	4
土牛里	1	—	1	2	—
石岡里	2	1	1	5	4
和盛里	5	2	3	13	5
金星里	2	—	2	7	1
梅子里	3	—	3	18	7
萬安里	2	1	1	3	1
萬興里	2	1	1	5	—
德興里	8	—	8	25	12
龍興里	—	—	—	—	—

資料來源：石岡區戶政事務所。

Table 2-7 Number of Households of The Aborigines

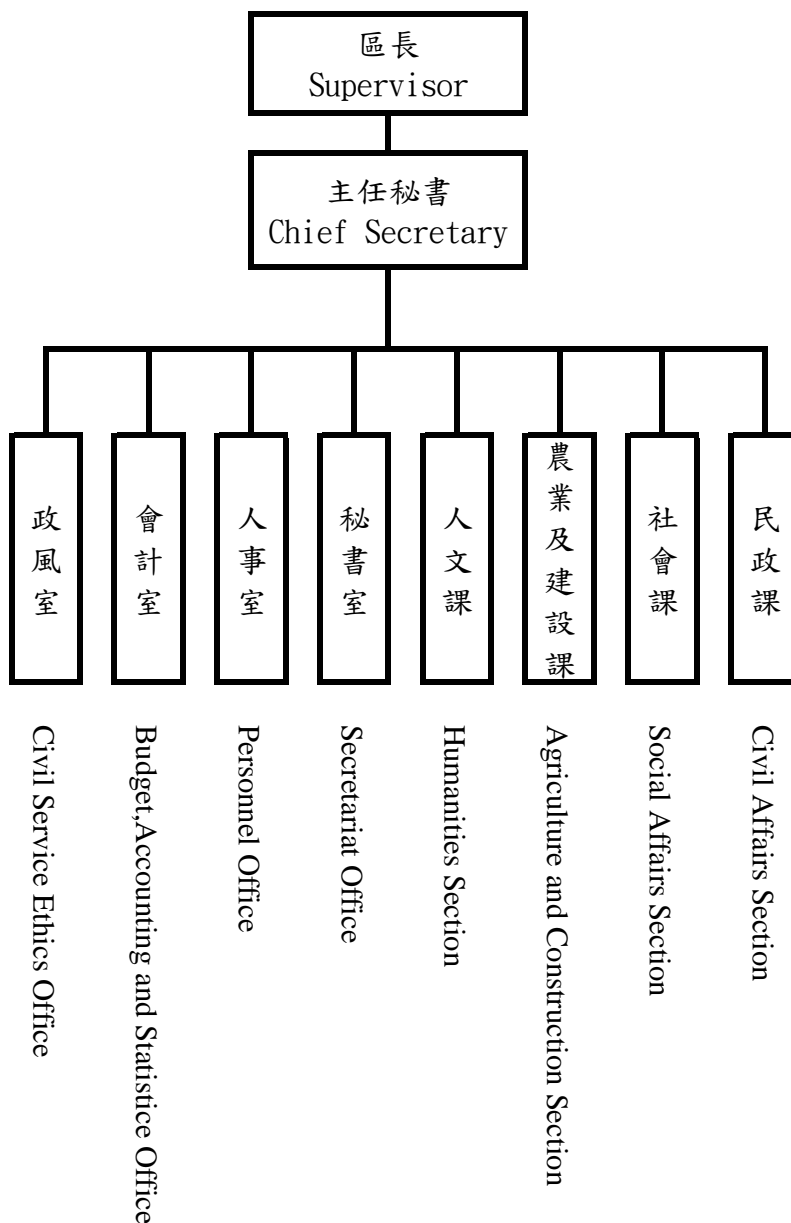
Unit : Person/Household

數 (人)		Num. of Population					
Total	平地原住民 Aborigines in Plains			山地原住民 Aborigines in Mountains			
女 Female	計 Both Sexes	男 Male	女 Female	計 Both Sexes	男 Male	女 Female	
36	8	2	6	40	10	30	
40	12	4	8	44	12	32	
49	16	5	11	61	23	38	
43	12	5	7	54	18	36	
51	18	5	13	61	23	38	
45	9	1	8	62	25	37	
50	14	3	11	65	26	39	
49	15	5	10	66	27	39	
57	17	5	12	79	34	45	
57	21	8	13	78	34	44	
<b>52</b>	<b>19</b>	<b>7</b>	<b>12</b>	<b>67</b>	<b>27</b>	<b>40</b>	
4	4	2	2	4	2	2	
2	—	—	—	2	—	2	
1	2	2	—	3	2	1	
8	6	3	3	7	2	5	
6	—	—	—	7	1	6	
11	3	—	3	15	7	8	
2	1	—	1	2	1	1	
5	3	—	3	2	—	2	
13	—	—	—	25	12	13	
—	—	—	—	—	—	—	

Source : Shigang Household Registration Office.

表 3-1 本所行政組織

Table 3-1 Shigang District Office Administrative Organization



資料來源：本所人事室。

Source : Personnel Office of Shigang District.

附註：【—】實線表示直屬單位

【...】虛線表示附屬單位

表 3-2 區公所員工總人數  
Table 3-2 Total Personnel of Shigang District Office

單位：人

Unit：Person

年底別 End of Year	正式職員 預算員額 Personnel Management	員 工 總 人 數									
		總計 Grand Total	政務 人員 Political Appointee	民選 機關 首長 Elected Mayor	民意 代表 Elected Official	正式 職員 Staff	臨時 人員 Temporary Staff	約僱 人員 Contract Employees	技工 Technical Worker	駕駛 Driver	工友 Manual Worker
民國93年底 End of 2004	52	101	—	1	11	52	...	8	16	8	5
民國94年底 End of 2005	52	101	—	1	11	52	...	8	16	8	5
民國95年底 End of 2006	52	101	—	1	11	52	...	8	16	8	5
民國96年底 End of 2007	52	105	—	1	11	52	...	8	14	14	5
民國97年底 End of 2008	52	102	—	1	11	52	...	5	14	14	5
民國98年底 End of 2009	52	102	—	1	11	52	...	5	14	14	5
民國99年底 End of 2010	53	91	—	—	—	53	...	5	14	14	5
民國100年底 End of 2011	33	49	—	—	—	33	7	4	1	—	4
民國101年底 End of 2012	33	48	—	—	—	33	6	4	1	—	4
民國102年底 End of 2013	32	48	—	—	—	32	8	4	1	—	3
<b>民國103年底 End of 2014</b>	<b>32</b>	<b>46</b>	—	—	—	<b>32</b>	<b>6</b>	<b>4</b>	<b>1</b>	—	<b>3</b>

資料來源：本所人事室。

Source：Personnel Office of Shigang District.

備註：93-99年資料包含清潔隊、圖書館、托兒所。

表 4-1 農耕土地面積

單位：公頃

年底別 End of Year	總計 Grand Total	水 田 Paddy Field		
		合計 Total	兩期作 Double-Cropped	
民國93年底 End of 2004	763.15	320.03	320.03	
民國94年底 End of 2005	761.61	319.56	319.56	
民國95年底 End of 2006	751.39	309.34	309.34	
民國96年底 End of 2007	751.39	309.34	309.34	
民國97年底 End of 2008	750.39	308.84	308.84	
民國98年底 End of 2009	720.67	279.32	279.32	
民國99年底 End of 2010	720.07	278.80	278.80	
民國100年底 End of 2011	719.37	278.70	278.70	
民國101年底 End of 2012	718.97	278.30	278.30	
民國102年底 End of 2013	718.97	278.30	278.30	
年底別 End of Year	總 計 Grand Total	耕作地		
		合計 Total	短期耕作地	
			計 Subtotal	水稻 Rice
<b>民國103年底 End of 2014</b>	<b>718.97</b>	<b>512.86</b>	<b>18.58</b>	<b>0.36</b>

資料來源：臺中市政府農業局。



Table 4-1 Area of Cultivated Land

Unit:Hectare

單期作 Single-Cropped		旱田 Upland Field	
第一期作 1st Crop	第二期作 2nd Crop		
—	—		443.12
—	—		442.05
—	—		442.05
—	—		442.05
—	—		441.55
—	—		441.35
—	—		441.27
—	—		440.67
—	—		440.67
—	—		440.67
Area of Cultivated Land			長期休閒地
Short-term Cultivation		長期耕作地 Long-term Cultivation	長期休閒地 Long-term Recreational field
水稻以外之短期作 Other Crops	短期休閒 Short-term Recreational field		
<b>12.31</b>	<b>5.91</b>	<b>494.28</b>	<b>206.11</b>

Source : Department of Agriculture ,Taichung City Government.

表 4-2 稻米收穫面積及生產量

單位：公頃、公噸、公噸/公頃

年 別 Year	總計 Grand Total			水 稻
	收穫面積 Harvested Area	產量 Production	平均產量 Average Production	收穫面積 Harvested Area
民國93年 2004	1.00	8.00	8.00	1.00
民國94年 2005	1.00	6.00	6.00	1.00
民國95年 2006	1.00	8.00	8.00	1.00
民國96年 2007	1.00	6.00	6.00	1.00
民國97年 2008	2.00	7.00	3.50	2.00
民國98年 2009	2.00	10.00	5.00	2.00
民國99年 2010	1.54	7.44	4.83	1.54
民國100年 2011	1.25	7.88	6.30	1.25
民國101年 2012	1.45	8.66	5.97	1.45
民國102年 2013	1.25	6.13	4.90	1.25
<b>民國103年 2014</b>	<b>0.96</b>	<b>5.45</b>	<b>5.68</b>	<b>0.96</b>

資料來源：行政院農委會農糧署中區分署臺中辦事處。

Table 4-2 Harvested Area of Paddy Field and Rice Production

Unit : Hectare ; m.t. ; m.t./Hectare

Paddy Rice				
合計 Total		蓬萊 Japonica Rice		
產量 Production	平均產量 Average Production	收穫面積 Harvested Area	產量 Production	平均產量 Average Production
8.00	8.00	1.00	8.00	8.00
6.00	6.00	1.00	6.00	6.00
8.00	8.00	1.00	8.00	8.00
6.00	6.00	1.00	6.00	6.00
7.00	3.50	2.00	7.00	3.50
10.00	5.00	2.00	10.00	5.00
7.44	4.83	1.54	7.44	4.83
7.88	6.30	1.25	7.88	6.30
8.66	5.97	1.45	8.66	5.97
6.13	4.90	1.25	6.13	4.90
<b>5.45</b>	<b>5.68</b>	<b>0.96</b>	<b>5.45</b>	<b>5.68</b>

Source : Taichung Offices, Central Regional Office, Agriculture and Food Agency, Council of Agriculture, Executive Yuan.

表 4-2 稻米收穫面積及生產量 (續完)

單位：公頃、公噸、公噸/公頃

年 別 Year		水 稻					
		在 來 India Rice			長 秈 India Rice (Long)		
		收穫面積 Harvested Area	產 量 Production	平均產量 Average Production	收穫面積 Harvested Area	產 量 Production	平均產量 Average Production
民國93年	2004	—	—	—	—	—	—
民國94年	2005	—	—	—	—	—	—
民國95年	2006	—	—	—	—	—	—
民國96年	2007	—	—	—	—	—	—
民國97年	2008	—	—	—	—	—	—
民國98年	2009	—	—	—	—	—	—
民國99年	2010	—	—	—	—	—	—
民國100年	2011	—	—	—	—	—	—
民國101年	2012	—	—	—	—	—	—
民國102年	2013	—	—	—	—	—	—
民國103年	2014	—	—	—	—	—	—

資料來源：行政院農委會農糧署中區分署臺中辦事處。

Table 4-2 Harvested Area of Paddy Field and Rice Production (Cont.End)

Unit : Hectare ; m.t. ; m.t./Hectare

Paddy Rice						陸稻 Upland Rice		
圓糯 Glutinous Rices of Japonica Type			長糯 Glutinous Rice of India Type					
收穫面積 Harvested Area	產量 Production	平均產量 Average Production	收穫面積 Harvested Area	產量 Production	平均產量 Average Production	收穫面積 Harvested Area	產量 Production	平均產量 Average Production
—	—	—	—	—	—	—	—	—
—	—	—	—	—	—	—	—	—
—	—	—	—	—	—	—	—	—
—	—	—	—	—	—	—	—	—
—	—	—	—	—	—	—	—	—
—	—	—	—	—	—	—	—	—
—	—	—	—	—	—	—	—	—
—	—	—	—	—	—	—	—	—
—	—	—	—	—	—	—	—	—
—	—	—	—	—	—	—	—	—
—	—	—	—	—	—	—	—	—
—	—	—	—	—	—	—	—	—
—	—	—	—	—	—	—	—	—
—	—	—	—	—	—	—	—	—
—	—	—	—	—	—	—	—	—
—	—	—	—	—	—	—	—	—
—	—	—	—	—	—	—	—	—

Source : Taichung Offices, Central Regional Office, Agriculture and Food Agency, Council of Agriculture, Executive Yuan.

表 4-3 農產收穫面積及生產量  
(1)普通作物生產

單位：公頃、公噸

年別		合計		甘藷		小麥		食用玉蜀黍		硬質玉米	
Year		Total		Sweet Potatoes		Wheat		Food Corn		Hard Corns	
		收穫面積	產量	收穫面積	產量	收穫面積	產量	收穫面積	產量	收穫面積	產量
		Harvested Area	Production	Harvested Area	Production	Harvested Area	Production	Harvested Area	Production	Harvested Area	Production
民國93年	2004	—	—	—	—	—	—	—	—	—	—
民國94年	2005	—	—	—	—	—	—	—	—	—	—
民國95年	2006	—	—	—	—	—	—	—	—	—	—
民國96年	2007	—	—	—	—	—	—	—	—	—	—
民國97年	2008	—	—	—	—	—	—	—	—	—	—
民國98年	2009	—	—	—	—	—	—	—	—	—	—
民國99年	2010	—	—	—	—	—	—	—	—	—	—
民國100年	2011	—	—	—	—	—	—	—	—	—	—
民國101年	2012	—	—	—	—	—	—	—	—	—	—
民國102年	2013	—	—	—	—	—	—	—	—	—	—
民國103年	Ⓟ2014	—	—	—	—	—	—	—	—	—	—

資料來源：行政院農委會農糧署。

附註：103年資料為初步統計數。

Table 4-3 Area and Production of Crop Products  
(1) Common Crops

Unit : Hectare 、 m.t.

蜀黍(高粱)		大豆		落花生		紅豆		其他雜糧	
Sorghum		Soybeans		Peanuts		Adzuki Beans		Other Coarse Grain	
收穫面積	產量	收穫面積	產量	收穫面積	產量	收穫面積	產量	收穫面積	產量
Harvested Area	Production	Harvested Area	Production	Harvested Area	Production	Harvested Area	Production	Harvested Area	Production
—	—	—	—	—	—	—	—	—	—
—	—	—	—	—	—	—	—	—	—
—	—	—	—	—	—	—	—	—	—
—	—	—	—	—	—	—	—	—	—
—	—	—	—	—	—	—	—	—	—
—	—	—	—	—	—	—	—	—	—
—	—	—	—	—	—	—	—	—	—
—	—	—	—	—	—	—	—	—	—
—	—	—	—	—	—	—	—	—	—
—	—	—	—	—	—	—	—	—	—
—	—	—	—	—	—	—	—	—	—
—	—	—	—	—	—	—	—	—	—

Source : Agriculture and Food Agency, Council of Agriculture, Executive Yuan.

Note : The figures of 2014 are preliminary.

表4-3 農產品產量及收穫面積(續一)  
(2)特用作物生產

單位：公頃、公噸

年別		合計		茶葉		菸草		芝麻(胡麻)	
		Total		Tea		Tobacco		Sesame	
Year		收穫面積	產量	收穫面積	產量	收穫面積	產量	收穫面積	產量
		Harvested Area	Production	Harvested Area	Production	Harvested Area	Production	Harvested Area	Production
民國93年	2004	—	—	—	—	—	—	—	—
民國94年	2005	—	—	—	—	—	—	—	—
民國95年	2006	—	—	—	—	—	—	—	—
民國96年	2007	—	—	—	—	—	—	—	—
民國97年	2008	—	—	—	—	—	—	—	—
民國98年	2009	—	—	—	—	—	—	—	—
民國99年	2010	—	—	—	—	—	—	—	—
民國100年	2011	—	—	—	—	—	—	—	—
民國101年	2012	—	—	—	—	—	—	—	—
民國102年	2013	—	—	—	—	...	...	—	—
民國103年	Ⓟ2014	—	—	—	—	—	—	—	—

資料來源：行政院農委會農糧署。

附註：103年資料為初步統計數。



Table 4-3 Area and Production of Crop Products (Cont. 1)  
(2) Special Crops

Unit : Hectare , m.t.

山藥		食用甘蔗		其他特用作物	
Chinese yam		Sugar-cane (fresh)		Other Special Crops	
收穫面積	產量	收穫面積	產量	收穫面積	產量
Harvested Area	Production	Harvested Area	Production	Harvested Area	Production
—	—	—	—	—	—
—	—	—	—	—	—
—	—	—	—	—	—
—	—	—	—	—	—
—	—	—	—	—	—
—	—	—	—	—	—
—	—	—	—	—	—
—	—	—	—	—	—
—	—	—	—	—	—
—	—	—	—	—	—
—	—	—	—	—	—
—	—	—	—	—	—
—	—	—	—	—	—
—	—	—	—	—	—
—	—	—	—	—	—

Source : Agriculture and Food Agency, Council of Agriculture, Executive Yuan.

Note : The figures of 2014 are preliminary.

表 4-3 農產品產量及收穫面積(續二)  
(3) 蔬菜生產

單位：公頃、公噸

年別		合計		蘿蔔		芋	
		Total		Radishes		Taros	
Year		收穫面積	產量	收穫面積	產量	收穫面積	產量
		Harvested Area	Production	Harvested Area	Production	Harvested Area	Production
民國93年	2004	93.58	1,178.82	—	—	—	—
民國94年	2005	72.22	857.11	—	—	—	—
民國95年	2006	52.88	672.69	—	—	—	—
民國96年	2007	52.58	675.39	—	—	—	—
民國97年	2008	41.32	508.46	—	—	—	—
民國98年	2009	31.68	382.66	—	—	—	—
民國99年	2010	10.35	98.04	—	—	—	—
民國100年	2011	11.60	142.76	—	—	—	—
民國101年	2012	25.74	340.62	—	—	—	—
民國102年	2013	27.67	366.48	—	—	—	—
民國103年	Ⓐ2014	<b>31.56</b>	<b>439.99</b>	—	—	—	—

資料來源：行政院農委會農糧署。

附註：103年資料為初步統計數。

Table 4-3 Area and Production of Crop Products (Cont. 2)  
(3) Vegetables

Unit : Hectare 、 m.t.

馬鈴薯		蔥		竹筍		甘藍	
Potatoes		Scallion		Bamboo Shoot		Cabbage	
收穫面積	產量	收穫面積	產量	收穫面積	產量	收穫面積	產量
Harvested Area	Production	Harvested Area	Production	Harvested Area	Production	Harvested Area	Production
—	—	—	—	6.00	57.60	—	—
—	—	—	—	7.50	67.50	—	—
—	—	—	—	7.50	75.00	—	—
—	—	—	—	7.50	67.50	—	—
—	—	—	—	6.50	52.00	—	—
—	—	—	—	6.50	45.50	—	—
—	—	—	—	6.50	55.25	—	—
—	—	—	—	6.20	48.36	—	—
1.40	25.90	—	—	6.20	50.84	—	—
—	—	—	—	6.20	50.53	—	—
—	—	—	—	<b>6.20</b>	<b>55.80</b>	—	—

Source : Agriculture and Food Agency, Council of Agriculture, Executive Yuan.

Note : The figures of 2014 are preliminary.

表4-3 農產品產量及收穫面積(續三)  
(3) 蔬菜生產

單位：公頃、公噸

年別 Year		瓠菜		冬瓜		苦瓜		番茄	
		Water Convolvulus		White Gourds		Bitter Gourds		Tomatoes	
		收穫面積	產量	收穫面積	產量	收穫面積	產量	收穫面積	產量
		Harvested Area	Production	Harvested Area	Production	Harvested Area	Production	Harvested Area	Production
民國93年	2004	—	—	—	—	—	—	—	—
民國94年	2005	—	—	—	—	—	—	—	—
民國95年	2006	—	—	—	—	—	—	—	—
民國96年	2007	—	—	—	—	—	—	—	—
民國97年	2008	—	—	—	—	—	—	—	—
民國98年	2009	—	—	—	—	—	—	—	—
民國99年	2010	—	—	—	—	—	—	—	—
民國100年	2011	—	—	—	—	5.40	94.40	—	—
民國101年	2012	—	—	—	—	6.75	109.63	—	—
民國102年	2013	—	—	—	—	6.67	113.39	1.00	20.00
民國103年	Ⓟ2014	—	—	—	—	<b>6.86</b>	<b>120.05</b>	<b>2.00</b>	<b>39.55</b>

資料來源：行政院農委會農糧署。

附註：103年資料為初步統計數。

Table 4-3 Area and Production of Crop Products (Cont. 3)  
(3) Vegetables

Unit : Hectare · m.t.

西瓜		花椰菜		蘆筍		其他		太空包香菇
Watermelons		Cauliflower		Asparagus		Other		Bag of cultured Shiitake
收穫面積	產量	收穫面積	產量	收穫面積	產量	收穫面積	產量	產量
Harvested Area	Production	Harvested Area	Production	Harvested Area	Production	Harvested Area	Production	Production
—	—	—	—	—	—	87.58	1,121.22	—
—	—	—	—	—	—	64.72	789.61	—
—	—	—	—	—	—	45.38	597.69	—
—	—	—	—	—	—	45.08	607.89	—
—	—	—	—	—	—	34.82	456.46	—
—	—	—	—	—	—	25.18	337.16	—
—	—	—	—	—	—	3.85	42.79	—
—	—	—	—	—	—	—	—	—
—	—	—	—	—	—	11.39	154.25	—
—	—	—	—	—	—	13.80	182.56	—
—	—	—	—	—	—	<b>16.50</b>	<b>224.59</b>	—

Source : Agriculture and Food Agency, Council of Agriculture, Executive Yuan.

Note : The figures of 2014 are preliminary.

表 4-3 農產品產量及收穫面積(續四)  
(4)果品生產

單位：公頃、公噸

年別		合計		香蕉		椪柑	
		Total		Bananas		Ponkans	
Year		收穫面積	產量	收穫面積	產量	收穫面積	產量
		Harvested Area	Production	Harvested Area	Production	Harvested Area	Production
民國93年	2004	569.50	10,131.15	1.00	18.00	241.50	4,763.88
民國94年	2005	569.80	8,870.23	1.00	16.80	233.10	3,964.68
民國95年	2006	570.80	9,311.88	1.00	13.20	243.80	4,603.65
民國96年	2007	499.10	8,019.41	1.00	13.80	245.50	4,040.90
民國97年	2008	452.60	7,367.57	—	—	226.00	3,916.80
民國98年	2009	462.72	7,519.67	—	—	226.00	3,504.00
民國99年	2010	496.02	9,235.52	3.10	33.48	224.30	4,663.25
民國100年	2011	422.84	8,946.48	3.50	33.60	181.00	4,182.96
民國101年	2012	469.35	8,651.82	3.20	36.48	177.06	3,682.85
民國102年	2013	481.14	8,526.65	4.45	53.40	183.10	3,515.52
民國103年	Ⓔ2014	<b>475.60</b>	<b>9,737.64</b>	<b>4.50</b>	<b>55.08</b>	<b>183.10</b>	<b>4,028.20</b>

資料來源：行政院農委會農糧署。

附註：103年資料為初步統計數。

Table 4-3 Area and Production of Crop Products (Cont. 4)  
(4) Fruits

Unit : Hectare 、 m.t.

桶柑		龍眼		桃	
Tankans		Longans		Peaches	
收穫面積	產量	收穫面積	產量	收穫面積	產量
Harvested Area	Production	Harvested Area	Production	Harvested Area	Production
—	—	—	—	—	—
—	—	—	—	—	—
—	—	—	—	—	—
—	—	—	—	—	—
—	—	—	—	—	—
—	—	—	—	—	—
—	—	—	—	—	—
12.20	247.05	1.00	11.40	43.80	536.55
11.00	217.80	0.95	9.98	41.00	516.60
11.10	174.83	1.25	12.00	41.70	540.02
<b>11.30</b>	<b>244.08</b>	<b>1.24</b>	<b>12.28</b>	<b>42.20</b>	<b>561.26</b>

Source : Agriculture and Food Agency, Council of Agriculture, Executive Yuan.

Note : The figures of 2014 are preliminary.

表 4-3 農產品產量及收穫面積(續完)  
(4)果品生產

單位：公頃、公噸

年別 Year		柿		葡萄		枇杷	
		Persimmons		Grapes		Loquat	
		收穫面積 Harvested Area	產量 Production	收穫面積 Harvested Area	產量 Production	收穫面積 Harvested Area	產量 Production
民國93年	2004	—	—	60.00	1,678.75	—	—
民國94年	2005	—	—	60.00	1,337.50	—	—
民國95年	2006	—	—	60.00	1,433.75	—	—
民國96年	2007	—	—	44.54	1,279.95	—	—
民國97年	2008	—	—	32.04	968.14	—	—
民國98年	2009	—	—	32.04	1,088.03	—	—
民國99年	2010	—	—	55.20	881.10	—	—
民國100年	2011	48.90	997.56	28.84	1,073.14	3.50	26.78
民國101年	2012	49.20	915.12	27.94	918.88	3.40	24.48
民國102年	2013	48.30	652.05	27.84	971.48	3.40	25.25
民國103年	Ⓔ2014	<b>48.86</b>	<b>879.48</b>	<b>22.10</b>	<b>845.33</b>	<b>3.50</b>	<b>26.78</b>

資料來源：行政院農委會農糧署。

附註：103年資料為初步統計數。



Table 4-3 Area and Production of Crop Products(Cont. End)  
(4) Fruits

Unit : Hectare 、 m.t.

荔枝		梨		鳳梨		其他	
Lichees		Pears		Pineapples		Others	
收穫面積	產量	收穫面積	產量	收穫面積	產量	收穫面積	產量
Harvested Area	Production	Harvested Area	Production	Harvested Area	Production	Harvested Area	Production
6.00	32.40	116.50	2,229.81	—	—	144.50	1,408.31
6.00	39.60	117.00	2,200.77	—	—	152.70	1,310.88
4.00	36.00	118.00	1,869.12	—	—	144.00	1,356.16
5.16	38.70	85.48	1,579.65	—	—	117.42	1,066.41
5.16	46.44	85.48	1,564.29	—	—	103.92	871.90
5.16	43.34	90.45	1,899.46	—	—	109.07	984.84
5.00	39.00	90.80	2,206.44	—	—	117.62	1,412.25
5.10	42.84	96.00	1,806.00	—	—	—	—
5.00	34.50	75.47	1,630.15	0.40	15.60	—	—
5.00	39.00	94.70	1,846.65	0.40	13.00	59.90	683.45
<b>5.10</b>	<b>41.00</b>	<b>86.90</b>	<b>2,189.88</b>	<b>0.50</b>	<b>17.88</b>	<b>66.30</b>	<b>836.10</b>

Source : Agriculture and Food Agency, Council of Agriculture, Executive Yuan.

Note : The figures of 2014 are preliminary.

表 4-4 現有牲畜數  
Table 4-4 Number of Livestock at the Year End

單位：頭

Unit : Head

年 底 別	總 計	乳 牛	馬	豬	鹿	兔	羊
End of Year	Grand Total	Dairy Cattle	Horses	Hogs	Deer	Rabbits	Goats
民國93年底 End of 2004	249	—	—	34	2	—	213
民國94年底 End of 2005	385	—	—	66	2	—	317
民國95年底 End of 2006	513	—	—	51	73	—	389
民國96年底 End of 2007	479	—	—	52	59	—	368
民國97年底 End of 2008	483	—	—	22	63	—	398
民國98年底 End of 2009	344	—	—	74	71	—	199
民國99年底 End of 2010	231	—	—	56	36	—	139
民國100年底 End of 2011	211	—	—	39	34	—	138
民國101年底 End of 2012	191	—	—	28	34	—	129
民國102年底 End of 2013	194	—	—	23	34	—	137
<b>民國103年底 End of 2014</b>	<b>193</b>	—	—	<b>25</b>	<b>34</b>	—	<b>134</b>

資料來源：行政院農委會。

Source : Council of Agriculture, Executive Yuan.

表 4-5 牲畜屠宰頭數

Table 4-5 Number of Livestock Slaughtered

單位：頭

Unit：Head

年 別 Year	屠宰場所(年底) Slaughter House (End of Year)		牛 Cattle				豬 (供應 屠宰) Hogs (Slaughter Supply)	羊 Goats
	電動 Electric	人工 Artificial	合計 Total	水牛 Buffaloes	黃牛及 雜種牛 Yellow & Hybrid Cattle	乳牛 Dairy Cattle		
民國93年 2004	—	—	—	—	—	—	26	2
民國94年 2005	—	—	—	—	—	—	19	—
民國95年 2006	—	—	—	—	—	—	51	14
民國96年 2007	—	—	—	—	—	—	—	55
民國97年 2008	—	—	—	—	—	—	43	147
民國98年 2009	—	—	—	—	—	—	28	199
民國99年 2010	—	—	—	—	—	—	94	30
民國100年 2011	—	—	—	—	—	—	81	30
民國101年 2012	—	—	—	—	—	—	52	5
民國102年 2013	—	—	—	—	—	—	40	23
民國103年 2014	—	—	—	—	—	—	29	39

資料來源：行政院農委會。

Source：Council of Agriculture, Executive Yuan.

表 4-6 現有家禽數量

Table 4-6 Number of Farms at the Year End

單位：千隻

Unit : 1000 Head

年 底 別 End of Year	雞 Chicken			鴨 Ducks			鵝 Geese	火雞 Turkeys
	合計 Total	蛋雞 Layer	肉雞 Broiler	合計 Total	蛋鴨 Tsaiya	肉鴨 Mule & Muscovy Duck		
	民國93年底 End of 2004	48.00	—	48.00	4.00	—		
民國94年底 End of 2005	40.00	—	40.00	0.03	—	0.03	0.01	0.01
民國95年底 End of 2006	40.00	—	40.00	—	—	—	—	—
民國96年底 End of 2007	40.00	—	40.00	—	—	—	—	—
民國97年底 End of 2008	40.00	—	40.00	—	—	—	—	—
民國98年底 End of 2009	2.00	—	2.00	—	—	—	—	—
民國99年底 End of 2010	0.50	0.50	—	—	—	—	—	—
民國100年底 End of 2011	0.50	0.50	—	—	—	—	—	—
民國101年底 End of 2012	1.00	1.00	—	—	—	—	—	—
民國102年底 End of 2013	0.90	0.90	—	—	—	—	—	—
<b>民國103年底 End of 2014</b>	<b>0.40</b>	<b>0.40</b>	—	—	—	—	—	—

資料來源：行政院農委會。

Source : Council of Agriculture, Executive Yuan.

表 4-7 乳母牛頭數及產乳量價值  
Table 4-7 Number of Dairy Cattle ; Quantity & Value of Milk

年 別  Year	年底飼養戶數 (戶)	年底經產牛頭數 (頭)	全年產乳量及價值 Year-round Quantity & value of Milk	
	Number of Dairy Farms End of Year (Farm)	Number of Multiparous Cattle End of Year(Head)	產乳量(噸) Quantity(m.t.)	總值(千元) Value (N.T.\$1000)
民國93年 2004	—	—	—	—
民國94年 2005	—	—	—	—
民國95年 2006	—	—	—	—
民國96年 2007	—	—	—	—
民國97年 2008	—	—	—	—
民國98年 2009	—	—	—	—
民國99年 2010	—	—	—	—
民國100年 2011	—	—	—	—
民國101年 2012	—	—	—	—
民國102年 2013	—	—	—	—
民國103年 2014	—	—	—	—

資料來源：行政院農委會。

Source : Council of Agriculture, Executive Yuan.

表 5-1、工廠登記現有家數

單位：家

年底別		總計	食品製造業	菸草製造業	紡織業	成衣及服飾 品製造業
End of Year		Total	Food & Drinking Manufacturing	Tobacco Manufacturing	Textiles Mills	Manufacture of Wearing Apparel, Accessories & Others
民國93年底	End of 2004	73	9	—	—	—
民國94年底	End of 2005	69	9	—	—	—
民國95年底	End of 2006	51	6	—	—	—
民國96年底	End of 2007	54	7	—	—	1

年底別		總計	食品製造業	飲料製造業	菸草製造業	紡織業
End of Year		Total	Food & Drinking Manufacturing	Beverage	Tobacco Manufacturing	Textiles Mills
民國96年底	End of 2007	54	7	—	—	1
民國97年底	End of 2008	54	7	—	—	1
民國98年底	End of 2009	51	6	—	—	1
民國99年底	End of 2010	49	6	—	—	1
民國100年底	End of 2011	49	6	—	—	1
民國101年底	End of 2012	49	6	—	—	1
民國102年底	End of 2013	51	6	—	—	1
<b>民國103年底</b>	<b>End of 2014</b>	<b>52</b>	<b>6</b>	—	—	<b>1</b>

資料來源：臺中市政府經濟發展局。

Table 5-1 Number of Factories Existing Registered

Unit: number

皮革、毛皮及其製品製造業	木竹製品製造業	傢俱及裝設品製造業	紙漿、紙及紙製品製造業	印刷及有關事業	化學材料製造業	化學製品製造業	
Leather	Lumber	Furniture	Paper Products	Printing	Chemical	Chemical Products	
7	4	2	2	2	2	2	
6	4	3	2	2	2	2	
4	4	1	2	1	1	1	
—	4	4	2	1	—	1	2

成衣及服飾品製造業	皮革、毛皮及其製品製造業	木竹製品製造業	紙漿、紙及紙製品製造業	印刷及其輔助業	石油及煤製品製造業	化學材料製造業	化學製品製造業
Manufacture of Wearing Apparel, Accessories & Others	Leather	Lumber	Paper Products	Printing	Manufacture of Petroleum & Coal Products	Chemical	Chemical Products
—	4	4	2	1	—	1	2
—	4	3	2	1	—	1	2
—	4	3	2	1	—	1	2
—	4	3	2	1	—	1	2
—	4	3	2	1	—	1	2
—	4	4	2	1	—	1	2
—	4	4	2	1	—	1	2
—	<b>4</b>	<b>4</b>	<b>2</b>	<b>1</b>	—	<b>1</b>	<b>2</b>

Source : Taichung City Economic Development Bureau.

表 5-1 工廠登記現有家數 (續完)

單位：家

年底別		石油及煤製 品製造業	橡膠製品製 造業	塑膠製品 製造業	非金屬礦物 製品製造業	金屬基 本工業	金屬製品製 造業
End of Year		Manufacture of Petroleum & Coal Products	Manufacture of Rubber Products	Manufacture of Plastic Products	Manufacture of Non-metallic Mineral Products	Basic Metal Industries	Manufacture of Fabricated Metal Products
民國93年底	End of 2004	—	3	9	6	2	8
民國94年底	End of 2005	—	3	9	6	2	8
民國95年底	End of 2006	—	3	9	6	1	7
民國96年底	End of 2007	—	3	9	6	—	8

年底別		藥品製造業	橡膠製品製 造業	塑膠製品 製造業	非金屬礦物 製品製造業	基本金 屬製造 業	金屬製品製 造業
End of Year		Medical Goods	Manufacture of Rubber Products	Manufacture of Plastic Products	Manufacture of Non-metallic Mineral Products	Basic Metal Industries	Manufacture of Fabricated Metal Products
民國96年底	End of 2007	—	3	9	6	—	8
民國97年底	End of 2008	—	2	9	6	—	9
民國98年底	End of 2009	—	2	8	6	—	8
民國99年底	End of 2010	—	2	8	6	1	6
民國100年底	End of 2011	—	2	8	5	1	7
民國101年底	End of 2012	—	2	8	5	1	6
民國102年底	End of 2013	—	2	8	5	1	7
民國103年底	<b>End of 2014</b>	—	<b>2</b>	<b>8</b>	<b>5</b>	<b>1</b>	<b>8</b>

資料來源：臺中市政府經濟發展局。



Table 5-1 Number of Factories Existing Registered (Cont.End)

Unit: number

機械設備 製造修配 業	電腦通信視聽 電子	電子零阻 件製造業	電力及電子 機械器材製 造修配業	運輸工具 製造修配 業	精密器械製 造業	雜項工業製品製造業
Manufacture & Repair of Machinery & Equipment	Manufacture of 3C Products	Manufacture of Electronic	Manufacture & Repair of Electrical & Electronic Machinery	Manufacture of Repair of Transport Equipment	Manufacture of Precision Instruments	Manufacture of Miscellaneous Industrial Products
5	—	1	2	2	—	5
4	—	1	1	2	—	3
2	—	1	—	1	—	1
1	—	—	2	1	—	1

電子零組 件製造業	電腦、電子產 品及光學製品 製造業	電力設備 製造業	機械設備製 造業	汽車及其 零件製 造業	其他運輸工 具製造業	家具製造 業	其他製造 業
Manufacture of Electronic	Computers, Electronic & Optical Products	Electrical Equipment	Machinery Equipment	Motor Vehicles & Parts	Other Transport Equipment	Furniture Products	Others
1	—	—	2	1	—	1	1
1	—	1	2	1	—	1	1
1	—	1	2	1	—	1	1
1	—	1	2	—	—	1	1
1	—	1	2	—	—	1	1
1	—	1	2	—	—	1	1
1	—	1	3	—	—	1	1
<b>1</b>	—	<b>1</b>	<b>3</b>	—	—	<b>1</b>	<b>1</b>

Source : Taichung City Economic Development Bureau.

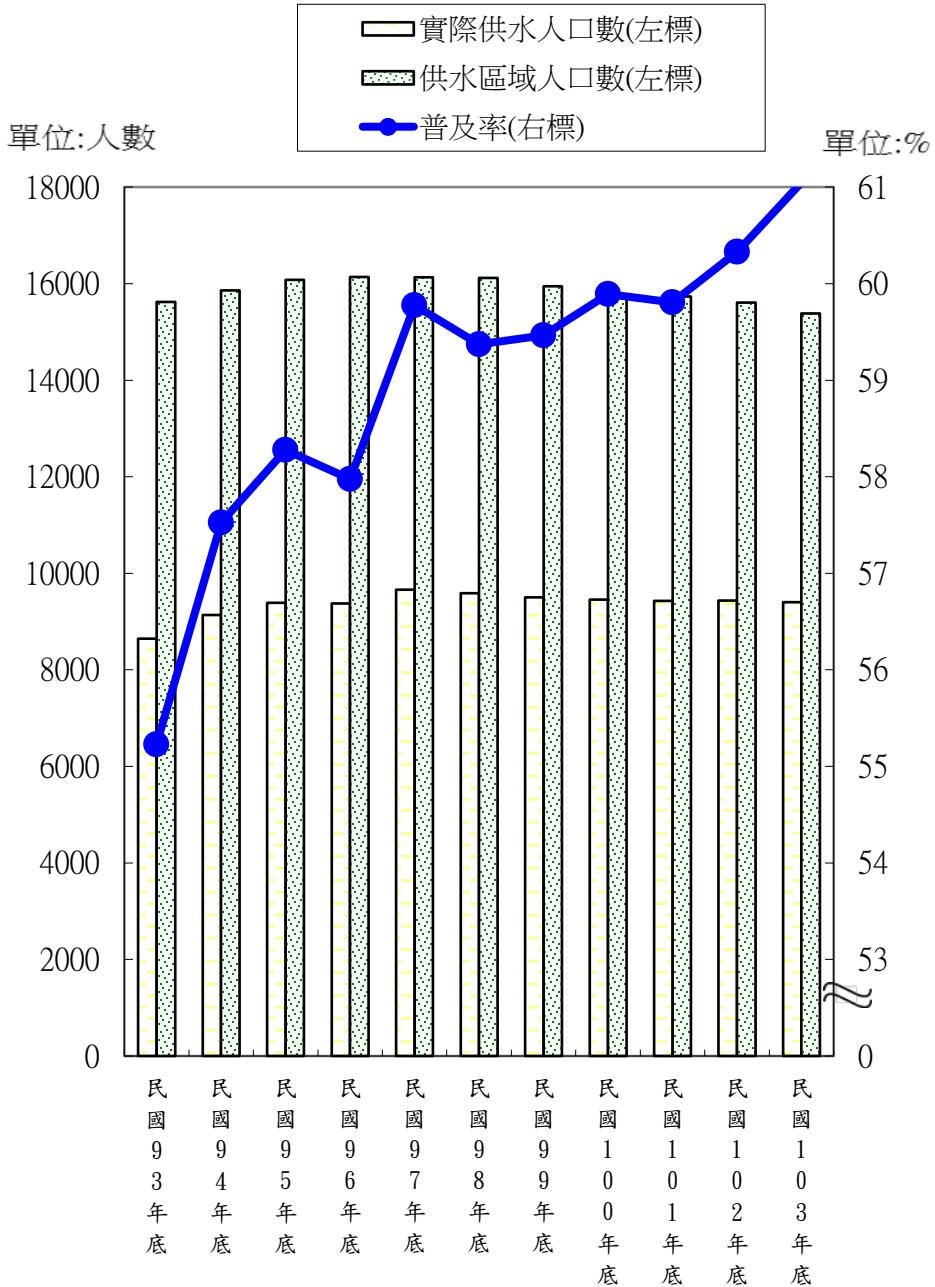
表 5-2 自來水普及率  
Table 5-2 Water Supply Rate of Population Served

年 底 別 End of Year		人 口 數 (人) Population (Person)			普及率(%) (C/A) *100%
		行政區域(A) Administrative Population	供水區域(B) Population in Served Area	實際供水(C) Actual Population Served	Percentage of Population Served (%)
民國93年底	End of 2004	15,650	15,623	8,643	55.23
民國94年底	End of 2005	15,887	15,860	9,139	57.53
民國95年底	End of 2006	16,109	16,082	9,388	58.28
民國96年底	End of 2007	16,167	16,140	9,373	57.98
民國97年底	End of 2008	16,162	16,135	9,661	59.78
民國98年底	End of 2009	16,146	16,119	9,586	59.37
民國99年底	End of 2010	15,976	15,949	9,500	59.46
民國100年底	End of 2011	15,792	15,765	9,458	59.89
民國101年底	End of 2012	15,763	15,736	9,427	59.80
民國102年底	End of 2013	15,636	15,609	9,433	60.33
<b>民國103年底</b>	<b>End of 2014</b>	<b>15,405</b>	<b>15,382</b>	<b>9,404</b>	<b>61.05</b>

資料來源：臺灣自來水股份有限公司。

Source : Taiwan Water Corporation.

## 石岡區近年自來水供水普及率



資料來源：臺灣自來水股份有限公司。

Source : Taiwan Water Corporation.

表 6-1 歲入來源別預決算

Table 6-1 Budget and Settled Account of Revenues by Sources

中華民國103年度

單位：新臺幣千元、N.T.\$1,000

科 目 Item	本年度 This year			上年度 The previous year		
	預算數 Budget (1)	決算數 Settled (2)	比較增減數 Difference (2)-(1)	預算數 Budget (1)	決算數 Settled (2)	比較增減數 Difference (2)-(1)
經常門資本門合計 Total	9,937	9,143	-794	22,927	18,872	-4,055
經常門合計 Subtotal of Current	9,937	9,143	-794	22,927	18,872	-4,055
罰款及賠償收入 Fines and Indemnities	1	4	3	1	87	86
賠償收入 Indemnities	1	4	3	1	87	86
一般賠償收入 General Indemnities	1	4	3	1	1	—
賠償求償收入 Income compensation claims	—	—	—	—	86	86
規費收入 Fees	197	191	-6	188	253	65
行政規費收入 Administrative Fees	107	150	43	58	159	101
證照費 Licenses Issued	107	136	29	58	159	101
使用規費收入 Use Fees	90	41	-49	130	94	-36
資料使用費 for Data Use	20	15	-5	10	14	4
場地設施使用費 for Facilities Use	70	25	-45	120	80	-40
財產收入 Public Property	40	58	18	248	61	-187
財產孳息 Interest Derived from Prop.	30	18	-12	218	18	-200
利息收入 Interest	30	18	-12	2	18	16
租金收入 Rent	—	—	—	216	—	-216
廢舊物資售價 Waste materials price	10	40	30	30	43	13
廢舊物資售價 Waste materials price	10	40	30	30	43	13
補助及協助收入 Grants and assist in income	299	299	—	10,449	11,710	1,261
上級政府補助收入 Higher levels of government grant	299	299	—	10,449	11,710	1,261
計畫行補助收入 Plan line subsidy income	299	299	—	10,449	11,710	1,261
捐獻及贈與收入 Receipts from Donation	9,400	8,458	-942	12,041	6,642	-5,399
捐獻收入 Receipts	9,400	8,458	-942	12,041	6,642	-5,399
一般捐獻 Donation and Gifts	9,400	8,458	-942	12,041	6,642	-5,399
其他收入 Others	—	133	133	—	119	119
雜項收入 Miscellaneous	—	133	133	—	119	119
收回以前年度歲出 Recovery of Previous	—	5	5	—	—	—
其他雜項收入 Other Miscellaneous	—	128	128	—	119	119

資料來源：本所會計室。

Source：Accounting &amp; Statistics Bureau of Shigang District.

表 6-2 歲出預決算

Table 6-2 Budgets and Settled Account of Expenditures

中華民國103年度

單位：新臺幣千元、N.T.\$1,000

科 目 Item	本年度 This year			上年度 The previous year		
	預算數 Budget	決算數 Settled	比較增減數 Difference	預算數 Budget	決算數 Settled	比較增減數 Difference
	(1)	(2)	(2)-(1)	(1)	(2)	(2)-(1)
總計 Total	86,157	78,590	-7,567	95,440	84,243	-21,675
經常門資本門合計 Total of Current & Capital	80,845	73,279	-7,567	90,175	78,978	-21,675
經常門合計 Subtotal of Current	75,245	67,824	-7,421	78,958	69,621	-20,712
一般行政 General Admin. Affairs	41,742	37,942	-3,800	43,482	38,645	-18,175
行政管理 Admin. Management	41,742	37,942	-3,800	43,482	38,645	-18,175
區公所業務 District Office Affairs	24,639	21,596	-3,043	24,974	21,028	-1,822
民政業務 Civil Affairs	18,780	16,864	-1,916	15,474	13,913	-1,526
經建業務 Economic & Construction Affairs	1,503	875	-628	2,837	1,139	-103
人文業務 Humanities Affairs	4,356	3,857	-499	6,663	5,977	-193
第一預備金 First Reserve Fund	200	—	-200	—	—	-200
第一預備金 First Reserve Fund	200	—	-200	—	—	-200
農林管理業務 Agroforestry management business	173	128	-45	183	109	-173
農林管理業務 Agroforestry management business	173	128	-45	183	109	-173
社政業務 Social Affairs	8,491	8,158	-333	10,319	9,838	-342
社會福利 Social Welfare	8,491	8,158	-333	10,319	9,838	-342
資本門合計 Subtotal of Capital	5,600	5,454	-146	11,217	9,357	-963
一般建築及設備 General Building & Equipment	5,600	5,454	-146	11,217	9,357	-963
一般建築及設備 General Building & Equipment	5,600	5,454	-146	11,217	9,357	-963
統籌科目 Retirement & Pension Affairs	5,312	5,312	—	5,265	5,265	—

資料來源：本所會計室。

Source：Accounting &amp; Statistics Bureau of Shigang District.

表 7-1 所轄國民中學概況

學年度別 Academic Year	校數 (所) No. of Schools (school)	教師數(人) No. of Teachers (Person)			職員數(人) No. of Staffs (Person)			班級數(班) No. of Classes (Class)		
		合計	男	女	合計	男	女	合計	七年級	八年級
		Total	Male	Female	Total	Male	Female	Total	7th Year	8th Year
93學年度 AY2004	1	34	11	23	5	—	5	14	6	4
94學年度 AY2005	1	36	14	22	5	—	5	17	7	6
95學年度 AY2006	1	48	13	35	4	—	4	21	8	7
96學年度 AY2007	1	49	15	34	5	1	4	22	7	8
97學年度 AY2008	1	52	18	34	6	1	5	23	8	7
98學年度 AY2009	1	52	20	32	6	1	5	23	8	8
99學年度 AY2010	1	52	15	37	6	1	5	23	7	8
100學年度 AY2011	1	52	12	40	7	1	6	23	8	7
101學年度 AY2012	1	50	14	36	6	2	4	22	7	8
102學年度 AY2013	1	51	15	36	8	2	6	22	7	7
<b>103學年度 AY2014</b>	<b>1</b>	<b>47</b>	<b>15</b>	<b>32</b>	<b>8</b>	<b>2</b>	<b>6</b>	<b>20</b>	<b>6</b>	<b>7</b>
市立石岡國中 Shih Kang Junior High School	1	47	15	32	8	2	6	20	6	7

資料來源：教育部統計處。

Table 7-1 The Condition of Junior High School in Shigang District

	學生數(人) No. of Students (Person)									上學年度 畢業生數 (人)  No. of Graduates, Last SY (Person)
	總計 Grand Total			七年級 7th Year		八年級 8th Year		九年級 9th Year		
九年級 9th Year	合計 Total	男 Male	女 Female	男 Male	女 Female	男 Male	女 Female	男 Male	女 Female	
4	490	246	244	92	101	79	72	75	71	146
4	605	308	297	127	114	101	109	80	74	146
6	740	377	363	142	129	132	123	103	111	153
7	753	384	369	110	113	141	134	133	122	213
8	764	384	380	128	130	115	115	141	135	255
7	751	374	377	124	129	132	133	118	115	275
8	750	369	381	113	118	120	129	136	134	233
8	720	362	358	132	109	112	119	118	130	271
7	658	346	312	102	87	133	107	111	118	246
8	600	337	263	106	72	99	87	132	104	229
<b>7</b>	<b>531</b>	<b>290</b>	<b>241</b>	<b>84</b>	<b>82</b>	<b>107</b>	<b>71</b>	<b>99</b>	<b>88</b>	<b>235</b>
7	531	290	241	84	82	107	71	99	88	235

Source: Department of Statistics, Ministry of Education

表 7-2 所轄國民小學概況

學年度別 Academic Year	校數(所) No. of Schools (school)	教師數(人) No. of Teachers (Person)			職員數(人) No. of Staffs (Person)		
		合計	男	女	合計	男	女
		Total	Male	Female	Total	Male	Female
93學年度 AY2004	2	57	22	35	4	—	4
94學年度 AY2005	2	59	20	39	4	—	4
95學年度 AY2006	2	58	20	38	4	—	4
96學年度 AY2007	2	57	20	37	4	—	4
97學年度 AY2008	2	58	18	40	4	—	4
98學年度 AY2009	2	59	18	41	4	—	4
99學年度 AY2010	2	58	20	38	4	—	4
100學年度 AY2011	2	74	8	20	7	—	7
101學年度 AY2012	2	59	16	43	7	—	7
102學年度 AY2013	2	59	16	43	8	—	8
<b>103學年度 AY2014</b>	<b>2</b>	<b>57</b>	<b>15</b>	<b>42</b>	<b>7</b>	<b>—</b>	<b>7</b>
市立石岡國小 Shih Gang Elementary School	1	33	9	24	4	—	4
市立土牛國小 Tu-Niu Elementary School	1	24	6	18	3	—	3

資料來源：教育部統計處。



## 7-2 The Condition of Elementary School in Shigang District

班 級 數 (班)

No. of Classes (Class)

合 計	一 年 級	二 年 級	三 年 級	四 年 級	五 年 級	六 年 級
Total	1st Year	2nd Year	3rd Year	4th Year	5th Year	6th Year
35	6	6	6	6	5	6
36	7	6	6	6	6	5
36	5	7	6	6	6	6
36	6	5	7	6	6	6
37	6	6	5	8	6	6
36	6	6	6	5	7	6
36	6	6	6	6	5	7
35	6	6	6	6	6	5
35	6	6	5	6	6	6
32	4	6	5	5	6	6
<b>30</b>	<b>5</b>	<b>4</b>	<b>5</b>	<b>5</b>	<b>5</b>	<b>6</b>
16	3	2	3	2	3	3
14	2	2	2	3	2	3

Source: Department of Statistics, Ministry of Education.

表 7-2 所轄國民小學概況(續完)

學年度別 Academic Year	學生數(人)						
	總計 Grand Total			一年級 1st Year		二年級 2nd Year	
	合計 Total	男 Male	女 Female	男 Male	女 Female	男 Male	女 Female
93學年度 AY2004	1,016	489	527	78	95	87	97
94學年度 AY2005	1,054	507	547	108	95	79	93
95學年度 AY2006	1,046	511	535	84	67	107	94
96學年度 AY2007	1,061	535	526	94	63	84	68
97學年度 AY2008	1,052	539	513	82	84	97	63
98學年度 AY2009	992	520	472	75	66	79	83
99學年度 AY2010	923	497	426	61	60	73	66
100學年度 AY2011	847	467	380	69	48	59	61
101學年度 AY2012	811	435	376	61	61	68	50
102學年度 AY2013	742	388	354	58	47	58	56
<b>103學年度 AY2014</b>	<b>698</b>	<b>373</b>	<b>325</b>	<b>62</b>	<b>49</b>	<b>57</b>	<b>47</b>
市立石岡國小 Shih Gang Elementary School	370	193	177	35	27	30	26
市立土牛國小 Tu-Niu Elementary School	328	180	148	27	22	27	21

資料來源：教育部統計處。

Table 7-2 The Condition of Elementary School in Shigang District (Cont.End)

No. of Students (Person)								上學年度 畢業生數(人)
三年級 3rd Year		四年級 4th Year		五年級 5th Year		六年級 6th Year		
男	女	男	女	男	女	男	女	No. of Graduates, Last SY (Person)
Male	Female	Male	Female	Male	Female	Male	Female	
75	99	73	79	78	82	98	75	168
92	95	77	104	70	80	81	80	174
80	95	94	101	78	102	68	76	160
105	94	79	97	93	104	80	100	144
88	68	104	95	77	97	91	106	178
96	63	88	67	102	95	80	98	200
79	79	95	62	87	65	102	94	180
76	60	77	82	97	64	89	65	190
60	62	75	60	75	79	96	64	154
64	50	56	62	77	58	75	81	161
<b>57</b>	<b>56</b>	<b>67</b>	<b>51</b>	<b>55</b>	<b>64</b>	<b>75</b>	<b>58</b>	<b>156</b>
29	32	34	23	32	38	33	31	85
28	24	33	28	23	26	42	27	71

Source: Department of Statistics, Ministry of Education.

表 8-1 醫療機構及其他醫事機構執業醫事人員數

單位：人

年底別	總計	醫師	中醫師	牙醫師	藥師	藥劑生	醫事放射師(士)	醫事檢驗師(生)
End of Year	Grand Total	Physician	Doctor of Chinese Medicine	Dentist	Pharmacist	Assistant Pharmacist	Medical Radiological Technologist (Technician)	Medical Technologist (Technician)
民國92年底 End of 2003	75	7	1	1	5	2	—	2
民國93年底 End of 2004	74	7	1	1	6	2	—	2
民國94年底 End of 2005	76	7	1	1	5	1	1	2
民國95年底 End of 2006	72	7	1	—	5	1	1	2
民國96年底 End of 2007	69	7	1	—	7	1	1	1
民國97年底 End of 2008	72	6	1	—	7	1	1	1
民國98年底 End of 2009	81	8	1	—	7	1	1	1
民國99年底 End of 2010	84	7	1	—	7	1	1	1
民國100年底 End of 2011	82	8	1	—	6	1	1	1
民國101年底 End of 2012	86	8	1	—	8	1	1	1
<b>民國102年底 End of 2013</b>	<b>84</b>	<b>8</b>	<b>1</b>	<b>—</b>	<b>7</b>	<b>1</b>	<b>1</b>	<b>1</b>

資料來源：行政院衛生福利部。

備註：1. 自民國97年起非醫事機構的醫事檢驗師、醫事檢驗生、醫事放射師及醫事放射士納入醫事人員數統計。  
2. 臨床心理師94年、諮商心理師94年、呼吸治療師94年、語言治療師98年、聽力師98年、牙體技術師(生)98年起納入統計。

Table 8-1 Number of Registered Medical Personnel in Hospitals, Clinics and Other Medical Care Institutions

Unit : Person

護理師及護士	助產師(士)	鑲牙生	營養師	物理治療師(生)	職能治療師(生)	臨床心理師	諮商心理師	呼吸治療師	語言治療師	聽力師	牙體技術師(生)
Registered Professional Nurse & Registered Nurse	Registered Professional Midwife (Midwife)	Dental Assistant	Dietitian	Physical Therapist (Technician)	Occupational Therapist (Technician)	Clinical Psychologist	Counseling Psychologist	Respiratory Therapist	Speech - Language Therapist	Audiologist	Dental Technologist (Technician)
53	—	—	—	1	3	...	...	...	...	...	...
51	1	—	1	—	2	...	...	...	...	...	...
51	—	—	2	—	2	3	—	—	...	...	...
49	—	—	1	—	3	2	—	—	...	...	...
44	—	—	1	—	3	3	—	—	...	...	...
46	—	—	1	—	5	3	—	—	...	...	...
54	—	—	—	—	5	3	—	—	—	—	—
57	—	—	1	—	5	3	—	—	—	—	—
55	—	—	1	—	5	3	—	—	—	—	—
56	—	—	2	—	5	3	—	—	—	—	—
<b>54</b>	—	—	<b>3</b>	—	<b>5</b>	<b>3</b>	—	—	—	—	—

Source: Ministry of Health and Welfare, the Executive Yuan.

表 8-2 醫院診所病床數

單位：床

年底別 End of Year		總計 Grand Total	醫院開放病床數				
			合計 Total	一般病床			
				急性 Acute		慢性	
				一般 病床 General Beds	精神 病床 Psychiatric Beds	一般 病床 General Beds	精神 病床 Psychiatric Beds
民國92年底	End of 2003	289	289	—	32	—	257
民國93年底	End of 2004	295	295	—	40	—	255
民國94年底	End of 2005	295	295	—	40	—	255
民國95年底	End of 2006	295	295	—	40	—	255
民國96年底	End of 2007	295	295	—	40	—	255
民國97年底	End of 2008	295	295	—	40	—	255
民國98年底	End of 2009	295	295	—	40	—	255
民國99年底	End of 2010	295	295	—	40	—	255
民國100年底	End of 2011	295	295	—	40	—	255
民國101年底	End of 2012	295	295	—	40	—	255
<b>民國102年底</b>	<b>End of 2013</b>	<b>248</b>	<b>248</b>	—	<b>40</b>	—	<b>208</b>

資料來源：行政院衛生福利部。

附註：1. 急性結核病床92年、產科病床95年起、呼吸照護中心97年、精神科加護病床98年起納入統計。

2. 洗腎治療床97年起改稱血液透析床，癩病病床98年起改稱漢生病病床。

3. 102年起呼吸照護病床名稱改為慢性呼吸照護病床，呼吸照護中心名稱改為亞急性呼吸照護病床。

Table 8-2 Number of Beds in Hospitals and Clinics

Unit : Bed

Hospital Open Beds								
General Beds		合計  Total	特殊病床 Special Beds					
Chronic			加護 病床	燒傷 病床	嬰兒 病床	急診觀察病 床	安寧療 護病床	
結核 病床	漢生病 病床		Intensive Care Beds	Burn Care Beds	Infant Care Beds	Emergency Observation Beds	Palliative Care Beds	
—	—	—	—	—	—	—	—	—
—	—	—	—	—	—	—	—	—
—	—	—	—	—	—	—	—	—
—	—	—	—	—	—	—	—	—
—	—	—	—	—	—	—	—	—
—	—	—	—	—	—	—	—	—
—	—	—	—	—	—	—	—	—
—	—	—	—	—	—	—	—	—
—	—	—	—	—	—	—	—	—
—	—	—	—	—	—	—	—	—
—	—	—	—	—	—	—	—	—
—	—	—	—	—	—	—	—	—
—	—	—	—	—	—	—	—	—

Source: Ministry of Health and Welfare, the Executive Yuan.

表 8-2 醫院診所病床數(續完)

單位：床

年底別 End of Year		醫院開放病床數				
		特殊病床				
		慢性呼吸 照護病床 Respirational Care Beds	亞急性 呼吸照護 病床 Respiratory Care Beds	急性結核 病床 AcuteT.B. Beds	精神 科加護病床 Psychiatric Intensive Care Beds	手術 恢復床 Ether Beds
民國92年底	End of 2003	—	...	—	...	—
民國93年底	End of 2004	—	...	—	...	—
民國94年底	End of 2005	—	...	—	...	—
民國95年底	End of 2006	—	...	—	...	—
民國96年底	End of 2007	—	...	—	...	—
民國97年底	End of 2008	—	—	—	...	—
民國98年底	End of 2009	—	—	—	—	—
民國99年底	End of 2010	—	—	—	—	—
民國100年底	End of 2011	—	—	—	—	—
民國101年底	End of 2012	—	—	—	—	—
<b>民國102年底</b>	<b>End of 2013</b>	—	—	—	—	—

資料來源：行政院衛生福利部。

附註：1. 急性結核病床92年、產科病床95年起、呼吸照護中心97年、精神科加護病床98年起納入統計。

2. 洗腎治療床97年起改稱血液透析床，癩病病床98年起改稱漢生病病床。

3. 102年起呼吸照護病床名稱改為慢性呼吸照護病床，呼吸照護中心名稱改為亞急性呼吸照護病床。



Table 8-2 Number of Beds in Hospitals and Clinics (Cont.End)

Unit : Bed

Hospital Open Beds			診所病床數 Clinic Beds					
Special Beds			合計 Total	觀察病床 Observation Beds	嬰兒床 Nursery Beds	血液透析 床 Hemodialysis Beds	產科病床 Maternity Beds	
血液 透析床 Hemodialysis Beds	嬰兒床 Nursery Beds	其他 Others Beds						
—	—	—	—	—	—	—	—	...
—	—	—	—	—	—	—	—	...
—	—	—	—	—	—	—	—	...
—	—	—	—	—	—	—	—	—
—	—	—	—	—	—	—	—	—
—	—	—	—	—	—	—	—	—
—	—	—	—	—	—	—	—	—
—	—	—	—	—	—	—	—	—
—	—	—	—	—	—	—	—	—
—	—	—	—	—	—	—	—	—
—	—	—	—	—	—	—	—	—
—	—	—	—	—	—	—	—	—
—	—	—	—	—	—	—	—	—
—	—	—	—	—	—	—	—	—

Source: Ministry of Health and Welfare, the Executive Yuan.

表 8-3 藥商家數

單位：家

年底別 End of Year	藥商家數			
	合計 Total	西藥商 Western Medicine Firms		中藥商
		藥品販賣業 Dealer	藥品製造業 Manufacturer	藥品販賣業 Dealer
民國93年底 End of 2004	14	4	—	4
民國94年底 End of 2005	14	2	—	4
民國95年底 End of 2006	15	2	—	4
民國96年底 End of 2007	15	1	—	4
民國97年底 End of 2008	14	1	—	4
民國98年底 End of 2009	11	—	—	4
民國99年底 End of 2010	12	—	—	4
民國100年底 End of 2011	13	—	—	5
民國101年底 End of 2012	14	—	—	5
民國102年底 End of 2013	13	—	—	5
<b>民國103年底 End of 2014</b>	<b>13</b>	—	—	<b>5</b>

資料來源：行政院衛生福利部。

Table 8-3 Number of Pharmaceutical Firms

Unit : Number

Number of Pharmaceutical Firms				
Chinese Herb Firms	醫療器材商 Medical Device Firms		藥局	其他
藥品製造業 Manufacturer	醫療器材販賣業 Dealer	醫療器材製造業 Manufacturer	Pharmacies	Others
—	4	—	2	—
—	6	—	2	—
—	7	—	2	—
—	8	—	2	—
—	7	—	2	—
—	5	—	2	—
—	6	—	2	—
—	6	—	2	—
—	7	—	2	—
—	6	—	2	—
—	<b>6</b>	—	<b>2</b>	—

Source: Ministry of Health and Welfare, the Executive Yuan.

表 9-1 低收入戶戶數及人數

單位：戶、人

年 底 別 End of Year		總 計 Grand Total		第1類 Level 1
		戶 數 No. of Households	人 數 No. of Persons	戶 數 No. of Households
民國93年底	End of 2004	49	112	—
民國94年底	End of 2005	47	112	—
民國95年底	End of 2006	49	114	—
民國96年底	End of 2007	50	119	—
民國97年底	End of 2008	36	93	—
民國98年底	End of 2009	53	137	—
民國99年底	End of 2010	58	159	—
民國100年底	End of 2011	62	145	—
民國101年底	End of 2012	104	259	1
民國102年底	End of 2013	123	284	2
<b>民國103年底</b>	<b>End of 2014</b>	<b>114</b>	<b>262</b>	<b>3</b>

資料來源：臺中市政府社會局。

Table 9-1 Households and Persons of Low Income Families

Unit : Household、Person

人 數 No. of Persons	第2類 Level 2		第3類 Level 3	
	戶 數 No. of Households	人 數 No. of Persons	戶 數 No. of Households	人 數 No. of Persons
—	2	11	47	101
—	3	13	44	99
—	4	16	45	98
—	3	14	47	105
—	1	6	35	87
—	2	11	51	126
—	3	12	55	147
—	5	13	57	132
1	28	62	75	196
2	47	79	74	203
<b>3</b>	<b>45</b>	<b>75</b>	<b>66</b>	<b>184</b>

Source : Social Affairs Bureau of Taichung City Government.

表 9-2 身心障礙者人數

單位：人

年底別		總計	視覺 障礙者	聽覺或 平衡機能 障礙者	聲音機能 或語言機 能障礙者	肢體 障礙者	智能 障礙者
End of Year		Grand Total	Vision Disability	Hearing or Balancing Mechanism Disability	Voice or Speech Mechanism Disability	Limbs Disability	Mentally Disability
民國91年底	End of 2002	768	30	101	18	286	82
民國92年底	End of 2003	797	27	108	18	297	83
民國93年底	End of 2004	845	27	116	18	317	84
民國94年底	End of 2005	884	33	121	19	332	94
民國95年底	End of 2006	902	30	120	18	340	97
民國96年底	End of 2007	899	26	126	18	340	101
民國97年底	End of 2008	915	29	127	16	329	105
民國98年底	End of 2009	927	30	126	14	331	103
民國99年底	End of 2010	930	34	119	15	315	110
民國100年底	End of 2011	961	39	126	15	319	115

資料來源：臺中市政府社會局。

Table 9-2 The Disabled Population

Unit : Person

重要器官 失去功能者	顏面 損傷者	植物人	失智 症者	自閉 症者	慢性 精神病 患者	多重 障礙者	其他 障礙者
Losing Functions of Primary Organs	Suffering Facial Damage	Unconscious Chronically	Senile Dementia	Autism	Chronic Psychosis	Multi-Disability	Others
75	1	4	13	2	62	91	3
74	1	2	17	2	69	96	3
81	—	2	17	2	74	103	4
89	—	4	18	2	79	89	4
86	1	4	18	2	89	93	4
87	2	2	18	2	85	86	6
91	4	2	22	3	92	89	6
101	3	1	21	2	94	96	5
110	3	1	28	2	95	94	4
106	4	1	33	2	97	103	1

Source : Social Affairs Bureau of Taichung City Government.

表 9-2 身心障礙者人數(續1)

單位：人

年底別 End of Year	領有舊制身心障礙手冊者						
	總計			視覺障礙者		聽覺機能障礙者	
	Grand Total			Vision Disability		Hearing Dysfunction	
	合計 Total	男 Male	女 Female	男 Male	女 Female	男 Male	女 Female
民國101年底 End of 2012	885	524	361	24	12	65	54
民國102年底 End of 2013	763	462	301	20	10	52	39
民國103年底 End of 2014	<b>671</b>	<b>399</b>	<b>272</b>	<b>15</b>	<b>8</b>	<b>43</b>	<b>34</b>

年底別 End of Year	領有舊制身心障礙手冊者							
	顏面損傷者		植物人		失智症者		自閉症者	
	Suffering Facial Damage		Vegetative State		Dementia		Autism	
	男 Male	女 Female	男 Male	女 Female	男 Male	女 Female	男 Male	女 Female
民國101年底 End of 2012	3	—	—	1	11	14	2	1
民國102年底 End of 2013	3	—	—	1	10	12	2	—
民國103年底 End of 2014	<b>3</b>	—	—	—	<b>7</b>	<b>10</b>	<b>2</b>	—

資料來源：臺中市政府社會局。



Table 9-2 The Disabled Population (Cont.1)

Unit : Person

With Disability Manual by Old System									
平衡機能障礙者		聲音機能或語言機能障礙者		肢體障礙者		智能障礙者		重要器官失去功能者	
Balance Dysfunction		Voice or Speech Dysfunction		Limbs Disability		Mental Disability		Losing Functions of Primary Organs	
男	女	男	女	男	女	男	女	男	女
Male	Female	Male	Female	Male	Female	Male	Female	Male	Female
—	1	10	5	182	112	55	47	69	32
—	1	9	5	168	101	50	38	59	30
—	<b>1</b>	<b>8</b>	<b>5</b>	<b>144</b>	<b>93</b>	<b>46</b>	<b>36</b>	<b>52</b>	<b>29</b>

With Disability Manual by Old System									
慢性精神病患者		多重障礙者		頑性（難治型）癲癇症者		因罕見疾病而致身心功能障礙者		其他	
Chronic Psychosis		Multi-Disability		Stubborn (Difficult-to-Cure) Epilepsy		Caused by Infrequent Disease		Others	
男	女	男	女	男	女	男	女	男	女
Male	Female	Male	Female	Male	Female	Male	Female	Male	Female
48	42	53	38	1	1	—	1	1	—
39	31	49	31	—	1	—	1	1	—
<b>34</b>	<b>28</b>	<b>44</b>	<b>27</b>	—	—	—	<b>1</b>	<b>1</b>	—

Source : Social Affairs Bureau of Taichung City Government.

表 9-2 身心障礙者人數(續2完)

單位：人

年底別 End of Year	領有新制身心障礙證明者						
	總計 Grand Total			神經系統構造及精神、心智功能 Mental Functions & Structures of the Nervous System		眼、耳及相關構造與感官功能及疼痛 Sensory Functions & Pain ; The Eye, Ear and Related Structures	
	合計 Total	男 Male	女 Female	男 Male	女 Female	男 Male	女 Female
民國101年底 End of 2012	46	25	21	12	8	1	6
民國102年底 End of 2013	176	94	82	30	35	19	19
民國103年底 End of 2014	<b>260</b>	<b>137</b>	<b>123</b>	<b>41</b>	<b>51</b>	<b>26</b>	<b>24</b>

年底別 End of Year	領有新制身心障礙證明者							
	泌尿與生殖系統相關構造及其功能 Functions & Structures of Related to the Genitourinary and Reproductive Systems		神經、肌肉、骨骼之移動相關構造及其功能 Neuromusculoskeletal and Movement Related Functions & Structures		皮膚與相關構造及其功能 Functions & Related Structures of the Skin		跨兩類別以上者 More than two Classifications	
	男 Male	女 Female	男 Male	女 Female	男 Male	女 Female	男 Male	女 Female
民國101年底 End of 2012	—	1	6	4	—	—	4	1
民國102年底 End of 2013	2	8	20	13	—	—	13	4
民國103年底 End of 2014	<b>5</b>	<b>11</b>	<b>30</b>	<b>16</b>	—	—	<b>20</b>	<b>14</b>

資料來源：臺中市政府社會局。

Table 9-2 The Disabled Population (Cont.2 End)

Unit : Person

With Disability Identification by New System					
涉及聲音與言語構造及其功能		循環、造血、 免疫與呼吸系統構造及其功能		消化、新陳代謝與內分泌系統 相關構造及其功能	
Functions & Structures of/ Involved in Voice and Speech		Functions & Structures of/Related to the Cardiovascular, Haematological, Immunological and Respiratory Systems		Functions & Structures of/Related to the Digestive, Metabolic and Endocrine Systems	
男 Male	女 Female	男 Male	女 Female	男 Male	女 Female
—	—	2	1	—	—
1	—	9	2	—	1
<b>1</b>	—	<b>14</b>	<b>4</b>	—	<b>3</b>

With Disability Identification by New System

舊制轉換新制  
暫無法歸類者

Not Classified Temporarily	
男 Male	女 Female
—	—
—	—
—	—

Source : Social Affairs Bureau of Taichung City Government.

表10-1 辦理調解業務－方式別

單位：件、%

年別 Year	總 計 Grand Total				委員集體開會 Meeting Mediation		
	合 計 Total	成 立 Sustained	成 立 成 立 比率(%) Sustained Ratio (%)	不成立 Not Sustained	合 計 Total	成 立 Sustained	成 立 成 立 比率(%) Sustained Ratio (%)
民國93年 2004	49	24	48.98	25	43	20	46.51
民國94年 2005	32	20	62.50	12	30	18	60.00
民國95年 2006	52	25	48.08	27	36	17	47.22
民國96年 2007	39	15	38.46	24	32	12	37.50
民國97年 2008	33	12	36.36	21	25	8	32.00
民國98年 2009	35	14	40.00	21	29	10	34.48
民國99年 2010	30	23	76.67	7	27	20	74.07
民國100年 2011	38	27	71.10	11	38	27	71.10
民國101年 2012	39	35	90.00	4	39	35	90.00
民國102年 2013	68	56	82.35	12	68	56	82.35
<b>民國103年 2014</b>	<b>84</b>	<b>46</b>	<b>54.76</b>	<b>38</b>	<b>84</b>	<b>46</b>	<b>54.76</b>

資料來源：本所民政課。

Table 10-1 Mediations Conducted—by Mediation Type

Unit: Case、%

調 解 不成立 Not Sustained	委 員 獨 任 調 解 Independent Mediation				協 同 調 解 Accompany Mediation			
	合 計 Total	成 立 Sustained	成 立 比率(%) Sustained Ratio (%)	不 成 立 Not Sustained	合 計 Total	成 立 Sustained	成 立 比率(%) Sustained Ratio (%)	不 成 立 Not Sustained
23	6	4	66.67	2	—	—	—	—
12	2	2	100.00	—	—	—	—	—
19	16	8	50.00	8	—	—	—	—
20	7	3	42.86	4	—	—	—	—
17	8	4	50.00	4	—	—	—	—
19	6	4	66.67	2	—	—	—	—
7	3	3	100.00	—	—	—	—	—
11	—	—	—	—	—	—	—	—
4	—	—	—	—	—	—	—	—
12	—	—	—	—	—	—	—	—
<b>38</b>	—	—	—	—	—	—	—	—

Source : Civil Affairs Section of Shigang District.

表10-2 辦理調解業務-案件別

單位：件

年 別  Year	結案件數總計 Grand Total			民 事 結 案 件 數						
	合 計 Total	成 立 Sustained	不成立 Not Sustained	合 計 Total		債權、債務 Credit, Debt		物權(房地產) Power of Property		
				成 立 Sustained	不成立 Not Sustained	成 立 Sustained	不成立 Not Sustained	成 立 Sustained	不成立 Not Sustained	
	Total	Sustained	Not Sustained	Sustained	Not Sustained	Sustained	Not Sustained	Sustained	Not Sustained	
民國93年 2004	49	24	25	13	15	5	4	5	9	
民國94年 2005	32	20	12	9	9	5	5	3	4	
民國95年 2006	52	25	27	10	17	4	2	3	9	
民國96年 2007	39	15	24	7	14	2	4	5	8	
民國97年 2008	33	12	21	9	19	—	1	—	2	
民國98年 2009	35	14	21	14	21	2	2	1	6	
民國99年 2010	30	23	7	—	—	—	—	—	—	
民國100年 2011	38	27	11	26	11	1	1	—	1	
民國101年 2012	39	35	4	34	4	—	—	—	—	
民國102年 2013	68	56	12	—	—	—	—	—	—	
<b>民國103年 2014</b>	<b>84</b>	<b>46</b>	<b>38</b>	<b>46</b>	<b>38</b>	<b>46</b>	<b>38</b>	—	—	

資料來源：本所民政課。

Table 10-2 Mediations Conducted -by Case Type

Unit: Case

Resolved Civil Cases

親屬(婚姻) Relative		繼 承 Inherit		商事(公害) Commercial Business		營建工程 Construction		其 他 Others	
成 立 Sustained	不成立 Not Sustained	成 立 Sustained	不成立 Not Sustained	成 立 Sustained	不成立 Not Sustained	成 立 Sustained	不成立 Not Sustained	成 立 Sustained	不成立 Not Sustained
1	1	—	—	—	—	—	—	2	1
1	—	—	—	—	—	—	—	—	—
—	1	—	—	—	—	1	—	2	5
—	2	—	—	—	—	—	—	—	—
—	4	—	—	—	—	—	—	9	12
—	—	—	1	—	2	—	—	11	10
—	—	—	—	—	—	—	—	—	—
—	—	1	—	—	—	1	—	23	9
—	—	—	—	—	—	—	—	34	54
—	—	—	—	—	—	—	—	—	—
—	—	—	—	—	—	—	—	—	—

Source : Civil Affairs Section of Shigang District.

表10-2 辦理調解業務－案件別 (續完)

單位：件

年 別	刑 事 結 案 件 數							
	合 計		妨 害 風 化		妨 害 婚 姻 及 家 庭		傷 害	
	Total		Obscenity		Offense against Family		Assult	
	成 立	不 成 立	成 立	不 成 立	成 立	不 成 立	成 立	不 成 立
Year	Sustained	Not Sustained	Sustained	Not Sustained	Sustained	Not Sustained	Sustained	Not Sustained
民國93年 2004	11	10	—	—	—	—	11	9
民國94年 2005	11	3	—	—	—	—	10	1
民國95年 2006	15	10	—	—	—	—	14	10
民國96年 2007	8	10	—	1	—	—	8	9
民國97年 2008	3	2	—	—	—	—	3	2
民國98年 2009	—	—	—	—	—	—	—	—
民國99年 2010	23	7	—	—	—	—	—	—
民國100年 2011	1	—	—	—	—	—	1	—
民國101年 2012	1	—	—	—	—	—	—	—
民國102年 2013	56	12	—	—	—	—	55	12
民國103年 2014	—	—	—	—	—	—	—	—

資料來源：本所民政課。



Table 10-2 Mediations Conducted – by Case Type (Cont.End)

Unit: Case

Resolved Criminal Cases							
妨害自由名譽信用及秘密 Offense against Freedom Fame, Trust & Secrecy		詐欺侵占及竊盜 Stealing, Fraud & Conversion		毀棄損壞 Defacing		其 他 Others	
成 立 Sustained	不成立 Not Sustained	成 立 Sustained	不成立 Not Sustained	成 立 Sustained	不成立 Not Sustained	成 立 Sustained	不成立 Not Sustained
—	—	—	—	—	1	—	—
—	—	—	—	—	—	1	2
—	—	—	—	1	—	—	—
—	—	—	—	—	—	—	—
—	—	—	—	—	—	—	—
—	—	2	1	1	1	20	5
—	—	—	—	—	—	—	—
1	—	—	—	—	—	—	—
—	—	—	—	1	—	—	—
—	—	—	—	—	—	—	—

Source : Civil Affairs Section of Shigang District.

表10-3 調解委員會組織概況

單位：人

年 底 別 End of Year		委員 總人數 Committee Grand Total	性別 Sex		年 齡	
			男 Male	女 Female	未滿 40歲 Under 40 Years of Age	40-50 歲未滿 40-Under 50 Years of Age
民國93年底	End of 2004	9	8	1	—	1
民國94年底	End of 2005	9	8	1	—	1
民國95年底	End of 2006	7	5	2	—	2
民國96年底	End of 2007	7	5	2	—	1
民國97年底	End of 2008	7	5	2	—	1
年 底 別 End of Year		委員 總人數 Committee Grand Total	性別 Sex		年 齡	
			男 Male	女 Female	未滿 40歲 Under 40 Years of Age	40-50 歲未滿 40-Under 50 Years of Age
民國98年底	End of 2009	7	5	2	—	1
民國99年底	End of 2010	7	5	2	—	1
民國100年底	End of 2011	7	5	2	—	—
民國101年底	End of 2012	7	5	2	—	—
民國102年底	End of 2013	7	5	2	—	—
<b>民國103年底</b>	<b>End of 2014</b>	<b>7</b>	<b>5</b>	<b>2</b>	—	—

資料來源：本所民政課。

Table 10-3 Mediation Committee Organizational Profile

Unit: Person

Age		教育程度				Educational Attainment	
50-60 歲未滿	60歲 以上	大專 以上	高中 (職)	國中	國小		
50-Under 60 Years of Age	Over 60 Years of Age	Higher Education	Higher (Vocational) School	Junior High School	Elementary School		
1	7	2	3	2	2		
1	7	2	3	2	2		
2	3	1	4	1	1		
3	3	1	4	1	1		
3	3	1	4	1	1		

Age		教育程度				Educational Attainment	
50-60 歲未滿	60歲 以上	大專 以上	高中 (職)	國中	國小		
50-Under 60 Years of Age	Over 60 Years of Age	Higher Education	Higher (Vocational) School	Junior High School	Elementary School		
3	3	1	4	1	1		
3	3	3	2	—	2		
6	1	4	2	1	—		
6	1	4	1	2	—		
5	2	4	1	2	—		
<b>5</b>	<b>2</b>	<b>4</b>	<b>1</b>	<b>2</b>	<b>—</b>		

Source : Civil Affairs Section of Shigang District.

表10-3 調解委員會組織概況（續完）

單位：人

年 底 別 End of Year		行 業 Industry			
		農、林、 漁、牧業 Agriculture、 Forestry、 Fishery、 Husbandry	製造業、水電、 燃氣業及營造業 Manufacturing、 Water & Electricity Supply、Gas supply、 Construction	商 業 Commerce	服務業 及其他 Service Trade & Other Service
民國93年底	End of 2004	2	1	—	6
民國94年底	End of 2005	—	—	—	9
民國95年底	End of 2006	2	—	—	5
民國96年底	End of 2007	3	—	—	4
民國97年底	End of 2008	3	—	—	4
年 底 別 End of Year		行 業 Industry			
		農、林、 漁、牧業 Agriculture、 Forestry、 Fishery、 Husbandry	製造業、水電、 燃氣業及營造業 Manufacturing、 Water & Electricity Supply、Gas supply、 Construction	商 業 Commerce	服務業 及其他 Service Trade & Other Service
民國98年底	End of 2009	3	—	—	4
民國99年底	End of 2010	—	—	—	7
民國100年底	End of 2011	—	—	—	7
民國101年底	End of 2012	—	—	1	6
民國102年底	End of 2013	—	—	1	6
民國103年底	End of 2014	—	—	1	6

資料來源：本所民政課。

Table 10-3 Mediation Committee Organizational Profile (Cont.End)

Unit: Person

服務公職		Public Servant		委員年資		Members of seniority	
現任民意代表	曾任公職	未曾任公職	未滿3年	3-未滿6年	6-未滿15年	15年以上	
Incumbent Elected Representatives	Used to Take on a Public Servant	Never Used Take on a Public Servant	Under 3 Years	3-Under 6 Years	6-Under 15 Years	Over 15Years	

—	3	6	2	3	1	3	
—	4	5	—	2	4	3	
—	2	5	5	—	1	1	
—	2	5	4	1	1	1	
—	2	5	4	—	2	1	

服務公職		Public Servant		委員年資		Members of seniority	
曾任公職	未曾任公職	未滿4年	4-未滿8年	8-未滿16年	16年以上		
Used to Take on a Public Servant	Never Used Take on a Public Servant	Under 4Years	4-Under 8Years	8-Under 16 Years	Over 16Years		

2	5	4	1	1	1	
2	5	—	—	5	2	
5	2	2	3	2	—	
5	2	2	3	2	—	
5	2	2	3	2	—	
<b>5</b>	<b>2</b>	<b>2</b>	<b>3</b>	<b>2</b>	<b>—</b>	

Source : Civil Affairs Section of Shigang District.

# 臺中市石岡區統計年報

中華民國 103 年

編 印 者：臺中市石岡區公所會計室

地 址：42265 臺中市石岡區豐勢路 1033 號

電 話：04-25722511

出版日期：中華民國 104 年 06 月

本刊同時登載於臺中市石岡區公所網站，

網址為 <http://www.shigang.taichung.gov.tw/>