



2018
臺中世界
花卉博覽會
TAICHUNG
WORLD
FLORA
EXPOSITION



中華民國105年

臺中市石岡區統計年報

STATISTICAL YEARBOOK OF SHIGANG DISTRICT
2016



凡 例

- 一、臺中縣、市於民國 99 年 12 月 25 日合併改制為直轄市，本刊 100 年後所列數據係為大臺中市資料，99 年以前數據為統計至 99 年 12 月 31 日止之原臺中縣、市資料合併計算，部分無法併計者則採分別陳列方式。
- 二、本刊所列數字旨在報導本區 105 年主要施政概況及其成果之紀錄，以供施政參考，其涉及國防機密與個別隱私者均未列出。
- 三、本刊所列資料係取自本所各課室暨本區內各機關編報之公務統計報表及臺中市統計年報之資料，加以整理彙編。
- 四、本刊所列數字以 105 年資料為主，但為明瞭歷年施政情形，亦將近年各項資料予以刊載，以利比較。
- 五、本期資料計分土地、人口、行政組織、農林漁牧、工商經濟、財政收支、教育文化、醫療保健、社會福利、政府服務等 10 類，各類分別擇重要項目予以提要分析，以供參閱。
- 六、本刊各表所列金額均為新臺幣，度量衡單位一律採用公制，其中資料原非公制者，均經換算為公制以資劃一俾便比較。表內數字或因尾數四捨五入，故部分總數與細數之間，或有未能吻合情事，計算時仍以原始數據計算。
- 七、本刊各表內所用符號代表意義如下：

「—」：經統計，但無數據	「--」：有數值，但該數值無意義
「…」：數據不明或尚未公佈產出	「0」：有數值但數值不及半單位
「Ⓘ」：修正數	「Ⓟ」：初步統計數
「Ⓛ」：預測數	「Ⓢ」：估計數
- 八、本刊各表內所列「年」係指全年，「年底」係指該年 12 月底，「年度」係指會計年度或其他行政上之措施而特定之年限，「學年度」係指教育年度，即當年 8 月 1 日起至次年 7 月 31 日止，為沿用成例，以每一學年第一學期期初資料代表該一學年度。
- 九、本刊荷蒙本區各單位協助始克編成，謹致謝忱，至於編排校印而產生疏漏之處在所難免，敬請指正。

目 錄

CONTENTS

表次	頁次	Table	Page
提要分析	1	Summary Analysis	1
壹. 土地		I. Land	
1-1 已登記土地面積	16	1-1 Area of Registered Land	16
1-2 土地徵收面積	24	1-2 Area of Land Purchased by Government	24
1-3 實施耕地三七五減租成果	26	1-3 Achievements of the 37.5% Arable Land Rental Reduction	26
貳. 人口		II. Population	
2-1 現住人口及性比例	28	2-1 Population and Sex Ratio	28
2-2 人口動態登記	30	2-2 Immigrants and Emigrants	30
2-3 現住人口之年齡分配	36	2-3 Population by Age	36
2-4 15歲以上現住人口之教育程度—按年齡別分	44	2-4 Educational Attainment of Resident Population Aged 15 & Over—By Age	44
2-5 現住人口之婚姻狀況—按年齡別分	52	2-5 The Marital Status of the Population—by Age	52
2-6 現住人口之婚姻狀況—按里別分	54	2-6 The Marital Status of the Population—by Village	54
2-7 現住原住民戶口數	56	2-7 Households and Persons of Resident Indigene	56
參. 行政組織		III. Administrative Organization	
3-1 本所行政組織	58	3-1 Shigang District Office Administrative Organization	58
3-2 區公所員工總人數	59	3-2 Total Personnel of Shigang District Office	59
肆. 農、林、漁、牧		IV. Agriculture, Forestry, Fishery And Husbandry	
4-1 農耕土地面積	60	4-1 Area of Cultivated Land	60
4-2 稻米收穫面積及生產量	62	4-2 Harvested Area and Production of Rice	62
4-3 農產品收穫面積及生產量	66	4-3 Harvested Area and Production of Crop Products	66
4-4 現有家畜數	78	4-4 Number of Current Livestock	78
4-5 家畜屠宰頭數	79	4-5 Number of Livestock Slaughtered	79
4-6 現有家禽數量	80	4-6 Number of Poultry	80
4-7 乳母牛頭數及產乳量價值	81	4-7 Number of Dairy Cattle ; Quantity and Value of Milk	81
伍. 工商經濟		V. Industry & Commerce	
5-1 工廠登記現有家數	82	5-1 Number of Factories Existing Registered	82
5-2 自來水普及率	86	5-2 Water Supply Rate of Population Served	86
5-3 路燈設備	88	5-3 Equipment of Street Lights	88

目 錄

CONTENTS

表次	頁次	Table	Page
陸. 財政收支		VI. Finance	
6-1 歲入來源別預決算.....	90	6-1 Budget and Settled Account of Revenues by Sources	90
6-2 歲出預決算.....	94	6-2 Budget and Settled Account of Expenditures.....	94
柒. 教育文化		VII. Education	
7-1 所轄國民中學概況.....	98	7-1 Summary of Junior High Schools	98
7-2 所轄國民小學概況.....	100	7-2 Summary of Primary Schools	100
7-3 所轄國民中學歷年各年級原住民學生數..	104	7-3 Number of Indigenous Students in Junior High Schools by Grade in Shigang District	104
7-4 所轄國民中學歷年各年級新住民子女學生數	106	7-4 Number of Immigrant Students in Junior High Schools by Grade in Shigang District.....	106
7-5 所轄國民小學歷年各年級原住民學生數..	108	7-5 Number of Indigenous Students in Elementary Schools by Grade in Shigang District.....	108
7-6 所轄國民小學歷年各年級新住民子女學生數	110	7-6 Number of Immigrant Students in Elementary Schools by Grade in Shigang District.....	110
捌. 醫療保健		VIII. Public Health	
8-1 醫療機構及其他醫事機構執業醫事人員數	112	8-1 Number of Registered Medical Personnel in Hospitals, Clinics and Other Medical Care Institutions	112
8-2 醫療院所病床數.....	114	8-2 Number of Beds in Hospitals and Clinics.....	114
8-3 藥商家數.....	118	8-3 Number of Pharmaceutical Firms	118
玖. 社會福利		IX. Social Welfare	
9-1 低收入戶戶數及人數.....	120	9-1 Households and Persons of Low-Income Families ...	120
9-2 身心障礙者人數.....	122	9-2 The Disabled Population	122
9-3 獨居老人人數.....	128	9-3 The Elders Living Alone	128
拾. 政府服務		X. Government Services	
10-1 辦理調解業務－方式別.....	130	10-1 Cases of Mediation－by Mediation Type.....	130
10-2 辦理調解業務－案件別.....	132	10-2 Cases of Mediation－by Case Type	132
10-3 調解委員會組織概況.....	136	10-3 Mediation Committee Organizational Profile	136
10-4 推行社區發展工作概況.....	140	10-4 Result of Promotion for Community Development ..	140
10-5 民防團隊編組.....	146	10-5 Civil Defense Regiment	146
10-6 民防團隊年度訓練成果.....	148	10-6 Result of Civil Defense Regiment for Annual Training	148

提要分析

壹、土地

一、位置與地理環境

(一)概述

本區古時為平埔族群噶哈巫族（Kaxabu）樸仔籬社群（Varutto）社寮角社社域，早期也是泰雅族（Atrayal）出沒的地區。清康熙末年，開始有粵籍移民進入開墾；清乾隆二十六年（西元一七六一年），清廷為防杜漢人越地墾拓，造成原住民、漢族的衝突，選在今土牛里立碑禁越，並挖壕溝為土牛溝、堆築挖出之土造 19 座之土牛，「土牛庄」因而得名，而「土牛界碑」則代表客家族群與原住民間特殊歷史及空間地標上的意義。清道光三年（西元一八二三年）以後，因漢人大批湧至開墾，平埔族在與漢人競爭結果，或接受漢化，或被迫他遷，於是本區原住民遂舉族遷徙至埔里牛眠山一帶，舊有部落則日漸式微。

本區舊稱「石崗仔」，石崗是石山丘之意，因為大甲溪在此納入新社溪，其坑口形狀如甕缸，且裡面滿佈粗石而得名。日治時期（西元一九二〇年）才改稱「石岡」。

本區於日治初期屬台中縣葫蘆墩辦務署棟東上堡轄域，日治後期改稱台中州東勢郡石岡庄。民國 34 年台灣光復後，改稱臺中縣東勢區石岡鄉，民國 39 年底，撤廢區署，改稱臺中縣石岡鄉，民國 99 年 12 月 25 日臺中縣市合併，改稱為臺中市石岡區迄今，現轄有 10 里，119 鄰。

(二)位置

本區位於臺中市東北部，介於大甲溪與新社河階群間之大甲溪中游之通谷地帶。東北隔大甲溪與本市東勢區為界，南與新社區毗鄰，西與豐原區相銜接。全區面積計為 18.2105 平方公里。

臺中市行政區域圖



資料來源：臺中市政府。

本區境內現轄有 10 里，109 鄰，以金星里面積最為廣闊，萬安里最小。茲列舉各里面積於後：

石岡區 105 年各里面積

單位：平方公里

里別	石岡里	萬安里	九房里	金星里	龍興里	萬興里	梅子里	土牛里	德興里	和盛里
面積	0.9900	0.7700	1.0100	4.7200	3.490	1.2750	1.8700	1.3700	1.0755	1.6400

資料來源：石岡區公所。

二、土地利用

本區土地總面積為 18.2105 平方公里，至民國 105 年底本區已登記土地面積為 1,519.2444 公頃；屬於非都市用地面積為（甲種建築、乙種建築、丙種建築、丁種建築、農牧、林業、礦業、交通、水利、遊憩、國土保安、殯葬、特定目的事業、暫未編定用地）1,118.1988 公頃占 73.60%；都市土地面積為 401.0457 公頃占 26.40%。

貳、人口

一、人口分布

105 年底本區人口總數為 15,174 人，較 104 年底減少 121 人或減少 0.79%；其中男性 7,883 人占 51.95%，女性 7,291 人占 48.05%；性比例為 108.12，較 104 年底減少 0.06。

本區人口總戶數為 4,899 戶，較 104 年底減少 2 戶或減少 0.04%。

石岡區近年底現住人口數及戶數



資料來源：石岡區戶政事務所。

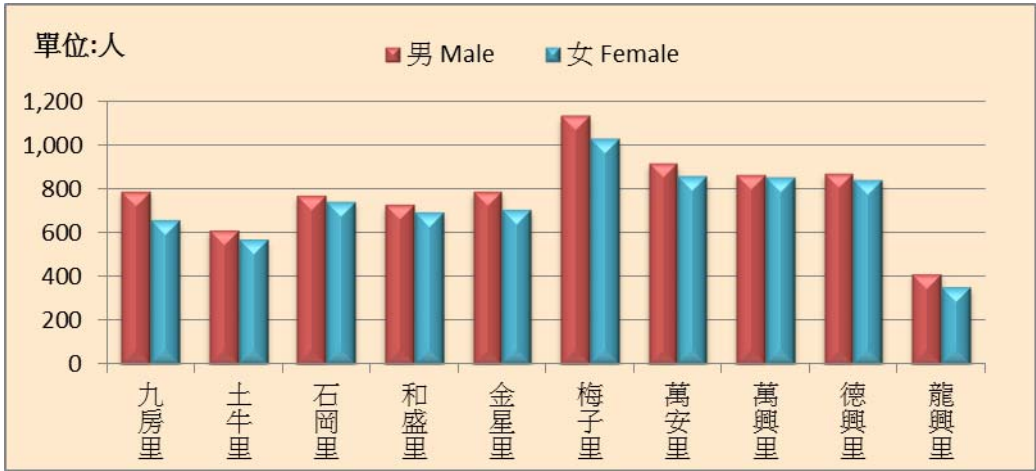
本區人口分布以梅子里之 2,160 人為最多占 14.23%，而萬安里 1,771 人次之占 11.67%；相對的本區人口最少之里為龍興里，人口數僅 762 人占 5.02%。

二、人口特性

(一)性比例

本區 105 年底男女性比例為 108.12，各里以九房里 119.42 為最高，其次為龍興里 117.71，其餘依序為金星里 111.93、梅子里 110.32、土牛里 108.11、萬安里 106.89、和盛里 104.60、石岡里 103.90、德興里 103.70，萬興里 101.76 為最低。

石岡區 105 年底各里人口數

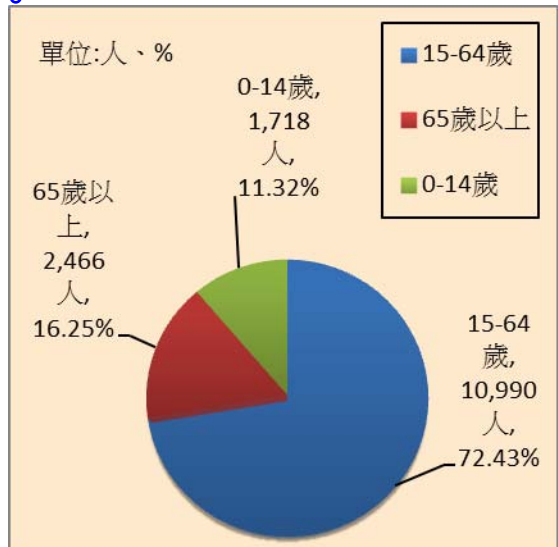


資料來源：石岡區戶政事務所。

(二) 年齡結構

民國 105 年底本區人口年齡分配：15 至 64 歲為 10,990 人占 72.43%，65 歲以上者為 2,466 人占 16.25%，0 至 14 歲為 1,718 人占 11.32%；幼年人口扶養比為 15.63%，較去年底減少 0.60 個百分點；老年人口扶養比為 22.44%，較去年底增加 1.23 個百分點；扶養比為 38.07%，較去年底增加 0.64 個百分點。

石岡區 105 年底現住人口年齡結構



資料來源：石岡區戶政事務所。

三、婚姻概況

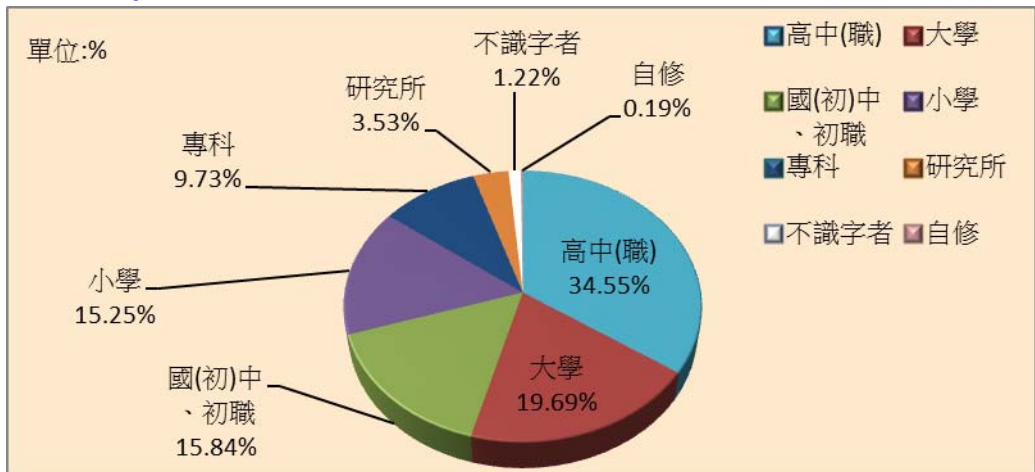
健全的家庭是安定社會的主要力量，以下就本區現住人口的婚姻概況分析：本區民國 105 年底未婚者 6,842 人占 41.39%，其中男性未婚者 3,512 人，占男性人口 44.55%，而女性未婚者 2,769 人，占女性人口 37.98%，顯示本區未婚人口比率以男性較高；有偶者 6,842 人占 45.09%；離婚者 957 人占 6.31%；喪偶者 1,094 人占 7.21%。

四、教育程度

九年的國民義務教育提高了民眾的教育程度，本區 105 年底 15 足歲以上現住人口為 13,456 人，較上年底減少 33 人或減少 0.24%；依教育程度分：高中職為 4,649 人占 34.55%，大學(含獨立學院)為 2,649 人占 19.69%，國中(含初職)為 2,131 人占 15.84%，小學為 2,052 人占 15.25%，專科(不含五專前三年)為 1,310 人占 9.73%，研究所為 475 人占 3.53%，不識字者為 164 人占 1.22%，自修為 26 人占 0.19%。專科以上教育人數為 4,434 人占 32.95%，較 104 年底為高，由此可見受高等教育以上的人愈來愈普遍。

一方面也由於現代的家庭子女人數少，父母親更重視孩子的教育品質，故教育水準不斷提昇。

石岡區 105 年底 15 足歲以上現住人口教育程度



資料來源：石岡區戶政事務所。

五、原住民人口數

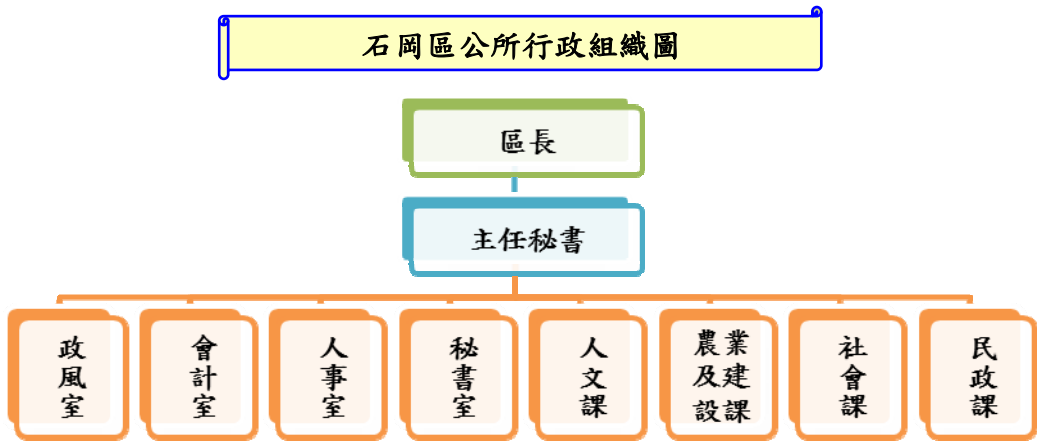
民國 105 年底本區現住原住民人口數共 98 人，較 104 年底增加 17 人或增加 20.99%。其中平地原住民共 21 人，以和盛里 6 人為最多；山地原住民共 77 人，以德興里 27 人為最多。

參、行政組織

一、行政組織

本所置區長 1 人，綜理區務；置主任秘書 1 人，佐理區務。

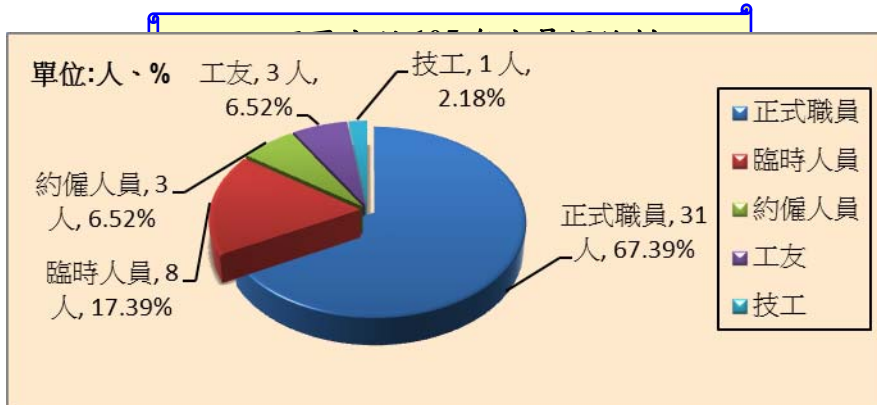
公所直屬單位有民政課、社會課、農業及建設課、人文課、秘書室、會計室、政風室、人事室。



資料來源：本所人事室。

二、員額編制

本所 105 年度正式職員預算員額 31 人；105 年底員工總人數 46 人，正式職員 31 人，技工 1 人，工友 3 人，臨時人員 8 人，約僱人員 3 人。



資料來源：本所人事室。

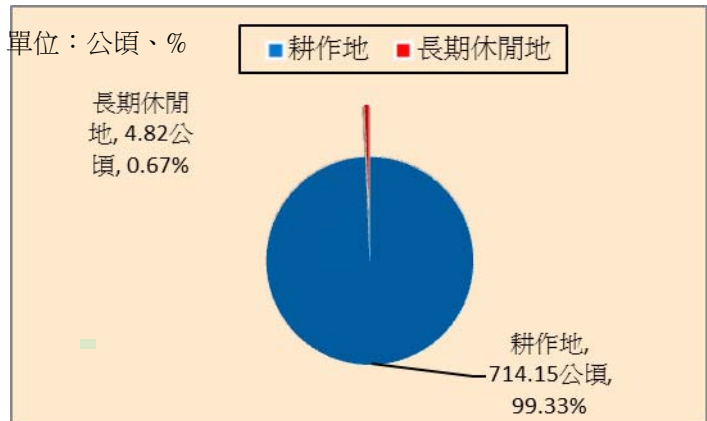
肆、農、林、漁、牧

一、農業

(一)農耕土地面積

105 年底農耕土地面積 718.97 公頃，較上年未增減；其中耕作地 714.15 公頃，長期休閒地 4.82 公頃。耕作地中屬短期耕作地有 215.74 公頃，屬長期耕作地 498.41 公頃。

石岡區 105 年底農耕土地面積



資料來源：臺中市政府農業局。

(二)主要農產品

1. 水稻：105 年稻米收穫面積 0.89 公頃，較上年增加 0.11 公頃或增加 14.10%，產量 4.78 公噸，較上年增加 0.12 公噸或增加 2.58%；每公頃平均產量 5.37 公噸，較上年減少 0.60 公噸或減少 10.05%。
2. 苦瓜：民國 105 年苦瓜收穫面積 7.36 公頃，較上年增加 0.46 公頃或增加 6.67%，產量 115.84 公噸，較上年增加 1.14 公噸或增加 0.99%。
3. 椪柑：民國 105 年椪柑收穫面積 180.10 公頃，較上年減少 2.62 公頃或減少 1.43%，產量 2,881.60 公噸，較上年減少 334.27 公噸或減少 10.39%。

二、畜牧業

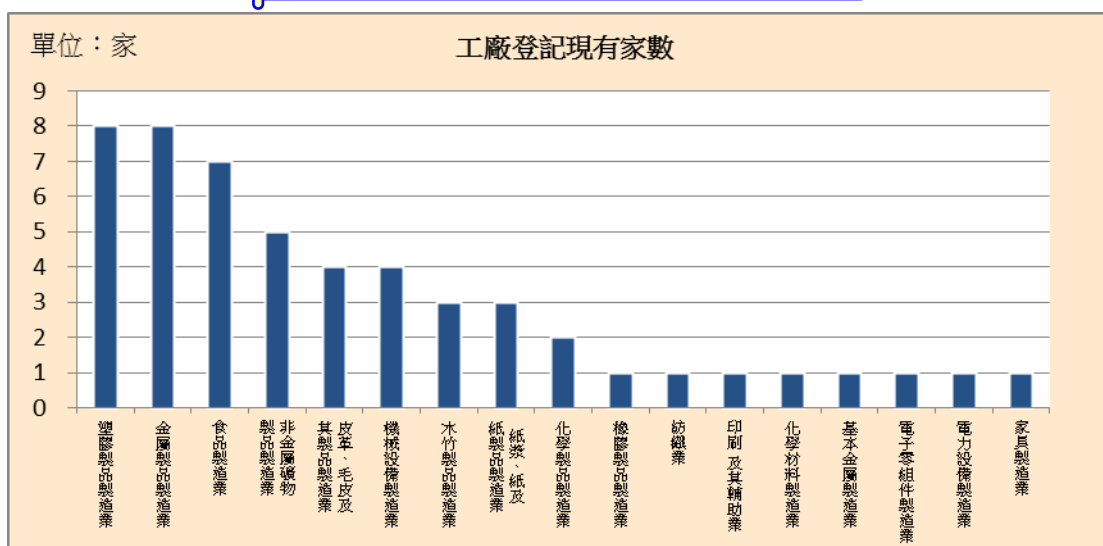
1. 本區至 105 年底現有家畜 173 頭，較上年底減少 7 頭或減少 3.89%。
。豬 19 頭、鹿 37 頭、羊 117 頭。
2. 本區 105 年登記屠宰豬隻 31 頭、羊 42 頭。
3. 本區 105 年底現有家禽皆為雞，數量為 0.40 千隻，全部為蛋雞。

伍、工商經濟

一、工廠登記家數

民國 105 年底工廠登記家數為 52 家，比去年底減少 1 家，其中以塑膠製品製造業及金屬製品製造業均為 8 家各占 15.38% 最多，食品製造業 7 家次之占 13.46%，非金屬礦物製品製造業 5 家再次之占 9.61%。

石岡區 105 年底工廠登記家數



資料來源：臺中市政府經濟發展局。

二、自來水供應情形

民國 105 年底行政區域人口數為 15,174 人，較上年底減少 121 人或減少 0.79%；實際供水人口數為 9,510 人，較上年底增加 51 人或增加 0.54%。105 年底自來水普及率為 62.67%，較上年底增加 0.83 個百分點。

三、路燈設備

105 年底本區路燈設備有 1,815 盞，以 LED 燈為主，100W(含)以下有 743 盞 150W(含)以上有 90 盞，占本區路燈設備 45.90%。

陸、財政收支

105 年度本區預算編製係依「臺中市各機關編製 105 年度單位預算案應行注意事項」及有關法令規定，並遵照施政準則及配合本區施政計畫視實際需要權衡輕重緩急而編製之。

一、預算歲入歲出核列情形

105 年度歲入預算數 50,767 千元，歲出預算數 124,776 千元。

二、本區歲入決算

105 年度歲入決算總額為 44,303 千元，以歲入來源別分：罰款及賠償收入 61 千元占 0.14%，規費收入 142 千元占 0.32%，財產收入 33 千元占 0.07%，補助及協助收入 1,461 千元占 3.30%，捐獻收入 42,482 千元占 95.89%，其他收入 124 千元占 0.28%。

三、本區歲出決算

105 年度歲出決算總額為 115,611 千元，以歲出機關別分：一般行政 40,835 千元占 35.32%，一般建築及設備 28,354 千元占 24.53%，區公所業務 28,329 千元占 24.50%，社政業務 12,947 千元占 11.20%，統籌科目 5,019 千元占 4.34% 農林管理業務 127 千元占 0.11%。

石岡區 105 年度歲出決算數



資料來源：本所會計室。

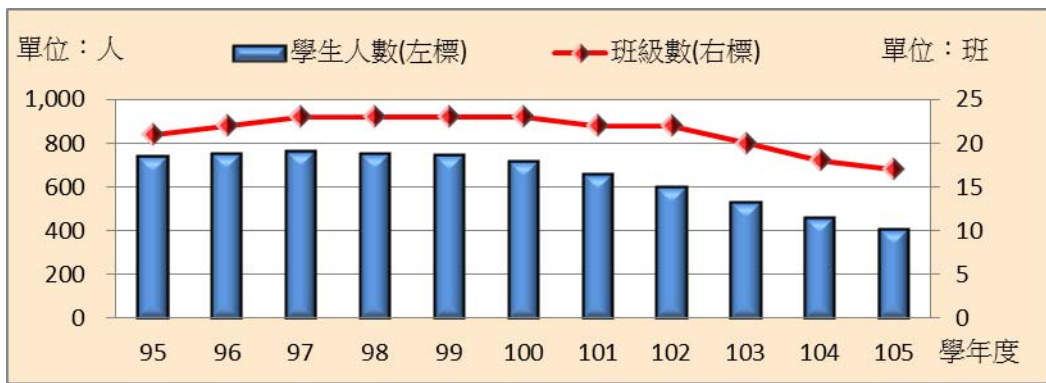
柒、教育文化

教育乃國家百年樹人大計，屬於長期性的投資，諸凡國家經濟、社會、文化及國防均有深遠之影響，基於教育之良窳關係著國家之盛衰，有關教育部門無不致力於針對教育措施日益改進，提高教育水準。

一、國中教育

本區國民中學有 1 所，105 學年度班級數為 17 班，較上學年度減少 1 班或減少 5.56%；學生人數為 408 人，較上學年度減少 55 人或減少 11.88%；平均每班學生人數為 24.00 人，平均較上學年度減少 1.72 人。

石岡區近年國中學生人數及班級數

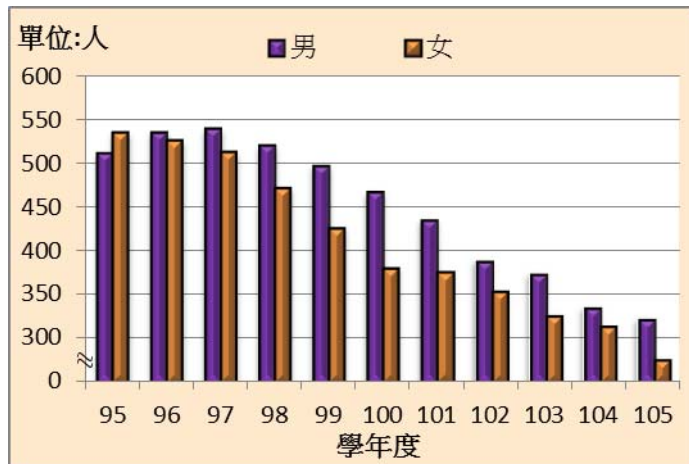


資料來源：教育部統計處。

二、國小教育

本區國民小學有 2 所，105 學年度國民小學班級數為 29 班；學生人數為 597 人，較上學年度減少 50 人或減少 7.73%，其中男生 321 人占 53.77%，女生 276 人占 46.23%。

石岡區近年國小學生人數



資料來源：教育部統計處。

三、所轄國民中學原住民學生數

105 學年度本區所轄境內國民中學原住民學生數 8 人，較上學年度減少 1 人或減少 11.11%，國民中學原住民學生中男性占 87.50%、女性占 12.50%。

四、所轄國民中學新住民子女學生數

105 學年度本區所轄境內國民中學新住民子女學生數 81 人，較上學年度增加 2 人或增加 2.53%，國民中學新住民子女學生中男性占 49.38%、女性占 50.62%。

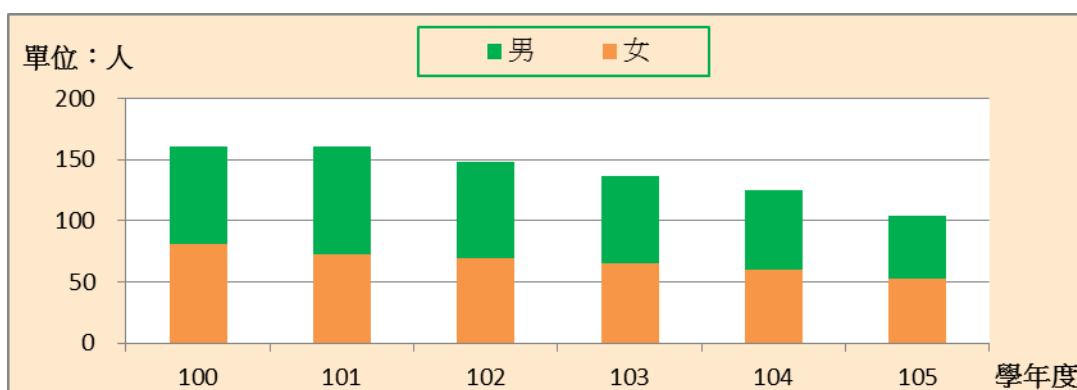
五、所轄國民小學原住民學生數

105 學年度本區所轄境內國民小學原住民學生數有 12 人，較上學年度增加 2 人或增加 20.00%，境內國民小學原住民學生中男性占 50.00%、女性占 50.00%。

六、所轄國民小學新住民子女學生數

105 學年度本區所轄境內國民小學新住民子女學生數有 104 人，較上學年度減少 20 人或減少 16.13%，境內國民小學新住民子女學生中男性占 50.00%、女性占 50.00%。

石岡區近年國民小學新住民子女學生數



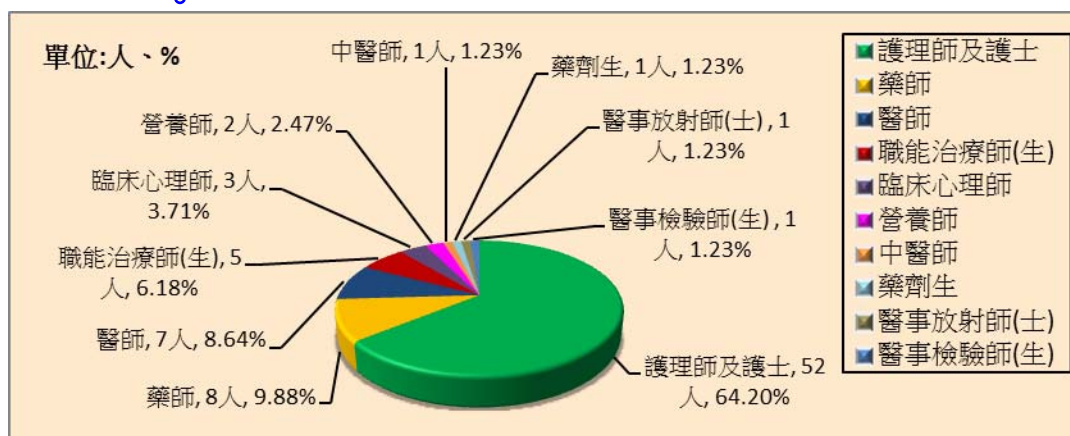
資料來源：國中小（含補校）定期公務統計報表網路填報作業系統。

捌、醫療保健

一、醫事人員

本區 104 年底醫事人員執業人數共有 81 人，包括護理師及護士 52 人占 64.20%，藥師 8 人占 9.88%，醫師 7 人占 8.64%，職能治療師(生)5 人占 6.18%，臨床心理師 3 人占 3.71%，營養師 2 人占 2.47%，中醫師 1 人占 1.23%，藥劑生 1 人占 1.23%，醫事放射師(士)1 人占 1.23%，醫事檢驗師(生)1 人占 1.23%。

石岡區 104 年底醫事人員執業人數



資料來源：行政院衛生福利部。

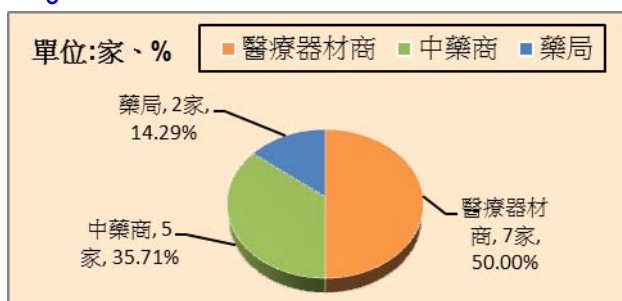
二、醫院診所病床數

104 年底本區病床數共計 248 床，均為醫院開放病床之一般病床；其中包括急性精神病床計 40 床，慢性精神病床計 208 床。

三、藥商家數

105 年底藥商計有 14 家，較去年底增加 1 家或增加 7.69%；其中包括醫療器材商 7 家，中藥商 5 家，藥局 2 家。

石岡區 105 年底藥商家數



資料來源：行政院衛生福利部。

玖、社會福利

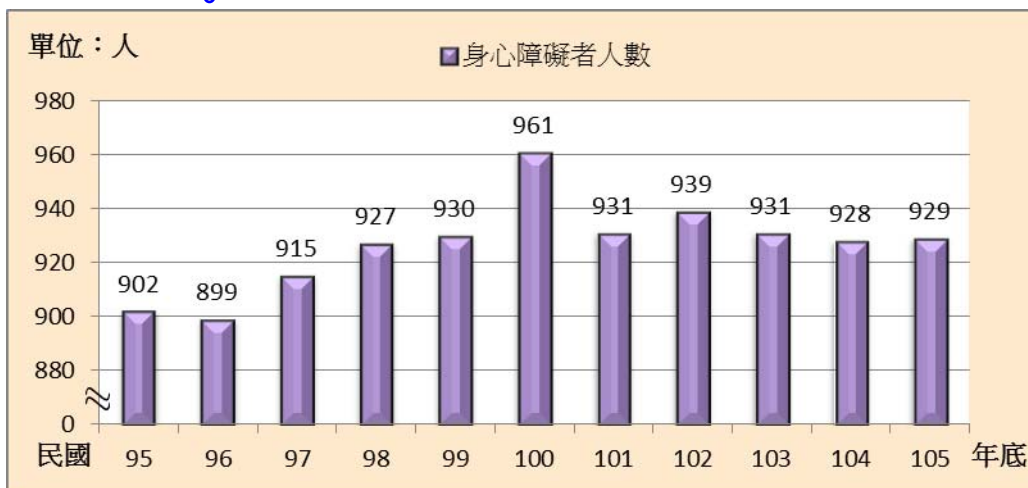
一、低收入戶概況

105 年底本區低收入戶計 143 戶 309 人，包括第 1 款 2 戶 2 人，第 2 款 53 戶 83 人，第 3 款 88 戶 224 人。

二、身心障礙人口數

本區 105 年底歷年領有舊制身心障礙手冊者共有 448 人，領有新制身心障礙證明者共有 481 人，合計身心障礙人口數共有 929 人，占本區總人口數 6.12%，較去年底增加 0.05 個百分點。

石岡區近年底身心障礙人口數



資料來源：臺中市政府社會局。

三、獨居老人人數

民國 105 年底獨居老人計 77 人，其中男性 47 人占 61.04%，女性 30 人占 38.96%。以類型分：中(低)收入戶身分之獨居老人 29 人占 37.66%，榮民身分之獨居老人 6 人占 7.79%，一般老人身分之獨居老人 42 人占 54.55%。

拾、政府服務

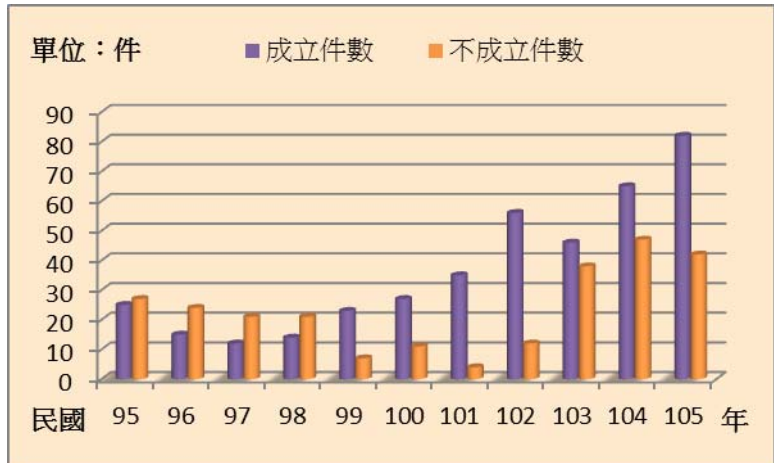
一、調解業務

為減爭訟本區設有調解委員會，調解委員共 9 人。

(一) 調解案件

石岡區近年調解案件概況

105 年辦理之調解案件共 124 件，較上年增加 12 件或增加 10.71%；其中成立共 82 件，不成立共 42 件，成立比率為 66.13%。



資料來源：本所民政課。

民事調解案件計 38 件，調解成立共 20 件，不成立共 18 件，成立比率為 52.63%。刑事調解案件計 86 件，調解成立共 62 件，不成立共 24 件，成立比率為 72.09%。

(三) 調解委員組成情形：至 105 年底，本區調解委員共 9 人

- 1.按性別分：男性 6 人占 66.67%，女性 3 人占 33.33%。
- 2.按年齡別分：50 至未滿 60 歲者 4 人占 44.44%，60 歲以上者 5 人占 55.56%。
- 3.按教育程度別分：大專以上者 6 人占 66.67%，高中(職)者 3 人占 33.33%。
- 4.按行業別分：服務業及其他者 6 人占 66.67%，其他類別行業均為 1 人各占 11.11%。
- 5.按委員年資別分：8 至未滿 16 年者 4 人占 44.45%，未滿 4 年者及 16 年以上者均為 2 人各占 22.22%，4 至未滿 8 年者 1 人占 11.11%。

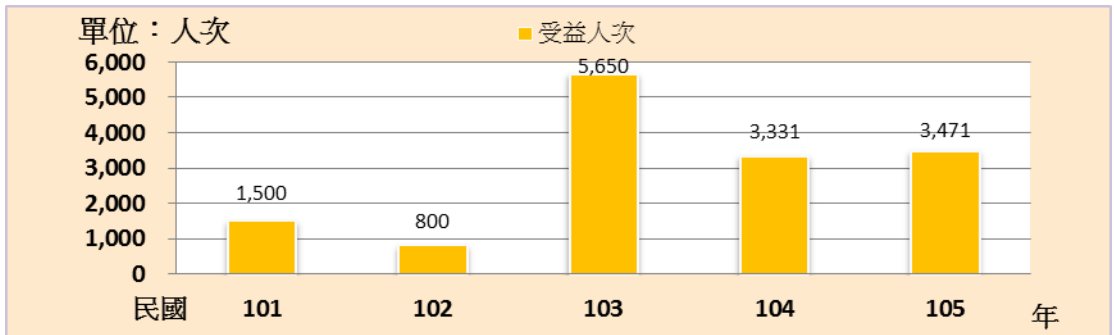
二、推行社區發展工作概況

本區至民國 105 年底社區發展協會有 10 個，參加社區發展協會會員數計 846 人，社區活動中心有 2 幢，社區發展工作項目包括辦理社區幹部訓練，社區觀摩、社區長壽俱樂部等。

活動經費計 742 千元，其中由政府補助 500 千元，及社區自籌 242 千元，用以推動社區和諧、發展社區各項活動。

社區幹部訓練 115 人次、社區觀摩 159 人次。本區社區志願服務團隊有 1 隊，志工數 45 人，辦理社區照顧關懷據點有 3 處，福利服務或活動受益人次有 3,471 人次。

石岡區近年推行社區發展福利服務或活動受益人次



資料來源：臺中市政府社會局。

三、民防團隊編組

民國 105 年底本區民防團計 22 個，其中團部 1 個，疏散避難宣慰中隊 1 個，民防分團 10 個，勤務組 10 個。民防團人數 79 人，幹部 33 人占 41.77%，隊員 46 人占 58.23%。

四、民防團隊年度訓練成果

民國 105 年本區民防團隊常年訓練場次：團本部、疏散避難宣慰中隊、民防分團、勤務組共同合辦 1 場。

法定應到人數：團本部 28 人，實到人數占法定應到人數比率 100.00%，疏散避難宣慰中隊 11 人，實到人數占法定應到人數比率 81.82%，民防分團 20 人，實到人數占法定應到人數比率 85.00%，勤務組 20 人，實到人數占法定應到人數比率 80.00%。

表 1-1 已登記土地面積

單位：公頃

年底別 End of Year	公私有別 Owned By	總計 Grand Total	非都市土地		
			合計 Total	甲種建築用地 Type A Construction Land	乙種建築用地 Type B Construction Land
民國95年底 End of 2006	合計 Total	1,502.9072	1,092.9347	26.9163	9.9668
	公有 Public	218.0121	107.6556	0.5440	1.4602
	私有 Private	1,284.0082	985.1190	26.3706	8.5061
	公私共有 Both	0.8869	0.1601	0.0017	0.0005
民國96年底 End of 2007	合計 Total	1,502.8147	1,093.0761	26.9163	9.9668
	公有 Public	218.0332	107.7158	0.5440	1.4602
	私有 Private	1,283.9208	985.2264	26.3706	8.5061
	公私共有 Both	0.8607	0.1339	0.0017	0.0005
民國97年底 End of 2008	合計 Total	1,532.5030	1,096.5887	26.9163	9.9647
	公有 Public	247.4695	107.5881	0.5440	1.1827
	私有 Private	1,284.1454	988.8393	26.3706	8.7541
	公私共有 Both	0.8881	0.1613	0.0017	0.0279
民國98年底 End of 2009	合計 Total	1,532.4973	1,098.0575	26.9163	9.9879
	公有 Public	247.3269	108.6022	0.5440	1.1541
	私有 Private	1,284.2666	989.2940	26.3706	8.8059
	公私共有 Both	0.9038	0.1613	0.0017	0.0279
民國99年底 End of 2010	合計 Total	1,532.5209	1,093.7585	26.8174	10.0101
	公有 Public	247.4564	108.6313	0.5440	1.1064
	私有 Private	1,284.1679	984.9667	26.2718	8.9032
	公私共有 Both	0.8967	0.1605	0.0017	0.0005

資料來源：東勢地政事務所。

Table 1-1 Area of Registered Land

Unit : Hectare

Non-Urban Land						
丙種建築用地	丁種建築用地	農牧用地	林業用地	養殖用地	鹽業用地	礦業用地
Type C Construction Land	Type D Construction Land	Farming and Pasturable Land	Forestry Land	Land for Fish Culture	Land for Salt Industry	Land for Mine Industry
12.0347	1.8597	667.2377	184.8182	—	—	2.4376
0.7489	0.0002	49.7886	0.0244	—	—	2.1910
11.2858	1.8595	617.4428	184.7938	—	—	0.2466
—	—	0.0063	—	—	—	—
12.0347	1.8597	673.7879	181.6965	—	—	2.4377
0.7489	0.0002	49.7644	0.0244	—	—	2.1911
11.2858	1.8595	624.0172	181.6721	—	—	0.2466
—	—	0.0063	—	—	—	—
12.0347	1.8597	677.1152	181.7905	—	—	2.4376
0.7489	0.0002	49.7644	0.0244	—	—	2.1910
11.2858	1.8595	627.3445	181.7661	—	—	0.2466
—	—	0.0063	—	—	—	—
12.0347	1.8597	682.6185	180.9198	—	—	2.4377
0.7179	0.0002	49.7645	0.0244	—	—	2.1911
11.3168	1.8595	632.8477	180.8954	—	—	0.2466
—	—	0.0063	—	—	—	—
12.0347	1.8596	681.5493	180.6206	—	—	2.4376
0.7179	0.0002	49.8695	0.0244	—	—	2.1910
11.2896	1.8595	631.6741	180.5963	—	—	0.2466
0.0272	—	0.0058	—	—	—	—

Source : Dongshih Land Office.

表 1-1 已登記土地面積 (續一)

單位：公頃

年底別 End of Year	公私有別 Owned By	非都市土地			
		窯業用地 Land for Kiln Industry	交通用地 Communication and Transportation Land	水利用地 Land for Irrigation & Drainage	遊憩用地 Land for Recreational use
民國95年底 End of 2006	合計 Total	—	11.6753	21.8412	1.1291
	公有 Public	—	10.1902	12.3093	0.4333
	私有 Private	—	1.3335	9.5319	0.6958
	公私共有 Both	—	0.1516	—	—
民國96年底 End of 2007	合計 Total	—	11.6847	21.8412	1.1291
	公有 Public	—	10.2622	12.3093	0.4333
	私有 Private	—	1.2971	9.5319	0.6958
	公私共有 Both	—	0.1254	—	—
民國97年底 End of 2008	合計 Total	—	11.6951	21.8413	1.1291
	公有 Public	—	10.2486	12.3094	0.4333
	私有 Private	—	1.3211	9.5319	0.6958
	公私共有 Both	—	0.1254	—	—
民國98年底 End of 2009	合計 Total	—	12.7447	21.8412	1.1291
	公有 Public	—	11.3222	12.3093	0.4333
	私有 Private	—	1.2971	9.5319	0.6958
	公私共有 Both	—	0.1254	—	—
民國99年底 End of 2010	合計 Total	—	12.5134	20.0771	1.0660
	公有 Public	—	11.1395	12.4486	0.4333
	私有 Private	—	1.2485	7.6286	0.6327
	公私共有 Both	—	0.1254	—	—

資料來源：東勢地政事務所。

Table 1-1 Area of Registered Land (Cont.1)

Unit : Hectare

Non-Urban Land							都市土地
古蹟保存用地	生態保護用地	國土保安用地	殯葬用地	特定目的事業用地	暫未編定用地	其他	Urban Land
Land for Historical Preservation	Land for Ecological Conservation	Land for Protection & Conservation	Cemetery Land	Land for Sepcial Enterprise	Not-Specified	Others	
—	—	—	11.9654	7.8310	133.2217	—	409.9725
—	—	—	10.7758	5.7595	13.4302	—	110.3565
—	—	—	1.1896	2.0715	119.7915	—	298.8892
—	—	—	—	—	—	—	0.7268
—	—	—	11.9654	7.8310	129.9251	—	409.7386
—	—	—	10.7758	5.7595	13.4425	—	110.3174
—	—	—	1.1896	2.0715	116.4826	—	298.6944
—	—	—	—	—	—	—	0.7268
—	—	—	11.9654	7.8310	130.0081	—	435.9143
—	—	—	10.7758	5.7595	13.6059	—	139.8814
—	—	—	1.1896	2.0715	116.4022	—	295.3061
—	—	—	—	—	—	—	0.7268
—	—	—	11.9654	8.8658	124.7367	—	434.4398
—	—	—	10.7758	5.7595	13.6059	—	138.7247
—	—	—	1.1896	3.1063	111.1308	—	294.9726
—	—	—	—	—	—	—	0.7425
—	—	—	11.9624	9.2346	123.5752	—	438.7624
—	—	—	10.7758	5.7595	13.6211	—	138.8251
—	—	—	1.1866	3.4751	109.9541	—	299.2012
—	—	—	—	—	—	—	0.7361

Source : Dongshih Land Office.

表 1-1 已登記土地面積 (續二)

單位：公頃

年底別	公私有別	總計	非都市土地		
			合計	甲種建築用地	乙種建築用地
End of Year	Owned By	Grand Total	Total	Type A Construction Land	Type B Construction Land
民國100年底	合計 Total	1,532.5466	1,093.8272	26.8175	9.9842
End of 2011	公有 Public	247.6070	108.7471	0.5440	1.0805
	私有 Private	1,284.0941	984.9195	26.2718	8.9032
	公私共有 Both	0.8454	0.1605	0.0017	0.0005
	合計 Total	1,534.2991	1,093.9718	26.8163	9.9842
民國101年底	合計 Total	1,534.2991	1,093.9718	26.8163	9.9842
End of 2012	公有 Public	249.3495	108.8817	0.5440	1.0805
	私有 Private	1,284.1042	984.9295	26.2706	8.9032
	公私共有 Both	0.8454	0.1605	0.0017	0.0005
	合計 Total	1,534.4126	1,127.2859	26.8274	9.9842
民國102年底	合計 Total	1,534.4126	1,127.2859	26.8274	9.9842
End of 2013	公有 Public	242.5812	141.8784	0.5440	0.8824
	私有 Private	1,290.7879	985.0489	26.2817	8.9032
	公私共有 Both	1.0435	0.3587	0.0017	0.1986
	合計 Total	1,534.5320	1,128.4755	26.8112	9.9842
民國103年底	合計 Total	1,534.5320	1,128.4755	26.8112	9.9842
End of 2014	公有 Public	242.6983	144.3516	0.5440	0.8776
	私有 Private	1,290.7491	983.7652	26.2655	8.9080
	公私共有 Both	1.0846	0.3587	0.0017	0.1986
	合計 Total	1,534.5318	1,132.6504	26.8112	9.9842
民國104年底	合計 Total	1,534.5318	1,132.6504	26.8112	9.9842
End of 2015	公有 Public	242.7959	148.9051	0.5440	0.8776
	私有 Private	1,290.5369	983.3866	26.2655	8.9080
	公私共有 Both	1.1990	0.3587	0.0017	0.1986
	合計 Total	1,519.2444	1,118.1988	26.8112	9.9842
民國105年底	合計 Total	1,519.2444	1,118.1988	26.8112	9.9842
End of 2016	公有 Public	227.6432	132.8750	0.5440	0.8714
	私有 Private	1,290.4895	984.9666	26.2655	8.9142
	公私共有 Both	1.1117	0.3571	0.0017	0.1986

資料來源：東勢地政事務所。

Table 1-1 Area of Registered Land (Cont.2)

Unit : Hectare

Non-Urban Land						
丙種建築用地	丁種建築用地	農牧用地	林業用地	養殖用地	鹽業用地	礦業用地
Type C Construction Land	Type D Construction Land	Farming and Pasturable Land	Forestry Land	Land for Fish Culture	Land for Salt Industry	Land for Mine Industry
12.0347	1.8597	689.0432	178.2658	—	—	2.4377
0.7179	0.0002	54.6690	0.0244	—	—	2.1910
11.2896	1.8595	634.3684	178.2414	—	—	0.2466
0.0272	—	0.0058	—	—	—	—
12.0347	1.8597	690.3881	177.1237	—	—	2.4377
0.7179	0.0002	54.7511	0.0244	—	—	2.1910
11.2896	1.8595	635.6313	177.0993	—	—	0.2466
0.0272	—	0.0058	—	—	—	—
12.0794	1.8597	691.2376	177.2838	—	—	2.4377
0.7179	0.0002	54.7737	0.2038	—	—	2.1910
11.3343	1.8595	636.4582	177.0800	—	—	0.2466
0.0272	—	0.0058	—	—	—	—
12.0794	1.8597	690.8035	176.7838	—	—	2.4377
0.7179	0.0002	54.8649	0.2038	—	—	2.1910
11.3343	1.8595	635.9328	176.5800	—	—	0.2466
0.0272	—	0.0058	—	—	—	—
12.0946	1.8597	693.5419	176.7663	—	—	2.4377
0.7150	0.0002	55.5840	0.2038	—	—	2.1910
11.3524	1.8595	637.9521	176.5625	—	—	0.2466
0.0272	—	0.0058	—	—	—	—
12.0946	1.8597	683.1289	175.8409	—	—	2.4377
0.7150	0.0002	39.2364	0.2038	—	—	2.1910
11.3524	1.8595	643.8867	175.6371	—	—	0.2466
0.0272	—	0.0058	—	—	—	—

Source : Dongshih Land Office.

表 1-1 已登記土地面積 (續完)

單位：公頃

年底別 End of Year	公私有別 Owned By	非都市土地			
		窯業用地 Land for Kiln Industry	交通用地 Communication and Transportation Land	水利用地 Land for Irrigation & Drainage	遊憩用地 Land for Recreational use
民國100年底 End of 2011	合計 Total	—	12.5414	20.0772	1.0660
	公有 Public	—	11.1675	12.4486	0.4333
	私有 Private	—	1.2485	7.6286	0.6327
	公私共有 Both	—	0.1254	—	—
民國101年底 End of 2012	合計 Total	—	12.7960	20.1048	1.0660
	公有 Public	—	11.4221	12.4762	0.4333
	私有 Private	—	1.2485	7.6286	0.6327
	公私共有 Both	—	0.1254	—	—
民國102年底 End of 2013	合計 Total	—	13.0469	21.5943	1.0660
	公有 Public	—	11.6730	13.9657	0.4333
	私有 Private	—	1.2485	7.6286	0.6327
	公私共有 Both	—	0.1254	—	—
民國103年底 End of 2014	合計 Total	—	13.4293	23.5863	1.0660
	公有 Public	—	12.0554	15.9700	0.4333
	私有 Private	—	1.2485	7.6163	0.6327
	公私共有 Both	—	0.1254	—	—
民國104年底 End of 2015	合計 Total	—	14.7276	26.0893	1.0660
	公有 Public	—	13.3537	18.4692	0.4333
	私有 Private	—	1.2485	7.6201	0.6327
	公私共有 Both	—	0.1254	—	—
民國105年底 End of 2016	合計 Total	—	14.7276	27.2857	1.0660
	公有 Public	—	13.3553	18.4692	0.4333
	私有 Private	—	1.2485	8.8165	0.6327
	公私共有 Both	—	0.1238	—	—

資料來源：東勢地政事務所。

Table 1-1 Area of Registered Land (Cont.End)

Unit : Hectare

Non-Urban Land							都市土地
古蹟保存 用地	生態保護 用地	國土保安 用地	殯葬用地	特定目的事 業用地	暫未編定用地	其他	Urban Land
Land for Historical Preservation	Land for Ecological Conservation	Land for Protection & Conservation	Cemetery Land	Land for Sepcial Enterprise	Not-Specified	Others	
—	—	—	11.9483	9.2347	118.5169	—	438.7194
—	—	—	10.7758	5.7595	8.9353	—	138.8599
—	—	—	1.1725	3.4751	109.5816	—	299.1746
—	—	—	—	—	—	—	0.6849
—	—	—	11.9483	9.4735	117.9388	—	440.3273
—	—	—	10.7758	5.7595	8.7056	—	140.4678
—	—	—	1.1725	3.7139	109.2332	—	299.1747
—	—	—	—	—	—	—	0.6849
—	—	29.5017	11.9483	9.4735	118.9455	—	407.1267
—	—	29.5017	10.7758	5.7118	10.5041	—	100.7029
—	—	—	1.1725	3.7616	108.4414	—	305.7390
—	—	—	—	—	—	—	0.6849
—	—	29.5017	11.9483	9.4735	118.7110	—	406.0565
—	—	29.5017	10.7758	5.7118	10.5041	—	98.3467
—	—	—	1.1725	3.7616	108.2069	—	306.9839
—	—	—	—	—	—	—	0.7259
—	—	29.5017	11.9483	9.4735	116.3485	—	401.8815
—	—	29.5017	10.7758	5.7118	10.5440	—	93.8908
—	—	—	1.1725	3.7616	105.8045	—	307.1503
—	—	—	—	—	—	—	0.8403
—	—	29.5017	11.9483	9.4735	112.0389	—	401.0457
—	—	29.5017	10.7758	5.7118	10.8661	—	94.7682
—	—	—	1.1725	3.7616	101.1728	—	305.5229
—	—	—	—	—	—	—	0.7546

Source : Dongshih Land Office.

表 1-2 土地徵收面積

單位：公頃

年別	總計	國防設備	交通事業	公用事業
Year	Grand Total	Defence	Transportation	Public Utilities
民國95年 2006	0.0697	—	0.0697	—
民國96年 2007	—	—	—	—
民國97年 2008	—	—	—	—
民國98年 2009	—	—	—	—
民國99年 2010	—	—	—	—
民國100年 2011	—	—	—	—
民國101年 2012	—	—	—	—
民國102年 2013	—	—	—	—
民國103年 2014	—	—	—	—
民國104年 2015	—	—	—	—
民國105年 2016	—	—	—	—

資料來源：東勢地政事務所。

表 1-3 實施耕地三七五減租成果

年底別		佃農戶數	地主戶數	土地筆數	租約件數
End of Year		(戶) Tenant Farmer (Household)	(戶) Landowner (Household)	(筆) Land (Plot)	(件) Leasing Contract (Case)
民國95年底	End of 2006	72	...	125	78
民國96年底	End of 2007	72	...	125	82
民國97年底	End of 2008	90	...	119	79
民國98年底	End of 2009	81	...	118	74
民國99年底	End of 2010	81	...	116	74
民國100年底	End of 2011	80	78	115	73
民國101年底	End of 2012	80	78	115	73
民國102年底	End of 2013	73	78	118	65
民國103年底	End of 2014	72	78	116	64
民國104年底	End of 2015	84	77	102	63
民國105年底	End of 2016	79	78	97	62

資料來源：東勢地政事務所。

Table 1-3 Achievements of the 37.5% Arable Land Rental Reduction

訂約面積 (公頃) Leased Area (Hectare)			
合 計	田	旱	其 他
Total	Paddy Field	Dry Field	Others
20.0201	20.0201	—	—
20.0201	20.0201	—	—
19.0082	19.0082	—	—
17.5151	17.5151	—	—
18.4093	18.4093	—	—
17.9102	17.9102	—	—
17.9102	17.9102	—	—
15.5404	15.5404	—	—
15.2890	15.2890	—	—
13.8874	13.6877	—	0.1997
12.6379	12.4382	—	0.1997

Source : Dongshih Land Office.

表 2-1 現住人口及性比例

年底別及里別	村里數	鄰 數	戶數(戶)
End of Year & Village	Num. of Ts'uns & Lis	Num. of Neighborhood	Number of Households (Households)
民國95年底 End of 2006	10	119	4,566
民國96年底 End of 2007	10	119	4,657
民國97年底 End of 2008	10	119	4,746
民國98年底 End of 2009	10	119	4,818
民國99年底 End of 2010	10	119	4,846
民國100年底 End of 2011	10	119	4,862
民國101年底 End of 2012	10	119	4,881
民國102年底 End of 2013	10	119	4,900
民國103年底 End of 2014	10	119	4,899
民國104年底 End of 2015	10	119	4,901
民國105年底 End of 2016	10	109	4,899
九房里	1	9	470
土牛里	1	8	383
石岡里	1	9	477
和盛里	1	15	531
金星里	1	11	440
梅子里	1	14	698
萬安里	1	13	580
萬興里	1	10	525
德興里	1	12	571
龍興里	1	8	224

資料來源：石岡區戶政事務所。

Table 2-1 Population and Sex Ratio

現住戶口 Households			戶量(人/戶) Number of Households (Person/Households)	性 比 例 (男/女)x 100 Sex Ratio (Male/Female*100)
人口數(人) Population (Person)				
合 計 Total	男 Male	女 Female		
16,109	8,397	7,712	3.53	108.88
16,167	8,410	7,757	3.47	108.42
16,162	8,432	7,730	3.41	109.08
16,146	8,432	7,714	3.35	109.31
15,976	8,316	7,660	3.30	108.56
15,792	8,204	7,588	3.25	108.12
15,763	8,196	7,567	3.23	108.31
15,636	8,149	7,487	3.19	108.84
15,405	8,010	7,395	3.14	108.32
15,295	7,948	7,347	3.12	108.18
15,174	7,883	7,291	3.10	108.12
1,446	787	659	3.08	119.42
1,180	613	567	3.08	108.11
1,515	772	743	3.18	103.90
1,422	727	695	2.68	104.60
1,492	788	704	3.39	111.93
2,160	1,133	1,027	3.09	110.32
1,771	915	856	3.05	106.89
1,719	867	852	3.27	101.76
1,707	869	838	2.99	103.70
762	412	350	3.40	117.71

Source : Shigang Household Registration Office.

表 2-2 人口動態登記

單位：人

年別及里別 Year & Village		遷入來源別					
		合計 Total	自外國 From Foreign Countries	自他 From Other			
				新北市 New Taipei City	臺北市 Taipei City	桃園市 Taoyuan City	臺南市 Tainan City
民國101年	2012	513	8	14	5	...	8
民國102年	2013	499	11	18	5	...	4
民國103年	2014	406	7	10	7	...	3
民國104年	2015	448	10	13	18	10	1
民國105年	2016	444	3	18	6	10	3
九房里		39	1	—	—	1	—
土牛里		23	—	1	—	1	—
石岡里		48	1	—	—	1	1
和盛里		52	—	1	3	—	—
金星里		30	1	—	2	—	—
梅子里		84	—	3	1	1	2
萬安里		51	—	3	—	1	—
萬興里		45	—	2	—	3	—
德興里		55	—	5	—	2	—
龍興里		17	—	3	—	—	—

資料來源：石岡區戶政事務所。

Table 2-2 Immigrants and Emigrants

Unit : Person

Immigrants by Sources							
省(市) Provinces(Cities)				自本省他縣 (市) County & City of Taiwan	自本市他區 Among District	初設戶籍 First Reg.	其他 Others
高雄市 Kaohsiung City	台灣省 Taiwan Province	福建省 Fuchien Province	其他省市 Provinces or Cities				
7	65	2	—	—	389	15	—
17	59	1	—	—	373	11	—
12	61	1	—	—	293	12	—
5	63	1	1	—	315	11	—
2	67	1	—	—	327	7	—
—	7	—	—	—	29	1	—
—	2	—	—	—	18	1	—
—	12	—	—	—	31	2	—
—	6	—	—	—	42	—	—
—	3	—	—	—	24	—	—
1	13	1	—	—	60	2	—
1	9	—	—	—	37	—	—
—	4	—	—	—	36	—	—
—	10	—	—	—	37	1	—
—	1	—	—	—	13	—	—

Source : Shigang Household Registration Office.

表 2-2 人口動態登記（續一）

單位：人

年別及里別 Year & Village		遷出目的別					
		合計 Total	往外國 To Foreign Countries	往他 To Other			
				新北市 New Taipei City	臺北市 Taipei City	桃園市 Taoyuan City	臺南市 Tainan City
民國101年	2012	567	11	27	7	...	5
民國102年	2013	608	10	27	4	...	6
民國103年	2014	619	12	17	14	...	2
民國104年	2015	537	15	14	6	18	8
民國105年	2016	526	9	15	14	8	3
九房里		52	—	1	—	—	1
土牛里		32	—	1	1	—	—
石岡里		43	—	2	—	1	—
和盛里		54	1	2	3	—	1
金星里		51	1	3	4	—	—
梅子里		95	2	—	—	1	1
萬安里		65	—	1	5	3	—
萬興里		45	3	—	1	1	—
德興里		71	1	2	—	1	—
龍興里		18	1	3	—	1	—

資料來源：石岡區戶政事務所。

Table 2-2 Immigrants and Emigrants (Cont.1)

Unit : Person

Emigrants by destinations							
省(市) Provinces(Cities)				往本省他縣 (市) County & City of Taiwan	往本市他區 Among District	廢止戶籍 First Reg.	其他 Others
高雄市 Kaohsiung City	台灣省 Taiwan Province	福建省 Fuchien Province	其他省市 Provinces or Cities				
9	83	6	—	—	419	—	—
19	86	8	—	—	448	—	—
12	77	1	—	—	484	—	—
5	62	2	—	—	407	—	—
13	76	4	—	—	384	—	—
1	7	1	—	—	41	—	—
—	3	1	—	—	26	—	—
4	9	1	—	—	26	—	—
1	7	—	—	—	39	—	—
—	5	—	—	—	38	—	—
2	18	—	—	—	71	—	—
3	11	—	—	—	42	—	—
—	8	—	—	—	32	—	—
2	4	—	—	—	61	—	—
—	4	1	—	—	8	—	—

Source : Shigang Household Registration Office.

表 2-2 人口動態登記 (續完)

單位：人

年別及里別 Year & Village	同一區內之住址變更人數 Change Residence		出生人數 Num. of Birth			粗出生率 (0/00) Crude Birth Rate
	遷入 Immigrants	遷出 Emigrants	合計 Total	男 Male	女 Female	
民國95年 2006	141	141	146	71	75	9.13
民國96年 2007	153	153	155	88	67	9.60
民國97年 2008	125	125	140	81	59	8.66
民國98年 2009	177	177	125	66	59	7.74
民國99年 2010	119	119	102	60	42	6.35
民國100年 2011	129	129	107	54	53	6.74
民國101年 2012	103	103	148	75	73	9.38
民國102年 2013	71	71	114	60	54	7.26
民國103年 2014	115	115	115	53	62	7.41
民國104年 2015	155	155	105	54	51	6.84
民國105年 2016	145	145	110	61	49	7.17
九房里	23	21	14	4	10	9.59
土牛里	4	8	7	4	3	5.76
石岡里	9	12	8	4	4	5.26
和盛里	30	31	6	1	5	4.15
金星里	2	4	11	7	4	7.29
梅子里	20	19	22	16	6	10.11
萬安里	21	12	8	7	1	4.46
萬興里	9	19	12	6	6	6.94
德興里	21	14	14	10	4	8.11
龍興里	6	5	8	2	6	10.30

資料來源：石岡區戶政事務所。

Table 2-2 Immigrants and Emigrants (Cont.End)

Unit : Person

死亡人數 Num. of Death			粗死亡率 (0/00)	結 婚 Married		離 婚 Divorce	
合計	男	女		對數 (對)	結婚率 (0/00)	對數 (對)	離婚率 (0/00)
Total	Male	Female	Crude Death Rate	Couple	Rate	Couple	Rate
132	80	52	8.25	87	5.44	28	1.75
137	88	49	8.49	93	5.76	42	2.60
122	76	46	7.55	85	5.26	38	2.35
144	77	67	8.91	65	4.02	30	1.86
127	83	44	7.91	78	4.86	40	2.49
144	84	60	9.07	99	6.23	34	2.14
123	73	50	7.80	68	4.31	37	2.35
132	62	70	8.41	90	5.73	33	2.10
133	80	53	8.57	74	4.77	25	1.61
126	76	50	8.21	98	6.38	22	1.43
149	88	61	9.71	81	5.28	24	1.56
11	4	7	7.53	5	3.42	3	2.05
12	8	4	9.88	2	1.65	4	3.29
14	10	4	9.21	9	5.92	2	1.32
15	8	7	10.37	11	7.60	4	2.77
15	11	4	9.94	8	5.30	1	0.66
19	13	6	8.74	14	6.44	3	1.38
16	6	10	8.93	12	6.70	2	1.12
13	7	6	7.52	9	5.21	2	1.16
25	14	11	14.48	9	5.21	2	1.16
9	7	2	11.59	2	2.58	1	1

Source : Shigang Household Registration Office.

表 2-3 現住人口之年齡分配

單位：人

年底別及里別			總計	0~4歲	5~9歲	10~14歲	15~19歲
End of Year & Village			Grand Total	0~4 Years	5~9 Years	10~14 Years	15~19 Years
民國 95 年底 End of 2006	計	Total	16,109	805	975	1,200	1,040
	男	Male	8,397	402	513	600	547
	女	Female	7,712	403	462	600	493
民國 96 年底 End of 2007	計	Total	16,167	796	889	1,215	1,038
	男	Male	8,410	409	482	608	529
	女	Female	7,757	387	407	607	509
民國 97 年底 End of 2008	計	Total	16,162	752	885	1,139	1,072
	男	Male	8,432	404	464	570	561
	女	Female	7,730	348	421	569	511
民國 98 年底 End of 2009	計	Total	16,146	714	824	1,133	1,047
	男	Male	8,432	387	429	574	552
	女	Female	7,714	327	395	559	495
民國 99 年底 End of 2010	計	Total	15,976	660	745	1,135	1,025
	男	Male	8,316	351	402	575	525
	女	Female	7,660	309	343	560	500
民國 100 年底 End of 2011	計	Total	15,792	600	693	1,047	1,044
	男	Male	8,204	326	359	553	529
	女	Female	7,588	274	334	494	515
民國 101 年底 End of 2012	計	Total	15,763	607	667	964	1,091
	男	Male	8,196	326	347	524	551
	女	Female	7,567	281	320	440	540
民國 102 年底 End of 2013	計	Total	15,636	573	621	917	1,024
	男	Male	8,149	312	330	497	503
	女	Female	7,487	261	291	420	521
民國 103 年底 End of 2014	計	Total	15,405	553	570	810	1,041
	男	Male	8,010	291	314	421	525
	女	Female	7,395	262	256	389	516
民國 104 年底 End of 2015	計	Total	15,295	559	518	729	1,055
	男	Male	7,948	281	275	386	547
	女	Female	7,347	278	243	343	508

資料來源：石岡區戶政事務所。

Table 2-3 Population by Age

Unit : Person

20~24歲	25~29歲	30~34歲	35~39歲	40~44歲	45~49歲
20~24 Years	25~29 Years	30~34 Years	35~39 Years	40~44 Years	45~49 Years
1,256	1,408	1,145	1,106	1,189	1,288
649	733	609	583	641	696
607	675	536	523	548	592
1,179	1,466	1,157	1,122	1,155	1,303
629	742	631	592	598	711
550	724	526	530	557	592
1,144	1,436	1,187	1,076	1,184	1,263
623	720	649	571	608	690
521	716	538	505	576	573
1,097	1,416	1,265	1,079	1,119	1,261
600	699	690	580	569	697
497	717	575	499	550	564
1,035	1,363	1,293	1,039	1,114	1,230
565	674	690	564	571	679
470	689	603	475	543	551
1,034	1,224	1,324	1,095	1,089	1,176
550	617	692	588	568	627
484	607	632	507	521	549
1,034	1,140	1,343	1,091	1,087	1,138
541	598	681	596	582	591
493	542	662	495	505	547
1,057	1,089	1,320	1,117	1,045	1,147
565	590	659	601	555	588
492	499	661	516	490	559
1,023	1,060	1,266	1,161	1,027	1,097
530	587	629	621	554	559
493	473	637	540	473	538
1,009	1,021	1,221	1,186	990	1,081
518	570	604	637	529	561
491	451	617	549	461	520

Source : Shigang Household Registration Office.

表 2-3 現住人口之年齡分配 (續一)

單位：人

年底別及里別		50~54歲	55~59歲	60~64歲	65~69歲	70~74歲
End of Year & Village		50~54 Years	55~59Years	60~64Years	65~69 Years	70~74 Years
民國 95 年底 End of 2006	計 Total	1,167	857	557	619	606
	男 Male	636	454	296	315	275
	女 Female	531	403	261	304	331
民國 96 年底 End of 2007	計 Total	1,188	953	576	592	565
	男 Male	635	498	308	291	261
	女 Female	553	455	268	301	304
民國 97 年底 End of 2008	計 Total	1,237	1,021	600	607	552
	男 Male	673	535	316	296	266
	女 Female	564	486	284	311	286
民國 98 年底 End of 2009	計 Total	1,281	1,085	635	584	578
	男 Male	686	567	338	289	280
	女 Female	595	518	297	295	298
民國 99 年底 End of 2010	計 Total	1,285	1,141	716	562	582
	男 Male	685	602	381	283	291
	女 Female	600	539	335	279	291
民國 100 年底 End of 2011	計 Total	1,293	1,160	841	535	567
	男 Male	697	616	440	282	286
	女 Female	596	544	401	253	281
民國 101 年底 End of 2012	計 Total	1,292	1,180	931	540	540
	男 Male	701	626	480	285	264
	女 Female	591	554	451	255	276
民國 102 年底 End of 2013	計 Total	1,258	1,235	998	562	550
	男 Male	681	664	529	293	270
	女 Female	577	571	469	269	280
民國 103 年底 End of 2014	計 Total	1,226	1,246	1,047	595	527
	男 Male	669	669	544	314	254
	女 Female	557	577	503	281	273
民國 104 年底 End of 2015	計 Total	1,208	1,245	1,113	669	507
	男 Male	652	661	581	354	256
	女 Female	556	584	532	315	251

資料來源：石岡區戶政事務所。

Table 2-3 Population by Age (Cont.1)

Unit : Person

75~79歲	80~84歲	85~89歲	90~94歲	95~99歲	100歲以上
75~79 Years	80~84 Years	85~89 Years	90~94 Years	95~99 Years	100 Years and Over
463	273	112	33	10	—
244	138	49	13	4	—
219	135	63	20	6	—
524	266	141	32	10	—
284	126	62	11	3	—
240	140	79	21	7	—
521	291	155	26	14	—
263	143	66	10	4	—
258	148	89	16	10	—
497	334	153	30	14	—
252	163	66	9	5	—
245	171	87	21	9	—
489	334	169	47	10	2
231	155	73	15	2	2
258	179	96	32	8	—
493	346	166	52	10	3
212	173	70	15	3	1
281	173	96	37	7	2
481	388	167	66	13	3
216	196	62	26	2	1
265	192	105	40	11	2
463	390	183	74	11	2
219	185	76	28	3	1
244	205	107	46	8	1
491	375	206	71	10	3
236	174	89	25	3	2
255	201	117	46	7	1
499	374	212	81	16	2
246	164	92	29	4	1
253	210	120	52	12	1

Source : Shigang Household Registration Office.

表 2-3 現住人口之年齡分配 (續二)

單位：人

年底別及里別			總計	0~4歲	5~9歲	10~14歲	15~19歲
End of Year & Village			Grand Total	0~4 Years	5~9 Years	10~14 Years	15~19 Years
民國 105 年底 End of 2016	計	Total	15,174	570	480	668	1,007
	男	Male	7,883	285	259	349	535
	女	Female	7,291	285	221	319	472
九房里	計	Total	1,446	58	46	66	87
	男	Male	787	23	25	36	55
	女	Female	659	35	21	30	32
土牛里	計	Total	1,180	41	29	53	84
	男	Male	613	20	17	24	42
	女	Female	567	21	12	29	42
石岡里	計	Total	1,515	63	70	86	115
	男	Male	772	35	40	42	64
	女	Female	743	28	30	44	51
和盛里	計	Total	1,422	35	36	62	96
	男	Male	727	16	22	32	43
	女	Female	695	19	14	30	53
金星里	計	Total	1,492	53	48	60	89
	男	Male	788	32	27	34	49
	女	Female	704	21	21	26	40
梅子里	計	Total	2,160	82	68	99	140
	男	Male	1,133	44	35	53	75
	女	Female	1,027	38	33	46	65
萬安里	計	Total	1,771	63	63	69	143
	男	Male	915	33	32	34	71
	女	Female	856	30	31	35	72
萬興里	計	Total	1,719	80	56	61	123
	男	Male	867	34	26	34	61
	女	Female	852	46	30	27	62
德興里	計	Total	1,707	63	44	80	85
	男	Male	869	31	23	42	56
	女	Female	838	32	21	38	29
龍興里	計	Total	762	32	20	32	45
	男	Male	412	17	12	18	19
	女	Female	350	15	8	14	26

資料來源：石岡區戶政事務所。

Table 2-3 Population by Age (Cont.2)

Unit : Person

20～24歳	25～29歳	30～34歳	35～39歳	40～44歳	45～49歳
20～24 Years	25～29 Years	30～34 Years	35～39 Years	40～44 Years	45～49 Years
1,029	1,008	1,133	1,212	1,009	1,052
527	545	577	640	542	558
502	463	556	572	467	494
89	111	108	108	92	118
51	62	61	59	55	66
38	49	47	49	37	52
86	88	79	86	68	91
44	47	42	50	35	44
42	41	37	36	33	47
104	96	109	131	95	92
43	54	58	60	51	44
61	42	51	71	44	48
113	90	90	118	113	100
65	47	46	58	63	53
48	43	44	60	50	47
92	73	102	120	107	106
39	40	55	62	62	53
53	33	47	58	45	53
145	139	171	166	132	146
77	81	86	88	67	75
68	58	85	78	65	71
129	129	133	128	114	139
72	69	66	72	54	78
57	60	67	56	60	61
106	109	150	154	114	106
61	54	68	86	58	57
45	55	82	68	56	49
122	130	134	142	110	113
55	68	67	75	53	62
67	62	67	67	57	51
43	43	57	59	64	41
20	23	28	30	44	26
23	20	29	29	20	15

Source : Shigang Household Registration Office.

表 2-3 現住人口之年齡分配 (續完)

單位：人

年底別及里別		50~54歲	55~59歲	60~64歲	65~69歲	70~74歲
End of Year & Village		50~54 Years	55~59Years	60~64Years	65~69 Years	70~74 Years
民國 105 年底 End of 2016	計 Total	1,179	1,248	1,113	795	485
	男 Male	622	670	581	411	255
	女 Female	557	578	532	384	230
九房里	計 Total	108	123	98	81	35
	男 Male	56	60	55	46	23
	女 Female	52	63	43	35	12
土牛里	計 Total	94	102	74	64	36
	男 Male	49	69	33	34	20
	女 Female	45	33	41	30	16
石岡里	計 Total	118	118	94	69	34
	男 Male	64	63	48	41	16
	女 Female	54	55	46	28	18
和盛里	計 Total	115	112	105	80	56
	男 Male	58	64	44	36	30
	女 Female	57	48	61	44	26
金星里	計 Total	114	120	112	88	67
	男 Male	66	60	63	46	35
	女 Female	48	60	49	42	32
梅子里	計 Total	150	186	178	112	68
	男 Male	81	97	100	57	38
	女 Female	69	89	78	55	30
萬安里	計 Total	147	135	119	86	57
	男 Male	72	74	59	46	26
	女 Female	75	61	60	40	31
萬興里	計 Total	143	140	134	74	52
	男 Male	79	67	67	39	23
	女 Female	64	73	67	35	29
德興里	計 Total	136	147	135	88	52
	男 Male	68	78	75	37	28
	女 Female	68	69	60	51	24
龍興里	計 Total	54	65	64	53	28
	男 Male	29	38	37	29	16
	女 Female	25	27	27	24	12

資料來源：石岡區戶政事務所。

Table 2-3 Population by Age (Cont.End)

Unit : Person

75~79歲	80~84歲	85~89歲	90~94歲	95~99歲	100歲以上
75~79 Years	80~84 Years	85~89 Years	90~94 Years	95~99 Years	100 Years and Over
496	374	210	84	19	3
243	149	101	27	6	1
253	225	109	57	13	2
58	32	20	5	3	—
30	13	10	1	—	—
28	19	10	4	3	—
48	30	17	10	—	—
19	15	7	2	—	—
29	15	10	8	—	—
40	48	24	8	1	—
18	14	15	2	—	—
22	34	9	6	1	—
34	31	28	6	2	—
21	8	18	2	1	—
13	23	10	4	1	—
55	38	24	19	4	1
28	14	13	6	3	1
27	24	11	13	1	—
82	49	31	13	2	1
43	21	9	5	1	—
39	28	22	8	1	1
53	45	10	5	3	1
29	21	4	2	1	—
24	24	6	3	2	1
49	38	22	5	3	—
23	17	10	3	—	—
26	21	12	2	3	—
48	45	24	8	1	—
18	18	11	4	—	—
30	27	13	4	1	—
29	18	10	5	—	—
14	8	4	—	—	—
15	10	6	5	—	—

Source : Shigang Household Registration Office.

表 2-4 15歲以上現住人口之教育程度
—按年齡別分

單位：人

年底別及 年齡組別	性別	總計	識 字 者				
			合計	研究所		大學(含獨立學院)	
				Graduate School		University (College)	
				畢業	肄業	畢業	肄業
End of Year & Range of Age	Sex	Grand Total	Total	Graduated	Ungraduated	Graduated	Ungraduated
民國95年底 End of 2006	計 Total	13,129	12,800	126	89	898	460
	男 Male	6,882	6,844	91	54	451	247
	女 Female	6,247	5,956	35	35	447	213
民國96年底 End of 2007	計 Total	13,267	12,961	143	90	1,031	535
	男 Male	6,911	6,876	104	53	505	282
	女 Female	6,356	6,085	39	37	526	253
民國97年底 End of 2008	計 Total	13,386	13,096	175	86	1,140	552
	男 Male	6,994	6,962	122	51	557	282
	女 Female	6,392	6,134	53	35	583	270
民國98年底 End of 2009	計 Total	13,475	13,205	207	85	1,231	590
	男 Male	7,042	7,014	143	57	590	307
	女 Female	6,433	6,191	64	28	641	283
民國99年底 End of 2010	計 Total	13,436	13,173	225	98	1,331	610
	男 Male	6,988	6,961	158	67	646	296
	女 Female	6,448	6,212	67	31	685	314
民國100年底 End of 2011	計 Total	13,452	13,205	256	113	1,413	699
	男 Male	6,966	6,938	181	72	679	347
	女 Female	6,486	6,267	75	41	734	352
民國101年底 End of 2012	計 Total	13,490	13,257	283	116	1,538	699
	男 Male	6,996	6,972	197	70	751	356
	女 Female	6,494	6,285	86	46	787	343
民國102年底 End of 2013	計 Total	13,525	13,315	308	113	1,640	727
	男 Male	7,010	6,988	208	68	803	362
	女 Female	6,515	6,327	100	45	837	365
民國103年底 End of 2014	計 Total	13,472	13,280	320	121	1,737	703
	男 Male	6,984	6,964	214	72	832	353
	女 Female	6,488	6,316	106	49	905	350
民國104年底 End of 2015	計 Total	13,489	13,311	330	121	1,814	738
	男 Male	7,006	6,987	226	79	867	365
	女 Female	6,483	6,324	104	42	947	373

資料來源：石岡區戶政事務所。

Table 2-4 Educational Attainment of Resident Population Aged 15 & Over
—By Age

Unit : Person

Literate					
專科 Junior College					
二、三年制 2,3 Years System		五年制 5 Years System			
畢業 Graduated	肄業 Ungraduated	後二年 Final 2 Years		前三年 First 3 Years	
		畢業 Graduated	肄業 Ungraduated	肄業 Ungraduated	
834	185	425	27	73	
455	108	243	14	25	
379	77	182	13	48	
808	187	421	27	70	
437	107	240	13	23	
371	80	181	14	47	
798	188	414	25	70	
438	107	242	13	22	
360	81	172	12	48	
796	174	421	24	71	
447	96	241	14	23	
349	78	180	10	48	
776	174	423	22	62	
434	96	241	12	19	
342	78	182	10	43	
760	164	412	25	59	
430	90	232	13	12	
330	74	180	12	47	
759	155	413	25	67	
425	86	233	14	13	
334	69	180	11	54	
755	153	411	26	64	
427	83	234	16	13	
328	70	177	10	51	
759	141	402	24	66	
431	71	231	15	14	
328	70	171	9	52	
754	140	395	24	67	
438	68	222	16	17	
316	72	173	8	50	

Source : Shigang Household Registration Office.

表 2-4 15歲以上現住人口之教育程度
—按年齡別分（續一）

單位：人

年底別及 年齡組別	性別	識 字 者					
		高 中 Senior High School		高 職 Senior Vocational School		國(初)中 Junior High School	
		畢業	肄業	畢業	肄業	畢業	肄業
End of Year & Range of Age	Sex	Graduated	Ungraduated	Graduated	Ungraduated	Graduated	Ungraduated
民國95年底 End of 2006	計 Total	532	277	3,121	614	2,065	148
	男 Male	301	152	1,799	376	1,128	75
	女 Female	231	125	1,322	238	937	73
民國96年底 End of 2007	計 Total	537	255	3,141	666	2,030	143
	男 Male	296	137	1,826	387	1,104	80
	女 Female	241	118	1,315	279	926	63
民國97年底 End of 2008	計 Total	540	267	3,143	699	2,026	157
	男 Male	300	143	1,835	420	1,099	88
	女 Female	240	124	1,308	279	927	69
民國98年底 End of 2009	計 Total	550	249	3,160	743	2,014	136
	男 Male	305	131	1,852	447	1,079	77
	女 Female	245	118	1,308	296	935	59
民國99年底 End of 2010	計 Total	537	239	3,152	733	2,003	128
	男 Male	298	125	1,853	444	1,060	70
	女 Female	239	114	1,299	289	943	58
民國100年底 End of 2011	計 Total	535	224	3,126	697	2,002	144
	男 Male	298	116	1,842	405	1,047	77
	女 Female	237	108	1,284	292	955	67
民國101年底 End of 2012	計 Total	494	258	3,147	656	1,987	154
	男 Male	285	130	1,851	386	1,035	86
	女 Female	209	128	1,296	270	952	68
民國102年底 End of 2013	計 Total	511	238	3,156	685	1,969	130
	男 Male	279	124	1,864	395	1,024	77
	女 Female	232	114	1,292	290	945	53
民國103年底 End of 2014	計 Total	510	242	3,181	691	1,930	115
	男 Male	279	124	1,880	412	1,005	70
	女 Female	231	118	1,301	279	925	45
民國104年底 End of 2015	計 Total	501	205	3,201	709	1,912	134
	男 Male	274	110	1,890	426	991	79
	女 Female	227	95	1,311	283	921	55

資料來源：石岡區戶政事務所。

Table 2-4 Educational Attainment of Resident Population Aged 15 & Over
—By Age(Cont.1)

Unit : Person

Literate						不識字者 Illiterate
初 職 Junior Vocational School		小 學 Primary School		自 修 Self-taught		
畢業 Graduated	肄業 Ungraduated	畢業 Graduated	肄業 Ungraduated			
97	23	2,612	153	41	329	
87	19	1,151	56	12	38	
10	4	1,461	97	29	291	
95	23	2,571	150	38	306	
84	19	1,116	53	10	35	
11	4	1,455	97	28	271	
93	22	2,518	145	38	290	
81	18	1,088	48	8	32	
12	4	1,430	97	30	258	
89	23	2,474	136	32	270	
77	19	1,059	45	5	28	
12	4	1,415	91	27	242	
88	22	2,387	131	32	263	
75	18	1,005	40	4	27	
13	4	1,382	91	28	236	
86	21	2,313	125	31	247	
74	17	963	38	5	28	
12	4	1,350	87	26	219	
86	21	2,247	122	30	233	
74	17	923	35	5	24	
12	4	1,324	87	25	209	
86	20	2,178	115	30	210	
73	17	882	34	5	22	
13	3	1,296	81	25	188	
84	20	2,099	106	29	192	
71	17	835	34	4	20	
13	3	1,264	72	25	172	
81	19	2,034	104	28	178	
69	16	798	32	4	19	
12	3	1,236	72	24	159	

Source : Shigang Household Registration Office.

表 2-4 15歲以上現住人口之教育程度
—按年齡別分（續二）

單位：人

年底別及 年齡組別	性別	總計	識 字 者				
			合計	研究所		大學(含獨立學院)	
				Graduate School		University (College)	
				畢業	肄業	畢業	肄業
End of Year & Range of Age	Sex	Grand Total	Total	Graduated	Ungraduated	Graduated	Ungraduated
民國105年底 End of 2016	計 Total	13,456	13,292	343	132	1,908	741
	男 Male	6,990	6,974	232	82	911	371
	女 Female	6,466	6,318	111	50	997	370
15-19歲 (years)	計 Total	1,007	1,007	—	—	—	223
	男 Male	535	535	—	—	—	100
	女 Female	472	472	—	—	—	123
20-24歲 (years)	計 Total	1,029	1,029	3	49	295	398
	男 Male	527	527	2	34	129	207
	女 Female	502	502	1	15	166	191
25-29歲 (years)	計 Total	1,008	1,008	76	19	533	49
	男 Male	545	545	47	10	259	28
	女 Female	463	463	29	9	274	21
30-34歲 (years)	計 Total	1,133	1,133	87	19	424	31
	男 Male	577	577	64	11	180	16
	女 Female	556	556	23	8	244	15
35-39歲 (years)	計 Total	1,212	1,212	57	19	251	16
	男 Male	640	640	36	13	124	11
	女 Female	572	572	21	6	127	5
40-44歲 (years)	計 Total	1,009	1,009	30	10	126	7
	男 Male	542	542	18	4	61	2
	女 Female	467	467	12	6	65	5
45-49歲 (years)	計 Total	1,052	1,051	36	8	73	3
	男 Male	558	558	25	4	29	2
	女 Female	494	493	11	4	44	1
50-54歲 (years)	計 Total	1,179	1,177	24	5	53	4
	男 Male	622	622	15	3	20	1
	女 Female	557	555	9	2	33	3
55-59歲 (years)	計 Total	1,248	1,248	9	2	55	6
	男 Male	670	670	7	2	35	2
	女 Female	578	578	2	—	20	4
60-64歲 (years)	計 Total	1,113	1,109	10	1	45	2
	男 Male	581	580	9	1	34	—
	女 Female	532	529	1	—	11	2
65歲以上 Over 65 years	計 Total	2,466	2,309	11	—	53	2
	男 Male	1,193	1,178	9	—	40	2
	女 Female	1,273	1,131	2	—	13	—

資料來源：石岡區戶政事務所。

Table 2-4 Educational Attainment of Resident Population Aged 15 & Over
—By Age (Cont.2)

Unit : Person

Literate				
專科 Junior College				
二、三年制 2,3 Years System		五年制 5 Years System		
畢業 Graduated	肄業 Ungraduated	後二年 Final 2 Years		前三年 First 3 Years
		畢業 Graduated	肄業 Ungraduated	肄業 Ungraduated
740	148	403	19	61
429	77	220	14	20
311	71	183	5	41
—	6	—	—	46
—	2	—	—	13
—	4	—	—	33
15	26	33	1	6
8	13	2	1	3
7	13	31	—	3
31	17	7	—	2
16	9	4	—	2
15	8	3	—	—
78	35	32	1	5
43	17	12	—	2
35	18	20	1	3
189	36	28	5	—
82	23	14	5	—
107	13	14	—	—
122	11	60	4	1
67	8	31	1	—
55	3	29	3	1
97	4	59	—	—
52	2	39	—	—
45	2	20	—	—
90	2	66	3	1
66	1	37	3	—
24	1	29	—	1
50	2	52	3	—
40	—	32	2	—
10	2	20	1	—
40	7	39	2	—
32	2	28	2	—
8	5	11	—	—
28	2	27	—	—
23	—	21	—	—
5	2	6	—	—

Source : Shigang Household Registration Office.

表 2-4 15歲以上現住人口之教育程度
—按年齡別分（續完）

單位：人

年底別及 年齡組別	性別	識 字 者					
		高 中		高 職		國 (初) 中	
		Senior High School	Senior Vocational School	Junior High School	畢業	肄業	畢業
End of Year & Range of Age	Sex	Graduated	Ungraduated	Graduated	Ungraduated	Graduated	Ungraduated
民國105年底 End of 2016	計 Total	492	208	3,200	688	1,906	131
	男 Male	274	109	1,877	432	989	69
	女 Female	218	99	1,323	256	917	62
15-19歲 (years)	計 Total	3	140	69	432	11	74
	男 Male	3	70	44	258	6	37
	女 Female	—	70	25	174	5	37
20-24歲 (years)	計 Total	10	2	156	27	7	—
	男 Male	8	—	98	19	3	—
	女 Female	2	2	58	8	4	—
25-29歲 (years)	計 Total	22	6	201	22	19	3
	男 Male	12	5	121	18	11	2
	女 Female	10	1	80	4	8	1
30-34歲 (years)	計 Total	47	12	221	58	70	3
	男 Male	28	5	115	43	40	1
	女 Female	19	7	106	15	30	2
35-39歲 (years)	計 Total	41	10	364	45	132	6
	男 Male	15	5	218	26	64	4
	女 Female	26	5	146	19	68	2
40-44歲 (years)	計 Total	47	9	403	22	148	1
	男 Male	18	5	232	17	77	1
	女 Female	29	4	171	5	71	—
45-49歲 (years)	計 Total	63	5	464	14	214	2
	男 Male	36	3	239	6	118	1
	女 Female	27	2	225	8	96	1
50-54歲 (years)	計 Total	63	7	462	17	359	—
	男 Male	37	3	250	12	170	—
	女 Female	26	4	212	5	189	—
55-59歲 (years)	計 Total	82	9	394	21	455	8
	男 Male	47	8	237	12	221	6
	女 Female	35	1	157	9	234	2
60-64歲 (years)	計 Total	49	2	256	15	238	9
	男 Male	26	1	153	11	132	5
	女 Female	23	1	103	4	106	4
65歲以上 Over 65 years	計 Total	65	6	210	15	253	25
	男 Male	44	4	170	10	147	12
	女 Female	21	2	40	5	106	13

資料來源：石岡區戶政事務所。

Table 2-4 Educational Attainment of Resident Population Aged 15 & Over
—By Age (Cont.End)

Unit : Person

Literate					不識字者 Illiterate
初 職 Junior Vocational School		小 學 Primary School		自 修 Self-taught	
畢業 Graduated	肄業 Ungraduated	畢業 Graduated	肄業 Ungraduated		
79	15	1,954	98	26	164
67	13	756	28	4	16
12	2	1,198	70	22	148
—	—	2	1	—	—
—	—	2	—	—	—
—	—	—	1	—	—
—	—	1	—	—	—
—	—	—	—	—	—
—	—	1	—	—	—
—	—	1	—	—	—
—	—	1	—	—	—
—	—	—	—	—	—
—	—	9	1	—	—
—	—	—	—	—	—
—	—	9	1	—	—
—	—	10	2	1	—
—	—	—	—	—	—
—	—	10	2	1	—
—	—	7	—	1	—
—	—	—	—	—	—
—	—	7	—	1	—
—	—	8	1	—	1
—	—	2	—	—	—
—	—	6	1	—	1
—	—	19	2	—	2
—	—	4	—	—	—
—	—	15	2	—	2
—	—	96	3	1	—
—	—	19	—	—	—
—	—	77	3	1	—
11	5	370	6	2	4
6	3	134	1	—	1
5	2	236	5	2	3
68	10	1,431	82	21	157
61	10	594	27	4	15
7	—	837	55	17	142

Source : Shigang Household Registration Office.

表 2-5 現住人口之婚姻狀況 —按年齡別分

單位：人

年底別及 年齡組別		總計 Grand Total			未婚 Single		
		計 Total	男 Male	女 Female	計 Total	男 Male	女 Female
民國95年底	End of 2006	16,109	8,397	7,712	7,283	4,012	3,271
民國96年底	End of 2007	16,167	8,410	7,757	7,234	3,994	3,240
民國97年底	End of 2008	16,162	8,432	7,730	7,165	3,990	3,175
民國98年底	End of 2009	16,146	8,432	7,714	7,133	3,985	3,148
民國99年底	End of 2010	15,976	8,316	7,660	6,978	3,888	3,090
民國100年底	End of 2011	15,792	8,204	7,588	6,776	3,778	2,998
民國101年底	End of 2012	15,763	8,196	7,567	6,766	3,792	2,974
民國102年底	End of 2013	15,636	8,149	7,487	6,650	3,732	2,918
民國103年底	End of 2014	15,405	8,010	7,395	6,493	3,632	2,861
民國104年底	End of 2015	15,295	7,948	7,347	6,368	3,566	2,802
民國105年底	End of 2016	15,174	7,883	7,291	6,281	3,512	2,769
未滿15歲	Under 15 Years	1,718	893	825	1,718	893	825
15-19	15-19	1,007	535	472	1,004	534	470
20-24	20-24	1,029	527	502	986	514	472
25-29	25-29	1,008	545	463	821	468	353
30-34	30-34	1,133	577	556	600	366	234
35-39	35-39	1,212	640	572	393	259	134
40-44	40-44	1,009	542	467	234	145	89
45-49	45-49	1,052	558	494	165	98	67
50-54	50-54	1,179	622	557	132	76	56
55-59	55-59	1,248	670	578	92	67	25
60-64	60-64	1,113	581	532	64	38	26
65-69	65-69	795	411	384	38	26	12
70-74	70-74	485	255	230	6	5	1
75-79	75-79	496	243	253	11	9	2
80-84	80-84	374	149	225	10	8	2
85-89	85-89	210	101	109	5	5	—
90-94	90-94	84	27	57	2	1	1
95-99	95-99	19	6	13	—	—	—
100歲以上	100 Years and Over	3	1	2	—	—	—

資料來源：石岡區戶政事務所。

Table 2-5 The Marital Status of the Population —by Age

Unit : Person

有 偶 Married			離 婚 Divorced			喪 偶 Widowed		
計 Total	男 Male	女 Female	計 Total	男 Male	女 Female	計 Total	男 Male	女 Female
7,188	3,812	3,376	610	354	256	1,028	219	809
7,204	3,798	3,406	668	392	276	1,061	226	835
7,215	3,795	3,420	710	424	286	1,072	223	849
7,196	3,783	3,413	737	431	306	1,080	233	847
7,112	3,731	3,381	777	461	316	1,109	236	873
7,083	3,704	3,379	820	488	322	1,113	234	879
7,026	3,665	3,361	864	511	353	1,107	228	879
6,983	3,655	3,328	908	530	378	1,095	232	863
6,900	3,608	3,292	919	546	373	1,093	224	869
6,880	3,606	3,274	939	547	392	1,108	229	879
6,842	3,594	3,248	957	559	398	1,094	218	876
—	—	—	—	—	—	—	—	—
3	1	2	—	—	—	—	—	—
34	12	22	9	1	8	—	—	—
170	72	98	17	5	12	—	—	—
459	185	274	71	26	45	3	—	3
699	334	365	114	47	67	6	—	6
638	317	321	127	78	49	10	2	8
713	363	350	154	93	61	20	4	16
879	463	416	136	76	60	32	7	25
964	507	457	124	89	35	68	7	61
812	454	358	98	64	34	139	25	114
574	325	249	55	39	16	128	21	107
330	206	124	23	20	3	126	24	102
300	180	120	20	16	4	165	38	127
163	96	67	5	3	2	196	42	154
80	63	17	2	1	1	123	32	91
22	14	8	2	1	1	58	11	47
2	2	—	—	—	—	17	4	13
—	—	—	—	—	—	3	1	2

Source : Shigang Household Registration Office.

表 2-6 現住人口之婚姻狀況 —按里別分

單位：人

年底別及里別 End of Year & Village	總計 Grand Total			未婚 Single		
	計 Total	男 Male	女 Female	計 Total	男 Male	女 Female
民國105年底 End of 2016	15,174	7,883	7,291	6,281	3,512	2,769
九房里	1,446	787	659	607	373	234
土牛里	1,180	613	567	496	273	223
石岡里	1,515	772	743	672	367	305
和盛里	1,422	727	695	600	330	270
金星里	1,492	788	704	560	319	241
梅子里	2,160	1,133	1,027	884	505	379
萬安里	1,771	915	856	760	417	343
萬興里	1,719	867	852	712	384	328
德興里	1,707	869	838	702	385	317
龍興里	762	412	350	288	159	129

資料來源：石岡區戶政事務所。

Table 2-6 The Marital Status of the Population —by Village

Unit : Person

有 偶 Married			離 婚 Divorced			喪 偶 Widowed		
計 Total	男 Male	女 Female	計 Total	男 Male	女 Female	計 Total	男 Male	女 Female
6,842	3,594	3,248	957	559	398	1,094	218	876
654	338	316	93	53	40	92	23	69
498	268	230	91	53	38	95	19	76
658	331	327	90	58	32	95	16	79
591	317	274	113	64	49	118	16	102
746	404	342	82	49	33	104	16	88
990	524	466	131	75	56	155	29	126
810	414	396	91	57	34	110	27	83
776	397	379	94	57	37	137	29	108
750	389	361	127	69	58	128	26	102
369	212	157	45	24	21	60	17	43

Source : Shigang Household Registration Office.

表 2-7 現住原住民戶口數

單位：人、戶

年底別及里別		戶 數 (戶) Num. of Household			人 口	
		合 計	平地原住民	山地原住民	合 計	
End of Year & Village		Total	Aborigines in Plains	Aborigines in Mountains	計 Subtotal	男 Male
民國95年底	End of 2006	16	3	13	77	28
民國96年底	End of 2007	14	1	13	66	23
民國97年底	End of 2008	18	2	16	79	28
民國98年底	End of 2009	17	1	16	71	26
民國99年底	End of 2010	19	2	17	79	29
民國100年底	End of 2011	20	3	17	81	32
民國101年底	End of 2012	24	3	21	96	39
民國102年底	End of 2013	21	4	17	99	42
民國103年底	End of 2014	28	6	22	86	34
民國104年底	End of 2015	27	5	22	81	32
民國105年底	End of 2016	34	7	27	98	42
九房里		3	1	2	9	5
土牛里		1	—	1	2	—
石岡里		3	1	2	10	5
和盛里		7	2	5	15	7
金星里		4	—	4	8	1
梅子里		3	—	3	14	7
萬安里		1	1	—	5	2
萬興里		2	1	1	7	1
德興里		10	1	9	28	14
龍興里		—	—	—	—	—

資料來源：石岡區戶政事務所。

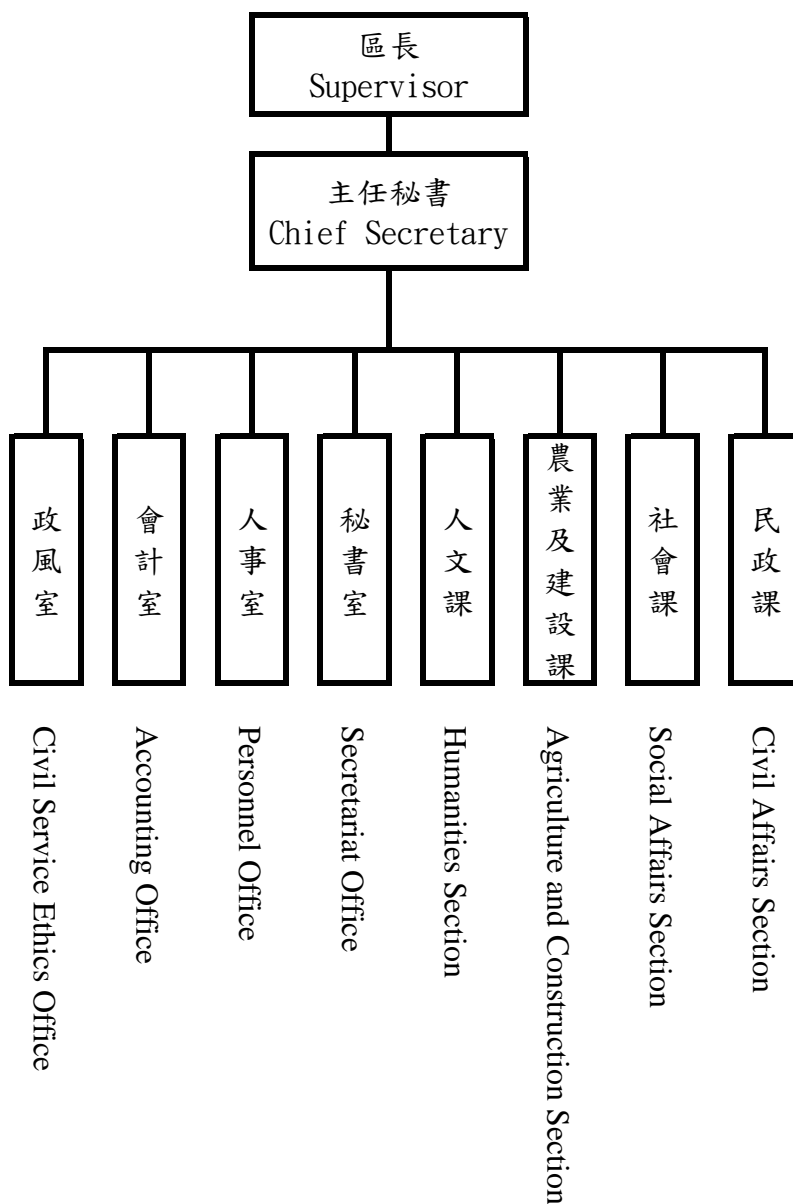
Table 2-7 Households and Persons of Resident Indigene

Unit : Person/Household

數 (人)		Num. of Population					
Total	平地原住民 Aborigines in Plains			山地原住民 Aborigines in Mountains			
女 Female	計 Subtotal	男 Male	女 Female	計 Subtotal	男 Male	女 Female	
49	16	5	11	61	23	38	
43	12	5	7	54	18	36	
51	18	5	13	61	23	38	
45	9	1	8	62	25	37	
50	14	3	11	65	26	39	
49	15	5	10	66	27	39	
57	17	5	12	79	34	45	
57	21	8	13	78	34	44	
52	19	7	12	67	27	40	
49	17	7	10	64	25	39	
56	21	10	11	77	32	45	
4	4	2	2	5	3	2	
2	—	—	—	2	—	2	
5	2	2	—	8	3	5	
8	6	3	3	9	4	5	
7	—	—	—	8	1	7	
7	1	—	1	13	7	6	
3	5	2	3	—	—	—	
6	2	—	2	5	1	4	
14	1	1	—	27	13	14	
—	—	—	—	—	—	—	

Source : Shigang Household Registration Office.

表 3-1 本所行政組織
Table 3-1 Shigang District Office Administrative Organization



資料來源：本所人事室。

Source : Personnel Office of Shigang District.

附註：【—】實線表示直屬單位

【…】虛線表示附屬單位

表 3-2 區公所員工總人數
Table 3-2 Total Personnel of Shigang District Office

單位：人 Unit : Person

年底別 End of Year	正式職員 預算員額 Personnel Management	員 工 總 人 數									
		總計 Grand Total	政務 人員 Political Appointee	民選 機關 首長 Elected Mayor	民意 代表 Elected Official	正式 職員 Staff	臨時 人員 Temporary Staff	約僱 人員 Contract Employees	技工 Worker Technical Worker	駕駛 Driver	工友 Manual Worker
民國95年底 End of 2006	52	101	—	1	11	52	...	8	16	8	5
民國96年底 End of 2007	52	105	—	1	11	52	...	8	14	14	5
民國97年底 End of 2008	52	102	—	1	11	52	...	5	14	14	5
民國98年底 End of 2009	52	102	—	1	11	52	...	5	14	14	5
民國99年底 End of 2010	53	91	—	—	—	53	...	5	14	14	5
民國100年底 End of 2011	33	49	—	—	—	33	7	4	1	—	4
民國101年底 End of 2012	33	48	—	—	—	33	6	4	1	—	4
民國102年底 End of 2013	32	48	—	—	—	32	8	4	1	—	3
民國103年底 End of 2014	32	46	—	—	—	32	6	4	1	—	3
民國104年底 End of 2015	32	46	—	—	—	32	6	4	1	—	3
民國105年底 End of 2016	31	46	—	—	—	31	8	3	1	—	3

資料來源：本所人事室。

Source : Personnel Office of Shigang District.

備註：95-99年資料包含清潔隊、圖書館、托兒所。

表 4-1 農耕土地面積

單位：公頃

年底別	總計	水 田			
		合計	兩期作		
End of Year	Grand Total	Total	Double-Cropped		
民國95年底 End of 2006	751.39	309.34	309.34		
民國96年底 End of 2007	751.39	309.34	309.34		
民國97年底 End of 2008	750.39	308.84	308.84		
民國98年底 End of 2009	720.67	279.32	279.32		
民國99年底 End of 2010	720.07	278.80	278.80		
民國100年底 End of 2011	719.37	278.70	278.70		
民國101年底 End of 2012	718.97	278.30	278.30		
民國102年底 End of 2013	718.97	278.30	278.30		
年底別	總 計	耕作地			
		合計	短期耕作地		
			計	水稻	
End of Year	Grand Total	Total	Subtotal	Rice	
民國103年底 End of 2014	718.97	512.86	18.58	0.36	
民國104年底 End of 2015	718.97	714.77	220.84	0.33	
民國105年底 End of 2016	718.97	714.15	215.74	0.44	

資料來源：臺中市政府農業局。

Table 4-1 Area of Cultivated Land

Unit : Hectare

Paddy Field		旱田	
單期作 Single-Cropped			
第一期作 1st Crop	第二期作 2nd Crop	Upland Field	
—	—	442.05	
—	—	442.05	
—	—	441.55	
—	—	441.35	
—	—	441.27	
—	—	440.67	
—	—	440.67	
—	—	440.67	
Area of Cultivated Land			長期休閒地
Short-term Cultivation		長期耕作地	
水稻以外之短期作	短期休閒		
Other Crops	Short-term Recreational field	Long-term Cultivation	Long-term Recreational field
12.31	5.91	494.28	206.11
13.34	207.17	493.93	4.20
19.81	195.49	498.41	4.82

Source : Department of Agriculture, Taichung City Government.

表 4-2 稻米收穫面積及生產量

單位：公頃、公噸、公噸/公頃

年別 Year		總計 Grand Total			
		收穫面積 Harvested Area	產量 Production	平均產量 Average Production	收穫面積 Harvested Area
民國95年	2006	1.00	8.00	8.00	1.00
民國96年	2007	1.00	6.00	6.00	1.00
民國97年	2008	2.00	7.00	3.50	2.00
民國98年	2009	2.00	10.00	5.00	2.00
民國99年	2010	1.54	7.44	4.83	1.54
民國100年	2011	1.25	7.88	6.30	1.25
民國101年	2012	1.45	8.66	5.97	1.45
民國102年	2013	1.25	6.13	4.90	1.25
民國103年	2014	0.96	5.45	5.68	0.96
民國104年	2015	0.78	4.66	5.97	0.78
民國105年	2016	0.89	4.78	5.37	0.89

資料來源：行政院農委會農糧署中區分署臺中辦事處。

Table 4-2 Harvested Area and Production of Rice

Unit : Hectare ; m.t. ; m.t./Hectare

水 稻		Paddy Rice		
合計 Total		蓬萊 Japonica Rice		
產量 Production	平均產量 Average Production	收穫面積 Harvested Area	產量 Production	平均產量 Average Production
8.00	8.00	1.00	8.00	8.00
6.00	6.00	1.00	6.00	6.00
7.00	3.50	2.00	7.00	3.50
10.00	5.00	2.00	10.00	5.00
7.44	4.83	1.54	7.44	4.83
7.88	6.30	1.25	7.88	6.30
8.66	5.97	1.45	8.66	5.97
6.13	4.90	1.25	6.13	4.90
5.45	5.68	0.96	5.45	5.68
4.66	5.97	0.78	4.66	5.97
4.78	5.37	0.89	4.78	5.37

Source : Taichung Offices, Central Regional Office, Agriculture and Food Agency, Council of Agriculture, Executive Yuan.

表 4-2 稻米收穫面積及生產量 (續完)

單位：公頃、公噸、公噸/公頃

年別 Year	水 稻					
	在來 India Rice			長秈 India Rice (Long)		
	收穫面積 Harvested Area	產量 Production	平均產量 Average Production	收穫面積 Harvested Area	產量 Production	平均產量 Average Production
民國95年 2006	—	—	—	—	—	—
民國96年 2007	—	—	—	—	—	—
民國97年 2008	—	—	—	—	—	—
民國98年 2009	—	—	—	—	—	—
民國99年 2010	—	—	—	—	—	—
民國100年 2011	—	—	—	—	—	—
民國101年 2012	—	—	—	—	—	—
民國102年 2013	—	—	—	—	—	—
民國103年 2014	—	—	—	—	—	—
民國104年 2015	—	—	—	—	—	—
民國105年 2016	—	—	—	—	—	—

資料來源：行政院農委會農糧署中區分署臺中辦事處。

表 4-3 農產品收穫面積及生產量
(1) 普通作物生產

單位：公頃、公噸

年別		總計		甘藷		小麥		食用玉蜀黍	
		Grand Total		Sweet Potatoes		Wheat		Food Corn	
Year		收穫面積	產量	收穫面積	產量	收穫面積	產量	收穫面積	產量
		Harvested Area	Production	Harvested Area	Production	Harvested Area	Production	Harvested Area	Production
民國95年	2006	—	—	—	—	—	—	—	—
民國96年	2007	—	—	—	—	—	—	—	—
民國97年	2008	—	—	—	—	—	—	—	—
民國98年	2009	—	—	—	—	—	—	—	—
民國99年	2010	—	—	—	—	—	—	—	—
民國100年	2011	—	—	—	—	—	—	—	—
民國101年	2012	—	—	—	—	—	—	—	—
民國102年	2013	—	—	—	—	—	—	—	—
民國103年	2014	—	—	—	—	—	—	—	—
民國104年	2015	0.50	3.13	—	—	—	—	0.50	3.13
民國105年	Ⓔ2016	0.10	0.60	—	—	—	—	0.10	0.60

資料來源：行政院農委會農糧署。

附註：105年資料為初步統計數。

表 4-3 農產品收穫面積及生產量 (續一)
(2)特用作物生產

單位：公頃、公噸

年別		總計		茶葉		菸草		芝麻(胡麻)	
		Grand Total		Tea		Tobacco		Sesame	
Year		收穫面積	產量	收穫面積	產量	收穫面積	產量	收穫面積	產量
		Harvested Area	Production	Harvested Area	Production	Harvested Area	Production	Harvested Area	Production
民國95年	2006	—	—	—	—	—	—	—	—
民國96年	2007	—	—	—	—	—	—	—	—
民國97年	2008	—	—	—	—	—	—	—	—
民國98年	2009	—	—	—	—	—	—	—	—
民國99年	2010	—	—	—	—	—	—	—	—
民國100年	2011	—	—	—	—	—	—	—	—
民國101年	2012	—	—	—	—	—	—	—	—
民國102年	2013	—	—	—	—	—	—
民國103年	2014	—	—	—	—	—	—	—	—
民國104年	2015	—	—	—	—	—	—	—	—
民國105年	Ⓟ2016	1.00	1.84	—	—	—	—	—	—

資料來源：行政院農委會農糧署。

附註：105年資料為初步統計數。

表 4-3 農產品收穫面積及生產量 (續二)
(3) 蔬菜生產

單位：公頃、公噸

年別		總計		蘿蔔		芋	
		Grand Total		Radishes		Taros	
Year		收穫面積	產量	收穫面積	產量	收穫面積	產量
		Harvested Area	Production	Harvested Area	Production	Harvested Area	Production
民國95年	2006	52.88	672.69	—	—	—	—
民國96年	2007	52.58	675.39	—	—	—	—
民國97年	2008	41.32	508.46	—	—	—	—
民國98年	2009	31.68	382.66	—	—	—	—
民國99年	2010	10.35	98.04	—	—	—	—
民國100年	2011	11.60	142.76	—	—	—	—
民國101年	2012	25.74	340.62	—	—	—	—
民國102年	2013	27.67	366.48	—	—	—	—
民國103年	2014	31.56	439.99	—	—	—	—
民國104年	2015	36.10	499.87	—	—	—	—
民國105年	◎2016	49.55	658.68	—	—	0.10	1.80

資料來源：行政院農委會農糧署。

附註：105年資料為初步統計數。

Table 4-3 Harvested Area and Production of Crop Products (Cont.2)
(3) Vegetables

Unit : Hectare , m.t.

馬鈴薯		蔥		竹筍		甘藍	
Potatoes		Scallion		Bamboo Shoot		Cabbage	
收穫面積	產量	收穫面積	產量	收穫面積	產量	收穫面積	產量
Harvested Area	Production	Harvested Area	Production	Harvested Area	Production	Harvested Area	Production
—	—	—	—	7.50	75.00	—	—
—	—	—	—	7.50	67.50	—	—
—	—	—	—	6.50	52.00	—	—
—	—	—	—	6.50	45.50	—	—
—	—	—	—	6.50	55.25	—	—
—	—	—	—	6.20	48.36	—	—
1.40	25.90	—	—	6.20	50.84	—	—
—	—	—	—	6.20	50.53	—	—
—	—	—	—	6.20	55.80	—	—
—	—	—	—	6.20	52.70	—	—
—	—	0.08	1.30	5.30	42.40	—	—

Source : Agriculture and Food Agency, Council of Agriculture, Executive Yuan.

Note : The figures of 2016 are preliminary.

表 4-3 農產品收穫面積及生產量 (續三)
(3) 蔬菜生產

單位：公頃、公噸

年別		瓠菜		冬瓜		苦瓜		番茄	
		Water Convolvulus		White Gourds		Bitter Gourds		Tomatoes	
Year		收穫面積	產量	收穫面積	產量	收穫面積	產量	收穫面積	產量
		Harvested Area	Production	Harvested Area	Production	Harvested Area	Production	Harvested Area	Production
民國95年	2006	—	—	—	—	—	—	—	—
民國96年	2007	—	—	—	—	—	—	—	—
民國97年	2008	—	—	—	—	—	—	—	—
民國98年	2009	—	—	—	—	—	—	—	—
民國99年	2010	—	—	—	—	—	—	—	—
民國100年	2011	—	—	—	—	5.40	94.40	—	—
民國101年	2012	—	—	—	—	6.75	109.63	—	—
民國102年	2013	—	—	—	—	6.67	113.39	1.00	20.00
民國103年	2014	—	—	—	—	6.86	120.05	2.00	39.55
民國104年	2015	—	—	—	—	6.90	114.70	3.20	75.80
民國105年	◎2016	—	—	0.10	1.91	7.36	115.84	2.73	75.82

資料來源：行政院農委會農糧署。

附註：105年資料為初步統計數。

Table 4-3 Harvested Area and Production of Crop Products (Cont.3)
(3) Vegetables

Unit : Hectare 、 m.t.

西瓜		花椰菜		蘆筍		其他		太空包香菇
Watermelons		Cauliflower		Asparagus		Other		Bag of cultured Shiitake
收穫面積	產量	收穫面積	產量	收穫面積	產量	收穫面積	產量	產量
Harvested Area	Production	Harvested Area	Production	Harvested Area	Production	Harvested Area	Production	Production
—	—	—	—	—	—	45.38	597.69	—
—	—	—	—	—	—	45.08	607.89	—
—	—	—	—	—	—	34.82	456.46	—
—	—	—	—	—	—	25.18	337.16	—
—	—	—	—	—	—	3.85	42.79	—
—	—	—	—	—	—	—	—	—
—	—	—	—	—	—	11.39	154.25	—
—	—	—	—	—	—	13.80	182.56	—
—	—	—	—	—	—	16.50	224.59	—
—	—	—	—	—	—	19.80	256.67	—
—	—	—	—	—	—	33.88	419.61	—

Source : Agriculture and Food Agency, Council of Agriculture, Executive Yuan.

Note : The figures of 2016 are preliminary.

表 4-3 農產品收穫面積及生產量 (續四)
(4) 果品生產

單位：公頃、公噸

年別		總計		香 蕉		極 柑	
		Grand Total		Bananas		Ponkans	
Year		收穫面積	產量	收穫面積	產量	收穫面積	產量
		Harvested Area	Production	Harvested Area	Production	Harvested Area	Production
民國95年	2006	570.80	9,311.88	1.00	13.20	243.80	4,603.65
民國96年	2007	499.10	8,019.41	1.00	13.80	245.50	4,040.90
民國97年	2008	452.60	7,367.57	—	—	226.00	3,916.80
民國98年	2009	462.72	7,519.67	—	—	226.00	3,504.00
民國99年	2010	496.02	9,235.52	3.10	33.48	224.30	4,663.25
民國100年	2011	422.84	8,946.48	3.50	33.60	181.00	4,182.96
民國101年	2012	469.35	8,651.82	3.20	36.48	177.06	3,682.85
民國102年	2013	481.14	8,526.65	4.45	53.40	183.10	3,515.52
民國103年	2014	475.60	9,737.64	4.50	55.08	183.10	4,028.20
民國104年	2015	475.25	8,066.72	4.50	49.68	182.72	3,215.87
民國105年	Ⓟ2016	479.70	7,692.20	4.91	63.83	180.10	2,881.60

資料來源：行政院農委會農糧署。

附 註：105年資料為初步統計數。

Table 4-3 Harvested Area and Production of Crop Products (Cont.4)
(4) Fruits

Unit : Hectare 、 m.t.

桶柑		龍眼		桃	
Tankans		Longans		Peaches	
收穫面積	產量	收穫面積	產量	收穫面積	產量
Harvested Area	Production	Harvested Area	Production	Harvested Area	Production
—	—	—	—	—	—
—	—	—	—	—	—
—	—	—	—	—	—
—	—	—	—	—	—
—	—	—	—	—	—
12.20	247.05	1.00	11.40	43.80	536.55
11.00	217.80	0.95	9.98	41.00	516.60
11.10	174.83	1.25	12.00	41.70	540.02
11.30	244.08	1.24	12.28	42.20	561.26
11.30	198.32	1.24	12.28	42.20	531.72
10.00	153.00	1.68	16.13	39.10	424.24

Source : Agriculture and Food Agency, Council of Agriculture, Executive Yuan.

Note : The figures of 2016 are preliminary.

表 4-3 農產品收穫面積及生產量 (續完)
(4) 果品生產

單位：公頃、公噸

年別 Year		柿		葡萄		枇杷	
		Persimmons		Grapes		Loquat	
		收穫面積 Harvested Area	產量 Production	收穫面積 Harvested Area	產量 Production	收穫面積 Harvested Area	產量 Production
民國95年	2006	—	—	60.00	1,433.75	—	—
民國96年	2007	—	—	44.54	1,279.95	—	—
民國97年	2008	—	—	32.04	968.14	—	—
民國98年	2009	—	—	32.04	1,088.03	—	—
民國99年	2010	—	—	55.20	881.10	—	—
民國100年	2011	48.90	997.56	28.84	1,073.14	3.50	26.78
民國101年	2012	49.20	915.12	27.94	918.88	3.40	24.48
民國102年	2013	48.30	652.05	27.84	971.48	3.40	25.25
民國103年	2014	48.86	879.48	22.10	845.33	3.50	26.78
民國104年	2015	48.86	732.90	22.10	754.16	3.50	25.99
民國105年	◎2016	50.95	687.83	27.62	965.72	4.15	26.15

資料來源：行政院農委會農糧署。

附註：105年資料為初步統計數。

Table 4-3 Harvested Area and Production of Crop Products (Cont.End)
(4) Fruits

Unit : Hectare , m.t.

荔枝		梨		鳳梨		其他	
Lichees		Pears		Pineapples		Others	
收穫面積	產量	收穫面積	產量	收穫面積	產量	收穫面積	產量
Harvested Area	Production	Harvested Area	Production	Harvested Area	Production	Harvested Area	Production
4.00	36.00	118.00	1,869.12	—	—	144.00	1,356.16
5.16	38.70	85.48	1,579.65	—	—	117.42	1,066.41
5.16	46.44	85.48	1,564.29	—	—	103.92	871.90
5.16	43.34	90.45	1,899.46	—	—	109.07	984.84
5.00	39.00	90.80	2,206.44	—	—	117.62	1,412.25
5.10	42.84	96.00	1,806.00	—	—	—	—
5.00	34.50	75.47	1,630.15	0.40	15.60	—	—
5.00	39.00	94.70	1,846.65	0.40	13.00	59.90	683.45
5.10	41.00	86.90	2,189.88	0.50	17.88	66.30	836.10
5.10	33.05	86.90	1,824.90	0.50	16.25	66.33	671.61
3.80	26.22	77.87	1,752.08	—	—	79.52	695.41

Source : Agriculture and Food Agency, Council of Agriculture, Executive Yuan.

Note : The figures of 2016 are preliminary.

表 4-4 現有家畜數
Table 4-4 Number of Current Livestock

單位：頭

Unit : Head

年底別	總計	乳牛	馬	豬	鹿	兔	羊
End of Year	Grand Total	Dairy Cattle	Horses	Hogs	Deer	Rabbits	Goats
民國95年底 End of 2006	513	—	—	51	73	—	389
民國96年底 End of 2007	479	—	—	52	59	—	368
民國97年底 End of 2008	483	—	—	22	63	—	398
民國98年底 End of 2009	344	—	—	74	71	—	199
民國99年底 End of 2010	231	—	—	56	36	—	139
民國100年底 End of 2011	211	—	—	39	34	—	138
民國101年底 End of 2012	191	—	—	28	34	—	129
民國102年底 End of 2013	194	—	—	23	34	—	137
民國103年底 End of 2014	193	—	—	25	34	—	134
民國104年底 End of 2015	180	—	—	35	35	—	110
民國105年底 End of 2016	173	—	—	19	37	—	117

資料來源：行政院農委會。

Source : Council of Agriculture, Executive Yuan.

表 4-5 家畜屠宰頭數
Table 4-5 Number of Livestock Slaughtered

單位：頭

Unit：Head

年別 Year	屠宰場所(年底) Slaughter House (End of Year)		牛 Cattle				豬 (供應 屠宰) Hogs (Slaughter Supply)	羊 Goats
	電動 Electric	人工 Artificial	合計 Total	水牛 Buffaloes	黃牛及 雜種牛 Yellow & Hybrid Cattle	乳牛 Dairy Cattle		
民國95年 2006	—	—	—	—	—	—	51	14
民國96年 2007	—	—	—	—	—	—	—	55
民國97年 2008	—	—	—	—	—	—	43	147
民國98年 2009	—	—	—	—	—	—	28	199
民國99年 2010	—	—	—	—	—	—	94	30
民國100年 2011	—	—	—	—	—	—	81	30
民國101年 2012	—	—	—	—	—	—	52	5
民國102年 2013	—	—	—	—	—	—	40	23
民國103年 2014	—	—	—	—	—	—	29	39
民國104年 2015	—	—	—	—	—	—	38	35
民國105年 2016	—	—	—	—	—	—	31	42

資料來源：行政院農委會。

Source：Council of Agriculture, Executive Yuan.

表 4-6 現有家禽數量
Table 4-6 Number of Poultry

單位：千隻

Unit : 1000 Head

年底別 End of Year	雞 Chicken			鴨 Ducks			鵝 Geese	火雞 Turkeys
	合計 Total	蛋雞 Layer	肉雞 Broiler	合計 Total	蛋鴨 Tsaiya	肉鴨 Mule & Muscovy Duck		
	民國95年底 End of 2006	40.00	—	40.00	—	—		
民國96年底 End of 2007	40.00	—	40.00	—	—	—	—	—
民國97年底 End of 2008	40.00	—	40.00	—	—	—	—	—
民國98年底 End of 2009	2.00	—	2.00	—	—	—	—	—
民國99年底 End of 2010	0.50	0.50	—	—	—	—	—	—
民國100年底 End of 2011	0.50	0.50	—	—	—	—	—	—
民國101年底 End of 2012	1.00	1.00	—	—	—	—	—	—
民國102年底 End of 2013	0.90	0.90	—	—	—	—	—	—
民國103年底 End of 2014	0.40	0.40	—	—	—	—	—	—
民國104年底 End of 2015	0.40	0.40	—	—	—	—	—	—
民國105年底 End of 2016	0.40	0.40	—	—	—	—	—	—

資料來源：行政院農委會。

Source : Council of Agriculture, Executive Yuan.

表 4-7 乳母牛頭數及產乳量價值
Table 4-7 Number of Dairy Cattle ; Quantity and Value of Milk

年別 Year	年底飼養戶數 (戶) Number of Dairy Farms End of Year (Farm)	年底經產牛頭數 (頭) Number of Multiparous Cattle End of Year(Head)	全年產乳量及價值 Year-Round Quantity & Value of Milk	
			產乳量(噸) Quantity(m.t.)	總值(千元) Value (N.T.\$1000)
民國95年 2006	—	—	—	—
民國96年 2007	—	—	—	—
民國97年 2008	—	—	—	—
民國98年 2009	—	—	—	—
民國99年 2010	—	—	—	—
民國100年 2011	—	—	—	—
民國101年 2012	—	—	—	—
民國102年 2013	—	—	—	—
民國103年 2014	—	—	—	—
民國104年 2015	—	—	—	—
民國105年 2016	—	—	—	—

資料來源：行政院農委會。

Source : Council of Agriculture, Executive Yuan.

表 5-1 工廠登記現有家數

單位：家

年底別	總計	食品製造業	菸草製造業	紡織業	成衣及服飾 品製造業
End of Year	Total	Food & Drinking Manufacturing	Tobacco Manufacturing	Textiles Mills	Manufacture of Wearing Apparel, Accessories & Others
民國95年底 End of 2006	51	6	—	—	—

年底別	總計	食品製造業	飲料製造業	菸草製造業	紡織業
End of Year	Total	Food & Drinking Manufacturing	Beverage	Tobacco Manufacturing	Textiles Mills
民國96年底 End of 2007	54	7	—	—	1
民國97年底 End of 2008	54	7	—	—	1
民國98年底 End of 2009	51	6	—	—	1
民國99年底 End of 2010	49	6	—	—	1
民國100年底 End of 2011	49	6	—	—	1
民國101年底 End of 2012	49	6	—	—	1
民國102年底 End of 2013	51	6	—	—	1
民國103年底 End of 2014	52	6	—	—	1
民國104年底 End of 2015	53	6	—	—	1
民國105年底 End of 2016	52	7	—	—	1

資料來源：臺中市政府經濟發展局。

Table 5-1 Number of Factories Existing Registered

Unit : number

皮革、毛皮及其製品製造業 Leather	木竹製品製造業 Lumber	傢俱及裝設品製造業 Furniture	紙漿、紙及紙製品製造業 Paper Products	印刷及有關事業 Printing	化學材料製造業 Chemical	化學製品製造業 Chemical Products
4	4	1	2	1	1	1

成衣及服飾品製造業 Manufacture of Wearing Apparel, Accessories & Others	皮革、毛皮及其製品製造業 Leather	木竹製品製造業 Lumber	紙漿、紙及紙製品製造業 Paper Products	印刷及其輔助業 Printing	石油及煤製品製造業 Manufacture of Petroleum & Coal Products	化學材料製造業 Chemical	化學製品製造業 Chemical Products
—	4	4	2	1	—	1	2
—	4	3	2	1	—	1	2
—	4	3	2	1	—	1	2
—	4	3	2	1	—	1	2
—	4	3	2	1	—	1	2
—	4	4	2	1	—	1	2
—	4	4	2	1	—	1	2
—	4	4	2	1	—	1	2
—	4	4	3	1	—	1	2
—	4	3	3	1	—	1	2

Source : Taichung City Economic Development Bureau.

表 5-1 工廠登記現有家數 (續完)

單位：家

年底別	石油及煤製品製造業	橡膠製品製造業	塑膠製品製造業	非金屬礦物製品製造業	金屬基本工業	金屬製品製造業
End of Year	Manufacture of Petroleum & Coal Products	Manufacture of Rubber Products	Manufacture of Plastic Products	Manufacture of Non-metallic Mineral Products	Basic Metal Industries	Manufacture of Fabricated Metal Products
民國95年底 End of 2006	—	3	9	6	1	7

年底別	藥品製造業	橡膠製品製造業	塑膠製品製造業	非金屬礦物製品製造業	基本金屬製造業	金屬製品製造業
End of Year	Medical Goods	Manufacture of Rubber Products	Manufacture of Plastic Products	Manufacture of Non-metallic Mineral Products	Basic Metal Industries	Manufacture of Fabricated Metal Products
民國96年底 End of 2007	—	3	9	6	—	8
民國97年底 End of 2008	—	2	9	6	—	9
民國98年底 End of 2009	—	2	8	6	—	8
民國99年底 End of 2010	—	2	8	6	1	6
民國100年底 End of 2011	—	2	8	5	1	7
民國101年底 End of 2012	—	2	8	5	1	6
民國102年底 End of 2013	—	2	8	5	1	7
民國103年底 End of 2014	—	2	8	5	1	8
民國104年底 End of 2015	—	2	8	5	1	8
民國105年底 End of 2016	—	1	8	5	1	8

資料來源：臺中市政府經濟發展局。

Table 5-1 Number of Factories Existing Registered (Cont.End)

Unit : number

機械設備製造修配業	電腦通信視聽電子	電子零組件製造業	電力及電子機械器材製造修配業	運輸工具製造修配業	精密器械製造業	雜項工業製品製造業
Manufacture & Repair of Machinery & Equipment	Manufacture of 3C Products	Manufacture of Electronic	Manufacture & Repair of Electrical & Electronic Machinery	Manufacture of Repair of Transport Equipment	Manufacture of Precision Instruments	Manufacture of Miscellaneous Industrial Products
2	—	1	—	1	—	1

電子零組件製造業	電腦、電子產品及光學製品製造業	電力設備製造業	機械設備製造業	汽車及其零件製造業	其他運輸工具製造業	家具製造業	其他製造業
Manufacture of Electronic	Computers, Electronic & Optical Products	Electrical Equipment	Machinery Equipment	Motor Vehicles & Parts	Other Transport Equipment	Furniture Products	Others
1	—	—	2	1	—	1	1
1	—	1	2	1	—	1	1
1	—	1	2	1	—	1	1
1	—	1	2	—	—	1	1
1	—	1	2	—	—	1	1
1	—	1	3	—	—	1	1
1	—	1	3	—	—	1	1
1	—	1	3	—	—	1	1
1	—	1	4	—	—	1	—

Source : Taichung City Economic Development Bureau.

表 5-2 自來水普及率

年底別		人口數
		Population
End of Year		行政區域(A)
		Administrative Population
民國95年底	End of 2006	16,109
民國96年底	End of 2007	16,167
民國97年底	End of 2008	16,162
民國98年底	End of 2009	16,146
民國99年底	End of 2010	15,976
民國100年底	End of 2011	15,792
民國101年底	End of 2012	15,763
民國102年底	End of 2013	15,636
民國103年底	End of 2014	15,405
民國104年底	End of 2015	15,295
民國105年底	End of 2016	15,174

資料來源：臺灣自來水股份有限公司。

Table 5-2 Water Supply Rate of Population Served

(人) (Person)		普及率(%) (C/A) *100%
供水區域(B) Population in Served Area	實際供水(C) Actual Population Served	Percentage of Population Served (%)
16,082	9,388	58.28
16,140	9,373	57.98
16,135	9,661	59.78
16,119	9,586	59.37
15,949	9,500	59.46
15,765	9,458	59.89
15,736	9,427	59.80
15,609	9,433	60.33
15,382	9,404	61.05
15,295	9,459	61.84
15,165	9,510	62.67

Source : Taiwan Water Corporation.

表 5-3 路燈設備

單位：盞

年底別 End of Year		水銀燈		鈉光燈	
		Mercury Lamp		Sodium Lamp	
		200W(含)以下	400W(含)以上	150W(含)以下	250W
		200w and below	400w and above	150w and below	250w
民國104年底	End of 2015	756	263	324	—
民國105年底	End of 2016	487	—	423	—

資料來源：臺中市政府建設局

Table 5-3 Equipment of Street Lights

Unit : Light

	日光燈	LED燈		其他路燈
	Fluorescent Lamp	LED lamp		
400W	40W	100W(含)以下	150W(含)以上	Other street lights
400w	40w	100w and below	150w and above	

— — 413 — —

— — **743** **90** **72**

Source : Taichung City Construction Bureau.

表 6-1 歲入來源別預決算

單位：新臺幣千元

年度別 Fiscal Year	總計 Grant Total	經常門	
		合計 Total	計 Subtotal
民國100年度 預算數 Budget	2,514	2,514	1
FY 2011 決算審定數 Financial Certificated Settled	9,367	9,367	3
民國101年度 預算數 Budget	8,640	8,640	1
FY 2012 決算審定數 Financial Certificated Settled	8,945	8,945	—
民國102年度 預算數 Budget	22,927	22,927	1
FY 2013 決算審定數 Financial Certificated Settled	18,872	18,872	87
民國103年度 預算數 Budget	9,937	9,937	1
FY 2014 決算審定數 Financial Certificated Settled	9,143	9,143	4
民國104年度 預算數 Budget	9,581	9,581	1
FY 2015 決算審定數 Financial Certificated Settled	8,516	8,516	15
民國105年度 預算數 Budget	50,767	50,767	4
FY 2016 決算審定數 Financial Certificated Settled	44,303	44,303	61

資料來源：本所會計室。

Table 6-1 Budget and Settled Account of Revenues by Sources

Unit:N.T.\$1,000

Current					
罰款及賠償收入 Fines and Indemnities		規費收入 Fees			
罰金罰鍰及怠金 Penalty fines and Licenses Issued	賠償收入 Indemnities	計 Subtotal	行政規費收入 Administrative Fees	使用規費收入 Use Fees	
—	1	295	50	245	
—	3	448	90	358	
—	1	290	50	240	
—	—	202	112	90	
—	1	188	58	130	
—	87	253	159	94	
—	1	197	107	90	
—	4	191	150	41	
—	1	333	159	174	
—	15	241	141	100	
—	4	220	140	80	
—	61	142	97	45	

Source : Accounting Office of Shigang District.

表 6-1 歲入來源別預決算(續完)

單位：新臺幣千元

年度別 Fiscal Year			經常門		
			財產收入 Public Property		
			計 Subtotal	財產孳息 Interest Derived from Prop.	廢舊物資售 價 Disposition
民國100年度	預算數	Budget	218	218	—
FY 2011	決算審定數	Financial Certificated Settled	4	4	—
民國101年度	預算數	Budget	248	218	30
FY 2012	決算審定數	Financial Certificated Settled	285	232	53
民國102年度	預算數	Budget	248	218	30
FY 2013	決算審定數	Financial Certificated Settled	61	18	43
民國103年度	預算數	Budget	40	30	10
FY 2014	決算審定數	Financial Certificated Settled	58	18	40
民國104年度	預算數	Budget	1,028	18	1,010
FY 2015	決算審定數	Financial Certificated Settled	949	13	936
民國105年度	預算數	Budget	28	18	10
FY 2016	決算審定數	Financial Certificated Settled	33	5	28

資料來源：本所會計室。

Table 6-1 Budget and Settled Account of Revenues by Sources
(Cont.End)

Unit:N.T.\$1,000

Current					
補助及協助收入 grants and assist in income		捐獻及贈與收入 Donations and Gifts		其他收入 Others	
計 Subtotal	上級政府補助 收入 Higher levels of government grant income	計 Subtotal	捐獻收入 Donate	計 Subtotal	雜項收入 Miscellaneous
—	—	—	—	2,000	2,000
2,482	2,482	—	—	6,430	6,430
8,101	8,101	—	—	—	—
8,262	8,262	—	—	196	196
10,449	10,449	12,041	12,041	—	—
11,710	11,710	6,642	6,642	119	119
299	299	9,400	9,400	—	—
299	299	8,458	8,458	133	133
299	299	7,920	7,920	—	—
299	299	6,791	6,791	221	221
1,469	1,469	48,931	48,931	115	115
1,461	1,461	42,482	42,482	124	124

Source : Accounting Office of Shigang District.

表 6-2 歲出預決算

單位：新臺幣千元

年度別 Fiscal Year			總計 Grant Total	合計 Total	一般 General Admin.
					計 Subtotal
民國100年度	預算數	Budget	85,703	76,037	55,328
FY 2011	決算審定數	Financial Certificated Settled	68,638	59,167	41,771
民國101年度	預算數	Budget	94,842	83,075	57,757
FY 2012	決算審定數	Financial Certificated Settled	73,167	62,363	39,582
民國102年度	預算數	Budget	95,440	78,958	43,482
FY 2013	決算審定數	Financial Certificated Settled	84,243	69,621	38,645
民國103年度	預算數	Budget	86,157	75,245	41,742
FY 2014	決算審定數	Financial Certificated Settled	78,590	67,824	37,942
民國104年度	預算數	Budget	82,363	70,865	42,656
FY 2015	決算審定數	Financial Certificated Settled	77,694	67,380	40,891
民國105年度	預算數	Budget	124,776	89,635	43,717
FY 2016	決算審定數	Financial Certificated Settled	115,611	82,238	40,835

資料來源：本所會計室。

Table 6-2 Budgets and Settled Account of Expenditures

Unit:N.T.\$1,000

經常門		Current			
行政 Affairs	區公所業務 District Office Affairs				
行政管理 Admin. Management	計 Subtotal	民政業務 Civil Affairs	經建業務 Economic & Construction Affairs	人文業務 Humanities Affairs	
55,328	15,061	14,101	377	583	
41,771	12,222	11,502	331	389	
57,757	17,063	15,103	417	1,543	
39,582	15,241	13,577	314	1,350	
43,482	24,974	15,474	2,837	6,663	
38,645	21,028	13,913	1,139	5,977	
41,742	24,639	18,780	1,503	4,356	
37,942	21,596	16,864	875	3,857	
42,656	18,809	17,850	417	542	
40,891	17,546	16,754	379	413	
43,717	31,994	21,901	2,551	7,542	
40,835	28,329	20,214	1,506	6,609	

Source : Accounting Office of Shigang District.

表 6-2 歲出預決算(續完)

單位：新臺幣千元

年度別 Fiscal Year			經常門		
			社政業務 Social Affairs		第一預備金 First Reserve Fund
			計 Subtotal	社會福利 Social Welfare	
民國100年度	預算數	Budget	5,507	5,507	—
FY 2011	決算審定數	Financial Certificated Settled	5,132	5,132	—
民國101年度	預算數	Budget	7,683	7,683	200
FY 2012	決算審定數	Financial Certificated Settled	7,341	7,341	—
民國102年度	預算數	Budget	10,319	10,319	—
FY 2013	決算審定數	Financial Certificated Settled	9,838	9,838	—
民國103年度	預算數	Budget	8,491	8,491	200
FY 2014	決算審定數	Financial Certificated Settled	8,158	8,158	—
民國104年度	預算數	Budget	9,027	9,027	200
FY 2015	決算審定數	Financial Certificated Settled	8,801	8,801	—
民國105年度	預算數	Budget	13,597	13,597	162
FY 2016	決算審定數	Financial Certificated Settled	12,947	12,947	—

資料來源：本所會計室。

Table 6-2 Budgets and Settled Account of Expenditures (Cont.End)

Unit:N.T.\$1,000

Current	資本門 Capital		
農林管理業務 Agroforestry Management Business	合計 Total	一般建築及設備 General Building & Equipment	統籌科目 Retirement & Pension Affairs
141	3,618	3,618	6,048
41	3,424	3,424	6,048
372	6,270	6,270	5,497
199	5,307	5,307	5,497
183	11,217	11,217	5,265
109	9,357	9,357	5,265
173	5,600	5,600	5,312
128	5,454	5,454	5,312
173	6,505	6,505	4,993
142	5,321	5,321	4,993
165	30,122	30,122	5,019
127	28,354	28,354	5,019

Source : Accounting Office of Shigang District.

表 7-1 所轄國民中學概況

學年度別 Academic Year	校數 (所) No. of Schools (School)	教師數(人) No. of Teachers (Person)			職員數(人) No. of Staffs (Person)			班級數(班) No. of Classes (Class)			
		合計	男	女	合計	男	女	合計	七年級	八年級	九年級
		Total	Male	Female	Total	Male	Female	Total	7th Year	8th Year	9th Year
95學年度 AY2006	1	48	13	35	4	—	4	21	8	7	6
96學年度 AY2007	1	49	15	34	5	1	4	22	7	8	7
97學年度 AY2008	1	52	18	34	6	1	5	23	8	7	8
98學年度 AY2009	1	52	20	32	6	1	5	23	8	8	7
99學年度 AY2010	1	52	15	37	6	1	5	23	7	8	8
100學年度 AY2011	1	52	12	40	7	1	6	23	8	7	8
101學年度 AY2012	1	50	14	36	6	2	4	22	7	8	7
102學年度 AY2013	1	51	15	36	8	2	6	22	7	7	8
103學年度 AY2014	1	47	15	32	8	2	6	20	6	7	7
104學年度 AY2015	1	43	14	29	7	2	5	18	5	6	7
105學年度 AY2016	1	38	13	25	8	1	7	17	5	5	7
市立石岡國中 Shih Kang Junior High School	1	38	13	25	8	1	7	17	5	5	7

資料來源：教育部統計處。

Source :

Table 7-1 Summary of Junior High Schools

學生數(人) No. of Students (Person)									上學年度 畢業生數 (人)
總計 Grand Total			七年級 7th Year		八年級 8th Year		九年級 9th Year		
合計	男	女	男	女	男	女	男	女	No. of Graduates, Last SY (Person)
Total	Male	Female	Male	Female	Male	Female	Male	Female	
740	377	363	142	129	132	123	103	111	153
753	384	369	110	113	141	134	133	122	213
764	384	380	128	130	115	115	141	135	255
751	374	377	124	129	132	133	118	115	275
750	369	381	113	118	120	129	136	134	233
720	362	358	132	109	112	119	118	130	271
658	346	312	102	87	133	107	111	118	246
600	337	263	106	72	99	87	132	104	229
531	290	241	84	82	107	71	99	88	235
463	255	208	69	54	82	83	104	71	183
408	206	202	55	64	68	57	83	81	168
408	206	202	55	64	68	57	83	81	168

Department of Statistics, Ministry of Education.

表 7-2 所轄國民小學概況

學年度別 Academic Year	校數(所) No. of Schools (School)	教師數(人) No. of Teachers (Person)			職員數(人) No. of Staffs (Person)		
		合計 Total	男 Male	女 Female	合計 Total	男 Male	女 Female
		95學年度 AY2006	2	58	20	38	4
96學年度 AY2007	2	57	20	37	4	—	4
97學年度 AY2008	2	58	18	40	4	—	4
98學年度 AY2009	2	59	18	41	4	—	4
99學年度 AY2010	2	58	20	38	4	—	4
100學年度 AY2011	2	74	8	20	7	—	7
101學年度 AY2012	2	59	16	43	7	—	7
102學年度 AY2013	2	59	16	43	8	—	8
103學年度 AY2014	2	59	16	43	8	—	8
104學年度 AY2015	2	58	18	40	8	—	8
105學年度 AY2016	2	57	19	38	8	1	7
市立石岡國小 Shih Gang Elementary School	1	34	13	21	4	—	4
市立土牛國小 Tu-Niu Elementary School	1	23	6	17	4	1	3

資料來源：教育部統計處。

Table 7-2 Summary of Primary Schools

班級數(班)						
No. of Classes(Class)						
合計	一年級	二年級	三年級	四年級	五年級	六年級
Total	1st Year	2nd Year	3rd Year	4th Year	5th Year	6th Year
36	5	7	6	6	6	6
36	6	5	7	6	6	6
37	6	6	5	8	6	6
36	6	6	6	5	7	6
36	6	6	6	6	5	7
35	6	6	6	6	6	5
35	6	6	5	6	6	6
32	4	6	5	5	6	6
32	4	6	5	5	6	6
30	4	5	5	5	6	5
29	4	4	5	5	5	6
16	2	2	3	3	3	3
13	2	2	2	2	2	3

Source : Department of Statistics, Ministry of Education.

表 7-2 所轄國民小學概況（續完）

學年度別 Academic Year	學生數(人)						
	總計 Grand Total			一年級 1st Year		二年級 2nd Year	
	合計 Total	男 Male	女 Female	男 Male	女 Female	男 Male	女 Female
95學年度 AY2006	1,046	511	535	84	67	107	94
96學年度 AY2007	1,061	535	526	94	63	84	68
97學年度 AY2008	1,052	539	513	82	84	97	63
98學年度 AY2009	992	520	472	75	66	79	83
99學年度 AY2010	923	497	426	61	60	73	66
100學年度 AY2011	847	467	380	69	48	59	61
101學年度 AY2012	811	435	376	61	61	68	50
102學年度 AY2013	742	388	354	58	47	58	56
103學年度 AY2014	742	388	354	58	47	58	56
104學年度 AY2015	647	334	313	39	45	61	47
105學年度 AY2016	597	321	276	44	27	39	46
市立石岡國小 Shih Gang Elementary School	323	173	150	20	14	24	24
市立土牛國小 Tu-Niu Elementary School	274	148	126	24	13	15	22

資料來源：教育部統計處。

Table 7-2 Summary of Primary Schools (Cont.End)

No. of Students (Person)								上學年度 畢業生數 (人)
三年級 3rd Year		四年級 4th Year		五年級 5th Year		六年級 6th Year		
男	女	男	女	男	女	男	女	No. of Graduates, Last SY (Person)
Male	Female	Male	Female	Male	Female	Male	Female	
80	95	94	101	78	102	68	76	160
105	94	79	97	93	104	80	100	144
88	68	104	95	77	97	91	106	178
96	63	88	67	102	95	80	98	200
79	79	95	62	87	65	102	94	180
76	60	77	82	97	64	89	65	190
60	62	75	60	75	79	96	64	154
64	50	56	62	77	58	75	81	161
64	50	56	62	77	58	75	81	161
57	47	56	58	64	50	57	66	134
61	48	56	46	57	59	64	50	124
35	26	30	27	32	35	32	24	74
26	22	26	19	25	24	32	26	50

Source : Department of Statistics, Ministry of Education.

表 7-3 所轄國民中學歷年各年級原住民學生數

單位：人

學年度別 (族籍別) Academic Year (Racial)		總計 Grand Total		
		合計 Total	男 Male	女 Female
100 學年度	2011-12	7	3	4
101 學年度	2012-13	12	5	7
102 學年度	2013-14	12	6	6
103 學年度	2014-15	10	6	4
104 學年度	2015-16	9	8	1
105 學年度	2016-17	8	7	1
阿美族	Amis	1	1	-
泰雅族	Atayal	5	5	-
排灣族	Paiwan	2	1	1
布農族	Bunun	-	-	-
卑南族	Puyuma	-	-	-
鄒(曹)族	Tsou	-	-	-
魯凱族	Rukai	-	-	-
賽夏族	Saisiyat	-	-	-
雅美族	Yami	-	-	-
邵族	Thao	-	-	-
噶瑪蘭族	Kavalan	-	-	-
太魯閣族	Truku	-	-	-
撒奇萊雅族	Sakizaya	-	-	-
賽德克族	Sdeiq	-	-	-
拉阿魯哇族	Hla'alua	-	-	-
卡那卡那富族	Kanakanavu	-	-	-
其他	Others	-	-	-

資料來源：國中小（含補校）定期公務統計報表網路填報作業系統。

附註：本表含高級中等學校附設國中部之學生數。

表 7-4 所轄國民中學歷年各年級新住民子女學生數

單位：人

學年度別 (族籍別) Academic Year (Racial)		總計 Grand Total		
		合計 Total	男 Male	女 Female
100 學年度	2011-12	20	8	12
101 學年度	2012-13	21	11	10
102 學年度	2013-14	58	33	25
103 學年度	2014-15	80	44	36
104 學年度	2015-16	79	44	35
105 學年度	2016-17	81	40	41
中國大陸	Mainland China	21	12	9
港、澳	Hong Kong & Macao	1	1	-
越南	Vietnam	38	14	24
印尼	Indonesia	18	10	8
泰國	Thailand	1	1	-
菲律賓	Philippines	-	-	-
柬埔寨	Cambodia	1	1	-
日本	Japan	-	-	-
馬來西亞	Malaysia	-	-	-
美國	USA	-	-	-
南韓	South Korea	-	-	-
緬甸	Myanmar	1	1	-
新加坡	Singapore	-	-	-
加拿大	Canada	-	-	-
其他	Others	-	-	-

資料來源：國中小（含補校）定期公務統計報表網路填報作業系統。

附註：本表含高級中等學校附設國中部之學生數。

Table 7-4 Number of Immigrant Students in Junior High Schools
by Grade in Shigang District

Unit : Person

七年級 Grade 7			八年級 Grade 8			九年級 Grade 9		
合計 Total	男 Male	女 Female	合計 Total	男 Male	女 Female	合計 Total	男 Male	女 Female
10	6	4	3	1	2	7	1	6
7	3	4	10	7	3	4	1	3
30	17	13	17	8	9	11	8	3
32	19	13	31	17	14	17	8	9
18	8	10	31	18	13	30	18	12
31	13	18	19	8	11	31	19	12
7	3	4	4	3	1	10	6	4
-	-	-	-	-	-	1	1	-
17	6	11	11	3	8	10	5	5
4	1	3	4	2	2	10	7	3
1	1	-	-	-	-	-	-	-
-	-	-	-	-	-	-	-	-
1	1	-	-	-	-	-	-	-
-	-	-	-	-	-	-	-	-
-	-	-	-	-	-	-	-	-
-	-	-	-	-	-	-	-	-
-	-	-	-	-	-	-	-	-
1	1	-	-	-	-	-	-	-
-	-	-	-	-	-	-	-	-
-	-	-	-	-	-	-	-	-
-	-	-	-	-	-	-	-	-

表 7-5 所轄國民小學歷年各年級原住民學生數

單位：人

學年度別 (族籍別) Academic Year (Racial)		總計 Grand Total			一年級 Grade 1			二年級 Grade 2		
		合計 Total	男 Male	女 Female	合計 Total	男 Male	女 Female	合計 Total	男 Male	女 Female
100 學年度	2011-12	12	8	4	2	1	1	1	1	-
101 學年度	2012-13	15	8	7	4	1	3	2	1	1
102 學年度	2013-14	8	4	4	2	1	1	2	1	1
103 學年度	2014-15	11	4	7	2	1	1	2	1	1
104 學年度	2015-16	10	4	6	1	1	-	2	1	1
105 學年度	2016-17	12	6	6	1	1	-	1	1	-
阿美族	Amis	1	-	1	-	-	-	-	-	-
泰雅族	Atayal	6	3	3	1	1	-	-	-	-
排灣族	Paiwan	3	1	2	-	-	-	-	-	-
布農族	Bunun	1	1	-	-	-	-	-	-	-
卑南族	Puyuma	-	-	-	-	-	-	-	-	-
鄒(曹)族	Tsou	-	-	-	-	-	-	-	-	-
魯凱族	Rukai	-	-	-	-	-	-	-	-	-
賽夏族	Saisiyat	-	-	-	-	-	-	-	-	-
雅美族	Yami	-	-	-	-	-	-	-	-	-
邵族	Thao	-	-	-	-	-	-	-	-	-
噶瑪蘭族	Kavalan	-	-	-	-	-	-	-	-	-
太魯閣族	Truku	1	1	-	-	-	-	1	1	-
撒奇萊雅族	Sakizaya	-	-	-	-	-	-	-	-	-
賽德克族	Sdeiq	-	-	-	-	-	-	-	-	-
拉阿魯哇族	Hla'alua	-	-	-	-	-	-	-	-	-
卡那卡那富族	Kanakanavu	-	-	-	-	-	-	-	-	-
其他	Others	-	-	-	-	-	-	-	-	-

資料來源：國中小（含補校）定期公務統計報表網路填報作業系統。

附註：本表含附設國小部之學生數。

Table 7-5 Number of Indigenous Students in Elementary Schools
by Grade in Shigang District

Unit : Person

三年級 Grade 3			四年級 Grade 4			五年級 Grade 5			六年級 Grade 6		
合計 Total	男 Male	女 Female	合計 Total	男 Male	女 Female	合計 Total	男 Male	女 Female	合計 Total	男 Male	女 Female
3	1	2	3	3	-	3	2	1	-	-	-
1	1	-	3	1	2	2	2	-	3	2	1
1	-	1	-	-	-	2	1	1	1	1	-
3	1	2	1	-	1	-	-	-	3	1	2
3	1	2	3	1	2	1	-	1	-	-	-
2	1	1	4	2	2	3	1	2	1	-	1
1	-	1	-	-	-	-	-	-	-	-	-
1	1	-	3	1	2	-	-	-	1	-	1
-	-	-	1	1	-	2	-	2	-	-	-
-	-	-	-	-	-	1	1	-	-	-	-
-	-	-	-	-	-	-	-	-	-	-	-
-	-	-	-	-	-	-	-	-	-	-	-
-	-	-	-	-	-	-	-	-	-	-	-
-	-	-	-	-	-	-	-	-	-	-	-
-	-	-	-	-	-	-	-	-	-	-	-
-	-	-	-	-	-	-	-	-	-	-	-
-	-	-	-	-	-	-	-	-	-	-	-
-	-	-	-	-	-	-	-	-	-	-	-
-	-	-	-	-	-	-	-	-	-	-	-
-	-	-	-	-	-	-	-	-	-	-	-
-	-	-	-	-	-	-	-	-	-	-	-
-	-	-	-	-	-	-	-	-	-	-	-
-	-	-	-	-	-	-	-	-	-	-	-

表 7-6 所轄國民小學歷年各年級新住民子女學生數

單位：人

學年度別 (族籍別) Academic Year (Racial)		總計 Grand Total			一年級 Grade 1			二年級 Grade 2		
		合計 Total	男 Male	女 Female	合計 Total	男 Male	女 Female	合計 Total	男 Male	女 Female
100 學年度	2011-12	160	80	80	23	10	13	29	13	16
101 學年度	2012-13	160	88	72	24	17	7	23	12	11
102 學年度	2013-14	148	79	69	20	11	9	24	16	8
103 學年度	2014-15	136	71	65	19	11	8	20	11	9
104 學年度	2015-16	124	65	59	7	2	5	19	12	7
105 學年度	2016-17	104	52	52	7	4	3	9	4	5
中國大陸	Mainland China	39	22	17	5	3	2	3	1	2
港、澳	Hong Kong & Macao	-	-	-	-	-	-	-	-	-
越南	Vietnam	45	18	27	2	1	1	3	2	1
印尼	Indonesia	8	6	2	-	-	-	2	1	1
泰國	Thailand	2	1	1	-	-	-	-	-	-
菲律賓	Philippines	-	-	-	-	-	-	-	-	-
柬埔寨	Cambodia	8	5	3	-	-	-	-	-	-
日本	Japan	-	-	-	-	-	-	-	-	-
馬來西亞	Malaysia	-	-	-	-	-	-	-	-	-
美國	USA	-	-	-	-	-	-	-	-	-
南韓	South Korea	-	-	-	-	-	-	-	-	-
緬甸	Myanmar	-	-	-	-	-	-	-	-	-
新加坡	Singapore	-	-	-	-	-	-	-	-	-
加拿大	Canada	-	-	-	-	-	-	-	-	-
其他	Others	2	-	2	-	-	-	1	-	1

資料來源：國中小（含補校）定期公務統計報表網路填報作業系統。

附註：本表含附設國小部之學生數。

Table 7-6 Number of Immigrant Students in Elementary Schools
by Grade in Shigang District

Unit : Person

三年級 Grade 3			四年級 Grade 4			五年級 Grade 5			六年級 Grade 6		
合計 Total	男 Male	女 Female	合計 Total	男 Male	女 Female	合計 Total	男 Male	女 Female	合計 Total	男 Male	女 Female
21	12	9	37	20	17	29	16	13	21	9	12
31	15	16	19	8	11	34	19	15	29	17	12
25	13	12	28	11	17	18	8	10	33	20	13
24	16	8	25	13	12	29	11	18	19	9	10
22	12	10	22	15	7	25	12	13	29	12	17
20	12	8	23	11	12	20	10	10	25	11	14
11	8	3	6	3	3	5	4	1	9	3	6
-	-	-	-	-	-	-	-	-	-	-	-
8	3	5	13	7	6	8	2	6	11	3	8
-	-	-	-	-	-	3	2	1	3	3	-
-	-	-	1	-	1	1	1	-	-	-	-
-	-	-	-	-	-	-	-	-	-	-	-
1	1	-	2	1	1	3	1	2	2	2	-
-	-	-	-	-	-	-	-	-	-	-	-
-	-	-	-	-	-	-	-	-	-	-	-
-	-	-	-	-	-	-	-	-	-	-	-
-	-	-	-	-	-	-	-	-	-	-	-
-	-	-	-	-	-	-	-	-	-	-	-
-	-	-	-	-	-	-	-	-	-	-	-
-	-	-	-	-	-	-	-	-	-	-	-
-	-	-	1	-	1	-	-	-	-	-	-

表 8-1 醫療機構及其他醫事機構執業醫事人員數

單位：人

年底別	總計	醫師	中醫師	牙醫師	藥師	藥劑生	醫事放射師(士)	醫事檢驗師(生)
End of Year	Grand Total	Physician	Doctor of Chinese Medicine	Dentist	Pharmacist	Assistant Pharmacist	Medical Radiological Technologist (Technician)	Medical Technologist (Technician)
民國94年底 End of 2005	76	7	1	1	5	1	1	2
民國95年底 End of 2006	72	7	1	—	5	1	1	2
民國96年底 End of 2007	69	7	1	—	7	1	1	1
民國97年底 End of 2008	72	6	1	—	7	1	1	1
民國98年底 End of 2009	81	8	1	—	7	1	1	1
民國99年底 End of 2010	84	7	1	—	7	1	1	1
民國100年底 End of 2011	82	8	1	—	6	1	1	1
民國101年底 End of 2012	86	8	1	—	8	1	1	1
民國102年底 End of 2013	84	8	1	—	7	1	1	1
民國103年底 End of 2014	89	10	1	—	8	1	1	1
民國104年底 End of 2015	81	7	1	—	8	1	1	1

資料來源：行政院衛生福利部。

備註：1. 自民國97年起非醫事機構的醫事檢驗師、醫事檢驗生、醫事放射師及醫事放射士納入醫事人員數統計。
2. 臨床心理師94年、諮商心理師94年、呼吸治療師94年、語言治療師98年、聽力師98年、牙體技術師(生)98年起納入統計。

Table 8-1 Number of Registered Medical Personnel in Hospitals, Clinics and Other Medical Care Institutions

Unit : Person

護理師及護士	助產師(士)	鑲牙生	營養師	物理治療師(生)	職能治療師(生)	臨床心理師	諮商心理師	呼吸治療師	語言治療師	聽力師	牙體技術師(生)
Registered Professional Nurse & Registered Nurse	Registered Professional Midwife (Midwife)	Dental Assistant	Dietitian	Physical Therapist (Technician)	Occupational Therapist (Technician)	Clinical Psychologist	Counseling Psychologist	Respiratory Therapist	Speech - Language Therapist	Audiologist	Dental Technologist (Technician)
51	—	—	2	—	2	3	—	—
49	—	—	1	—	3	2	—	—
44	—	—	1	—	3	3	—	—
46	—	—	1	—	5	3	—	—
54	—	—	—	—	5	3	—	—	—	—	—
57	—	—	1	—	5	3	—	—	—	—	—
55	—	—	1	—	5	3	—	—	—	—	—
56	—	—	2	—	5	3	—	—	—	—	—
54	—	—	3	—	5	3	—	—	—	—	—
56	—	—	3	—	5	3	—	—	—	—	—
52	—	—	2	—	5	3	—	—	—	—	—

Source : Ministry of Health and Welfare, the Executive Yuan.

表 8-2 醫療院所病床數

單位：床

年底別 End of Year		總計 Grand Total	醫院開放病床數				
			一般病床				
			合計 Total	急性 Acute		慢性	
				一般 病床 General Beds	精神 病床 Psychiatric Beds	一般 病床 General Beds	精神 病床 Psychiatric Beds
民國94年底	End of 2005	295	295	—	40	—	255
民國95年底	End of 2006	295	295	—	40	—	255
民國96年底	End of 2007	295	295	—	40	—	255
民國97年底	End of 2008	295	295	—	40	—	255
民國98年底	End of 2009	295	295	—	40	—	255
民國99年底	End of 2010	295	295	—	40	—	255
民國100年底	End of 2011	295	295	—	40	—	255
民國101年底	End of 2012	295	295	—	40	—	255
民國102年底	End of 2013	248	248	—	40	—	208
民國103年底	End of 2014	248	248	—	40	—	208
民國104年底	End of 2015	248	248	—	40	—	208

資料來源：行政院衛生福利部。

附註：1. 急性結核病床92年、產科病床95年起、呼吸照護中心97年、精神科加護病床98年起納入統計。

2. 洗腎治療床97年起改稱血液透析床，癩病病床98年起改稱漢生病病床。

3. 102年起呼吸照護病床名稱改為慢性呼吸照護病床，呼吸照護中心名稱改為亞急性呼吸照護病床。

表 8-2 醫療院所病床數 (續完)

單位：床

年底別 End of Year		醫院開放病床數				
		特殊病床				
		慢性呼吸 照護病床 Chronic Respiratory Care Beds	呼吸照 護中心 Subacute Respiratory Care Beds	急性結核 病床 Acute T.B. Beds	精神 科加護病床 Psychiatric Intensive Care Beds	手 術 恢復床 Ether Beds
民國94年底	End of 2005	—	...	—	...	—
民國95年底	End of 2006	—	...	—	...	—
民國96年底	End of 2007	—	...	—	...	—
民國97年底	End of 2008	—	—	—	...	—
民國98年底	End of 2009	—	—	—	—	—
民國99年底	End of 2010	—	—	—	—	—
民國100年底	End of 2011	—	—	—	—	—
民國101年底	End of 2012	—	—	—	—	—
民國102年底	End of 2013	—	—	—	—	—
民國103年底	End of 2014	—	—	—	—	—
民國104年底	End of 2015	—	—	—	—	—

資料來源：行政院衛生福利部。

附 註：1. 急性結核病床92年、產科病床95年起、呼吸照護中心97年、精神科加護病床98年起納入統計。

2. 洗腎治療床97年起改稱血液透析床，癩病病床98年起改稱漢生病床。

3. 102年起呼吸照護病床名稱改為慢性呼吸照護病床，呼吸照護中心名稱改為亞急性呼吸照護病床。

Table 8-2 Number of Beds in Hospitals and Clinics (Cont.End)

Unit : Bed

Hospital Open Beds			診所病床數 Clinic Beds					
Special Beds			合計 Total	觀察病床 Observation Beds	嬰兒床 Nursery Beds	血液透析 床 Hemodialysis Beds	產科病床 Maternity Beds	
血液 透析床 Hemodialysis Beds	嬰兒床 Nursery Beds	其他 Others Beds						
—	—	—	—	—	—	—	—	...
—	—	—	—	—	—	—	—	—
—	—	—	—	—	—	—	—	—
—	—	—	—	—	—	—	—	—
—	—	—	—	—	—	—	—	—
—	—	—	—	—	—	—	—	—
—	—	—	—	—	—	—	—	—
—	—	—	—	—	—	—	—	—
—	—	—	—	—	—	—	—	—
—	—	—	—	—	—	—	—	—

Source : Ministry of Health and Welfare, the Executive Yuan.

表 8-3 藥商家數

單位：家

年底別 End of Year		藥商家數			
		合計 Total	西藥商 Western Medicine Firms		中藥商
			藥品販賣業 Dealer	藥品製造業 Manufacturer	藥品販賣業 Dealer
民國95年底	End of 2006	15	2	—	4
民國96年底	End of 2007	15	1	—	4
民國97年底	End of 2008	14	1	—	4
民國98年底	End of 2009	11	—	—	4
民國99年底	End of 2010	12	—	—	4
民國100年底	End of 2011	13	—	—	5
民國101年底	End of 2012	14	—	—	5
民國102年底	End of 2013	13	—	—	5
民國103年底	End of 2014	13	—	—	5
民國104年底	End of 2015	13	—	—	5
民國105年底	End of 2016	14	—	—	5

資料來源：行政院衛生福利部。

Table 8-3 Number of Pharmaceutical Firms

Unit : Number

Number of Pharmaceutical Firms				
Chinese Herb Firms	醫療器材商 Medical Device Firms		藥局	其他
藥品製造業 Manufacturer	醫療器材販賣業 Dealer	醫療器材製造業 Manufacturer	Pharmacies	Others
—	7	—	2	—
—	8	—	2	—
—	7	—	2	—
—	5	—	2	—
—	6	—	2	—
—	6	—	2	—
—	7	—	2	—
—	6	—	2	—
—	6	—	2	—
—	6	—	2	—
—	7	—	2	—

Source : Ministry of Health and Welfare, the Executive Yuan.

表 9-1 低收入戶戶數及人數

單位：戶、人

年底別 End of Year		總計 Grand Total		第1款 Class 1
		戶數 No. of Households	人數 No. of Persons	戶數 No. of Households
民國95年底	End of 2006	49	114	—
民國96年底	End of 2007	50	119	—
民國97年底	End of 2008	36	93	—
民國98年底	End of 2009	53	137	—
民國99年底	End of 2010	58	159	—
民國100年底	End of 2011	62	145	—
民國101年底	End of 2012	102	259	1
民國102年底	End of 2013	123	284	2
民國103年底	End of 2014	114	262	3
民國104年底	End of 2015	123	Ⓔ270	3
民國105年底	End of 2016	143	309	2

資料來源：臺中市政府社會局。

Table 9-1 Households and Persons of Low-Income Families

Unit : Household 、 Person

	第2款 Class 2		第3款 Class 3		
	人 數 No. of Persons	戶 數 No. of Households	人 數 No. of Persons	戶 數 No. of Households	
—	4	16	45	98	
—	3	14	47	105	
—	1	6	35	87	
—	2	11	51	126	
—	3	12	55	147	
—	5	13	57	132	
1	26	62	75	196	
2	47	79	74	203	
3	45	75	66	184	
①5	53	82	67	183	
2	53	83	88	224	

Source : Social Affairs Bureau of Taichung City Government.

表 9-2 身心障礙者人數

單位：人

年底別	總計	視覺 障礙者	聽覺或 平衡機能 障礙者	聲音機能 或語言機 能障礙者	肢體 障礙者	智能 障礙者
End of Year	Grand Total	Vision Disability	Hearing or Balancing Mechanism Disability	Voice or Speech Mechanism Disability	Limbs Disability	Mentally Disability
民國94年底 End of 2005	884	33	121	19	332	94
民國95年底 End of 2006	902	30	120	18	340	97
民國96年底 End of 2007	899	26	126	18	340	101
民國97年底 End of 2008	915	29	127	16	329	105
民國98年底 End of 2009	927	30	126	14	331	103
民國99年底 End of 2010	930	34	119	15	315	110
民國100年底 End of 2011	961	39	126	15	319	115

資料來源：臺中市政府社會局。

Table 9-2 The Disabled Population

Unit : Person

重要器官 失去功能者	顏面 損傷者	植物人	失智 症者	自閉 症者	慢性 精神病 患者	多重 障礙者	其他 障礙者
Losing Functions of Primary Organs	Suffering Facial Damage	Unconscious Chronically	Senile Dementia	Autism	Chronic Psychosis	Multi-Disability	Others
89	—	4	18	2	79	89	4
86	1	4	18	2	89	93	4
87	2	2	18	2	85	86	6
91	4	2	22	3	92	89	6
101	3	1	21	2	94	96	5
110	3	1	28	2	95	94	4
106	4	1	33	2	97	103	1

Source : Social Affairs Bureau of Taichung City Government.

表 9-2 身心障礙者人數 (續一)

單位：人

年底別 End of Year		領有舊制身心障礙手冊者						
		總計			視覺障礙者		聽覺機能障礙者	
		Grand Total			Vision Disability		Hearing Dysfunction	
		合計 Total	男 Male	女 Female	男 Male	女 Female	男 Male	女 Female
民國101年底	End of 2012	885	524	361	24	12	65	54
民國102年底	End of 2013	763	462	301	20	10	52	39
民國103年底	End of 2014	671	399	272	15	8	43	34
民國104年底	End of 2015	603	353	250	14	8	35	31
民國105年底	End of 2016	448	264	184	11	8	30	22

年底別 End of Year		領有舊制身心障礙手冊者							
		顏面損傷者		植物人		失智症者		自閉症者	
		Suffering Facial Damage		Vegetative State		Dementia		Autism	
		男 Male	女 Female	男 Male	女 Female	男 Male	女 Female	男 Male	女 Female
民國101年底	End of 2012	3	—	—	1	11	14	2	1
民國102年底	End of 2013	3	—	—	1	10	12	2	—
民國103年底	End of 2014	3	—	—	—	7	10	2	—
民國104年底	End of 2015	3	—	—	—	5	9	2	—
民國105年底	End of 2016	1	—	—	—	4	8	—	—

資料來源：臺中市政府社會局。

Table 9-2 The Disabled Population (Cont.1)

Unit : Person

With Disability Manual by Old System									
平衡機能障礙者		聲音機能或語言機能障礙者		肢體障礙者		智能障礙者		重要器官失去功能者	
Balance Dysfunction		Voice or Speech Dysfunction		Limbs Disability		Mental Disability		Losing Functions of Primary Organs	
男	女	男	女	男	女	男	女	男	女
Male	Female	Male	Female	Male	Female	Male	Female	Male	Female
—	1	10	5	182	112	55	47	69	32
—	1	9	5	168	101	50	38	59	30
—	1	8	5	144	93	46	36	52	29
—	1	7	5	130	84	42	36	45	23
—	1	6	2	114	70	15	15	35	18

With Disability Manual by Old System									
慢性精神病患者		多重障礙者		頑性(難治型)癲癇症者		因罕見疾病而致身心功能障礙者		其他	
Chronic Psychosis		Multi-Disability		Stubborn (Difficult-to-Cure) Epilepsy		Caused by Infrequent Disease		Others	
男	女	男	女	男	女	男	女	男	女
Male	Female	Male	Female	Male	Female	Male	Female	Male	Female
48	42	53	38	1	1	—	1	1	—
39	31	49	31	—	1	—	1	1	—
34	28	44	27	—	—	—	1	1	—
31	28	38	24	—	—	—	1	1	—
20	20	28	20	—	—	—	—	—	—

Source : Social Affairs Bureau of Taichung City Government.

表 9-2 身心障礙者人數 (續完)

單位：人

年底別		領有新制身心障礙證明者						
		總計			神經系統構造及精神、心智功能		眼、耳及相關構造與感官功能及疼痛	
End of Year		Grand Total			Mental Functions & Structures of the Nervous System		Sensory Functions & Pain ; The Eye, Ear and Related Structures	
		合計	男	女	男	女	男	女
		Total	Male	Female	Male	Female	Male	Female
民國101年底	End of 2012	46	25	21	12	8	1	6
民國102年底	End of 2013	176	94	82	30	35	19	19
民國103年底	End of 2014	260	137	123	41	51	26	24
民國104年底	End of 2015	325	178	147	49	58	35	33
民國105年底	End of 2016	481	258	223	96	89	43	41

年底別		領有新制身心障礙證明者							
		泌尿與生殖系統相關構造及其功能		神經、肌肉、骨骼之移動相關構造及其功能		皮膚與相關構造及其功能		跨兩類別以上者	
End of Year		Functions & Structures of / Related to the Genitourinary and Reproductive Systems		Neuromusculoskeletal and Movement Related Functions & Structures		Functions & Related Structures of the Skin		More than two Classifications	
		男	女	男	女	男	女	男	女
		Male	Female	Male	Female	Male	Female	Male	Female
民國101年底	End of 2012	—	1	6	4	—	—	4	1
民國102年底	End of 2013	2	8	20	13	—	—	13	4
民國103年底	End of 2014	5	11	30	16	—	—	20	14
民國104年底	End of 2015	10	10	38	19	—	—	27	20
民國105年底	End of 2016	13	14	44	32	2	—	37	36

資料來源：臺中市政府社會局。

Table 9-2 The Disabled Population (Cont.End)

Unit : Person

With Disability Identification by New System					
涉及聲音與言語構造及其功能 Functions & Structures of/ Involved in Voice and Speech		循環、造血、 免疫與呼吸系統構造及其功 能 Functions & Structures of/Related to the Cardiovascular, Haematological, Immunological and Respiratory Systems		消化、新陳代謝與內分泌系 統相關構造及其功能 Functions & Structures of/Related to the Digestive, Metabolic and Endocrine Systems	
男 Male	女 Female	男 Male	女 Female	男 Male	女 Female
—	—	2	1	—	—
1	—	9	2	—	1
1	—	14	4	—	3
1	—	18	4	—	3
2	1	19	7	1	3

With Disability Identification by New System

舊制轉換新制
暫無法歸類者

Not Classified Temporarily	
男 Male	女 Female
—	—
—	—
—	—
—	—
1	—

Source : Social Affairs Bureau of Taichung City Government.

表 9-3 獨居老人人數

單位：人

年底別 End of Year		總計 Grand Total		
		合計 Total	男 Male	女 Female
民國100年底	End of 2011	62	42	20
民國101年底	End of 2012	70	46	24
民國102年底	End of 2013	71	46	25
民國103年底	End of 2014	84	53	31
民國104年底	End of 2015	77	46	31
民國105年底	End of 2016	77	47	30

資料來源：臺中市政府社會局。

Table 9-3 The Elders Living Alone

Unit : Person

中(低)收入戶			榮民			一般老人		
Medium & Low Income Family			Veteran Servicemen			General Seniors		
合計	男	女	合計	男	女	合計	男	女
Total	Male	Female	Total	Male	Female	Total	Male	Female
20	16	4	11	11	—	31	15	16
28	23	5	10	10	—	32	13	19
29	23	6	8	8	—	34	15	19
32	25	7	9	9	—	43	19	24
30	21	9	9	8	1	38	17	21
29	21	8	6	6	—	42	20	22

Source : Social Affairs Bureau of Taichung City Government.

表 10-1 辦理調解業務 — 方式別

單位：件、%

年別 Year		總 計 Grand Total				委 員 集 體 開 會 Meeting Mediation		
		合 計 Total	成 立 Sustained	成 立 比 率 (%) Sustained Ratio (%)	不 成 立 Not Sustained	合 計 Total	成 立 Sustained	成 立 比 率 (%) Sustained Ratio (%)
民國95年	2006	52	25	48.08	27	36	17	47.22
民國96年	2007	39	15	38.46	24	32	12	37.50
民國97年	2008	33	12	36.36	21	25	8	32.00
民國98年	2009	35	14	40.00	21	29	10	34.48
民國99年	2010	30	23	76.67	7	27	20	74.07
民國100年	2011	38	27	71.10	11	38	27	71.10
民國101年	2012	39	35	90.00	4	39	35	90.00
民國102年	2013	68	56	82.35	12	68	56	82.35
民國103年	2014	84	46	54.76	38	84	46	54.76
民國104年	2015	112	65	58.04	47	112	65	58.04
民國105年	2016	124	82	66.13	42	124	82	66.13

資料來源：本所民政課。

Table 10-1 Cases of Mediation —by Mediation Type

Unit : Case、%

調 解 不成立 Not Sustained	委 員 獨 任 調 解 Independent Mediation				協 同 調 解 Accompany Mediation			
	合 計 Total	成 立 Sustained	成 立 比率(%) Sustained Ratio (%)	不 成 立 Not Sustained	合 計 Total	成 立 Sustained	成 立 比率(%) Sustained Ratio (%)	不 成 立 Not Sustained
19	16	8	50.00	8	—	—	—	—
20	7	3	42.86	4	—	—	—	—
17	8	4	50.00	4	—	—	—	—
19	6	4	66.67	2	—	—	—	—
7	3	3	100.00	—	—	—	—	—
11	—	—	—	—	—	—	—	—
4	—	—	—	—	—	—	—	—
12	—	—	—	—	—	—	—	—
38	—	—	—	—	—	—	—	—
47	—	—	—	—	—	—	—	—
42	—	—	—	—	—	—	—	—

Source : Civil Affairs Section of Shigang District.

表 10-2 辦理調解業務 — 案件別

單位：件

年別		結案件數總計			民 事 結 案 件 數					
		Grand Total			合 計		債權、債務		物權(房地產)	
Year		合 計 Total	成 立 Sustained	不成立 Not Sustained	Total		Credit, Debt		Power of Property	
					成 立 Sustained	不成立 Not Sustained	成 立 Sustained	不成立 Not Sustained	成 立 Sustained	不成立 Not Sustained
民國95年	2006	52	25	27	10	17	4	2	3	9
民國96年	2007	39	15	24	7	14	2	4	5	8
民國97年	2008	33	12	21	9	19	—	1	—	2
民國98年	2009	35	14	21	14	21	2	2	1	6
民國99年	2010	30	23	7	—	—	—	—	—	—
民國100年	2011	38	27	11	26	11	1	1	—	1
民國101年	2012	39	35	4	34	4	—	—	—	—
民國102年	2013	68	56	12	—	—	—	—	—	—
民國103年	2014	84	46	38	46	38	46	38	—	—
民國104年	2015	112	65	47	60	47	60	47	—	—
民國105年	2016	124	82	42	20	18	17	18	1	—

資料來源：本所民政課。

Table 10-2 Cases of Mediation — by Case Type

Unit : Case

Resolved Civil Cases									
親屬(婚姻) Relative		繼 承 Inherit		商事(公害) Commercial Business		營 建 工 程 Construction		其 他 Others	
成 立 Sustained	不 成 立 Not Sustained	成 立 Sustained	不 成 立 Not Sustained	成 立 Sustained	不 成 立 Not Sustained	成 立 Sustained	不 成 立 Not Sustained	成 立 Sustained	不 成 立 Not Sustained
—	1	—	—	—	—	1	—	2	5
—	2	—	—	—	—	—	—	—	—
—	4	—	—	—	—	—	—	9	12
—	—	—	1	—	2	—	—	11	10
—	—	—	—	—	—	—	—	—	—
—	—	1	—	—	—	1	—	23	9
—	—	—	—	—	—	—	—	34	54
—	—	—	—	—	—	—	—	—	—
—	—	—	—	—	—	—	—	—	—
—	—	—	—	—	—	—	—	—	—
—	—	1	—	—	—	1	—	—	—

Source : Civil Affairs Section of Shigang District.

表 10-2 辦理調解業務 — 案件別 (續完)

單位：件

年別		刑 事 結 案 件 數							
		合 計		妨 害 風 化		妨 害 婚 姻 及 家 庭		傷 害	
Year		Total		Obscenity		Offense against Family		Assult	
		成 立	不 成 立	成 立	不 成 立	成 立	不 成 立	成 立	不 成 立
		Sustained	Not Sustained	Sustained	Not Sustained	Sustained	Not Sustained	Sustained	Not Sustained
民國95年	2006	15	10	—	—	—	—	14	10
民國96年	2007	8	10	—	1	—	—	8	9
民國97年	2008	3	2	—	—	—	—	3	2
民國98年	2009	—	—	—	—	—	—	—	—
民國99年	2010	23	7	—	—	—	—	—	—
民國100年	2011	1	—	—	—	—	—	1	—
民國101年	2012	1	—	—	—	—	—	—	—
民國102年	2013	56	12	—	—	—	—	55	12
民國103年	2014	—	—	—	—	—	—	—	—
民國104年	2015	5	—	—	—	—	—	4	—
民國105年	2016	62	24	—	—	—	—	62	24

資料來源：本所民政課。

Table 10-2 Cases of Mediation — by Case Type (Cont.End)

Unit : Case

Resolved Criminal Cases							
妨害自由名譽信用及秘密 Offense against Freedom Fame, Trust & Secrecy		詐欺侵占及竊盜 Stealing, Fraud & Conversion		毀棄損壞 Defacing		其 他 Others	
成 立 Sustained	不成立 Not Sustained	成 立 Sustained	不成立 Not Sustained	成 立 Sustained	不成立 Not Sustained	成 立 Sustained	不成立 Not Sustained
—	—	—	—	1	—	—	—
—	—	—	—	—	—	—	—
—	—	—	—	—	—	—	—
—	—	—	—	—	—	—	—
—	—	2	1	1	1	20	5
—	—	—	—	—	—	—	—
1	—	—	—	—	—	—	—
—	—	—	—	1	—	—	—
—	—	—	—	—	—	—	—
—	—	—	—	1	—	—	—
—	—	—	—	—	—	—	—

Source : Civil Affairs Section of Shigang District.

表 10-3 調解委員會組織概況

單位：人

年底別		委員 總人數	性別 Sex		年齡	
End of Year			男	女	未滿 40歲	40-50 歲未滿
		Committee Grand Total	Male	Female	Under 40 Years of Age	40-Under 50 Years of Age
民國95年底	End of 2006	7	5	2	—	2
民國96年底	End of 2007	7	5	2	—	1
民國97年底	End of 2008	7	5	2	—	1
年底別		委員 總人數	性別 Sex		年齡	
End of Year			男	女	未滿 40歲	40-50 歲未滿
		Committee Grand Total	Male	Female	Under 40 Years of Age	40-Under 50 Years of Age
民國98年底	End of 2009	7	5	2	—	1
民國99年底	End of 2010	7	5	2	—	1
民國100年底	End of 2011	7	5	2	—	—
民國101年底	End of 2012	7	5	2	—	—
民國102年底	End of 2013	7	5	2	—	—
民國103年底	End of 2014	6	4	2	—	—
民國104年底	End of 2015	9	6	3	—	—
民國105年底	End of 2016	9	6	3	—	—

資料來源：本所民政課。

Table 10-3 Mediation Committee Organizational Profile

Unit : Person

Age		教育程度 Educational Attainment			
50-60 歲未滿 50-Under 60 Years of Age	60歲 以上 Over 60 Years of Age	大專 以上 Higher Education	高中 (職) Higher (Vocational) School	國中 Junior High School	國小 Elementary School
2	3	1	4	1	1
3	3	1	4	1	1
3	3	1	4	1	1

Age		教育程度 Educational Attainment			
50-60 歲未滿 50-Under 60 Years of Age	60歲 以上 Over 60 Years of Age	大專 以上 Higher Education	高中 (職) Higher (Vocational) School	國中 Junior High School	國小 Elementary School
3	3	1	4	1	1
3	3	3	2	—	2
6	1	4	2	1	—
6	1	4	1	2	—
5	2	4	1	2	—
4	2	3	1	2	—
5	4	6	2	1	—
4	5	6	3	—	—

Source : Civil Affairs Section of Shigang District.

表 10-3 調解委員會組織概況 (續完)

單位：人

年底別 End of Year		行業 Industry			
		農、林、 漁、牧業 Agriculture、 Forestry、 Fishery、 Husbandry	製造業、水電、 燃氣業及營造業 Manufacturing、 Water & Electricity Supply、Gas supply、 Construction	商業 Commerce	服務業 及其他 Service Trade & Other Service
民國95年底	End of 2006	2	—	—	5
民國96年底	End of 2007	3	—	—	4
民國97年底	End of 2008	3	—	—	4
年底別 End of Year		行業 Industry			
		農、林、 漁、牧業 Agriculture、 Forestry、 Fishery、 Husbandry	製造業、水電、 燃氣業及營造業 Manufacturing、 Water & Electricity Supply、Gas supply、 Construction	商業 Commerce	服務業 及其他 Service Trade & Other Service
民國98年底	End of 2009	3	—	—	4
民國99年底	End of 2010	—	—	—	7
民國100年底	End of 2011	—	—	—	7
民國101年底	End of 2012	—	—	1	6
民國102年底	End of 2013	—	—	1	6
民國103年底	End of 2014	—	—	1	5
民國104年底	End of 2015	1	—	—	8
民國105年底	End of 2016	1	1	1	6

資料來源：本所民政課。

Table 10-3 Mediation Committee Organizational Profile (Cont.End)

Unit : Person

服務公職			委員年資			
Public Servant			Members of seniority			
現任民意代表	曾任公職	未曾任公職	未滿3年	3-未滿6年	6-未滿15年	15年以上
Incumbent Elected Representatives	Used to Take on a Public Servant	Never Used Take on a Public Servant	Under 3 Years	3-Under 6 Years	6-Under 15 Years	Over 15Years
—	2	5	5	—	1	1
—	2	5	4	1	1	1
—	2	5	4	—	2	1

服務公職		委員年資				
Public Servant		Members of seniority				
曾任公職	未曾任公職	未滿4年	4-未滿8年	8-未滿16年	16年以上	
Used to Take on a Public Servant	Never Used Take on a Public Servant	Under 4Years	4-Under 8Years	8-Under 16 Years	Over 16Years	
2	5	4	1	1	1	
2	5	—	—	5	2	
5	2	2	3	2	—	
5	2	2	3	2	—	
4	2	2	2	2	—	
5	4	3	1	4	1	
4	5	2	1	4	2	

Source : Civil Affairs Section of Shigang District.

表 10-4 推行社區發展工作概況

年底別 End of Year	社區發展協會數 (個) No. of Community Development Associations (Unit)	現有社區戶數 (戶) No. of Households of Communities (Household)	社區人口數 (人) No. of Population of Communities (Person)	理監事人數 (人) No. of Directors and Supervisors (Person)
民國100年底 End of 2011	10	4,862	15,792	...
民國101年底 End of 2012	10	4,881	15,763	118
民國102年底 End of 2013	10	4,900	15,636	118
民國103年底 End of 2014	10	4,907	15,434	121
民國104年底 End of 2015	10	4,901	15,295	117
民國105年底 End of 2016	10	4,896	15,192	127

資料來源：臺中市政府社會局。

附註：1.社區發展協會數不含未依程序成立社區發展協會之社區。

2.①係以年度計算。

Table 10-4 Result of Promotion for Community Development

參加社區 發展協會 會員數 (人)	設置社區 生產建設 基金(個)	實際使用經費(千元) Outlay (N.T.1,000) ①		
		合計	政府補助款	社區自籌款
Persons of Community Development Associations (Person)	Community Economic Development Fund (Unit)	Total	Government-Provided	Self-Provided
894	1	3,969	2,160	1,809
869	—	825	530	295
869	—	476	52	424
796	—	873	520	353
844	—	717	500	217
846	—	742	500	242

Source : Social Affairs Bureau of Taichung City Government.

Note : 1.Community Councils not duly established were not included.

2.The figures of ① are calculated annually.

表 10-4 推行社區發展工作概況（續一）

年底別 End of Year	社區活動中心(幢) Community Activity Centers (Unit)			辦理社區 幹部訓練 (人次)① Topic Training (Person-Time)
	原建 Original Construction	新建 Newly Construction	修擴建 Repaired Construction	
	民國100年底 End of 2011	10	—	—
民國101年底 End of 2012	1	—	—	40
民國102年底 End of 2013	2	—	—	40
民國103年底 End of 2014	10	—	—	75
民國104年底 End of 2015	3	—	—	319
民國105年底 End of 2016	2	—	—	115

資料來源：臺中市政府社會局。

附註：①係以年度計算。

Table 10-4 Result of Promotion for Community Development (Cont.1)

社區發展工作項目 Work Items of Community Development				
辦理 社區觀摩 (人次)①	社區長壽 俱樂部 (處)	社區成長 教室 (班)	社區守望相助 隊之設置 (隊)	
Community Exposition (Person-Time)	Elderly Community Club (Place)	Community Growth Room (Class)	Community Mutual-Help Programs (Team)	
—	10	10	1	
40	10	10	1	
40	10	10	1	
236	10	10	1	
363	10	10	—	
159	10	10	—	

Source : Social Affairs Bureau of Taichung City Government.

Note : The figures of ① are calculated annually.

表 10-4 推行社區發展工作概況（續完）

年底別 End of Year		社區發展工作項目			
		社區民俗 藝文康樂班 (隊) Community Folk Custom Arts & Recreation Squads (Team)	社區志願服務 Community Volunteer Service		辦理社區照 顧關懷據點 (處) Community Care Centers (Place)
			團隊 (隊) Teams (Team)	志工數 (人) No. of Volunteers (Person)	
民國100年底	End of 2011	23	—
民國101年底	End of 2012	5	1	10	1
民國102年底	End of 2013	5	1	10	2
民國103年底	End of 2014	1	3	172	3
民國104年底	End of 2015	3	1	45	2
民國105年底	End of 2016	3	1	45	3

資料來源：臺中市政府社會局。

附註：①係以年度計算。

Table 10-4 Result of Promotion for Community Development
(Cont. End)

Work Items of Community Development			
社區 圖書室 (處) Community Libraries (Place)	社區刊物 (期)① Community Publications (Serial)	服務成果① Achievements of Services	
		福利服務或活動 (受益人次) Welfare Services of Activities (Beneficiary-Time)	其他服務 (受益人次) Others (Beneficiary-Time)
—	—
—	—	1,500	—
—	—	800	1,550
—	—	5,650	—
—	—	3,331	—
—	—	3,471	—

Source : Social Affairs Bureau of Taichung City Government.

Note : The figures of ① are calculated annually.

表 10-5 民防團隊編組

單位：個、人

年底別 End of Year	民防團團組數(個) Civil Defense Regiment (Unit)					合計		
	合計 Total	團部 Regiment Headquarter	疏散避難 宣慰中隊 Evacuation Company	民防 分團 Clique	勤務組 Service Section	計	團部	疏散避難 宣慰中隊
						Subtotal	Regiment Headquarter	Evacuation Company
民國100年底 End of 2011	13	1	1	10	1	56	7	25
民國101年底 End of 2012	4	1	1	1	1	56	7	24
民國102年底 End of 2013	4	1	1	1	1	65	29	11
民國103年底 End of 2014	4	1	1	1	1	67	32	11
民國104年底 End of 2015	22	1	1	10	10	79	28	11
民國105年底 End of 2016	22	1	1	10	10	79	28	11

資料來源：民政課

Table 10-5 Civil Defense Regiment

Unit : Unit/Person

民防團人數(人) Civil Defense Regiment Num. of Population(Person)											
Total		幹部 Leader					隊員 Member				
民防分團	勤務組	計	團部	疏散避難 宣慰中隊	民防分團	勤務組	計	團部	疏散避難 宣慰中隊	民防分團	勤務組
Clique	Service Section	Subtotal	Regiment Headquarter	Evacuation Company	Clique	Service Section	Subtotal	Regiment Headquarter	Evacuation Company	Clique	Service Section
14	10	21	3	6	10	2	35	4	19	4	8
14	11	21	3	6	10	2	35	4	18	4	9
15	10	28	8	5	15	—	37	21	6	—	10
14	10	21	6	5	10	—	46	26	6	4	10
20	20	33	8	5	20	—	46	20	6	—	20
20	20	33	8	5	20	—	46	20	6	—	20

Source : Civil Affairs Section

表 10-6 民防團隊年度訓練成果

單位：場、人、%

年別 Year	訓練場次(場) No. of Training(No.)				法定應到人數	
	團本部 Regiment Headquarter	疏散避難 宣慰中隊 Evacuation Company	民防分團 Clique	勤務組 Service Section	團本部 Regiment Headquarter	疏散避難 宣慰中隊 Evacuation Company
民國100年 常年訓練 Normal Train	—	—	—	—	—	—
2011 基本訓練 Basic Train	2	2	2	2	7	25
民國101年 常年訓練 Normal Train	1	1	1	1	7	24
2012 基本訓練 Basic Train	—	—	—	—	—	—
民國102年 常年訓練 Normal Train	1	1	1	1	5	11
2013 基本訓練 Basic Train	—	—	—	—	—	—
民國103年 常年訓練 Normal Train	1	1	1	1	4	4
2014 基本訓練 Basic Train	—	—	—	—	—	—
民國104年 常年訓練 Normal Train	—	—	—	—	—	—
2015 基本訓練 Basic Train	1	1	1	1	28	11
民國105年 常年訓練 Normal Train	1	1	1	1	28	11
2016 基本訓練 Basic Train	—	—	—	—	—	—

資料來源：民政課

Table 10-6 Result of Civil Defense Regiment for Annual Training

Unit : No./Person/%

Expected Attendance		實到人數 Actual Attendance				實到人數占法定應到人數比率 Actual Attendance % of Expected Attendance			
民防分團	勤務組	團本部	疏散避難 宣慰中隊	民防分團	勤務組	團本部	疏散避難 宣慰中隊	民防分團	勤務組
Clique	Service Section	Regiment Headquarter	Evacuation Company	Clique	Service Section	Regiment Headquarter	Evacuation Company	Clique	Service Section
—	—	—	—	—	—	—	—	—	—
14	10	6	17	12	9	87.71	68.00	87.71	90.00
14	11	6	20	12	10	85.00	83.00	85.00	91.00
—	—	—	—	—	—	—	—	—	—
15	24	5	8	14	21	100.00	72.73	93.33	87.50
—	—	—	—	—	—	—	—	—	—
4	4	4	4	4	4	100.00	100.00	100.00	100.00
—	—	—	—	—	—	—	—	—	—
—	—	—	—	—	—	—	—	—	—
20	20	24	9	20	20	86.00	82.00	100.00	100.00
20	20	28	9	17	16	100.00	81.82	85.00	80.00
—	—	—	—	—	—	—	—	—	—

Source : Civil Affairs Section

臺中市石岡區統計年報

中華民國 105 年

編 印 者：臺中市石岡區公所會計室

地 址：42265 臺中市石岡區豐勢路 1033 號

電 話：04-25722511

出版日期：中華民國 106 年 06 月

本刊同時登載於臺中市石岡區公所網站，

網址為 <http://www.shigang.taichung.gov.tw/>



臺中市石岡區公所會計室編印
中華民國106年6月出版

中華民國一〇五年

臺中市石岡區統計年報

臺中市石岡區公所編印